



«ТехИнжиниринг»

Общество с ограниченной ответственностью

385140, Республика Адыгея, пгт. Яблоновский, ул. Ленина, 39/8

тел./факс: 8(861)211-51-43

Свидетельство № СРО-П-145-04032010 от 21.04.2014 г.

Заказчик – ГУП РК «Крымэнерго»

**Проектирование на реконструкцию участка ВЛ-110кВ
«Симферопольская-Набережная с отпайкой Марьино»**

**ПРОЕКТ ПЛАНИРОВКИ С ПРОЕКТОМ
МЕЖЕВАНИЯ ЗЕМЕЛЬ**

Утверждаемая часть

1385/532 – ППиМ

Том 1

Инв.№ подл.	Подп. и дата	Взам. инв. №

2017 г.



«ТехИнжиниринг»

Общество с ограниченной ответственностью

385140, Республика Адыгея, пгт. Яблоновский, ул. Ленина, 39/8

тел./факс: 8(861)211-51-43

Свидетельство № СРО-П-145-04032010 от 21.04.2014 г.

Заказчик – ГУП РК «Крымэнерго»

**Проектирование на реконструкцию участка ВЛ-110кВ
«Симферопольская-Набережная с отпайкой Марьино»**

ПРОЕКТ ПЛАНИРОВКИ С ПРОЕКТОМ МЕЖЕВАНИЯ ЗЕМЕЛЬ

Утверждаемая часть

1385/532 – ППиМ

Том 1

Генеральный директор  **Д.С. Прохоренко**



2017 г.

Инв.№ подл.	
Подп. и дата	
Взам. инв.№	

Состав документации

Том 1. Утверждаемая часть

Положение о размещении объектов капитального строительства. Пояснительная записка.

Графические материалы:

- Лист 1. Основной чертеж
- Лист 2. Общая схема временного отвода земель
- Лист 3. Общая схема постоянного отвода земель
- Лист 4. План территории по окончании строительства

Приложение 1. Постановление о подготовке документации по планировке и межеванию территории.

Приложение 2 . Техническое задание на разработку проекта планировки и проекта межевания территории.

Приложение 3. Проект полосы отвода

Том 2. Материалы по обоснованию проекта планировки

Пояснительная записка

Графические материалы:

- Лист 1. Схема движения транспорта
- Лист 2. Схема использования территории в период строительства и эксплуатации объекта
- Лист 3. Схема временного отвода земель для строительно-монтажных работ
- Лист 4. Схема границ вырубki просеки
- Лист 5. Схема установления сервитута охранной зоны ВЛ
- Лист 6. Схема постоянного отвода земель под линию ВЛ
- Лист 7. Схема расположения зон с особыми условиями использования территории
- Лист 8. Схема фактического состояния территории
- Приложение 1. Проект полосы отвода



СОГЛАСОВАНО:			

Взам. инв. №

Подп. и дата

Инв. № подл.

1385/532-ППиМ

Изм.	Колу	Лист	№до	Подп.	Дата	1385/532-ППиМ		
Разраб.		Колодешников			03.17			
Проверил		Прохоренко			03.17	ППиМ	1	7
						ООО «ТехИнжиниринг»		
						«Проектирование на реконструкцию участка ВЛ-110кВ «Симферопольская-Набережная с отпайкой Марьино». Проект планировки с проектом межевания земель		

1 Введение

Проект планировки с проектом межевания земель разработан на топографической съемке масштаба 1:1000, предоставленной Заказчиком. В проекте была использована следующая информация:

- проектная документация шифр 1385/532 «Проектирование на реконструкцию участка ВЛ-110кВ «Симферопольская-Набережная с отпайкой Марьино», разработанная ООО «ТехИнжиниринг»;

- отчеты о выполненных инженерно-геодезических и инженерно-геологических изысканиях по объекту «Проектирование на реконструкцию участка ВЛ-110кВ «Симферопольская-Набережная с отпайкой Марьино», разработанная ООО «ТехИнжиниринг».

Проект планировки с проектом межевания земель выполнен в соответствии с:

- Земельный кодекс РФ №136-ФЗ от 25.10.2001г.;
- Градостроительный кодекс РФ №190-ФЗ от 29.12.2004г.;
- СП 42.13330.2011 «Градостроительство. Планировка и застройка городских и сельских поселений;
- Задание на разработку проекта планировки с проектом межевания территории, утвержденного ГУП РК «Крымэнерго» (приложение 2);
- Временные правила землепользования и застройки территории городского округа Симферополь (город Симферополь) Республики Крым;
- Разработка региональных нормативов градостроительного проектирования Республики Крым;
- Генеральный план МО городской округ Симферополь Республики Крым. Карта функциональных зон муниципального образования городской округ Симферополь Республики Крым;
- Генеральный план МО городской округ Симферополь Республики Крым. Карта зон с особыми условиями использования территории муниципального образования городской округ Симферополь Республики Крым.

Графические материалы выполнены в установленной системе координат СК-63 в программе AutoCAD.

2 Характеристика трассы линейного объекта и основные проектные решения

В соответствии с районированием территории по воздействию климата на технические изделия и материалы (ГОСТ 16350, СНиП 2.01.01-.82), рассматриваемая территория относится к умеренно теплому с мягкой зимой климатическому району П9, а в соответствии со Схемой климатического районирования СНиП

Инов. № подл.	Подп. и дата	Взам. инв. №

Изм	Колуч.	Лист	№ док.	Подп.	Дата

1385/532-ППиМ

Лист

2

2.01.01-83 – к III-Б климатической зоне.

Согласно существующим схемам физико-географического районирования (ДСТУ-Н Б В.1.1-27:2010 строительная климатология), участок изысканий входит в юго-восточный климатический район. Климатический район – II.

Главные климатические показатели данного района по обобщенным данным метеорологических исследований следующие:

- среднегодовая температура воздуха +10,5°C;
- средняя температура июля - 22,1°C;
- средняя температура января + 1,0°C;
- заморозки первые осенние – 2-я декада октября;
- заморозки последние весенние – 2-я декада апреля;
- безморозный период – 184 дня;

Нормативная глубина промерзания почвы для глинистых грунтов – 0,4м, для гравийного грунта – 0,5м, в особо холодные зимы может достигать – 0,8м.

Проект реконструкции участка трассы ВЛ 110 кВ «Симферопольская-Набережная с отпайкой Марьино» выполняется на участке от опоры №51 до опоры №55.

Участок одноцепной ВЛ 110 кВ «Симферопольская-Набережная с отпайкой Марьино» оп.№51 – оп.№55 построен в двухцепном исполнении.

Проектируемая опора №52 (У110-2т+5) реконструируемого участка трассы ВЛ 110 кВ располагается в районе существующей опоры № 52 (ДПГ-110) существующей ВЛ 110 кВ «Симферопольская-Набережная с отпайкой Марьино». Существующие опоры №52 и №52а при этом демонтируются.

Типы и номера опор представлены в таблице 1.

Далее участок реконструируемой ВЛ 110 кВ поворачивает направо под углом 65°.

Проектируемая опора №52а (У110-2т+5) реконструируемого участка трассы ВЛ 110 кВ располагается на расстоянии ориентировочно 50м от существующей опоры № 53 (У110-2+5) существующей ВЛ 110 кВ «Симферопольская-Набережная с отпайкой Марьино». Существующая опора №53 при этом демонтируется.

Далее участок реконструируемой ВЛ 110 кВ поворачивает налево под углом 38° и пересекает: контактную сеть, автодорогу, ВЛС, ВЛ 0,4кВ.

На расстоянии 136м от проектируемой опоры №52а устанавливается проектируемая опора №53 (У110-2т+5).

Далее участок реконструируемой ВЛ 110 кВ поворачивает налево под углом 48°.

Проектируемая опора №54 (У110-2т+5) реконструируемого участка трассы

Инов. № подл.	Подп. и дата	Взам. инв. №

Изм	Колуч.	Лист	№док.	Подп.	Дата

1385/532-ППиМ

Лист

3

ВЛ 110 кВ располагается в районе существующей опоры № 54 (У110-2+9) существующей ВЛ 110 кВ «Симферопольская-Набережная с отпайкой Марьино». Существующая опора №54 при этом демонтируется.

Длина реконструируемого участка трассы ВЛ 110 кВ «Симферопольская-Набережная с отпайкой Марьино» оп.№51 – оп.№54 составляет ориентировочно 0,54 км.

План проектируемой ВЛ-110кВ представлен на листе 4 графической части.

Таблица 1. Ведомость по общему количеству опор:

№ опоры	Характеристика опоры	Тип опоры
52	Анкерно-угловая	У110-2т+5
52а	Анкерно-угловая	У110-2т+5
53	Анкерно-угловая	У110-2т+5
54	Анкерно-угловая	У110-2т+5

На своем протяжении участок реконструируемой ВЛ 110 кВ пересекает:

- контактную сеть;
- автодорогу;
- ВЛС;
- ВЛ-0,4кВ;
- подземный электрокабель;
- подземный газопровод;
- водопровод.

Схема фактического состояния территории перед началом строительства представлена на листе 8 графической части тома 2.

Ведомость пересечений трассы ВЛ представлена в таблице 2.

Таблица 2. Ведомость пересечений:

№ п.п	Пролет опор	Наименование пересечения
1	52а(проект.) – 53(проект)	ВЛ 0,4 кВ (6 проводов) Автодорога (пр. Вернадского) Контактная троллейбусная сеть ВЛ 0,4 кВ (2 провода) Кабели связи (подземн., гл. 0,8)
2	54(проект.) – 55(сущ.)	Газопровод подземный Электрокабель подземный ВЛ 0,4 кВ Автодорога (ул. Беспалова) ВЛ 0,4 кВ (7 проводов) Водопровод

Инов. № подл.	Подп. и дата	Взам. инв. №

Изм	Колуч.	Лист	№ док.	Подп.	Дата

1385/532-ППиМ

Лист

4

3 Параметры планируемого развития территории. Полоса отвода

Объект строительства расположен в границах г. Симферополь.

Объект строительства расположен на землях следующих категорий:
- земли населенных пунктов.

По своей трассе проектируемая ВЛ -110 кВ пересекает земельные участки со следующими кадастровыми номерами:

- территории без разграничения.

На период строительства ВЛ-110кВ предусматривается срочный отвод земель шириной 14,0 м (участки «Временный отвод» и «Временные дороги»), а также вырубка просеки шириной 38,0 м (участок «Просека»). Участок «Временный отвод» формируется в виде участка повторяющего в плане линию ВЛ как отступ по 7,0 м от оси ВЛ в плане в каждую сторону и общей шириной участка 14,0 м. Участок «Временные дороги» в плане сформирован по контуру временных подъездных автодорог для доставки материалов и проезда техники к месту ведения работ по требованиям радиусов разворота техники и габаритов перемещаемых грузов. Участок «Просека» формируется в виде участка повторяющего в плане линию ВЛ как отступ по 19,0 м от оси ВЛ в плане в каждую сторону и общей шириной участка 38,0 м.

Срочный отвод земель оформляется в виде договора аренды земельного участка сроком на всю продолжительность строительно-монтажных работ по строительству ВЛ. Данный отвод земель необходим для прокладки временных подъездных и вдольтрассовых автодорог, размещения временного стройгородка монтажной организации, раскладки опор по трассе ВЛ, раскладки кабельной продукции и так далее.

Расчет участков под временный отвод земель представлен в таблице 3 и таблице 4.

Схема временного отвода земель для ведения строительно-монтажных работ, а также вырубки просеки представлена на листе 2 графической части.

Охранная зона ВЛ 110 кВ в соответствии с постановлением Правительства РФ от 24 февраля 2009г. №160 «О порядке установления охранных зон объектов электросетевого хозяйства и особых условий использования земельных участков, расположенных в границах таких зон» составляет 20 м от крайнего провода в каждую сторону. В случае анкерно-угловых опор, у которых расстояние от оси опоры до крайнего провода составляет 5 м, ширина охранной зоны рассчитывается как 5+20+5+20 и составляет 50м.

Инв. № подл.	Подп. и дата	Взам. инв. №

Охранная зона ВЛ оформляется в виде вновь формируемого земельного участка с сервитутом (участок «Сервитут»), с видом разрешенного использования – коммунальное обслуживание. Участок «Сервитут» сформирован в виде земельного участка повторяющего в плане линию ВЛ как отступ от оси ВЛ по 25,0 м в каждую сторону и общей шириной участка 50,0 м.

Участки «Опоры ВЛ» сформированы в виде квадратных участков с гранями 8,8x8,8 м вокруг каждой опоры ВЛ согласно норм отвода земель под опоры ВЛ-110 кВ. Всего в постоянный отвод выделено четыре квадратных участка, обозначенного на чертеже границами постоянного отвода под опоры №№ 52; 52а; 53 и 54. Расчет участков под постоянный отвод земель под опоры ВЛ представлен в таблице 5.

Схема установления сервитута охранной зоны ВЛ, а также схема постоянного отвода земель под линию ВЛ представлены на листе 3 графической части.

В охранных зонах электрических сетей без письменного согласия предприятий, в ведении которых находится эти сети, запрещается:

- производить строительство, капитальный ремонт, реконструкцию или снос любых зданий и сооружений;
- осуществлять всякого рода горные, погрузочно-разгрузочные, дноуглубительные, землечерпальные, взрывные, мелиоративные работы;
- производить земляные работы на глубине более 0,3 м, а на вспахиваемых землях на глубине более 0,45 м, а также планировку грунта.

Запрещается в охранных зонах производить какие-либо действия, которые могут нарушить нормальную работу электрических сетей, привести их к повреждению или к несчастным случаям. И в частности:

- размещать автозаправочные станции и иные хранилища горюче-смазочных материалов;
- посторонним лицам находиться на территории и в помещениях электросетевых сооружений, открывать двери и люки электросетевых сооружений;
- загромождать подъезды и подходы к объектам электрических сетей;
- набрасывать на провода, опоры и приближать к ним посторонние предметы, а также подниматься на опоры;
- устраивать всякого рода свалки;
- складировать корма, удобрения, солому, торф, дрова и другие материалы;
- разводить огонь;
- подниматься на малых летательных аппаратах;
- производить работы ударными механизмами;
- сбрасывать тяжести массой свыше 5 тонн;
- устраивать спортивные площадки для игр, стадионы, рынки, остановочные

Инд. № подл.	Подп. и дата	Взам. инв. №

пункты, общественного транспорта, кроме железнодорожного;

- устраивать стоянки всех видов машин и механизмов.

Для размещения объектов строительства необходим отвод земель во временное (срочное) пользование.

Таблица 3. Временный отвод земель на период строительства

Площадь постоянного отвода земли под установку опор			
	Размер единицы	Количество	Общая площадь, м ²
Площадь отчуждения под одну опору, м ²	77,44 м ²	4 шт	309,76
Площадь временного отвода земли под раскатку и монтаж проводов и троса			
Площадь под раскатку и монтаж проводов и троса, м ²	Ширина полосы 14м	540м	7560
Площадь под площадки выкладки опор, м ²	315м ²	4 шт	1260
Площадь под площадки установки крана, м ²	105м ²	4 шт	420
Площадь под временную строительную базу, м ²	1232м ²	1 шт	1232
Площадь под временные дороги, м ²	Ширина полосы 4,5м	621м	2795
Площадь временного отвода: 1,327 (га)			

Таблица 4. Площадь прорубаемой просеки:

Участок ВЛ	Протяженность просеки, км	Площадь просеки, га
Оп. №51 – оп. №55	0,54	2,052

Таблица 5. Площадь отчуждения земель под опоры ВЛ:

№ опоры	Характеристика опоры	Тип опоры	Площадь под 1 опору, м ²
52	Анкерно-угловая	У110-2Т+5	77,4
52а	Анкерно-угловая	У110-2Т+5	77,4
53	Анкерно-угловая	У110-2Т+5	77,4
54	Анкерно-угловая	У110-2Т+5	77,4

Инд. № подл.	Подп. и дата	Взам. инв. №

Изм	Колуч.	Лист	№ док.	Подп.	Дата

1385/532-ППиМ



Республика Крым
Администрация города Симферополя

ПОСТАНОВЛЕНИЕ

08 ФЕВ 2017

№ 197 - - -

О разрешении подготовки документации по планировке и межеванию территории в отношении земельного участка, расположенного в городе Симферополе, в районе пр-т Вернадского/ул. Плотинная

В соответствии со статьями 42, 43 Градостроительного кодекса Российской Федерации от 29.12.2004 № 190-ФЗ, Федеральным Законом от 06.10.2003 № 131-ФЗ «Об общих принципах организации местного самоуправления в Российской Федерации», Законом Республики Крым от 21.08.2014 № 54-ЗРК «Об основах местного самоуправления в Республике Крым», статьей 49 Устава муниципального образования городской округ Симферополь Республики Крым, утвержденного решением 3-ей сессии Симферопольского городского совета I созыва от 13.11.2014 № 61, Временными правилами землепользования и застройки территории городского округа Симферополь (город Симферополь) Республики Крым, утвержденными решением сессии Симферопольского городского совета от 28.04.2016 № 733, на основании обращения Государственного Унитарного Предприятия Республики Крым «Крымэнерго» от 01.02.2017 № 532-01-70, Администрация города Симферополя Республики Крым

ПОСТАНОВЛЯЕТ:

1. Разрешить ГУП РК «Крымэнерго» за счёт собственных средств (внебюджетных средств) осуществить подготовку проекта планировки и межевания территории земельного участка, в районе пр-т Вернадского/ул. Плотинная в городе Симферополе Республики Крым, общей ориентировочной площадью 2,68 Га (схема – приложение 2).

2. Утвердить техническое задание на разработку проекта планировки земельного участка, расположенного в городе Симферополе, в районе пр-т Вернадского/ул. Плотинная (приложение №1).

3. Обязать ГУП РК «Крымэнерго»:

3.1. Разработать проект планировки и межевания территории, осуществить данные проектные работы в соответствии с действующим законодательством на

актуальной топографической основе М1:500 – М1:2000 согласно схеме (приложение №2);

3.2. После подготовки документации по планировке территории предоставить её муниципальное казенное учреждение Департамент развития муниципальной собственности администрации города Симферополя для проведения проверки на соответствие утверждённому заданию на подготовку документации по планировке территории и требованиям, установленным частью 10 статьи 45 Градостроительного кодекса Российской Федерации.

3.3. Предоставить необходимые материалы для проведения публичных слушаний по проекту планировки и межевания территории.

4. Предложить физическим и юридическим лицам со дня официального опубликования настоящего постановления до дня проведения публичных слушаний предоставить в муниципальное казенное учреждение Департамент развития муниципальной собственности администрации города Симферополя (г. Симферополь, ул. Толстого, 15, каб. 514) предложения по планировке и межеванию территории, указанной в настоящем постановлении.

5. Муниципальному казенному учреждению Департамент развития муниципальной собственности администрации города Симферополя (Смаль И.В.) в рамках своей компетенции обеспечить проведение проверки документации по планировке и межеванию территории, указанной в настоящем постановлении и ее утверждение в установленном порядке.

6. Управлению информационной политики аппарата администрации города (Шилко А.А.) разместить настоящее постановление на официальном сайте администрации города.

7. Контроль за выполнением настоящего постановления возложить на муниципальное казенное учреждение Департамент развития муниципальной собственности администрации города Симферополя (Смаль И.В.)

Глава администрации
города Симферополя



Г.С. Бахарев

УТВЕРЖДАЮ

Заказчик:

ГУП РК «Крымэнерго»

*Заместитель Технического
директора по эл. сетям 35-110кВ*

Лоско

_____ 2017г.



СОГЛАСОВАНО

Разработчик:

ООО «ТехИнжиниринг»

Директор
Прохоренко Д.С.

« _ » _____ 2017г.



ТЕХНИЧЕСКОЕ ЗАДАНИЕ

на разработку проекта планировки, проекта межевания территории земельного участка, расположенного в городе Симферополе, в районе просп. Вернадского/ул. Плотинная, ориентировочной площадью 2,68 га

№ п/п	Перечень основных требований	Содержание требований
1.	Вид документа	Проект планировки, проект межевания территории земельного участка, расположенного в городе Симферополе, в районе просп. Вернадского/ул. Плотинная, ориентировочной площадью 2,68 га
2.	Заказчик	ГУП РК «Крымэнерго»
3.	Разработчик	ООО «ТехИнжиниринг»
4.	Основание для проектирования	Договор №1385/332 от 28.12.2016г.
5.	Местоположение участка проектирования	В районе пересечения просп. Вернадского/ул. Плотинная в городе Симферополе
6.	Базовая законодательная и нормативно-правовая документация	<ol style="list-style-type: none"> 1. «Градостроительный кодекс Российской Федерации» от 29.12.2004 № 190-ФЗ. 2. «Земельный кодекс Российской Федерации» от 25.10.2001 № 136-ФЗ. 3. Федеральный закон от 24.07.2007 № 221-ФЗ «О государственном кадастре недвижимости». 4. Закон РФ от 21.07.1993 № 5485-1 «О государственной тайне». 5. Федеральный закон от 27.07.2006 № 149-ФЗ «Об информации, информационных технологиях и защите информации». 6. Федеральный закон от 22.07.2008 № 123-ФЗ «Технический регламент о требованиях пожарной безопасности». 7. Федеральный закон от 10.01.2002 № 7-ФЗ «Об охране

		<p>окружающей среды».</p> <p>8. «СНиП 11-04-2003. Инструкция о порядке разработки, согласования, экспертизы и утверждения градостроительной документации». Приняты и введены в действие постановлением Госстроя РФ от 29.10.2002 № 150.</p> <p>9. «СП 42.13330.2011. Свод правил. Градостроительство. Планировка и застройка городских и сельских поселений. Актуализированная редакция СНиП 2.07.01-89*», утв. приказом Минрегиона РФ от 28.12.2010 № 820.</p> <p>10. «СП 11-112-2001 Порядок разработки и состав раздела «Инженерно-технические мероприятия гражданской обороны. Мероприятия по предупреждению чрезвычайных ситуаций» градостроительной документации для территорий городских и сельских поселений, других муниципальных образований», утв. приказом Министерства Российской Федерации по делам гражданской обороны, чрезвычайным ситуациям и ликвидации последствий стихийных бедствий от 29.10. 2002 № 471 ДСП.</p> <p>11. СанПиН 2.2.1/2.1.1.1200-03 «Санитарно-защитные зоны и санитарная классификация предприятий, сооружений и иных объектов», утвержденные постановлением Главного государственного санитарного врача РФ от 25.09.2007 № 74.</p> <p>12. «Региональные нормативы градостроительного проектирования Республики Крым» в действующей редакции;</p> <p>13. Временные правила землепользования и застройки территории муниципального образования городского округа Симферополь (город Симферополь) Республики Крым</p> <p>1. Генеральный план территории муниципального образования городского округа Симферополь (город Симферополь) Республики Крым</p>
7.	Цель разработки документации по планировке территории	<p>Обеспечение устойчивого развития территорий.</p> <ul style="list-style-type: none"> • выделение элементов планировочной структуры, • установление границ зон размещения объектов капитального строительства. • создание условий для развития территории, единой системы транспорта и улично-дорожной сети в увязке с планировочной структурой сопредельных территорий, • обеспечение объектов инженерной инфраструктурой.
8.	Сбор исходных данных	<p>Заказчик предоставляет Разработчику следующие исходные данные:</p> <ul style="list-style-type: none"> - сведения о существующем состоянии и использовании планируемой территории, включающие: <ul style="list-style-type: none"> - материалы инженерно-геодезические по земельному участку - правоустанавливающие документы на существующие объекты; - информация о технических условиях подключения (технологического присоединения) объектов к сетям инженерно-технического обеспечения (технические условия); - имеющаяся предпроектная и проектная документация, содержащая основные концептуальные решения и основные технико-экономические показатели; <p>Дополнительные исходные данные Разработчик запрашивает самостоятельно, при необходимости с привлечением Заказчика.</p>

<p>9.</p>	<p>Состав проекта планировки и межевания территории</p>	<p><u>Состав проекта планировки и межевания территории:</u></p> <ol style="list-style-type: none"> 1. основная (утверждаемая) часть проекта планировки территории 2. материалы по обоснованию проекта планировки территории 3. проект межевания территории <p>Основная (утверждаемая) часть проекта планировки территории включает в себя:</p> <ol style="list-style-type: none"> 1. Чертеж или чертежи планировки территории, на которых отображаются: <ol style="list-style-type: none"> а) красные линии; б) линии, обозначающие дороги, улицы, проезды, линии связи, объекты инженерной и транспортной инфраструктур, проходы к водным объектам общего пользования и их береговым полосам; в) границы зон планируемого размещения объектов социально-культурного и коммунально-бытового назначения, иных объектов капитального строительства; г) границы зон планируемого размещения объектов федерального значения, объектов регионального значения, объектов местного значения; 2. Положения о размещении объектов капитального строительства федерального, регионального или местного значения, а также о характеристиках планируемого развития территории, в том числе плотности и параметрах застройки территории, и характеристиках развития систем социального, транспортного обслуживания и инженерно-технического обеспечения, необходимых для развития территории. <p>Материалы по обоснованию проекта планировки территории включают материалы в графической форме и пояснительную записку.</p> <p>Графические материалы выполняются в масштабе 1:500/1:1000/1:2000 на топографической основе и содержат:</p> <ol style="list-style-type: none"> 1) схему расположения элемента планировочной структуры; 2) схему использования территории в период подготовки проекта планировки территории; 3) схему организации улично-дорожной сети, которая должна включать схему размещения парковок (парковочных мест), и схему движения транспорта на соответствующей территории; 4) схему границ территорий объектов культурного наследия (при наличии объектов культурного наследия вблизи или на территории проектирования); 5) схему границ зон с особыми условиями использования территорий (при наличии зон с особыми условиями использования территорий); 6) схему вертикальной планировки и инженерной подготовки территории; 7) предложение по архитектурно-планировочной организации территории 7) иные материалы в графической форме для обоснования положений о планировке территории. <p>Перечень и наименование схем при необходимости могут быть дополнены.</p> <p>Пояснительная записка, обосновывающая принятые решения, должна содержать:</p> <ol style="list-style-type: none"> 1) определения параметров планируемого строительства систем
-----------	---	--

		<p>социального, транспортного обслуживания и инженерно-технического обеспечения, необходимых для развития территории;</p> <p>2) защиты территории от чрезвычайных ситуаций природного и техногенного характера, проведения мероприятий по гражданской обороне и обеспечению пожарной безопасности;</p> <p>3) иных вопросов планировки территории.</p> <p>Проект межевания территории разрабатывается в виде графических материалов и пояснительной записки и содержит предложения по межеванию земельного участка (проектное межевание), а также расчеты и обоснования границ земельных участков проектируемых объектов капитального строительства.</p> <p>Графические материалы проекта межевания территории включают в себя чертежи межевания территории, выполненные в масштабе 1:500/1:1000/1:2000.</p> <p>На схеме межевания отображаются:</p> <ol style="list-style-type: none"> 1) красные линии, утвержденные в составе проекта планировки территории; 2) линии отступа от красных линий в целях определения места допустимого размещения зданий, строений, сооружений; 3) границы образуемых и изменяемых земельных участков на кадастровом плане территории, условные номера образуемых земельных участков; 4) границы территорий объектов культурного наследия (при наличии); 5) границы зон с особыми условиями использования территорий; 6) границы зон действия публичных сервитутов. <p>Пояснительная записка содержит сведения об использованных материалах по установлению границ земельных участков и особенностях межевания, обоснование принятых решений, в том числе, обоснование размеров и границ земельных участков, основные технико-экономические показатели проекта.</p>
10.	Общие требования и содержание проекта	<p><u>Концепция.</u> На первом этапе проекта разработать архитектурно-планировочную концепцию развития территории в виде эскизных предложений и укрупненных ТЭП.</p> <p><u>Содержание.</u> Подготовка проекта планировки территории осуществляется для выделения элементов планировочной структуры, установления параметров планируемого развития элементов планировочной структуры, зон планируемого размещения объектов капитального строительства.</p> <p><u>Благоустройство</u> территории выполнить с учетом обеспечения без барьерной среды для маломобильных групп населения. Предусмотреть открытые автостоянки.</p> <p><u>Инженерное обеспечение.</u> Точки подключения к инженерным сетям принять в соответствии с исходными данными от эксплуатирующих организаций. Ориентировочные нагрузки на инженерные коммуникации принять из расчета для аналогичных объектов.</p>
11.	Согласование проекта планировки и межевания территории.	<p>Согласование Проекта следует осуществлять в порядке установленном Градостроительным кодексом РФ.</p> <p>Проект планировки территории подлежит согласованию с контрольно-надзорными органами и заинтересованными организациями Республики Крым и городского округа Симферополь.</p>

		в объеме, определенном действующим законодательством. Разработчик обеспечивает техническое сопровождение процедуры согласования и защиту разработанного проекта в согласующих организациях, по результатам согласований выполняет корректировку проектной документации.
12.	Представление проекта на публичных слушаниях	Для проведения публичных слушаний Подрядчик готовит и комплектует демонстрационные материалы. Подрядчик представляет проект на публичных слушаниях, участвует в предварительных и последующих обсуждениях проекта. По результатам публичных слушаний Подрядчик корректирует материалы в соответствии с принятыми замечаниями.

Заместитель главы администрации
Руководитель аппарата
Администрации города Симферополя

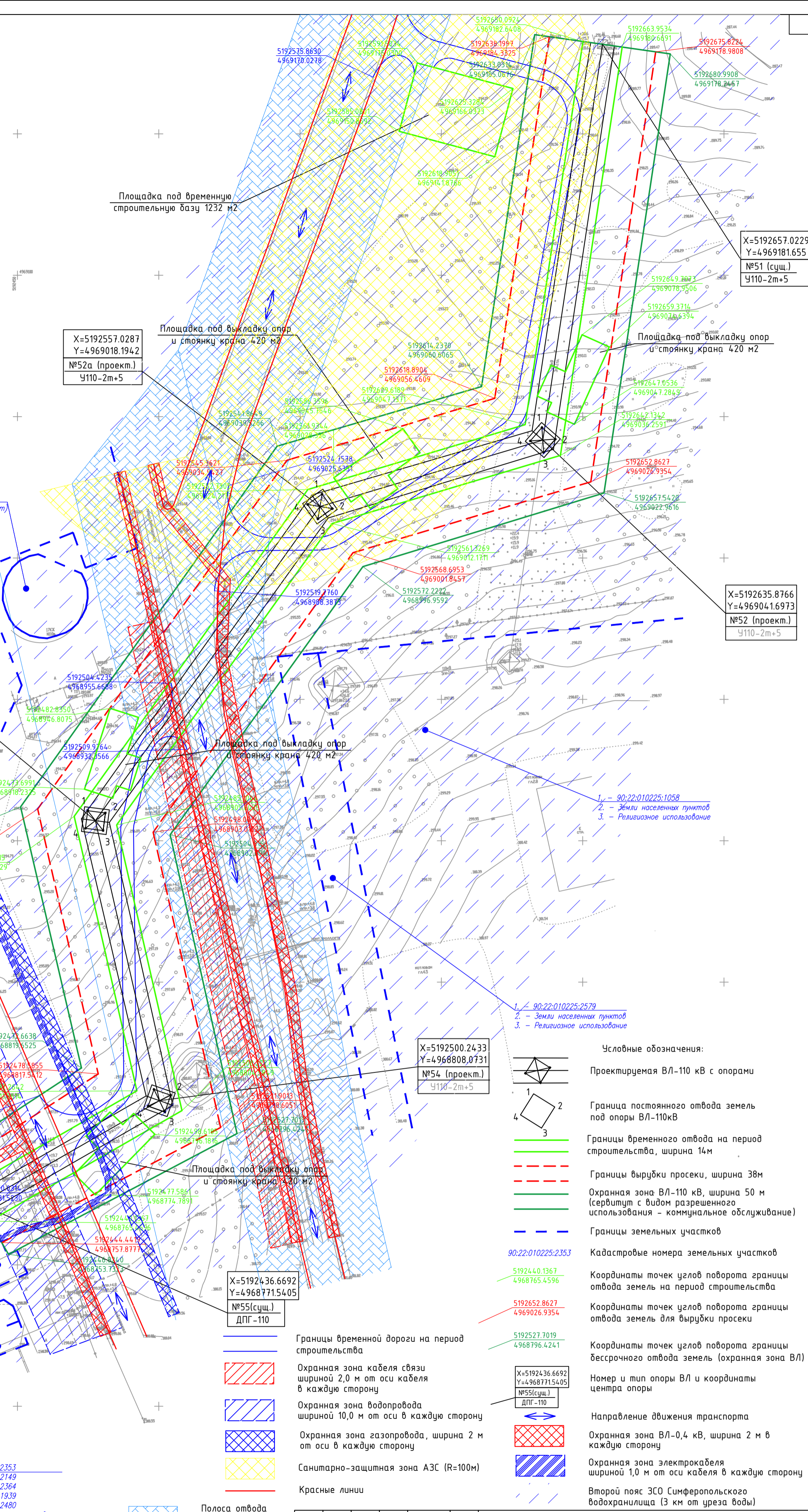
Г.В. Александрова

Начальник муниципального казенного
учреждения департамент развития
муниципальной собственности
администрации города Симферополя

И.В. Смаль

Координаты углов постоянного отвода земель под опоры ВЛ

	x	y
опора 52		
1	5192635.4444	4969047.9056
2	5192642.0841	4969042.1303
3	5192636.3087	4969035.4906
4	5192629.669	4969041.2659
опора 52a		
1	5192558.0621	4969024.3303
2	5192563.1648	4969017.1608
3	5192555.9953	4969012.0581
4	5192550.8926	4969019.2276
опора 53		
1	5192473.7739	4968912.0376
2	5192482.5023	4968910.9173
3	5192481.382	4968902.1889
4	5192472.6536	4968903.3092
опора 54		
1	5192497.5398	4968813.6777
2	5192505.8479	4968810.7767
3	5192502.947	4968802.4686
4	5192494.6389	4968805.3696



X=5192477.5779
Y=4968907.1132
№53 (проект.)
У110-2м+5

X=5192557.0287
Y=4969018.1942
№52a (проект.)
У110-2м+5

X=5192657.0229
Y=4969181.6255
№51 (сущ.)
У110-2м+5

X=5192635.8766
Y=4969041.6973
№52 (проект.)
У110-2м+5

X=5192500.2433
Y=4968808.0731
№54 (проект.)
У110-2м+5

X=5192436.6692
Y=4968771.5405
№55(сущ.)
ДПГ-110

- Условные обозначения:**
- Проектируемая ВЛ-110 кВ с опорами
 - Граница постоянного отвода земель под опоры ВЛ-110кВ
 - Границы временного отвода на период строительства, ширина 14м
 - Границы вырубki, ширина 38м
 - Охранная зона ВЛ-110 кВ, ширина 50 м (сервитут с видом разрешенного использования - коммунальное обслуживание)
 - Границы земельных участков
 - Кадастровые номера земельных участков
 - Координаты точек углов поворота границы отвода земель на период строительства
 - Координаты точек углов поворота границы отвода земель для вырубki просеки
 - Координаты точек углов поворота границы бессроного отвода земель (охранная зона ВЛ)
 - Номер и тип опоры ВЛ и координаты центра опоры
 - Направление движения транспорта
 - Охранная зона ВЛ-0,4 кВ, ширина 2 м в каждую сторону
 - Охранная зона электрокабеля шириной 1,0 м от оси кабеля в каждую сторону
 - Второй пояс ЗСО Симферопольского водохранилища (3 км от уреза воды)

1. - 90:22:00000:496
2. - Земли населенных пунктов
3. - Объекты торговли, бытовое обслуживание

1. - 90:22:010225:1619
2. - Земли населенных пунктов
3. - обслуживание автотранспорта

1. - 90:22:010225:2292
2. - Земли населенных пунктов
3. - Религиозное использование

1. - 90:22:010225:2312
2. - Земли населенных пунктов
3. - Объекты гаражного назначения

1. - 90:22:010225:2377
2. - Земли населенных пунктов
3. - Объекты гаражного назначения

1. - 90:22:010225:2353
2. - Земли населенных пунктов
3. - Объекты гаражного назначения

- Границы временной дороги на период строительства
- Охранная зона кабеля связи шириной 2,0 м от оси кабеля в каждую сторону
- Охранная зона водопровода шириной 10,0 м от оси в каждую сторону
- Охранная зона газопровода, ширина 2 м от оси в каждую сторону
- Санитарно-защитная зона АЗС (R=100м)
- Красные линии
- Полоса отвода автодороги шириной 50,0 м

1385/532-ППУМ

Проектирование на реконструкцию участка ВЛ-110кВ "Симферопольская-Набережная с отпайкой Марьино"

Изм.	Кол.ч.	Лист	№ док.	Подп.	Дата
Разраб.				Колодешников	03.17
Проверил				Прохоренко	03.17

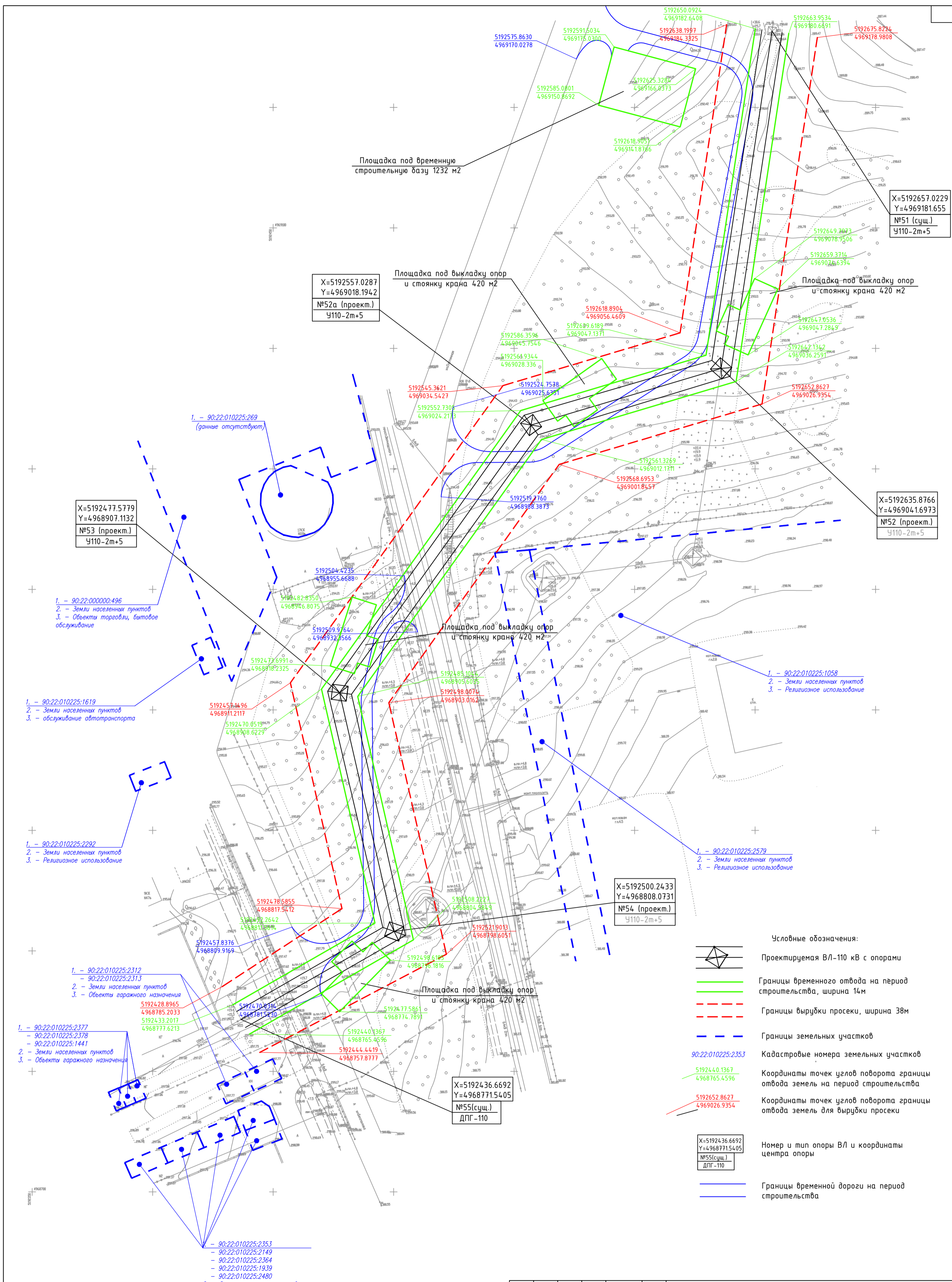
Проект планировки с проектом межевания земель

Стадия	Лист	Листов
ППУМ	1	4

Основной чертёж. М 1:1000

ООО «ТехИнжиниринг» г. Краснодар

1. Система координат СК-63.
2. Система высот Балтийская.



Площадка под временную строительную базу 1232 м²

Площадка под выкладку опор и стоянку крана 420 м²

Площадка под выкладку опор и стоянку крана 420 м²

Площадка под выкладку опор и стоянку крана 420 м²

Площадка под выкладку опор и стоянку крана 420 м²

- Условные обозначения:
- Проектируемая ВЛ-110 кВ с опорами
 - Границы временного отвода на период строительства, ширина 14м
 - Границы вырубki просеки, ширина 38м
 - Границы земельных участков
 - Кадастровые номера земельных участков
 - Координаты точек углов поворота границы отвода земель на период строительства
 - Координаты точек углов поворота границы отвода земель для вырубki просеки
 - Номер и тип опоры ВЛ и координаты центра опоры
 - Границы временной дороги на период строительства

X=5192477.5779
Y=4968907.1132
№53 (проект.)
У110-2м+5

X=5192557.0287
Y=4969018.1942
№52a (проект.)
У110-2м+5

X=5192657.0229
Y=4969181.6259
№51 (сущ.)
У110-2м+5

X=5192635.8766
Y=4969041.6973
№52 (проект.)
У110-2м+5

X=5192500.2433
Y=4968808.0731
№54 (проект.)
У110-2м+5

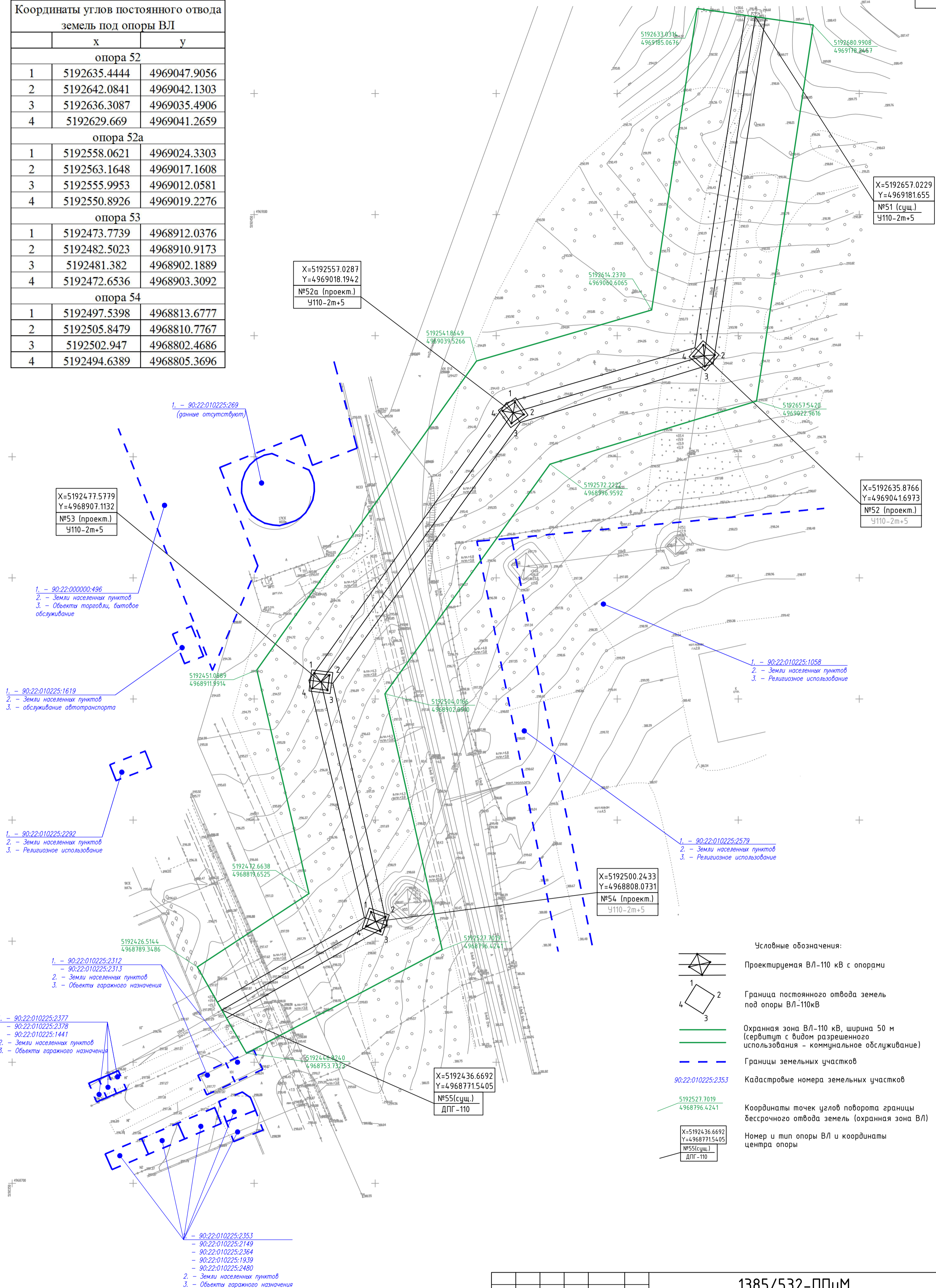
X=5192436.6692
Y=4968771.5405
№55(сущ.)
ДПГ-110

X=5192436.6692
Y=4968771.5405
№55(сущ.)
ДПГ-110

1385/532-ППиМ					
Проектирование на реконструкцию участка ВЛ-110кВ "Симферопольская-Набережная с отпайкой Марьино"					
Изм.	Кол.уч.	Лист	№ док.	Подп.	Дата
Разраб.				Колодешников	03.17
Проверил				Прохоренко	03.17
Проект планировки с проектом межевания земель				Стадия	Лист
Схема временного отвода земель. М 1:1000				ППиМ	2
000 «ТехИнжиниринг» г. Краснодар				Листов	4

1. Система координат СК-63.
2. Система высот Балтийская.

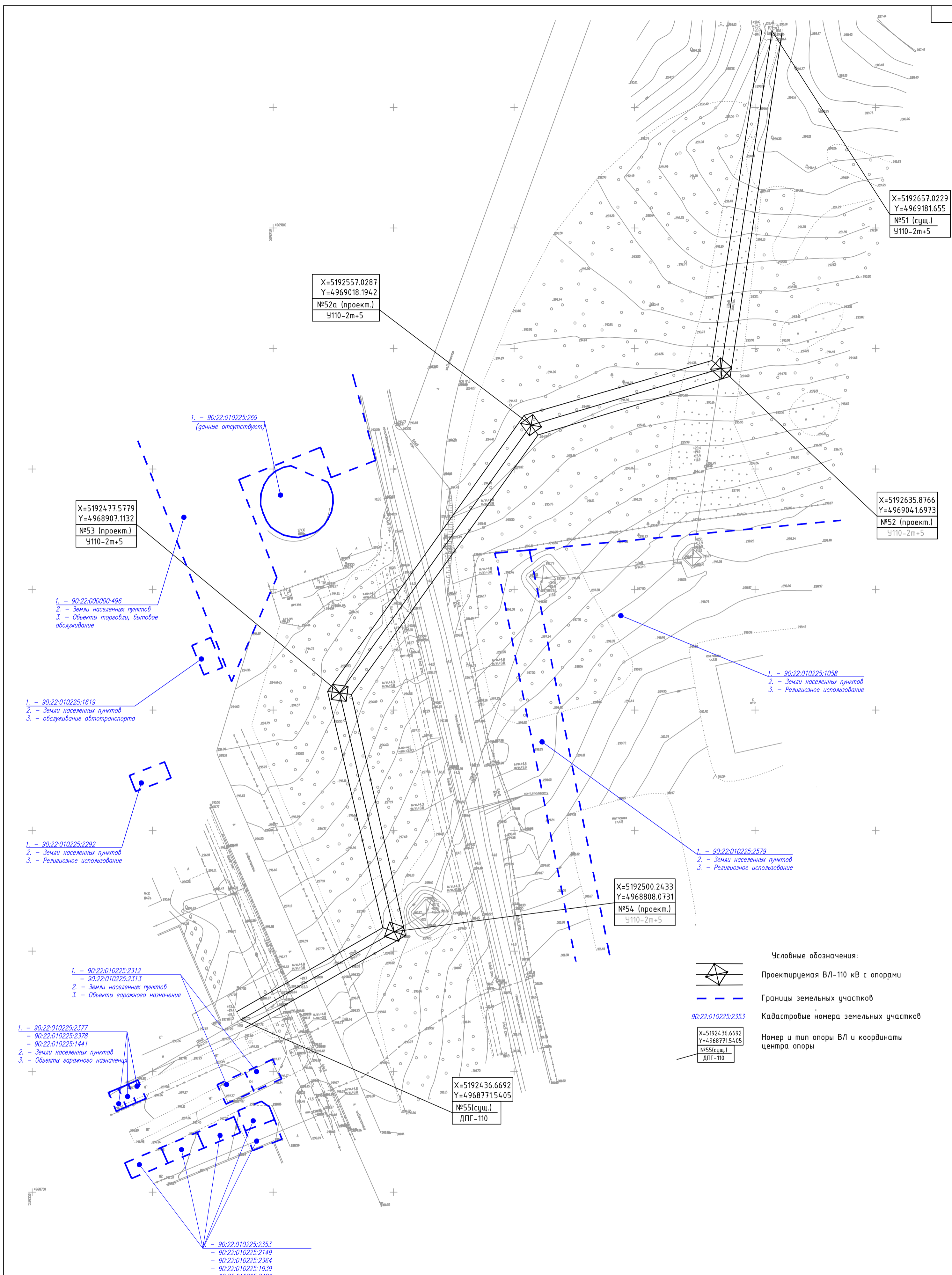
Координаты углов постоянного отвода земель под опоры ВЛ		
	x	y
опора 52		
1	5192635.4444	4969047.9056
2	5192642.0841	4969042.1303
3	5192636.3087	4969035.4906
4	5192629.669	4969041.2659
опора 52a		
1	5192558.0621	4969024.3303
2	5192563.1648	4969017.1608
3	5192555.9953	4969012.0581
4	5192550.8926	4969019.2276
опора 53		
1	5192473.7739	4968912.0376
2	5192482.5023	4968910.9173
3	5192481.382	4968902.1889
4	5192472.6536	4968903.3092
опора 54		
1	5192497.5398	4968813.6777
2	5192505.8479	4968810.7767
3	5192502.947	4968802.4686
4	5192494.6389	4968805.3696



- Условные обозначения:
- Проектируемая ВЛ-110 кВ с опорами
 - Граница постоянного отвода земель под опоры ВЛ-110кВ
 - Охранная зона ВЛ-110 кВ, ширина 50 м (сервитут с видом разрешенного использования - коммунальное обслуживание)
 - Границы земельных участков
 - Кадастровые номера земельных участков
 - Координаты точек углов поворота границы бессточного отвода земель (охранная зона ВЛ)
 - Номер и тип опоры ВЛ и координаты центра опоры

1. Система координат СК-63.
2. Система высот Балтийская.

1385/532-ППиМ				
Проектирование на реконструкцию участка ВЛ-110кВ "Сумферопольская-Набережная с отпайкой Марьино"				
Изм.	Кол.уч.	Лист	№ док.	Подп.
Разраб.				Колодешников
Проверил				Прохоренко
Дата: 03.17				
Проект планировки с проектом межевания земель			Стадия	Лист
			ППиМ	3
				4
Общая схема постоянного отвода земель. М 1:1000			ООО «ТехИнжиниринг» г. Краснодар	



X=5192657.0229
Y=4969181.655
№51 (сущ.)
У110-2м+5

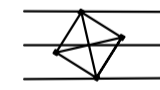


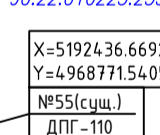
X=5192557.0287
Y=4969018.1942
№52a (проект.)
У110-2м+5

X=5192635.8766
Y=4969041.6973
№52 (проект.)
У110-2м+5

X=5192477.5779
Y=4968907.1132
№53 (проект.)
У110-2м+5

X=5192500.2433
Y=4968808.0731
№54 (проект.)
У110-2м+5

X=5192436.6692
Y=4968771.5405
№55(сущ.)
ДПГ-110

- Условные обозначения:
-  Проектируемая ВЛ-110 кВ с опорами
 -  Границы земельных участков
 -  90:22:010225:2353
Кадастровые номера земельных участков
 -  X=5192436.6692
Y=4968771.5405
№55(сущ.)
ДПГ-110
Номер и тип опоры ВЛ и координаты центра опоры

1. - 90:22:010225:269
(данные отсутствуют)

1. - 90:22:000000:496
2. - Земли населенных пунктов
3. - Объекты торговли, бытовое обслуживание

1. - 90:22:010225:1619
2. - Земли населенных пунктов
3. - обслуживание автотранспорта

1. - 90:22:010225:2292
2. - Земли населенных пунктов
3. - Религиозное использование

1. - 90:22:010225:1058
2. - Земли населенных пунктов
3. - Религиозное использование

1. - 90:22:010225:2579
2. - Земли населенных пунктов
3. - Религиозное использование

1. - 90:22:010225:2312
- 90:22:010225:2313
2. - Земли населенных пунктов
3. - Объекты гаражного назначения

1. - 90:22:010225:2377
- 90:22:010225:2378
- 90:22:010225:1441
2. - Земли населенных пунктов
3. - Объекты гаражного назначения

- 90:22:010225:2353
- 90:22:010225:2149
- 90:22:010225:2364
- 90:22:010225:1939
- 90:22:010225:2480
2. - Земли населенных пунктов
3. - Объекты гаражного назначения

1. Система координат СК-63.
2. Система высот Балтийская.

1385/532-ППиМ					
Проектирование на реконструкцию участка ВЛ-110кВ "Симферопольская-Набережная с отпайкой Марьино"					
Изм.	Кол.уч.	Лист	№ док.	Подп.	Дата
				<i>Кол.</i>	03.17
Проверил				<i>Прох.</i>	03.17
				Проект планировки с проектом межевания земель	Стадия
				ППиМ	Лист
					Листов
				План территории по окончании строительства.	000 «ТехИнжиниринг»
				М 1:1000	г. Краснодар
Формат А2					

Государственное Унитарное Предприятие
Республики Крым
"КРИМТЕЛЕКОММУНЭНЕРГО"
СОГЛАСОВАНО
«26» 01 2017г.
Подпись: *Ильин Николай И.*

Согласовано:
и.р. *Ильин Николай И.*
№ 25
«26» 01 2017г.
Подпись: *Ильин Николай И.*

Согласовано!

1. Трассы подземных кабелей в соответствии с барометрической съемкой.
 2. Без нанесения ущерба земельным участкам.
- Нач. деп. «Т» *Ильин Николай И.*

Городской администрации
Г. Симферополь
Центр «Симферополь»
Тел. 0-3652-54-56-57

Ильин Николай И.
26.01.17г.

«СОГЛАСОВАНО»
Земляные работы разрешено
при условии *сетей* *нет*
Симферопольское УЭГХ
ГУП РК «Крымгазсети»
«25» 01 2017г.
Подпись: *Ильин Николай И.*

Согласовано
Генеральный инж. *Ильин Николай И.*

ГУП РК «Вода Крыма»
Производственно-техническое управление
и.р. *Ильин Николай И.*
подпись: *Ильин Николай И.*
дата: 24.01.2017г.

Согласовано:
Начальник СВ *Ильин Николай И.*
ГУП РК Крымэнерго
Начальник СВЭП СВЭС *Ильин Николай И.*
Главный инженер СВЭС *Ильин Николай И.*



Охранная зона ВЛ 110 кВ



Границы выработки просеки, ширина 38м

Первый заместитель генерального инженера
Ильин Николай И.

1. Система координат условная.
2. Система высот условная.

1385/532-ППО					
Проектирование на реконструкцию участка ВЛ-110кВ "Симферопольская-Набережная с отпайкой Марьино"					
Изм.	Кол.ч.	Лист	№ док.	Подп.	Дата
Разраб.				<i>Ильин Николай И.</i>	01.17
Проверил				<i>Ильин Николай И.</i>	01.17
Гл. спец.				<i>Ильин Николай И.</i>	01.17
ГИП				<i>Ильин Николай И.</i>	01.17
Н. контр.				<i>Ильин Николай И.</i>	01.17
Проект полосы отвода				Стадия	Лист
				П	1
План расположения участка трассы ВЛ-110кВ "Симферопольская-Набережная с отпайкой Марьино"				000 «ТехИнжиниринг» г. Краснодар	