



ООО «ЦЕНТР ГРАДОСТРОИТЕЛЬНОГО ПЛАНИРОВАНИЯ»

МУНИЦИПАЛЬНОЕ ОБРАЗОВАНИЕ  
ГОРОДСКОЙ ОКРУГ СИМФЕРОПОЛЬ  
РЕСПУБЛИКИ КРЫМ

**ДОКУМЕНТАЦИЯ  
ПО ВНЕСЕНИЮ ИЗМЕНЕНИЙ  
В ПРОЕКТ МЕЖЕВАНИЯ ПРИДОМОВОЙ  
ТЕРРИТОРИИ МНОГОКВАРТИРНЫХ ЖИЛЫХ  
ДОМОВ В РАЙОНЕ УЛ. ЗАЛЕССКАЯ,  
АРАЛЬСКАЯ, 60 ЛЕТ ОКТЯБРЯ  
ГОРОДА СИМФЕРОПОЛЯ РЕСПУБЛИКИ КРЫМ,  
УТВЕРЖДЕННЫЙ ПОСТАНОВЛЕНИЕМ  
АДМИНИСТРАЦИИ ГОРОДА СИМФЕРОПОЛЯ  
РЕСПУБЛИКИ КРЫМ ОТ 14.03.2018 № 858**

**РАЗДЕЛ 1.  
ОСНОВНАЯ ЧАСТЬ**  
Текстовая часть

Исполнитель: ООО «ЦЕНТР  
ГРАДОСТРОИТЕЛЬНОГО  
ПЛАНИРОВАНИЯ»

Шифр проекта: ПМ 09-21

Генеральный директор \_\_\_\_\_ Л.Я. Матис

С И М Ф Е Р О П О Л Ь

2 0 2 1

## СОДЕРЖАНИЕ

<b>1. ПЕРЕЧЕНЬ И СВЕДЕНИЯ О ПЛОЩАДИ ОБРАЗУЕМЫХ ЗЕМЕЛЬНЫХ УЧАСТКОВ, В ТОМ ЧИСЛЕ ВОЗМОЖНЫЕ СПОСОБЫ ИХ ОБРАЗОВАНИЯ.....</b>	<b>3</b>
1.1 Перечень земельных участков, сформированных до 21.03.2014 и учтенных в Едином государственном реестре недвижимости.....	3
1.2 Перечень земельных участков, сформированных после 21.03.2014 и учтенных в Едином государственном реестре недвижимости .....	3
<b>2. ПЕРЕЧЕНЬ И СВЕДЕНИЯ О ПЛОЩАДИ ОБРАЗУЕМЫХ ЗЕМЕЛЬНЫХ УЧАСТКОВ, КОТОРЫЕ БУДУТ ОТНЕСЕНЫ К ТЕРРИТОРИЯМ ОБЩЕГО ПОЛЬЗОВАНИЯ ИЛИ ИМУЩЕСТВУ ОБЩЕГО ПОЛЬЗОВАНИЯ.....</b>	<b>3</b>
2.1 Ведомость координат поворотных точек границ образуемых земельных участков, которые будут отнесены к имуществу общего пользования.....	3
<b>3. ПЕРЕЧЕНЬ И СВЕДЕНИЯ О ПЛОЩАДИ ОБРАЗУЕМЫХ ЗЕМЕЛЬНЫХ УЧАСТКОВ, В ОТНОШЕНИИ КОТОРЫХ ПРЕДПОЛАГАЮТСЯ РЕЗЕРВИРОВАНИЕ И (ИЛИ) ИЗЪЯТИЕ ДЛЯ ГОСУДАРСТВЕННЫХ ИЛИ МУНИЦИПАЛЬНЫХ НУЖД.....</b>	<b>4</b>
<b>4. СВЕДЕНИЯ О ГРАНИЦАХ ТЕРРИТОРИИ, В ОТНОШЕНИИ КОТОРОЙ УТВЕРЖДЕН ПРОЕКТ МЕЖЕВАНИЯ.....</b>	<b>4</b>
4.1 Ведомость координат характерных точек границ территории, в отношении которой утвержден проект межевания.....	4

## 1. Перечень и сведения о площади образуемых земельных участков, в том числе возможные способы их образования

### 1.1 Перечень земельных участков, сформированных до 21.03.2014 и учтенных в Едином государственном реестре недвижимости

Земельные участки, сформированные до 21.03.2014 и учтенные в Едином государственном реестре недвижимости, в границах проектируемой территории отсутствуют.

### 1.2 Перечень земельных участков, сформированных после 21.03.2014 и учтенных в Едином государственном реестре недвижимости

Земельные участки, сформированные после 21.03.2014 и учтенные в Едином государственном реестре недвижимости, в границах проектируемой территории отсутствуют.

## 2. Перечень и сведения о площади образуемых земельных участков, которые будут отнесены к территориям общего пользования или имуществу общего пользования

Условный номер земельного участка	Площадь земельного участка, кв. м	Вид разрешенного использования земельного участка	Возможный способ образования
1	2	3	4
<b>Образуемые земельные участки, которые будут отнесены к имуществу общего пользования</b>			
:ЗУ1	2973	Среднеэтажная жилая застройка (код 2.5)	Образование земельного участка из земель, находящихся в муниципальной собственности (ст. 11.3 ЗК РФ)

Настоящей документацией образование земельных участков, которые будут отнесены к территориям общего пользования, не предусмотрено.

### 2.1 Ведомость координат поворотных точек границ образуемых земельных участков, которые будут отнесены к имуществу общего пользования

Земельный участок :ЗУ1 Площадь 2973 кв. м.

Номер точки	X	Y	Дирекционный угол	Длина
1	4967063.04	5188635.73	134° 41' 7"	14,16
2	4967053.08	5188645.8	134° 34' 9"	2,82
3	4967051.1	5188647.81	133° 29' 46"	36,64
4	4967025.88	5188674.39	223° 21' 34"	11,61
5	4967017.44	5188666.42	132° 52' 5"	5,51
6	4967013.69	5188670.46	169° 16' 34"	8,44
7	4967005.4	5188672.03	169° 18' 40"	10,68
8	4966994.91	5188674.01	133° 3' 28"	19,61
9	4966981.52	5188688.34	222° 57' 19"	18,04
10	4966968.32	5188676.05	313° 30' 3"	19,19
11	4966981.53	5188662.13	313° 36' 10"	0,29
12	4966981.73	5188661.92	314° 32' 56"	26,04
13	4967000	5188643.36	313° 26' 5"	33,39
14	4967022.96	5188619.11	40° 49' 31"	1,94
15	4967024.43	5188620.38	45° 0' 0"	0,47
16	4967024.76	5188620.71	313° 52' 52"	10,86
17	4967032.29	5188612.88	44° 31' 21"	3,39
18	4967034.71	5188615.26	314° 32' 25"	4,41
19	4967037.8	5188612.12	43° 5' 20"	34,56

**3. Перечень и сведения о площади образуемых земельных участков, в отношении которых предполагаются резервирование и (или) изъятие для государственных или муниципальных нужд**

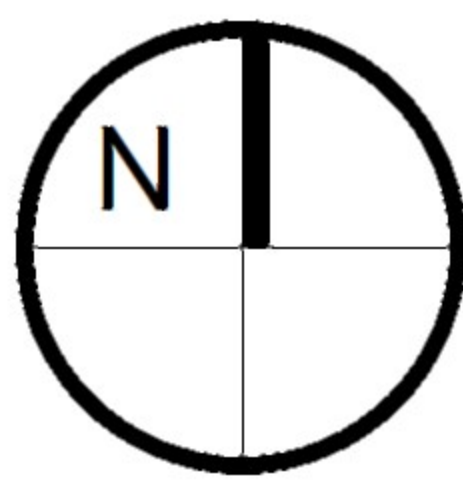
Проектом межевания образование земельных участков, в отношении которых предполагаются резервирование и (или) изъятие для государственных или муниципальных нужд, не предусмотрено.

**4. Сведения о границах территории, в отношении которой утвержден проект межевания**

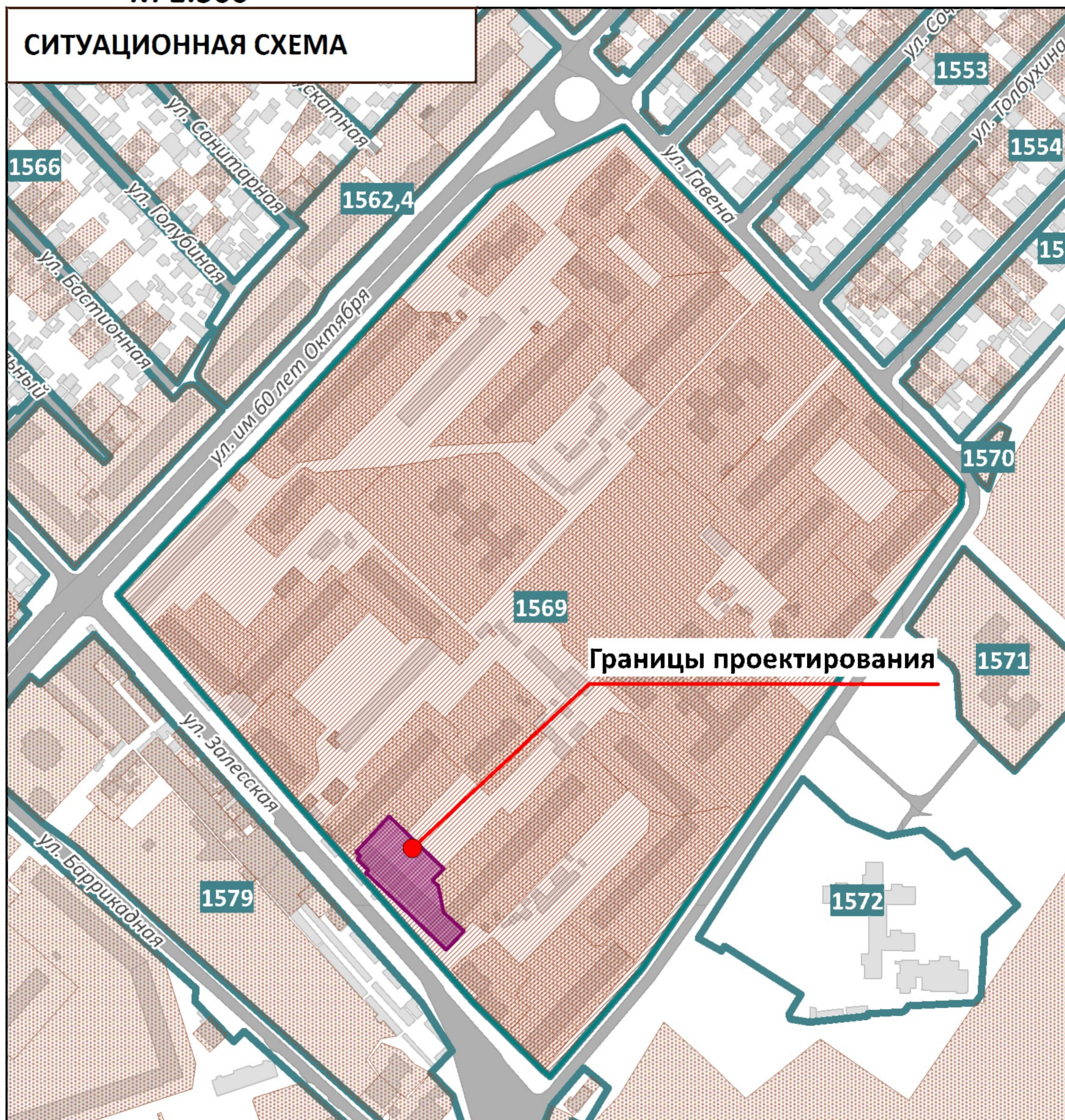
**4.1 Ведомость координат характерных точек границ территории, в отношении которой утвержден проект межевания**

Координаты характерных точек границ территории, в отношении которой утвержден проект межевания, совпадают с координатами образуемых земельных участков.



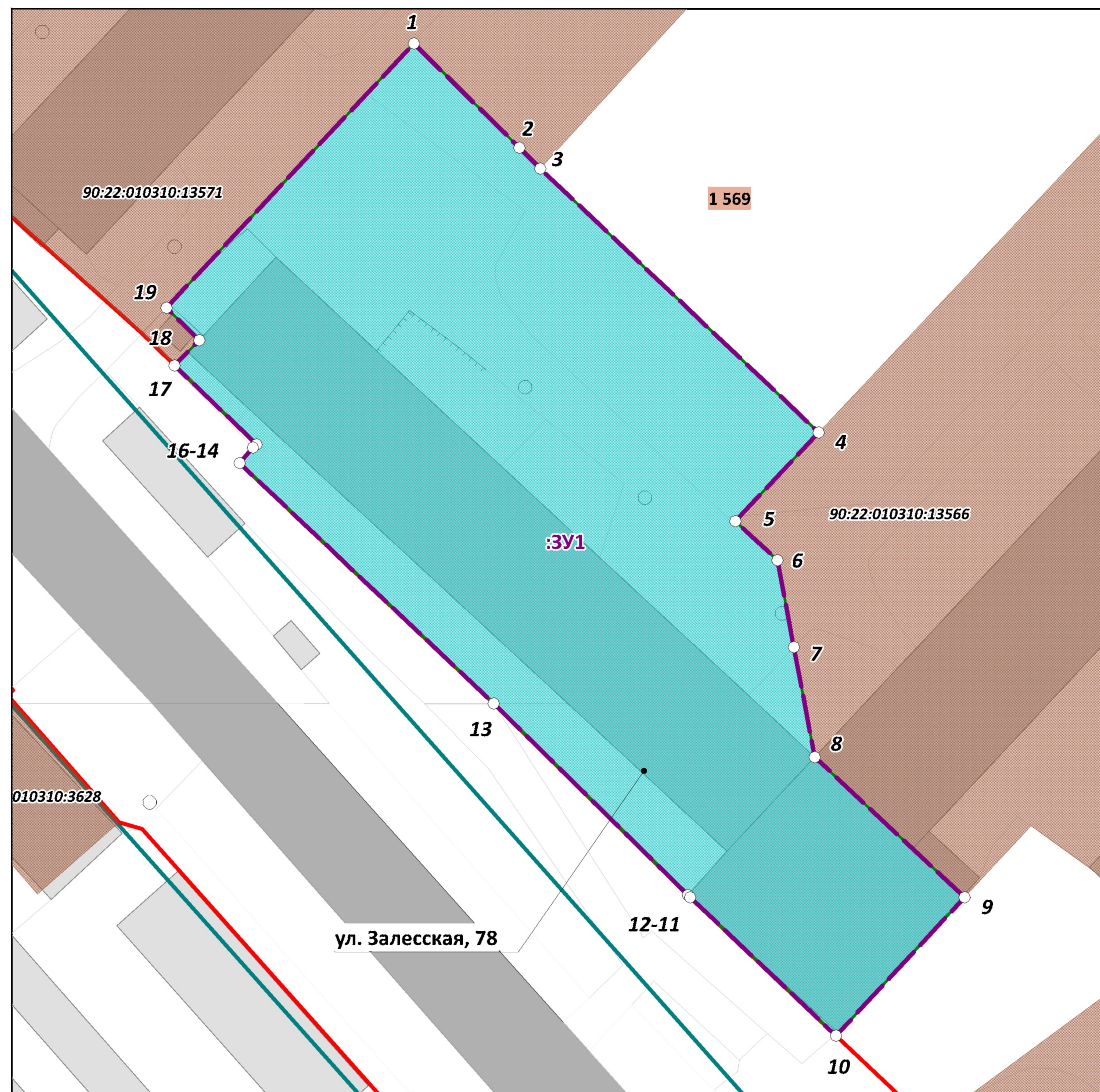


**ДОКУМЕНТАЦИИ ПО ВНЕСЕНИЮ ИЗМЕНЕНИЙ В ПРОЕКТ МЕЖЕВАНИЯ ТЕРРИТОРИИ МНОГОКВАРТИРНЫХ ЖИЛЫХ ДОМОВ  
В РАЙОНЕ УЛ. ЗАЛЕССКАЯ, АРАЛЬСКАЯ, 60 ЛЕТ ОКТЯБРЯ ГОРОДА СИМФЕРОПОЛЯ РЕСПУБЛИКИ КРЫМ,  
УТВЕРЖДЕННЫЙ ПОСТАНОВЛЕНИЕМ АДМИНИСТРАЦИИ ГОРОДА СИМФЕРОПОЛЯ РЕСПУБЛИКИ КРЫМ ОТ 14.03.2018 №858  
ЧЕРТЕЖ МЕЖЕВАНИЯ ТЕРРИТОРИИ  
(УЛ. ЗАЛЕССКАЯ, 78)  
М 1:500**



**УСЛОВНЫЕ ОБОЗНАЧЕНИЯ**

- Границы проектируемой территории
- Красные линии действующие
- Границы существующих элементов планировочной структуры, номера существующих элементов планировочной структуры
- Границы существующих земельных участков согласно сведениям ЕГРН
- Границы существующих объектов капитального строительства согласно сведениям ЕГРН
- Границы образуемых земельных участков, условные номера образуемых земельных участков
- Номера поворотных точек образуемых земельных участков
- Здания, строения, сооружения
- Улично-дорожная сеть, проезды



*Примечания:*  
 1. Ведомости координат поворотных точек образуемых земельных участков, определенных картометрическим способом, приведены в текстовой части проекта межевания.  
 3. Линии отступа от красных линий в целях определения мест допустимого размещения зданий, строений, сооружений совпадают с красными линиями.

ДОКУМЕНТАЦИИ ПО ВНЕСЕНИЮ ИЗМЕНЕНИЙ В ПРОЕКТ МЕЖЕВАНИЯ ТЕРРИТОРИИ МНОГОКВАРТИРНЫХ ЖИЛЫХ ДОМОВ В РАЙОНЕ УЛ. ЗАЛЕССКАЯ, АРАЛЬСКАЯ, 60 ЛЕТ ОКТЯБРЯ ГОРОДА СИМФЕРОПОЛЯ РЕСПУБЛИКИ КРЫМ, УТВЕРЖДЕННЫЙ ПОСТАНОВЛЕНИЕМ АДМИНИСТРАЦИИ ГОРОДА СИМФЕРОПОЛЯ РЕСПУБЛИКИ КРЫМ ОТ 14.03.2018 №858				ООО "ЦЕНТР ГРАДОСТРОИТЕЛЬНОГО ПЛАНИРОВАНИЯ"	
<b>ЧЕРТЕЖ МЕЖЕВАНИЯ ТЕРРИТОРИИ          (УЛ. ЗАЛЕССКАЯ, 78)</b>					
Масштаб	1:500	Разработал	Федоренко А.А.	<b>ОСНОВНАЯ ЧАСТЬ</b>	
Шифр проекта	ПМ 09-21	Проверил	Щербаков А.А.		
Дата		Согласовал	Матис Л.Я.		
				ЛИСТ	1