

УСЛОВНЫЕ ОБОЗНАЧЕНИЯ

- Граница муниципального образования
- Территориальные зоны**
- Жилые зоны (Ж)**
 - Ж-1 Зона застройки индивидуальными жилыми домами
 - Ж-2 Зона застройки малоэтажными многоквартирными жилыми домами
 - Ж-3 Зона застройки среднеэтажными жилыми домами
 - Ж-4 Зона застройки многоквартирными жилыми домами
 - Ж-5 Зона перспективного развития комплексной жилой застройки
 - Ж-6 Зона размещения объектов регионального значения перспективной жилой застройки
- Зоны объектов историко-культурного наследия**
 - Границы территории памятников истории и культуры
- Общественно-деловые зоны (О)**
 - О-1 Зона делового, общественного, коммерческого и объектов культурно-туристического назначения
 - О-2 Зона объектов образования
 - О-3 Зона объектов образования в области физической культуры
 - О-4 Зона объектов здравоохранения
 - О-5 Зона объектов государственного управления
 - О-6 Зона общественно-делового назначения многофункциональной застройки
 - О-7 Зона размещения объектов регионального значения многофункциональной застройки
- Зоны размещения производственно-коммунальных объектов (П)**
 - П-1 Производственная зона предприятий I - II классов опасности
 - П-2 Коммунально-складская зона
 - П-3 Производственная зона предприятий III класса опасности
 - П-4 Зона размещения объектов транспортно-складского назначения
- Зоны объектов инженерной и транспортной инфраструктуры (И-Т)**
 - И-1 Зона инженерных объектов
 - ИТ-1 Зона объектов инженерно-транспортной инфраструктуры
 - Т-1 Зона железнодорожного транспорта
 - Т-2 Зона воздушного транспорта
 - ИТ-2 Зона территорий общего пользования в границах коридоров красных линий (объекты автомобильного транспорта)
- Зоны объектов садоводства и огородничества (СХ)**
 - СХ-1 Зона садоводства и огородничества
 - СХ-2 Зона сельскохозяйственных угодий
- Зоны рекреационного назначения (Р)**
 - Р-1 Зона рекреационная лесопарковая
 - Р-2 Зона территорий спортивного назначения
 - Р-3 Зона городской рекреации
 - Р-4 Зона сохранения объектов рекреационного назначения
 - Р-5 Зона зеленых насаждений общего пользования вдоль дорог и провадов в границах населенных пунктов
- Зоны специального назначения (СП)**
 - СП-1 Зона кладбищ
 - СП-2 Зона режимных объектов
 - СП-3 Зона объектов размещения отходов потребления
 - СП-4 Зона карьеров
- Зоны зеленых насаждений (З)**
 - З-1 Зона зеленых насаждений
- Зоны особого регулирования**
 - ЗО-1 Зона особого регулирования
- Земельные участки, для которых действие градостроительного регламента не устанавливается**
 - ВО Зона водных объектов
 - РЛ Зона городских лесов

№	Имя	Фамилия	Подпись	Дата

М 1:20 000

ПРАВИЛА ЗЕМЛЕПОЛЬЗОВАНИЯ И ЗАСТРОЙКИ МУНИЦИПАЛЬНОГО ОБРАЗОВАНИЯ ГОРОДСКОГО ОКРУГА СИМФЕРОПОЛЬ РЕСПУБЛИКИ КРЫМ

Карта зон с особыми условиями использования территории
Масштаб 1:20 000

Приложение № 2
к решению ___-й сессии
Симферопольского городского совета
от ___ №



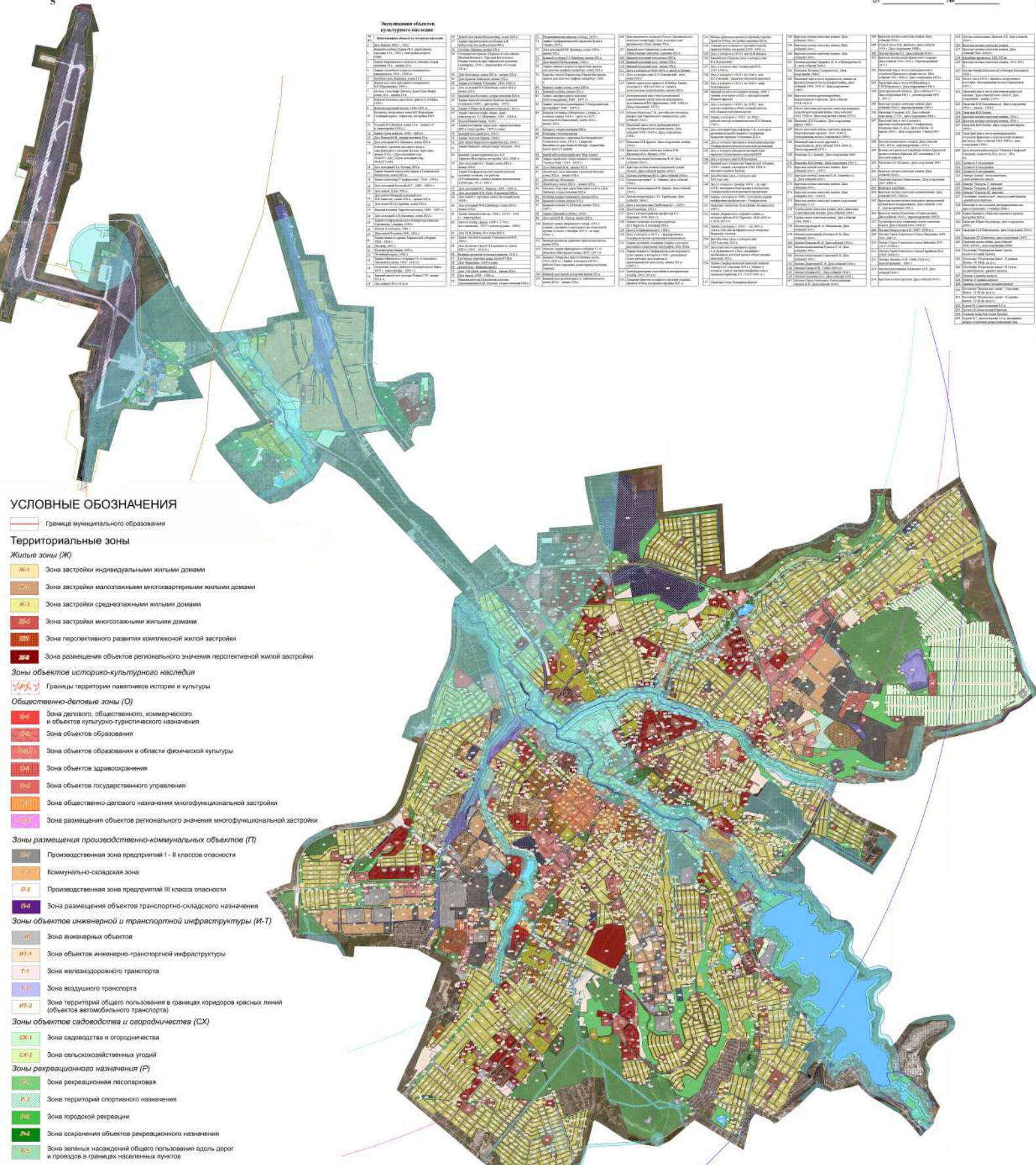
Заключенные объекты культурного наследия	
№	Наименование объекта культурного наследия
1	Музей-квартира Симеона-Вартоломеевича
2	Музей-квартира Симеона-Вартоломеевича
3	Музей-квартира Симеона-Вартоломеевича
4	Музей-квартира Симеона-Вартоломеевича
5	Музей-квартира Симеона-Вартоломеевича
6	Музей-квартира Симеона-Вартоломеевича
7	Музей-квартира Симеона-Вартоломеевича
8	Музей-квартира Симеона-Вартоломеевича
9	Музей-квартира Симеона-Вартоломеевича
10	Музей-квартира Симеона-Вартоломеевича
11	Музей-квартира Симеона-Вартоломеевича
12	Музей-квартира Симеона-Вартоломеевича
13	Музей-квартира Симеона-Вартоломеевича
14	Музей-квартира Симеона-Вартоломеевича
15	Музей-квартира Симеона-Вартоломеевича
16	Музей-квартира Симеона-Вартоломеевича
17	Музей-квартира Симеона-Вартоломеевича
18	Музей-квартира Симеона-Вартоломеевича
19	Музей-квартира Симеона-Вартоломеевича
20	Музей-квартира Симеона-Вартоломеевича
21	Музей-квартира Симеона-Вартоломеевича
22	Музей-квартира Симеона-Вартоломеевича
23	Музей-квартира Симеона-Вартоломеевича
24	Музей-квартира Симеона-Вартоломеевича
25	Музей-квартира Симеона-Вартоломеевича
26	Музей-квартира Симеона-Вартоломеевича
27	Музей-квартира Симеона-Вартоломеевича
28	Музей-квартира Симеона-Вартоломеевича
29	Музей-квартира Симеона-Вартоломеевича
30	Музей-квартира Симеона-Вартоломеевича
31	Музей-квартира Симеона-Вартоломеевича
32	Музей-квартира Симеона-Вартоломеевича
33	Музей-квартира Симеона-Вартоломеевича
34	Музей-квартира Симеона-Вартоломеевича
35	Музей-квартира Симеона-Вартоломеевича
36	Музей-квартира Симеона-Вартоломеевича
37	Музей-квартира Симеона-Вартоломеевича
38	Музей-квартира Симеона-Вартоломеевича
39	Музей-квартира Симеона-Вартоломеевича
40	Музей-квартира Симеона-Вартоломеевича
41	Музей-квартира Симеона-Вартоломеевича
42	Музей-квартира Симеона-Вартоломеевича
43	Музей-квартира Симеона-Вартоломеевича
44	Музей-квартира Симеона-Вартоломеевича
45	Музей-квартира Симеона-Вартоломеевича
46	Музей-квартира Симеона-Вартоломеевича
47	Музей-квартира Симеона-Вартоломеевича
48	Музей-квартира Симеона-Вартоломеевича
49	Музей-квартира Симеона-Вартоломеевича
50	Музей-квартира Симеона-Вартоломеевича
51	Музей-квартира Симеона-Вартоломеевича
52	Музей-квартира Симеона-Вартоломеевича
53	Музей-квартира Симеона-Вартоломеевича
54	Музей-квартира Симеона-Вартоломеевича
55	Музей-квартира Симеона-Вартоломеевича
56	Музей-квартира Симеона-Вартоломеевича
57	Музей-квартира Симеона-Вартоломеевича
58	Музей-квартира Симеона-Вартоломеевича
59	Музей-квартира Симеона-Вартоломеевича
60	Музей-квартира Симеона-Вартоломеевича
61	Музей-квартира Симеона-Вартоломеевича
62	Музей-квартира Симеона-Вартоломеевича
63	Музей-квартира Симеона-Вартоломеевича
64	Музей-квартира Симеона-Вартоломеевича
65	Музей-квартира Симеона-Вартоломеевича
66	Музей-квартира Симеона-Вартоломеевича
67	Музей-квартира Симеона-Вартоломеевича
68	Музей-квартира Симеона-Вартоломеевича
69	Музей-квартира Симеона-Вартоломеевича
70	Музей-квартира Симеона-Вартоломеевича
71	Музей-квартира Симеона-Вартоломеевича
72	Музей-квартира Симеона-Вартоломеевича
73	Музей-квартира Симеона-Вартоломеевича
74	Музей-квартира Симеона-Вартоломеевича
75	Музей-квартира Симеона-Вартоломеевича
76	Музей-квартира Симеона-Вартоломеевича
77	Музей-квартира Симеона-Вартоломеевича
78	Музей-квартира Симеона-Вартоломеевича
79	Музей-квартира Симеона-Вартоломеевича
80	Музей-квартира Симеона-Вартоломеевича
81	Музей-квартира Симеона-Вартоломеевича
82	Музей-квартира Симеона-Вартоломеевича
83	Музей-квартира Симеона-Вартоломеевича
84	Музей-квартира Симеона-Вартоломеевича
85	Музей-квартира Симеона-Вартоломеевича
86	Музей-квартира Симеона-Вартоломеевича
87	Музей-квартира Симеона-Вартоломеевича
88	Музей-квартира Симеона-Вартоломеевича
89	Музей-квартира Симеона-Вартоломеевича
90	Музей-квартира Симеона-Вартоломеевича
91	Музей-квартира Симеона-Вартоломеевича
92	Музей-квартира Симеона-Вартоломеевича
93	Музей-квартира Симеона-Вартоломеевича
94	Музей-квартира Симеона-Вартоломеевича
95	Музей-квартира Симеона-Вартоломеевича
96	Музей-квартира Симеона-Вартоломеевича
97	Музей-квартира Симеона-Вартоломеевича
98	Музей-квартира Симеона-Вартоломеевича
99	Музей-квартира Симеона-Вартоломеевича
100	Музей-квартира Симеона-Вартоломеевича

УСЛОВНЫЕ ОБОЗНАЧЕНИЯ

- Граница муниципального образования
- Территориальные зоны**
- Жилые зоны (Ж)**
 - Ж-1 Зона застройки индивидуальными жилыми домами
 - Ж-2 Зона застройки малоэтажными многоквартирными жилыми домами
 - Ж-3 Зона застройки среднэтажными жилыми домами
 - Ж-4 Зона застройки многоквартирными жилыми домами
 - Ж-5 Зона перспективного развития комплексной жилой застройки
 - Ж-6 Зона размещения объектов регионального значения перспективной жилой застройки
- Зоны объектов историко-культурного наследия**
 - Границы территории памятника истории и культуры
- Общественно-деловые зоны (О)**
 - О-1 Зона делового, общественного, коммерческого и объектов культурно-туристического назначения
 - О-2 Зона объектов образования
 - О-3 Зона объектов образования в области физической культуры
 - О-4 Зона объектов здравоохранения
 - О-5 Зона объектов государственного управления
 - О-6 Зона общественно-делового назначения многофункциональной застройки
 - О-7 Зона размещения объектов регионального значения многофункциональной застройки
- Зоны размещения производственно-коммунальных объектов (П)**
 - П-1 Производственная зона предприятий I - II классов опасности
 - П-2 Коммунально-складская зона
 - П-3 Производственная зона предприятий III класса опасности
 - П-4 Зона размещения объектов транспортно-складского назначения
- Зоны объектов инженерной и транспортной инфраструктуры (И-Т)**
 - И-1 Зона инженерных объектов
 - ИТ-1 Зона объектов инженерно-транспортной инфраструктуры
 - Т-1 Зона железнодорожного транспорта
 - Т-2 Зона воздушного транспорта
 - ИТ-2 Зона территорий общего пользования в границах коридоров красных линий (объектов автомобильного транспорта)
- Зоны объектов садоводства и саородничества (СХ)**
 - СХ-1 Зона садоводства и огородничества
 - СХ-2 Зона сельскохозяйственных угодий
- Зоны рекреационного назначения (Р)**
 - Р-1 Зона рекреационная лесопарковая
 - Р-2 Зона территорий спортивного назначения
 - Р-3 Зона городской рекреации
 - Р-4 Зона сохранения объектов рекреационного назначения
 - Р-5 Зона зеленых насаждений общего пользования вдоль дорог и проездов в границах населенных пунктов
- Зоны специального назначения (СП)**
 - СП-1 Зона кладбищ
 - СП-2 Зона реальных объектов
 - СП-3 Зона объектов размещения отходов потребления
 - СП-4 Зона карьеров
- Зоны зеленых насаждений (З)**
 - З-1 Зона зеленых насаждений
- Зоны особого регулирования**
 - ОС-1 Зона особого регулирования
- Земельные участки, для которых действие градостроительного регламента не устанавливается**
 - ВЗ-1 Зона водных объектов
 - ЛЗ-1 Зона городских лесов

Зоны с особыми условиями использования территории

- Водоохраняющие зоны
- Исыев зоны
- Санитарно-защитные зоны
- Охраняющие зоны
- Зоны охраны объектов культурного наследия
- Земли историко-культурного назначения
- Зона регулирования застройки и хозяйственной деятельности
- Граница первой подзоны приаздромной территории
- Граница второй подзоны приаздромной территории
- Граница третьей и пятой подзоны приаздромной территории
- Граница четвертой подзоны приаздромной территории
- Граница шестой подзоны приаздромной территории
- Граница седьмой подзоны приаздромной территории



№	Имя	Фамилия	Подпись	Дата

М 1:20 000