

ВРЕМЕННЫЕ ПРАВИЛА ЗЕМЛЕПОЛЬЗОВАНИЯ И ЗАСТРОЙКИ НА ЧАСТЬ ТЕРРИТОРИИ МУНИЦИПАЛЬНОГО ОБРАЗОВАНИЯ ГОРОДСКОЙ ОКРУГ СИМФЕРОПОЛЬ (ГОРОД СИМФЕРОПОЛЬ) РЕСПУБЛИКИ КРЫМ.

Карта зон с особыми условиями использования территории



Зоны объектов дачного хозяйства и садоводства (СХ)

- СХ-1** Зоны объектов дачного хозяйства и садоводства
- СХ-2** Зоны сельскохозяйственных угодий

Зоны зеленых насаждений

- З-1** Зоны зеленых насаждений

Зоны рекреационного назначения (Р)

- Р-1** Зоны рекреационного назначения
- Р-2** Зоны территорий спортивного назначения
- Р-3** Зоны городской рекреации
- Р-4** Зоны объектов спортивного назначения и туризма
- Р-6** Зоны объектов городской культуры и отдыха

Зоны специального назначения

- СП-1** Зоны кладбищ
- СП-2** Зоны рекультивации объектов
- СП-3** Зоны объектов размещения отходов потребления
- СП-4** Зоны карьеров

Зоны объектов историко-культурного наследия

- ИК-1** Территории памятников истории и культуры

Общественно-деловые зоны (О)

- О-1** Зоны делового, общественного и коммерческого назначения, объекты культуры
- О-2** Зоны объектов образования
- О-3** Зоны объектов здравоохранения

Зоны водных объектов

- ВО** Зоны водных объектов

Зоны размещения производственно-коммунальных объектов (П)

- П-1** Производственные зоны предприятий I-II классов опасности
- П-3** Производственные зоны предприятий III класса опасности
- П-4** Коммунально-садоводские зоны

Зоны объектов инженерной и транспортной инфраструктуры (И-Т)

- Т-1** Зоны железнодорожного транспорта
- ИТ-1** Зоны объектов инженерной и транспортной инфраструктуры
- ИТ-2** Зоны территорий общего пользования и границ: аэропортов, воздушных линий (объектов авиационного транспорта)
- И** Зоны инженерных объектов

Наименование объектов культурного наследия	Категория	Объект	Адрес	Координаты	Степень сохранности	Состояние	Виды работ	Сроки работ	Исполнитель	Финансирование	Статус	Примечания
Музей-квартира А.М. Горького	Федеральный	Музей-квартира А.М. Горького	г. Симферополь, ул. Горького, д. 1	44°58'N, 13°28'E	Хорошо	Сохранен	Ремонт	2023-2024	Музей-заповедник А.М. Горького	Федеральный бюджет	Музей	Музей-заповедник А.М. Горького
Дом-музей А.С. Пушкина	Республиканский	Дом-музей А.С. Пушкина	г. Симферополь, ул. Пушкина, д. 1	44°58'N, 13°28'E	Хорошо	Сохранен	Ремонт	2023-2024	Музей-заповедник А.С. Пушкина	Бюджет Республики Крым	Музей	Музей-заповедник А.С. Пушкина
Дом-музей В.И. Ленина	Республиканский	Дом-музей В.И. Ленина	г. Симферополь, ул. Ленина, д. 1	44°58'N, 13°28'E	Хорошо	Сохранен	Ремонт	2023-2024	Музей-заповедник В.И. Ленина	Бюджет Республики Крым	Музей	Музей-заповедник В.И. Ленина
Дом-музей С.М. Кирова	Республиканский	Дом-музей С.М. Кирова	г. Симферополь, ул. Кирова, д. 1	44°58'N, 13°28'E	Хорошо	Сохранен	Ремонт	2023-2024	Музей-заповедник С.М. Кирова	Бюджет Республики Крым	Музей	Музей-заповедник С.М. Кирова
Дом-музей И.В. Сталина	Республиканский	Дом-музей И.В. Сталина	г. Симферополь, ул. Сталина, д. 1	44°58'N, 13°28'E	Хорошо	Сохранен	Ремонт	2023-2024	Музей-заповедник И.В. Сталина	Бюджет Республики Крым	Музей	Музей-заповедник И.В. Сталина

Граница населенного пункта

Территориальные зоны

Жилые зоны (Ж)

- Ж-1** Зоны застройки индивидуальными жилыми домами
- Ж-2** Зоны застройки малоэтажными многоквартирными, многоквартирными жилыми домами
- Ж-3** Зоны застройки среднеэтажными жилыми домами
- Ж-4** Зоны застройки многоквартирными жилыми домами
- Ж-5** Зоны реконструкции и развития жилищного строительства

Зоны объектов историко-культурного наследия

- ИК-1** Территории памятников истории и культуры

Общественно-деловые зоны (О)

- О-1** Зоны делового, общественного и коммерческого назначения, объекты культуры
- О-2** Зоны объектов образования
- О-3** Зоны объектов здравоохранения

Зоны водных объектов

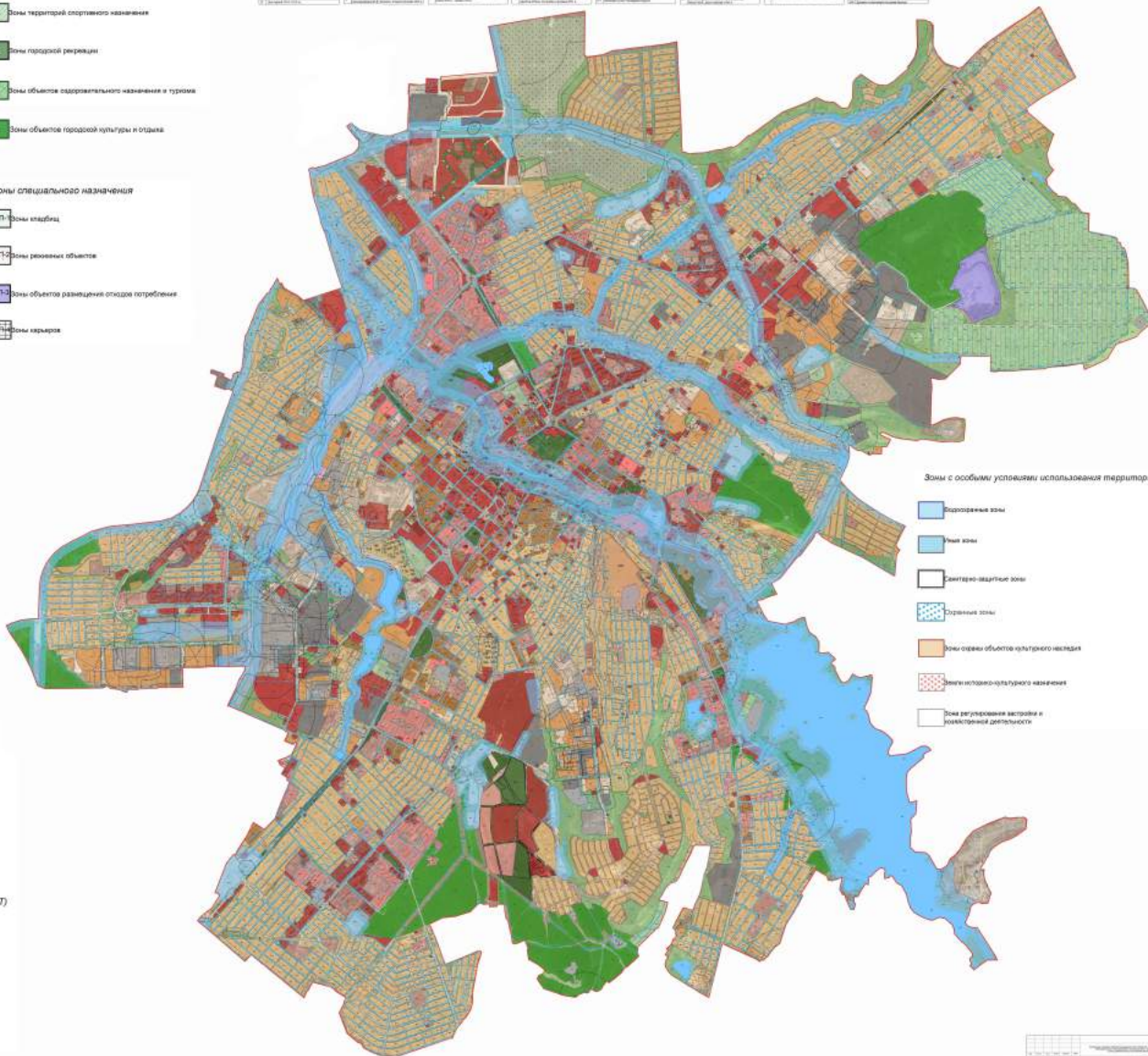
- ВО** Зоны водных объектов

Зоны размещения производственно-коммунальных объектов (П)

- П-1** Производственные зоны предприятий I-II классов опасности
- П-3** Производственные зоны предприятий III класса опасности
- П-4** Коммунально-садоводские зоны

Зоны объектов инженерной и транспортной инфраструктуры (И-Т)

- Т-1** Зоны железнодорожного транспорта
- ИТ-1** Зоны объектов инженерной и транспортной инфраструктуры
- ИТ-2** Зоны территорий общего пользования и границ: аэропортов, воздушных линий (объектов авиационного транспорта)
- И** Зоны инженерных объектов



Зоны с особыми условиями использования территории

- Зона водных объектов
- Зона зеленых насаждений
- Зона объектов культурного наследия
- Зона объектов историко-культурного наследия
- Зона размещения застройки и коммунальной деятельности

