

Схема градостроительного зонирования до внесения изменений для земельного участка, расположенного по адресу: Республика Крым, г. Симферополь, объездная автодорога Москва-Ялта, 8 км 300 м, с кадастровым номером 90:22:010201:530

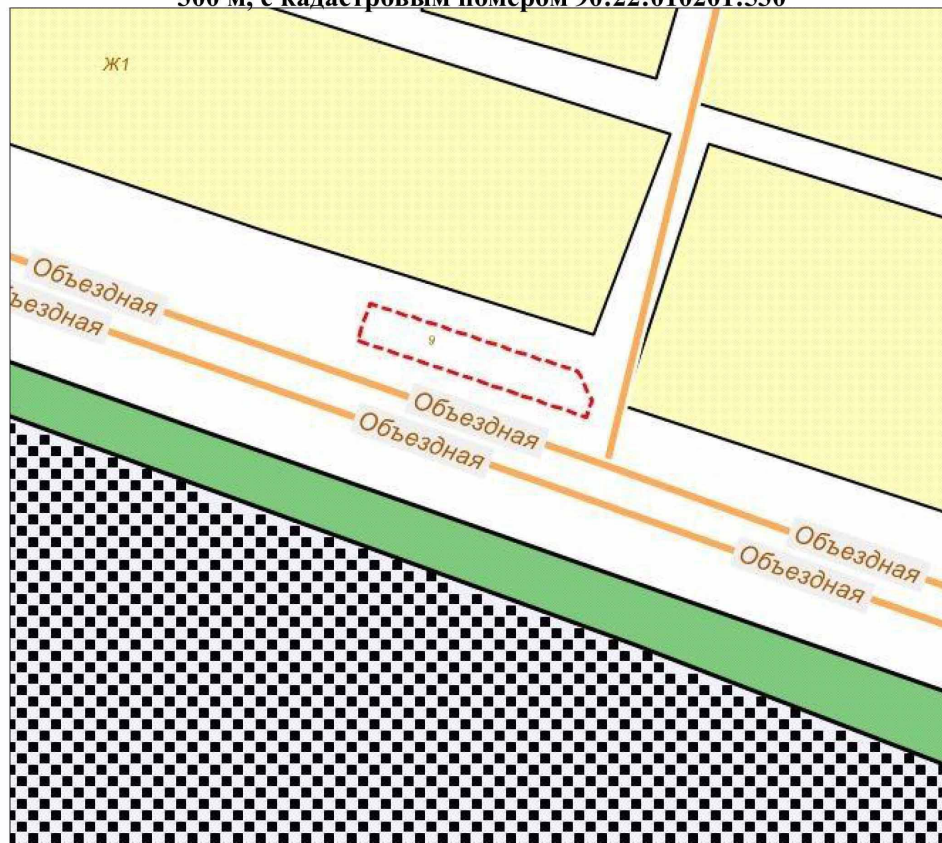


Схема градостроительного зонирования после внесения изменений для земельного участка, расположенного по адресу: Республика Крым, г. Симферополь, объездная автодорога Москва-Ялта, 8 км 300 м, с кадастровым номером 90:22:010201:530



Заместитель председателя Симферопольского городского совета		Шапилова Е.А.
Заместитель начальника МКУ Департамент развития муниципальной собственности Администрации города Симферополя		Шинкаренко Э.П.

**Схема градостроительного зонирования до внесения изменений
для земельного участка, расположенного по адресу: Республика
Крым, г. Симферополь, ул. Киевская, 183, с кадастровым
номером 90:22:010201:528**



**Схема градостроительного зонирования после внесения
изменений для земельного участка, расположенного по адресу:
Республика Крым, г. Симферополь, ул. Киевская, 183, с
кадастровым номером 90:22:010201:528**



Заместитель председателя Симферопольского городского совета		Шапилова Е.А.
Заместитель начальника МКУ Департамент развития муниципальной собственности Администрации города Симферополя		Шинкаренко Э.П.

**Схема градостроительного зонирования до внесения изменений
для земельного участка по адресу: Республика Крым, г.
Симферополь, ул. Данилова, 66, с кадастровым номером
90:22:010304:11**

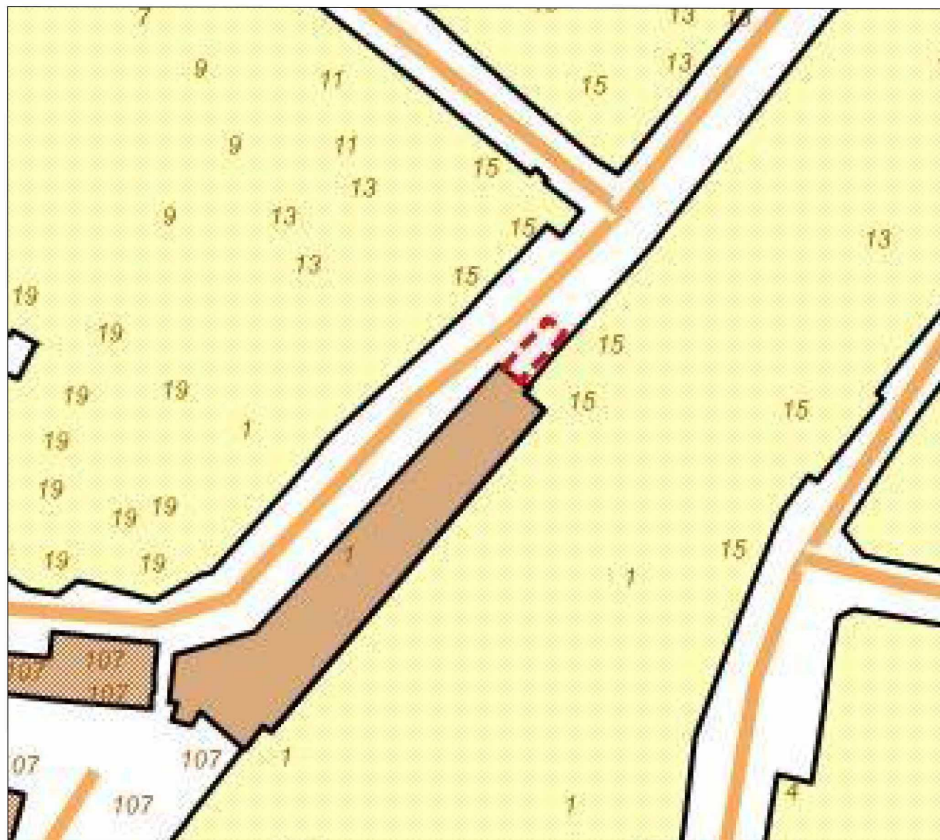


**Схема градостроительного зонирования после внесения
изменений для земельного участка по адресу: Республика Крым,
г. Симферополь, ул. Данилова, 66, с кадастровым номером
90:22:010304:11**

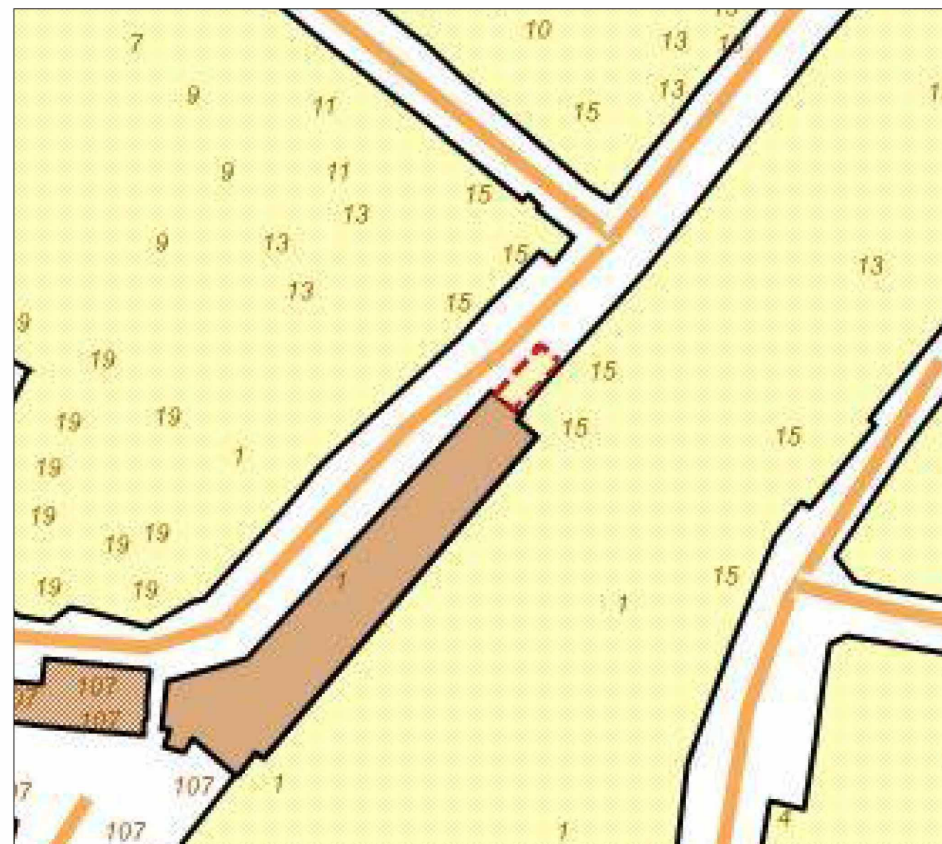


Заместитель председателя Симферопольского городского совета		Шапилова Е.А.
Заместитель начальника МКУ Департамент развития муниципальной собственности Администрации города Симферополя		Шинкаренко Э.П.

**Схема градостроительного зонирования до внесения изменений
для земельного участка по адресу: Республика Крым, г.
Симферополь, пер. Песчаный, в районе дома №13, с
кадастровым номером 90:22:010216:215**

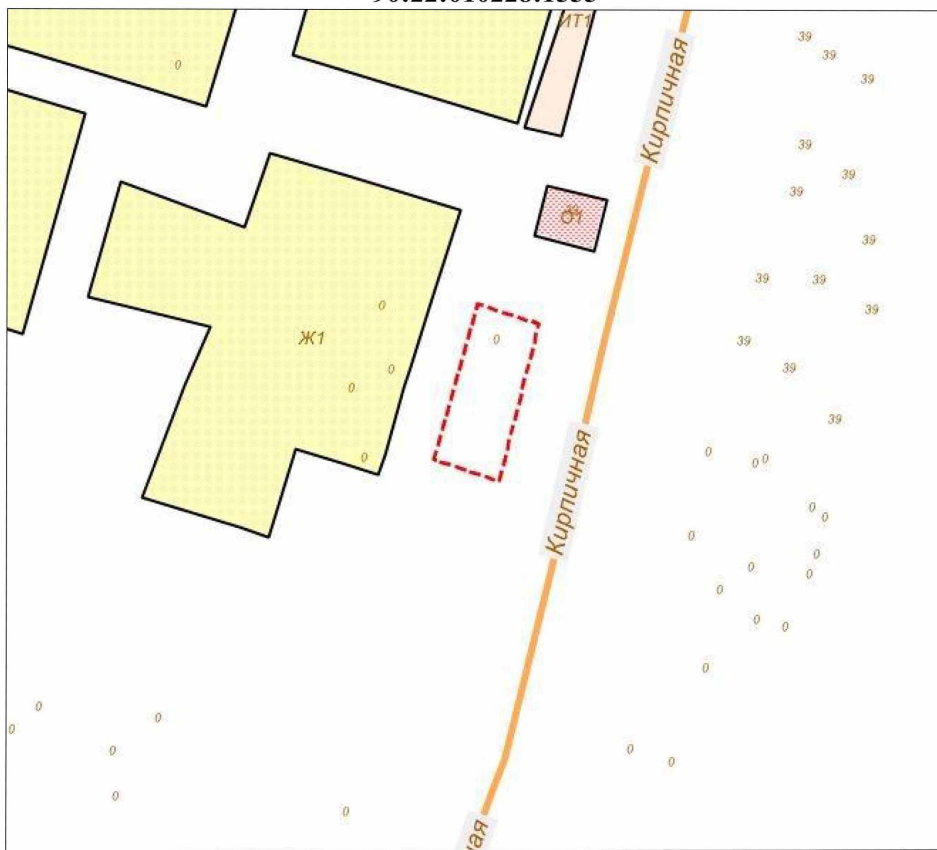


**Схема градостроительного зонирования после внесения
изменений для земельного участка по адресу: Республика Крым,
г. Симферополь, пер. Песчаный, в районе дома №13, с
кадастровым номером 90:22:010216:215**



Заместитель председателя Симферопольского городского совета		Шапилова Е.А.
Заместитель начальника МКУ Департамент развития муниципальной собственности Администрации города Симферополя		Шинкаренко Э.П.

**Схема градостроительного зонирования до внесения изменений
для земельного участка по адресу: Республика Крым, г.
Симферополь, в районе Марьино 5, (поз по ГП-1) (в районе
Курцовского карьера), с кадастровым номером
90:22:010228:1555**



**Схема градостроительного зонирования после внесения
изменений для земельного участка по адресу: Республика Крым,
г. Симферополь, в районе Марьино 5, (поз по ГП-1) (в районе
Курцовского карьера), с кадастровым номером
90:22:010228:1555**



Заместитель председателя Симферопольского городского совета		Шапилова Е.А.
Заместитель начальника МКУ Департамент развития муниципальной собственности Администрации города Симферополя		Шинкаренко Э.П.

Схема градостроительного зонирования до внесения изменений
для территории в районе ул. Ковыльной - ул. Межевой

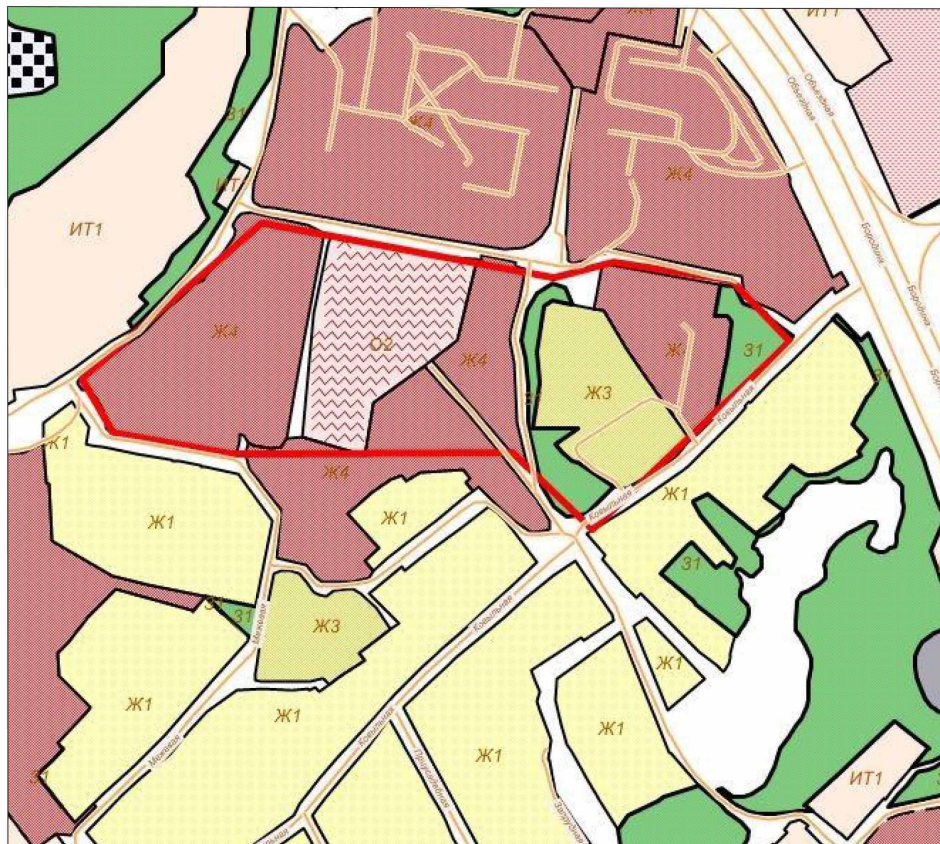


Схема градостроительного зонирования после внесения
изменений для территории в районе ул. Ковыльной -
ул. Межевой



Заместитель председателя Симферопольского городского совета		Шапилова Е.А.
Заместитель начальника МКУ Департамент развития муниципальной собственности Администрации города Симферополя		Шинкаренко Э.П.