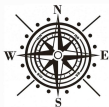


**ВРЕМЕННЫЕ ПРАВИЛА ЗЕМЛЕПОЛЬЗОВАНИЯ И ЗАСТРОЙКИ НА ЧАСТЬ ТЕРРИТОРИИ МУНИЦИПАЛЬНОГО ОБРАЗОВАНИЯ ГОРОДСКОЙ ОКРУГ СИМФЕРОПОЛЬ (ГОРОД СИМФЕРОПОЛЬ) РЕСПУБЛИКИ КРЫМ.**  
 Карта зон с особыми условиями использования территории



Территориальные зоны	
Ж-1	Зона застройки индивидуальными жилыми домами
Ж-2	Зона застройки малоэтажными многоквартирными, оборудованными земельными домами
Ж-3	Зона застройки среднеэтажными жилыми домами
Ж-4	Зона застройки многоэтажными жилыми домами
Ж-5	Зона реконструкции и развития жилищного строительства
О-1	Зона делового, общественного и коммерческого назначения, объекты культуры
О-2	Зона объектов образования
О-3	Зона объектов здравоохранения
П-1	Производственные зоны предприятий III класса опасности
П-2	Производственные зоны предприятий III класса опасности
П-3	Коммунально-складские зоны
И-1	Зоны объектов инженерной и транспортной инфраструктуры
И-2	Зоны территории общего пользования в границах автомобильных дорог (линии объектов автомобильного транспорта)
И-3	Зоны инженерных объектов
СХ-1	Зоны объектов дачного хозяйства и садоводства
СХ-2	Зоны сельскохозяйственных угодий
ЗН-1	Зоны зеленых насаждений
Р-1	Зоны рекреационного назначения
Р-2	Зоны территорий спортивного назначения
Р-3	Зоны городской рекреации
Р-4	Зоны объектов оздоровительного назначения и туризма
Р-5	Зоны объектов городской культуры и отдыха
СП-1	Зоны кладбищ
СП-2	Зоны равнинных объектов
СП-3	Зоны объектов размещения отходов потребления
ЗН	Зоны наводнения
ВЗ	Зоны водных объектов
Г	Границы территории памятников истории и культуры
Г	Границы населенного пункта

**Зоны объектов дачного хозяйства и садоводства (СХ)**

- СХ-1 Зоны объектов дачного хозяйства и садоводства
- СХ-2 Зоны сельскохозяйственных угодий

**Зоны зеленых насаждений**

- ЗН-1 Зоны зеленых насаждений
- Р-1 Зоны рекреационные лесопарковые
- Р-2 Зоны территорий спортивного назначения
- Р-3 Зоны городской рекреации
- Р-4 Зоны объектов оздоровительного назначения и туризма
- Р-5 Зоны объектов городской культуры и отдыха

**Зоны рекреационного назначения (Р)**

- Р-1 Зоны рекреационные лесопарковые
- Р-2 Зоны территорий спортивного назначения
- Р-3 Зоны городской рекреации
- Р-4 Зоны объектов оздоровительного назначения и туризма
- Р-5 Зоны объектов городской культуры и отдыха

**Зоны специального назначения**

- СП-1 Зоны кладбищ
- СП-2 Зоны равнинных объектов
- СП-3 Зоны объектов размещения отходов потребления
- ЗН Зоны наводнения

**Зоны размещения производственно-коммунальных объектов (П)**

- П-1 Производственные зоны предприятий III класса опасности
- П-2 Производственные зоны предприятий III класса опасности
- П-3 Коммунально-складские зоны

**Зоны объектов инженерной и транспортной инфраструктур (И-Т)**

- И-1 Зоны объектов инженерной и транспортной инфраструктуры
- И-2 Зоны территории общего пользования в границах автомобильных дорог (линии объектов автомобильного транспорта)
- И-3 Зоны инженерных объектов

**Зоны объектов историко-культурного наследия**

- Г-1 Границы территории памятников истории и культуры

**Общественно-деловые зоны (О)**

- О-1 Зоны делового, общественного и коммерческого назначения, объекты культуры
- О-2 Зоны объектов образования
- О-3 Зоны объектов здравоохранения

**Зоны водных объектов**

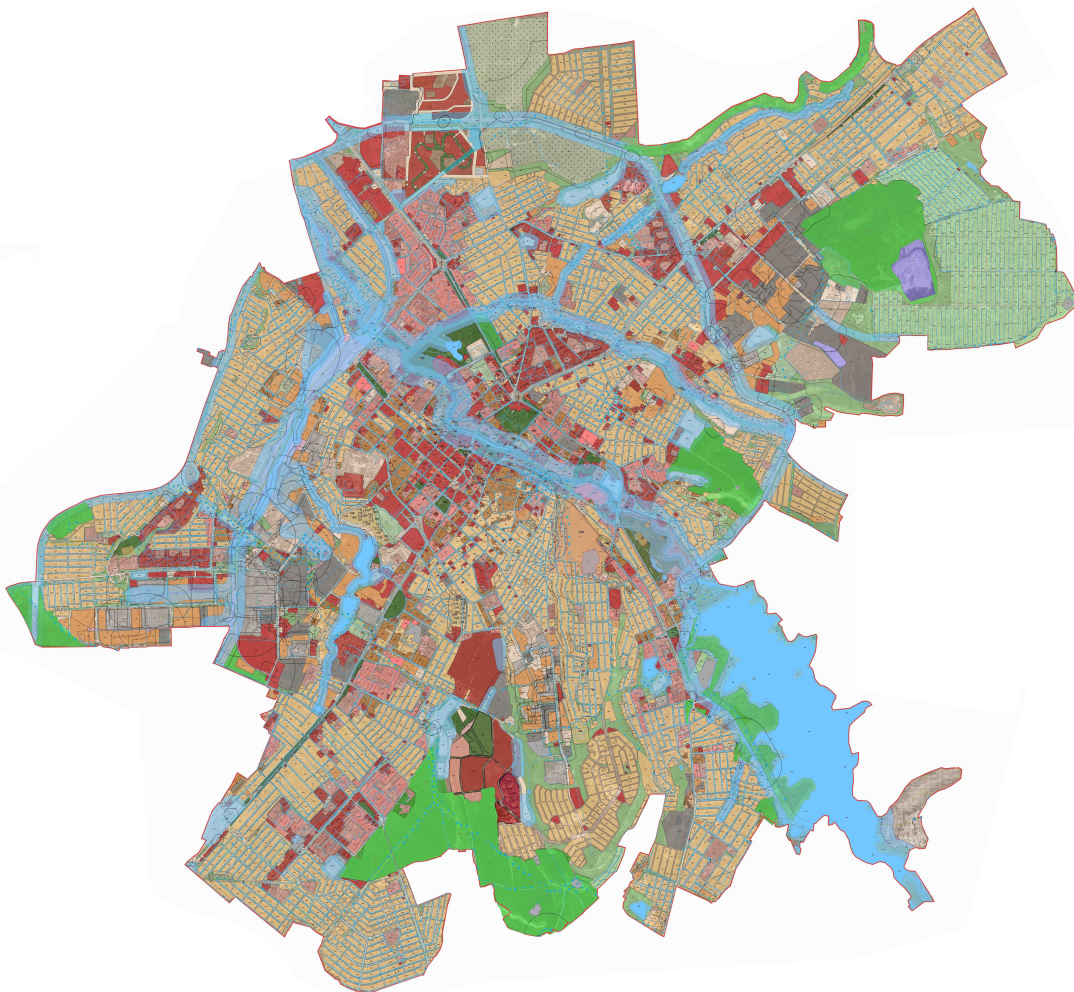
- ВЗ Зоны водных объектов

**Зоны размещения производственно-коммунальных объектов (П)**

- П-1 Производственные зоны предприятий III класса опасности
- П-2 Производственные зоны предприятий III класса опасности
- П-3 Коммунально-складские зоны

**Зоны объектов инженерной и транспортной инфраструктур (И-Т)**

- И-1 Зоны объектов инженерной и транспортной инфраструктуры
- И-2 Зоны территории общего пользования в границах автомобильных дорог (линии объектов автомобильного транспорта)
- И-3 Зоны инженерных объектов



**Зоны с особыми условиями использования территории**

- Наводненные зоны
- Иные зоны
- Санитарно-защитные зоны
- Угроженные зоны
- Зоны охраны объектов культурного наследия
- Зоны историко-культурного назначения
- Зоны регулирования застройки и хозяйственной деятельности