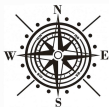


ВРЕМЕННЫЕ ПРАВИЛА ЗЕМЛЕПОЛЬЗОВАНИЯ И ЗАСТРОЙКИ НА ЧАСТЬ ТЕРРИТОРИИ МУНИЦИПАЛЬНОГО ОБРАЗОВАНИЯ ГОРОДСКОЙ ОКРУГ СИМФЕРОПОЛЬ (ГОРОД СИМФЕРОПОЛЬ) РЕСПУБЛИКИ КРЫМ.
 Карта зон с особыми условиями использования территории



Территориальные зоны	
Ж-1	Зона застройки индивидуальными жилыми домами
Ж-2	Зона застройки малоэтажными многоквартирными, блокированными жилыми домами
Ж-3	Зона застройки среднеэтажными жилыми домами
Ж-4	Зона застройки многоэтажными жилыми домами
Ж-5	Зона реконструкции и развития жилищного строительства
О-1	Зона делового, общественного и коммерческого назначения, объекты культуры
О-2	Зоны объектов образования
О-3	Зоны объектов здравоохранения
П-1	Производственные зоны предприятий III класса опасности
П-2	Производственные зоны предприятий II класса опасности
П-3	Производственные зоны предприятий I класса опасности
П-4	Коммунально-складские зоны
Т-1	Зоны железнодорожного транспорта
ИТ-1	Зоны объектов инженерной и транспортной инфраструктуры
ИТ-2	Зоны территории общего пользования в границах автомобильных дорог (кроме линий объектов автомобильного транспорта)
И	Зоны инженерных объектов
СХ-1	Зоны объектов дачного хозяйства и садоводства
СХ-2	Зоны сельскохозяйственных угодий
ЗН	Зоны зеленых насаждений
Р-1	Зоны рекреационного назначения
Р-2	Зоны территории спортивного назначения
Р-3	Зоны городской рекреации
Р-4	Зоны объектов оздоровительного назначения и туризма
Р-5	Зоны объектов городской культуры и отдыха
ГЛ-1	Зоны городских лесов
СП-1	Зоны кладбищ
СП-2	Зоны религиозных объектов
СП-3	Зоны объектов размещения отходов потребления
ЗП	Зоны парковки

Зоны объектов дачного хозяйства и садоводства (СХ)

- СХ-1 Зоны объектов дачного хозяйства и садоводства
- СХ-2 Зоны сельскохозяйственных угодий

Зоны зеленых насаждений

- ЗН Зоны зеленых насаждений

Зоны рекреационного назначения (Р)

- Р-1 Зоны рекреационные лесопарковые
- Р-2 Зоны территории спортивного назначения
- Р-3 Зоны городской рекреации
- Р-4 Зоны объектов оздоровительного назначения и туризма
- Р-5 Зоны объектов городской культуры и отдыха

- ГЛ-1 Зоны городских лесов

Зоны специального назначения

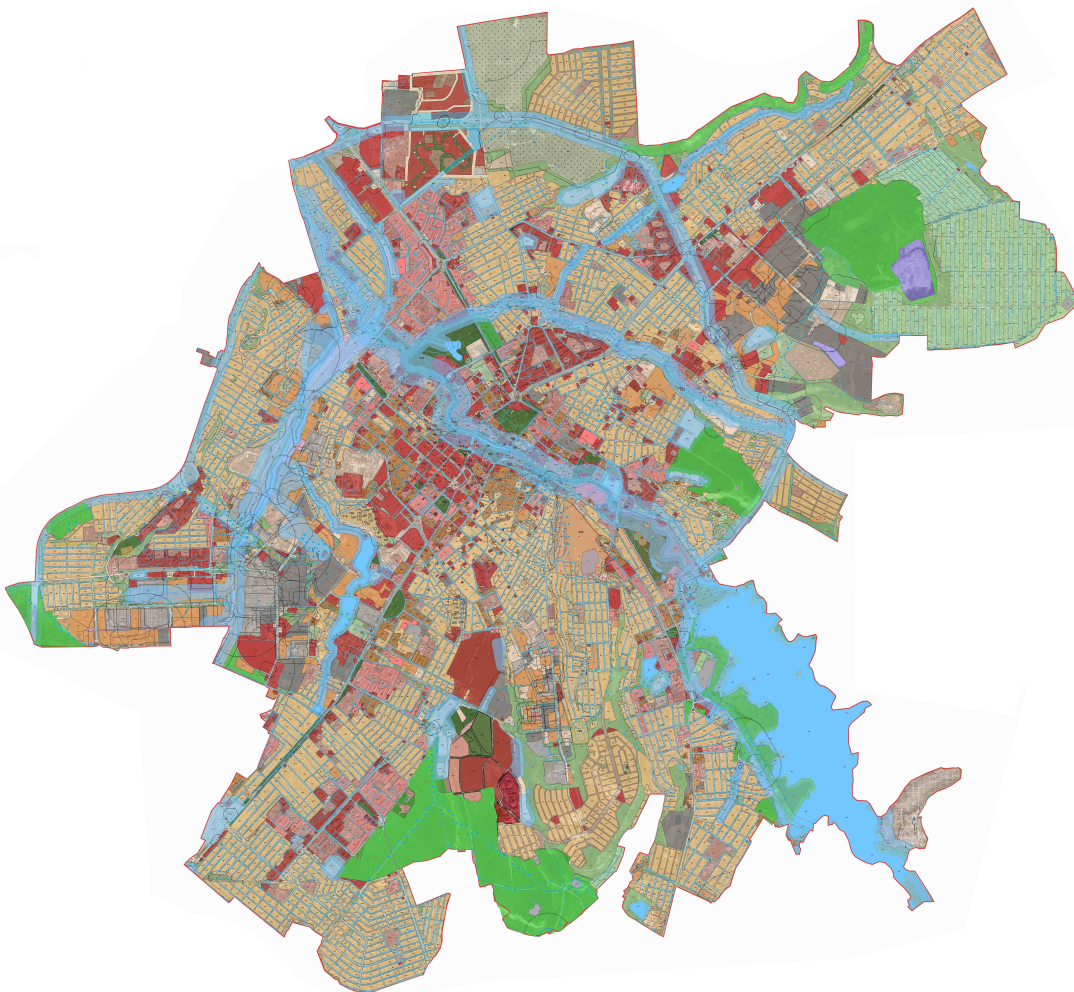
- СП-1 Зоны кладбищ
- СП-2 Зоны религиозных объектов
- СП-3 Зоны объектов размещения отходов потребления
- ЗП Зоны парковки

Зоны размещения производственно-коммунальных объектов (П)

- П-1 Производственные зоны предприятий III класса опасности
- П-2 Производственные зоны предприятий II класса опасности
- П-3 Производственные зоны предприятий I класса опасности
- П-4 Коммунально-складские зоны

Зоны объектов инженерной и транспортной инфраструктуры (И-Т)

- Т-1 Зоны железнодорожного транспорта
- ИТ-1 Зоны объектов инженерной и транспортной инфраструктуры
- ИТ-2 Зоны территории общего пользования в границах автомобильных дорог (кроме линий объектов автомобильного транспорта)
- И Зоны инженерных объектов



Зоны с особыми условиями использования территории

- Водосборная зона
- Иные зоны
- Санитарно-защитные зоны
- Угнетенные зоны
- Зоны охраны объектов культурного наследия
- Зоны историко-культурного назначения
- Зоны регулирования застройки и хозяйственной деятельности