

УСЛОВНЫЕ ОБОЗНАЧЕНИЯ

— Граница муниципального образования

Территориальные зоны

Жилые зоны (Ж)

- Ж-1 Зоны застройки индивидуальными жилыми домами
- Ж-2 Зоны застройки малоэтажными многоквартирными жилыми домами
- Ж-3 Зоны застройки среднетэтажными жилыми домами
- Ж-4 Зоны застройки многоэтажными жилыми домами
- Ж-5 Подзона застройки многоэтажными жилыми домами
- Ж-6 Зоны реконструкции и развития жилищного строительства
- Ж-7 Зоны застройки жилыми домами с целью реализации целевых программ

Зоны объектов историко-культурного наследия

— Границы территории памятников истории и культуры

Общественно-деловые зоны (О)

- О-1 Зоны делового, общественного и коммерческого назначения, объектов культуры
- О-2 Зоны объектов образования
- О-3 Зона объектов образования в области физической культуры
- О-4 Зоны объектов здравоохранения
- О-5 Зоны объектов государственного управления
- О-6 Зоны общественно-делового назначения смешанной застройки

Зоны размещения производственно-коммунальных объектов (П)

- П-1 Производственные зоны предприятий I - II классов опасности
- П-2 Коммунально-складские зоны
- П-3 Производственные зоны предприятий III класса опасности

Зоны объектов инженерной и транспортной инфраструктуры (И-Т)

- И-1 Зоны инженерных объектов
- И-2 Зоны инженерно-транспортной инфраструктуры
- Т-1 Зоны железнодорожного транспорта
- Т-2 Зоны воздушного транспорта
- ИТ-1 Зоны территорий общего пользования в границах коридоров красных линий (объектов автомобильного транспорта)

Зоны объектов садоводства и огородничества (СХ)

- СХ-1 Зоны объектов садоводства
- СХ-2 Зоны сельскохозяйственных угодий

Зоны рекреационного назначения (Р)

- Р-1 Зоны рекреационные лесопарковые
- Р-2 Зоны территорий спортивного назначения
- Р-3 Зоны городской рекреации
- Р-4 Зоны объектов оздоровительного назначения и туризма
- Р-5 Зоны объектов городской культуры и отдыха

Зоны специального назначения (СП)

- СП-1 Зоны кладбищ
- СП-2 Зоны режимных объектов
- СП-3 Зоны объектов размещения отходов потребления
- СП-4 Зоны карьеров

Зоны зеленых насаждений (З)

- З-1 Зоны зеленых насаждений

Зоны особого регулирования

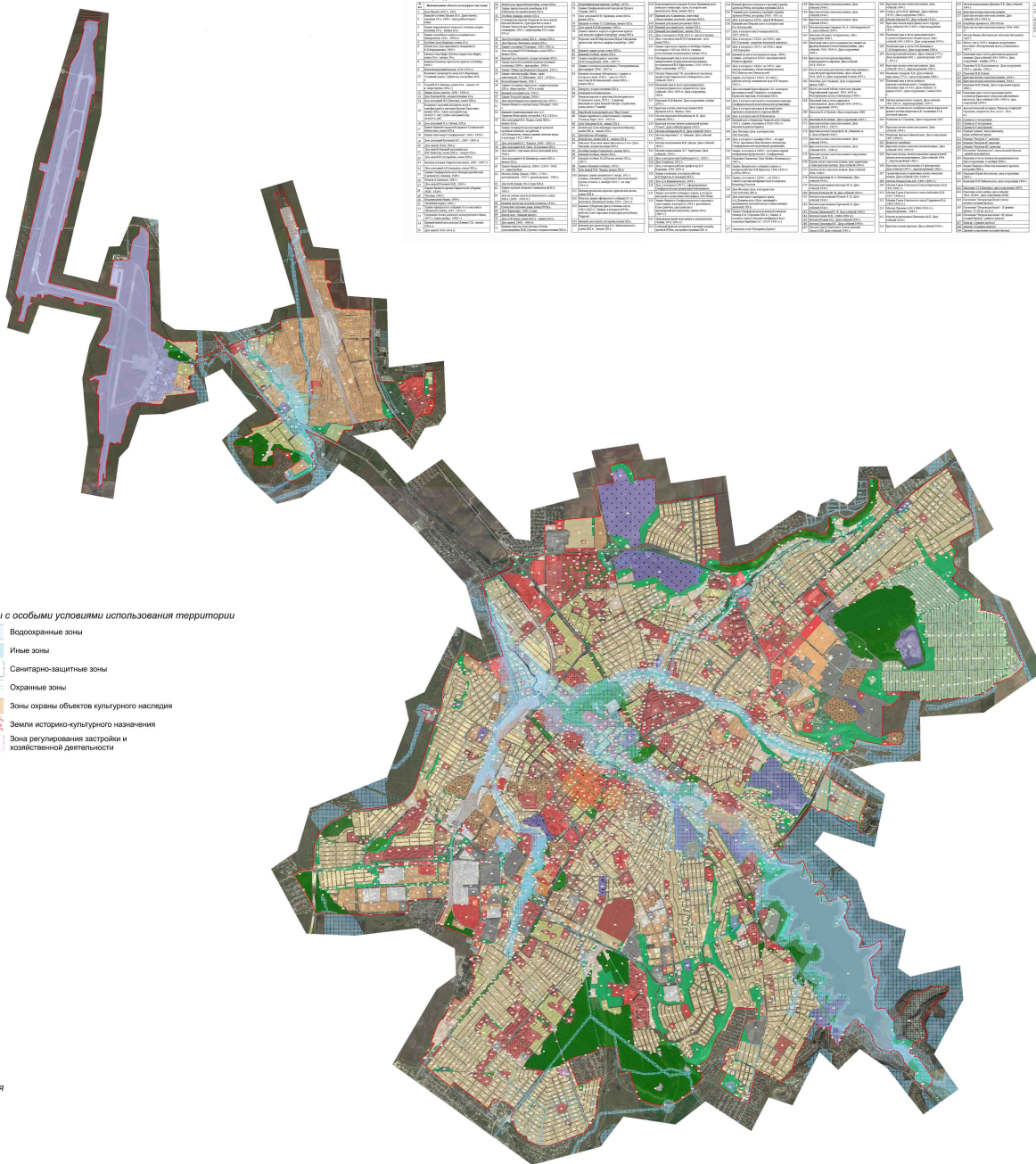
- ЗО-1 Зоны особого регулирования

Земельные участки, для которых действие градостроительного регламента не устанавливается

- ЗВ-1 Зоны водных объектов
- ЗЛ-1 Зоны городских лесов

Зоны с особыми условиями использования территории

- Водоохранные зоны
- Иные зоны
- Санитарно-защитные зоны
- Охранные зоны
- Зоны охраны объектов культурного наследия
- Земли историко-культурного назначения
- Зона регулирования застройки и хозяйственной деятельности



№	Наименование объектов	Адрес	Категория объектов	Классификация объектов	Значение объектов	Состояние объектов	Сроки завершения работ	Сроки ввода объектов	Сроки окончания работ	Сроки ввода объектов	Сроки окончания работ	Сроки ввода объектов	Сроки окончания работ	Сроки ввода объектов	Сроки окончания работ
1	Объект культурного наследия	г. Симферополь, ул. Пушкина, д. 1	Памятник архитектуры	Федеральное значение	Музей-квартира А.С. Пушкина	Хорошо сохранился	2024	2024	2024	2024	2024	2024	2024	2024	2024
2	Объект культурного наследия	г. Симферополь, ул. Пушкина, д. 2	Памятник архитектуры	Республиканское значение	Музей-квартира А.С. Пушкина	Хорошо сохранился	2024	2024	2024	2024	2024	2024	2024	2024	2024
3	Объект культурного наследия	г. Симферополь, ул. Пушкина, д. 3	Памятник архитектуры	Республиканское значение	Музей-квартира А.С. Пушкина	Хорошо сохранился	2024	2024	2024	2024	2024	2024	2024	2024	2024
4	Объект культурного наследия	г. Симферополь, ул. Пушкина, д. 4	Памятник архитектуры	Республиканское значение	Музей-квартира А.С. Пушкина	Хорошо сохранился	2024	2024	2024	2024	2024	2024	2024	2024	2024
5	Объект культурного наследия	г. Симферополь, ул. Пушкина, д. 5	Памятник архитектуры	Республиканское значение	Музей-квартира А.С. Пушкина	Хорошо сохранился	2024	2024	2024	2024	2024	2024	2024	2024	2024