

**ОБЩЕСТВО С ОГРАНИЧЕННОЙ ОТВЕТСТВЕННОСТЬЮ  
«ВИЗАВИР»**

295011 Республика Крым, г. Симферополь, ул. Жуковского дом.20/13, кв. 25  
ОГРН 1149102001730, ГРН 1149102001730, ИНН 9102001708, КПП 910201001

**Шифр работы № 07-08/2021**  
Заказчик: Резниченко В.А.

**ПРОЕКТ МЕЖЕВАНИЯ ТЕРРИТОРИИ,  
расположенной в районе ул. Ростовская/ул. Стрелковая  
(поз. по ГП-7) в городе Симферополе Республики Крым**

**Проектная документация**

**г. Симферополь  
2022**

**ОБЩЕСТВО С ОГРАНИЧЕННОЙ ОТВЕТСТВЕННОСТЬЮ  
«ВИЗАВИР»**

295011 Республика Крым, г. Симферополь, ул. Жуковского дом.20/13, кв. 25  
ОГРН 1149102001730, ГРН 1149102001730, ИНН 9102001708, КПП 910201001

**Шифр работы № 07-08/2021**

Заказчик: Резниченко В.А.

**ПРОЕКТ МЕЖЕВАНИЯ ТЕРРИТОРИИ,  
расположенной в районе ул. Ростовская/ул. Стрелковая  
(поз. по ГП-7) в городе Симферополе Республики Крым**

**Проектная документация**

Генеральный директор

Максимова В.И.

Главный инженер проекта

Шевченко В.И.



г. Симферополь  
2022

**Часть 1. Основная (утверждаемая) часть проекта межевания территории**

**1. Общие данные**

1.1. Сведения об использованных материалах по установлению границ земельного участка и особенностях межевания.

При формировании границ по данному землепользованию был проведен анализ сведений, полученных из государственного комитета по государственной регистрации и кадастру Республики Крым, о границах смежных земельных участков с учетом информации, содержащейся в документации по планировке территории г. Симферополя Республики Крым.

Исходные материалы, используемые при разработке проекта межевания

1. Материалы топографической съемки М 1:500, выполненные ООО «Визавир» (свидетельство о допуске к разработке в области инженерных изысканий № 0545-02/11-038).

2. Правила землепользования и застройки муниципального образования городской округ Симферополь Республики Крым, утвержденные решением 45 сессии 2 созыва Симферопольского городского совета Республики Крым от 30.04.2021 № 361.

3. Генеральный план муниципального образования городского округа Симферополь Республики Крым.

4. Проект планировки и проект межевания территорий улично-дорожной сети и территории общего пользования города Симферополь муниципального образования городской округ Симферополь, утвержденным Постановлением № 4056 от 02.11.2017 "Об утверждении проекта планировки и проекта межевания территории улично-дорожной сети и территорий общественного пользования города Симферополь муниципального образования городской округ Симферополь".

5. Постановление Администрации города Симферополь от 14.11.2019 г. № 6071 «О ведении в действие сводного плана красных линий муниципального образования городской округ Симферополь Республика Крым».

Проект межевания территории включает в себя чертеж межевания территории, на котором отображаются:

- границы и условный номер земельного участка (ЗУ1), образуемого путем перераспределения земельного участка с кадастровым номером 90:22:010201:3373 и земель муниципальной собственности;
- установленные красные линии и красные линии, изменяемые проектом межевания территории,
- границы зон с особыми условиями использования территорий;
- линии регулирования застройки (линии отступа от красных линий в целях определения места допустимого размещения зданий, строений, сооружений).

Цель разработки проекта межевания:

- образование земельного участка индивидуальной жилой застройки ЗУ1, образуемого путем перераспределения земельного участка с кадастровым номером 90:22:010201:3373 и земель, находящихся в муниципальной собственности. На указанном земельном участке расположены жилой дом с КН 90:22:010201:3165 общей площадью 367,5 кв. м и нежилое здание с КН 90:22:010201:29388 общей площадью 140,6 кв. м, частично расположенное на землях муниципальной собственности.

Проектом межевания предусматривается формирование земельного участка ЗУ1, образуемого путем перераспределения земельного участка с кадастровым номером 90:22:010201:3373 площадью 600,0 кв.м и земель, находящихся в муниципальной собственности и установление границ земельного участка ЗУ1 в границах территориальной зоны Ж-1 с учетом сложившихся границ землепользования.

1.2. Формирование земельного участка, как объекта государственного учета объекта недвижимости и государственной регистрации права на них.

Основными задачами проекта межевания территории являются:

1. Формирование границ земельного участка под индивидуальным жилым домом и нежилым зданием, образуемого путем перераспределения земельного участка с кадастровым номером 90:22:010201:3373 и земель, находящихся в муниципальной собственности.
2. Координирование объекта землепользования.
3. Установление вида разрешенного использования образуемого земельного участка.

**2. Перечень и сведения о площади образуемого земельного участка, в том числе возможные способы его образования.**

Постановлением администрации города Симферополя от 30.07.2021 №4054 «О разрешении на подготовку проекта межевания территории, расположенной в районе ул. Ростовская / ул. Стрелковая (поз по ГП-7) в г. Симферополе Республики Крым» установлены границы проектируемой территории – элемента планировочной структуры – квартала с кадастровым номером 90:22:010201.

Характеристики образуемого земельного участка и возможный способ его образования приведены в таблице 1.

Таблица 1. Характеристики образуемого земельного участка

Обозначение земельного участка	Проектная площадь, кв. м	Возможный способ образования	Характеристика образуемого земельного участка,
:ЗУ1	924,87	путем перераспределения земельного участка с кадастровым номером 90:22:010201:3373 и земель, находящихся в муниципальной собственности	Категория земель -земли населенных пунктов Территориальная зона – Ж-1 (Зона застройки индивидуальными жилыми домами). ВРИ- для индивидуального жилищного строительства (код -2.1)

Таблица 2. Каталог координат поворотных точек образуемого земельного участка

Проектируемый земельный участок, обозначение	номер точки	Координаты	
		X	Y
90:22:010201:3У1	н1	4 974 871,35	5 189 902,53
Площадь – 924,87 кв. м	н2	4 974 871,38	5 189 906,85
	н3	4 974 871,22	5 189 920,30
	н4	4 974 871,16	5 189 924,75
	н5	4 974 871,15	5 189 927,93
	н6	4 974 870,81	5 189 941,65
	н7	4 974 870,81	5 189 941,93
	н8	4 974 870,42	5 189 941,94
	н9	4 974 862,50	5 189 941,79
	н10	4 974 847,61	5 189 941,51
	н11	4 974 847,64	5 189 940,81
	н12	4 974 847,75	5 189 902,14
	н13	4 974 849,45	5 189 902,17
	н14	4 974 867,87	5 189 902,47
		н1	4 974 871,35

Каталог координат границ проектирования квартала приведен в таблице 3.

Таблица 3. Каталог координат границ проектирования

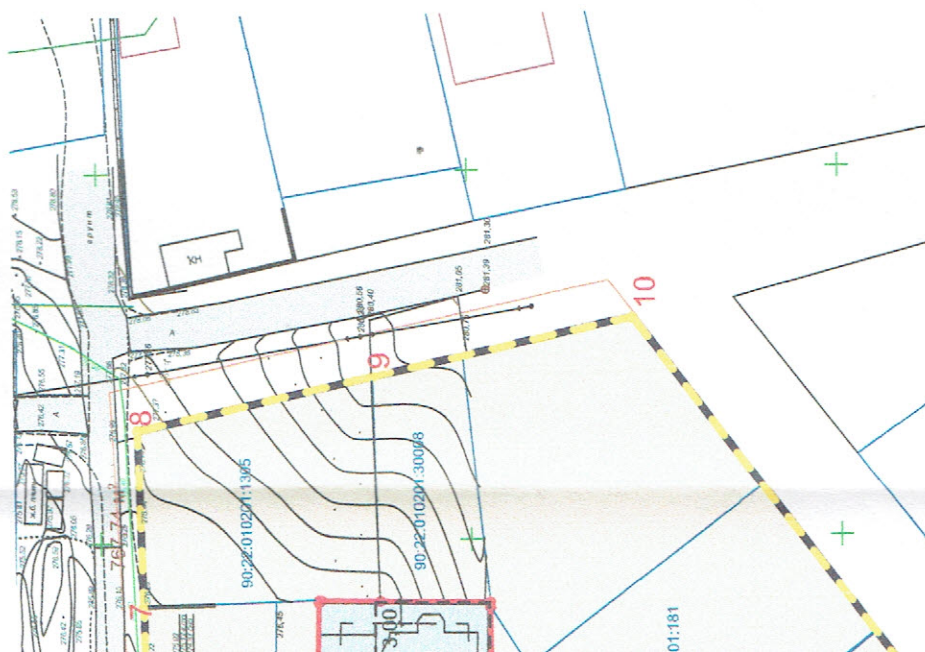
номер точки	Координаты	
	X	Y
1	4 974 888,98	5 189 854,30
2	4 974 890,10	5 189 893,73
3	4 974 863,76	5 189 893,37
4	4 974 848,93	5 189 893,03
5	4 974 849,45	5 189 902,17
6	4 974 893,37	5 189 902,89
7	4 974 894,35	5 189 941,37
8	4 974 894,85	5 189 965,31
9	4 974 863,13	5 189 972,21
10	4 974 827,82	5 189 979,88
11	4 974 720,68	5 189 836,52
12	4 974 703,02	5 189 812,27
13	4 974 718,90	5 189 800,00
14	4 974 734,94	5 189 788,04
15	4 974 782,80	5 189 852,15
16	4 974 848,67	5 189 853,42
1	4 974 888,98	5 189 854,30

### 3. Техничко-экономические показатели проекта межевания

№ п/п	Наименование показателя	Расчетная площадь, га
1.	Баланс территории в границах проекта межевания территории	
1.1	Площадь проектируемой территории - всего	1,6
1.2	Территории застроенных земельных участков, всего	-
	В том числе:	
1.3*	Территории земельных участков линейных объектов, не образующих элементы планировочной структуры (подъездных железнодорожных линий, внутриквартальных линий электропередач, связи, трубопроводов и других подобных сооружений)	-
1.4	Территории незастроенных земельных участков, всего	
	В том числе:	
1.5	Территории земельных участков, планируемых для предоставления физическим и юридическим лицам для строительства, территории земельных участков, которые после образования будут отнесены в к имуществу общего пользования	0,0925
1.6	Территории земельных участков, предназначенных для размещения объектов капитального строительства федерального, регионального или местного значения	-
1.7	Внутриквартальные территории земельных участков общего пользования, всего	
	В том числе:	
1.7.1	Территории земельных участков внутриквартальных проходов и проездов	
1.7.2	Территории земельных участков зеленых насаждений общего пользования (скверы, сады и т.д.)	
2.	Территории объектов культурного наследия	-
3.	Территории зон действия публичных сервитутов	
4.	Территории зон с особыми условиями использования территории	
	В том числе: охранные, санитарно-защитные зоны, зоны охраны объектов культурного наследия, водоохранные зоны, зоны охраны источников питьевого водоснабжения, зоны охраняемых объектов, иные зоны, устанавливаемые в соответствии с законодательством Российской Федерации	-

ул. Ростовская/ул. Стрелковая

М 1:1 000

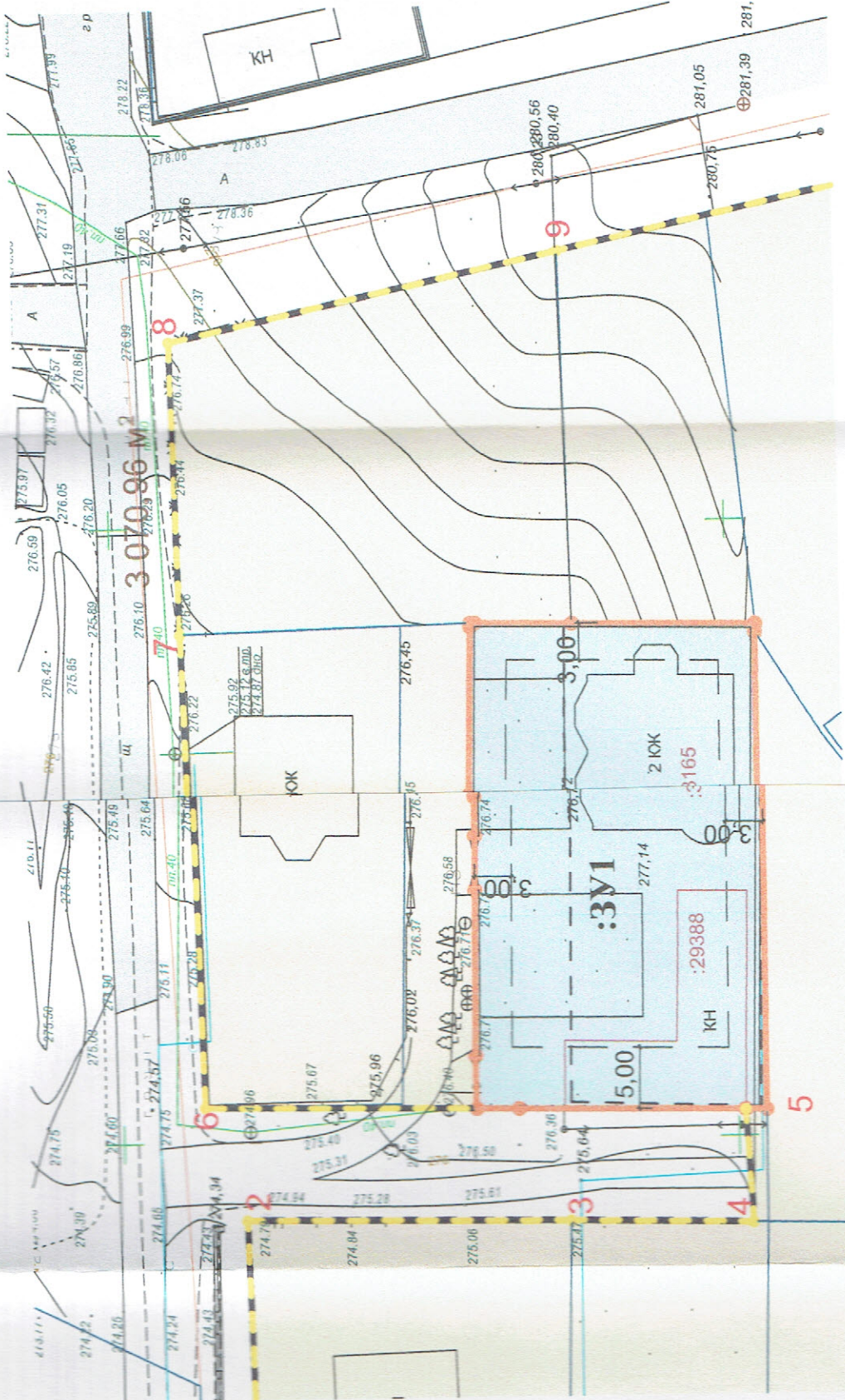


Каталог поворотных точек границы проекта межевания территории

Номер точки	x	y
1	4 974 888,98	5 189 854,30
2	4 974 890,10	5 189 893,73
3	4 974 863,76	5 189 893,37
4	4 974 848,93	5 189 893,03
5	4 974 849,45	5 189 902,17
6	4 974 893,37	5 189 902,89
7	4 974 894,35	5 189 941,37
8	4 974 894,85	5 189 965,31
9	4 974 863,13	5 189 972,21
10	4 974 827,82	5 189 979,88
11	4 974 720,68	5 189 836,52
12	4 974 703,02	5 189 812,27
13	4 974 718,90	5 189 800,00
14	4 974 734,94	5 189 788,04
15	4 974 782,80	5 189 852,15
16	4 974 848,67	5 189 853,42
1	4 974 888,98	5 189 854,30

Фрагмент элемента планировочной структуры (квартала) с указанием границ образуемого земельного участка

М 1:500



Экспликация образуемых земельных участков, в том числе возможные способы их образования

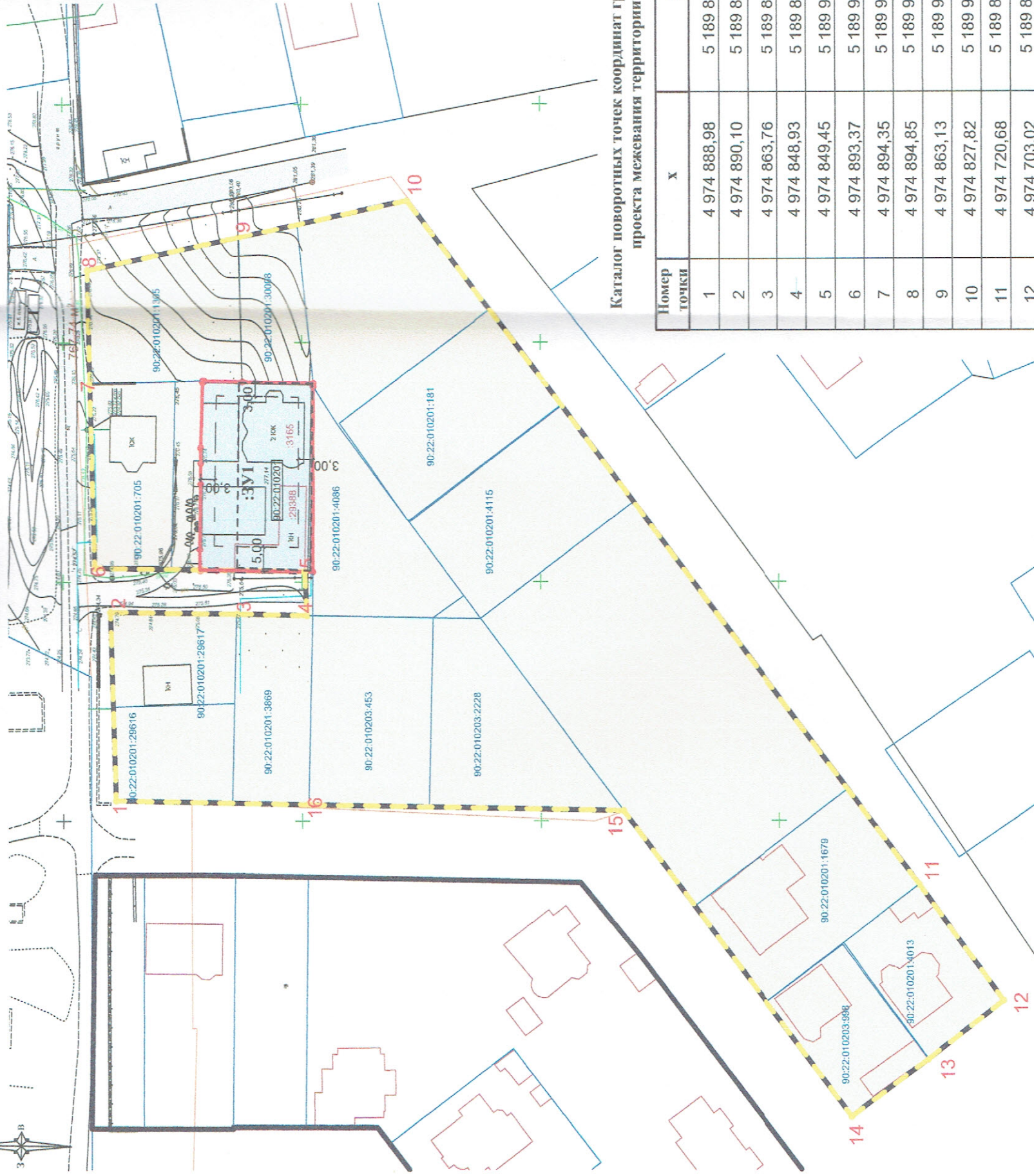
№ п/п	Условный номер	Вид разрешенного использования земельного участка	Площадь, кв. м	Возможный способ образования	Территориальная зона
1	:ЗУ1	для индивидуального жилищного строительства (код - 2.1)	924,87	путем перераспределения земельного участка с КН 90:22:010201:3373 и землями, находящимися в муниципальной собственности	Ж-1

Условные обозначения

- граница элемента планировочной структуры проекта межевания территории
- действующая красная линия
- устанавливаемая красная линия
- линия отступа от красной линии в целях определения места допустимого размещения зданий, строений
- граница образуемого земельного участка
- граница земельного участка, согласно сведений ЕГРН
- граница земельного участка, согласно сведений ЕГРН, подлежащая перераспределению
- :ЗУ1
- :579
- :6322

Заказ: 07-08/2021			
Проект межевания территории, расположенной в районе ул. Стрелковая (поз. по ГП-7) в городе Симферополе Республики Крым			
Изм.	Кол.	№ док.	Лист
			Дата
Директор		Максимова В.И.	Подпись
ГИП		Шевченко И.В.	Подпись
Разработ.		Подбачева С.Ю.	Подпись
Стация	Лист	Листов	
	ПМТ	1	
Чертеж межевания территории (утверждаемая часть)			ООО "ВИЗАВИР" г. Симферополь

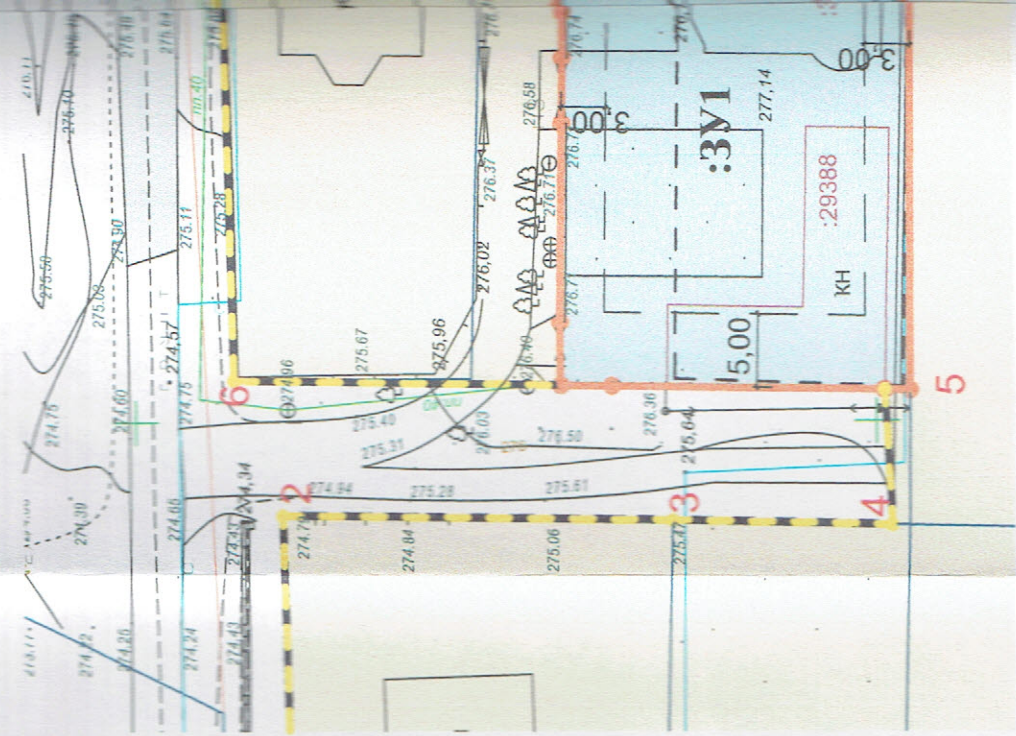
**Проект межевания территории, расположенной в районе ул. Ростовская/ул. Стрелковая (поз.по ГП -7) в городе Симферополе Республики Крым**  
**Чертеж межевания территории**  
**М 1:1 000**



**Каталог поворотных точек границы проекта межевания территории**

Номер точки	X	Y
1	4 974 888,98	5 189 854,30
2	4 974 890,10	5 189 893,73
3	4 974 863,76	5 189 893,37
4	4 974 848,93	5 189 893,03
5	4 974 849,45	5 189 902,17
6	4 974 893,37	5 189 902,89
7	4 974 894,35	5 189 941,37
8	4 974 894,85	5 189 965,31
9	4 974 863,13	5 189 972,21
10	4 974 827,82	5 189 979,88
11	4 974 720,68	5 189 836,52
12	4 974 703,02	5 189 812,27
13	4 974 718,90	5 189 800,00
14	4 974 734,94	5 189 788,04
15	4 974 782,80	5 189 852,15
16	4 974 848,67	5 189 853,42
1	4 974 888,98	5 189 854,30

Фрагмент элемента планировочной структуры земельного участка



**Условные обозначения**

	граница элемента планировочной структуры проекта межевания территории
	действующая красная линия
	устанавливаемая красная линия
	линия отступа от красной линии в целях определения места допустимого размещения зданий, строений
	граница образуемого земельного участка
	граница земельного участка, согласно сведений ЕГРН
	граница земельного участка, согласно сведений ЕГРН, подлежащая перераспределению
	условный номер образуемого земельного участка
	кадастровый номер ЗУ, согласно сведений ЕГРН
	кадастровый номер ОКС, согласно сведений ЕГРН

граница элемента планировочной структуры проекта межевания территории  
 действующая красная линия  
 устанавливаемая красная линия  
 линия отступа от красной линии в целях определения места допустимого размещения зданий, строений  
 граница образуемого земельного участка  
 граница земельного участка, согласно сведений ЕГРН  
 граница земельного участка, согласно сведений ЕГРН, подлежащая перераспределению  
 условный номер образуемого земельного участка  
 кадастровый номер ЗУ, согласно сведений ЕГРН  
 кадастровый номер ОКС, согласно сведений ЕГРН

№ п/л	1
-------	---

Изм.	
Директ.	
ГИ	
Разреш.	

Согласовано

Взам. инв. №	
Подпись и дата	
Инв. № подл.	





Администрация города Симферополя  
Республики Крым

**ПОСТАНОВЛЕНИЕ**

от 30.07.2021 № 4054

**О разрешении на подготовку проекта межевания территории,  
расположенной в районе ул. Ростовская/ул. Стрелковая (поз по ГП-7)  
в городе Симферополе Республики Крым**

В соответствии со статьями 41.2, 43, 45, 46 Градостроительного кодекса Российской Федерации, статьей 16, частью 6 статьи 43 Федерального закона от 06.10.2003 № 131-ФЗ «Об общих принципах организации местного самоуправления в Российской Федерации», постановлением Правительства Российской Федерации от 31.03.2017 № 402 «Об утверждении Правил выполнения инженерных изысканий, необходимых для подготовки документации по планировке территории, перечня видов инженерных изысканий, необходимых для подготовки документации по планировке территории, и о внесении изменений в постановление Правительства Российской Федерации от 19 января 2006 г. № 20», статьями 4, 10 Закона Республики Крым от 21.08.2014 № 54-ЗРК «Об основах местного самоуправления в Республике Крым», статьей 55 Устава муниципального образования городской округ Симферополь Республики Крым, Порядком подготовки, утверждения документации по планировке территории муниципального образования городской округ Симферополь Республики Крым, утвержденным постановлением Администрации города Симферополя Республики Крым от 19.03.2019 № 1492, на основании заявления гражданина Российской Федерации Резниченко Владимира Александровича от 10.06.2021 № 5928/08/01-06 (далее - заявитель), Администрация города Симферополя Республики Крым **п о с т а н о в л я е т :**

1. Разрешить заявителю подготовить за счет собственных (внебюджетных) средств проект межевания территории, расположенной в районе ул. Ростовская/ул. Стрелковая (поз по ГП-7) в городе Симферополе Республики Крым, согласно схеме территории проектирования (приложение 1).

2. Заявителю разработать и предоставить в муниципальное казенное учреждение Департамент архитектуры и градостроительства Администрации города Симферополя Республики Крым (Винокуров А.Р.) техническое задание на разработку документации, указанной в пункте 1 настоящего

постановления, в срок не более чем тридцать дней со дня разрешения подготовки документации, указанной в пункте 1 настоящего постановления.

3. Предложить заинтересованным физическим и юридическим лицам, правообладателям и собственникам зданий, сооружений, помещений, находящихся в пределах смежных территорий к территории разработки документации, указанной в пункте 1 настоящего постановления, со дня официального опубликования настоящего постановления до дня проведения публичных слушаний предоставить в муниципальное казенное учреждение Департамент архитектуры и градостроительства Администрации города Симферополя Республики Крым (Винокуров А.Р.) (г. Симферополь, ул. Толстого, 15, каб. 415) свои предложения о порядке, сроках подготовки и содержании документации, указанной в пункте 1 настоящего постановления, в письменной форме.

4. Муниципальному казенному учреждению Департамент архитектуры и градостроительства Администрации города Симферополя Республики Крым (Винокуров А.Р.) в рамках своей компетенции обеспечить направление поступивших предложений заявителю.

5. Утвердить техническое задание на выполнение инженерно-геодезических изысканий для подготовки проекта межевания территории, указанного в пункте 1 настоящего постановления (приложение 2).

6. Утвердить техническое задание на выполнение инженерно-геологических изысканий для подготовки проекта межевания территории, указанного в пункте 1 настоящего постановления (приложение 3).

7. Утвердить техническое задание на выполнение инженерно-гидрометеорологических изысканий для подготовки проекта межевания территории, указанного в пункте 1 настоящего постановления (приложение 4).

8. Утвердить техническое задание на выполнение инженерно-экологических изысканий для подготовки проекта межевания территории, указанного в пункте 1 настоящего постановления (приложение 5).

9. Управлению информационной политики администрации города (Черниченко А.Б.) опубликовать настоящее постановление в установленном порядке и разместить на официальном сайте администрации город Симферополя.

10. Срок действия настоящего постановления составляет 360 рабочих дней со дня утверждения технического задания на разработку документации указанного в пункте 2 настоящего постановления.

11. Контроль за выполнением настоящего постановления возложить на заместителя главы администрации города Симферополя Захарова А.В.

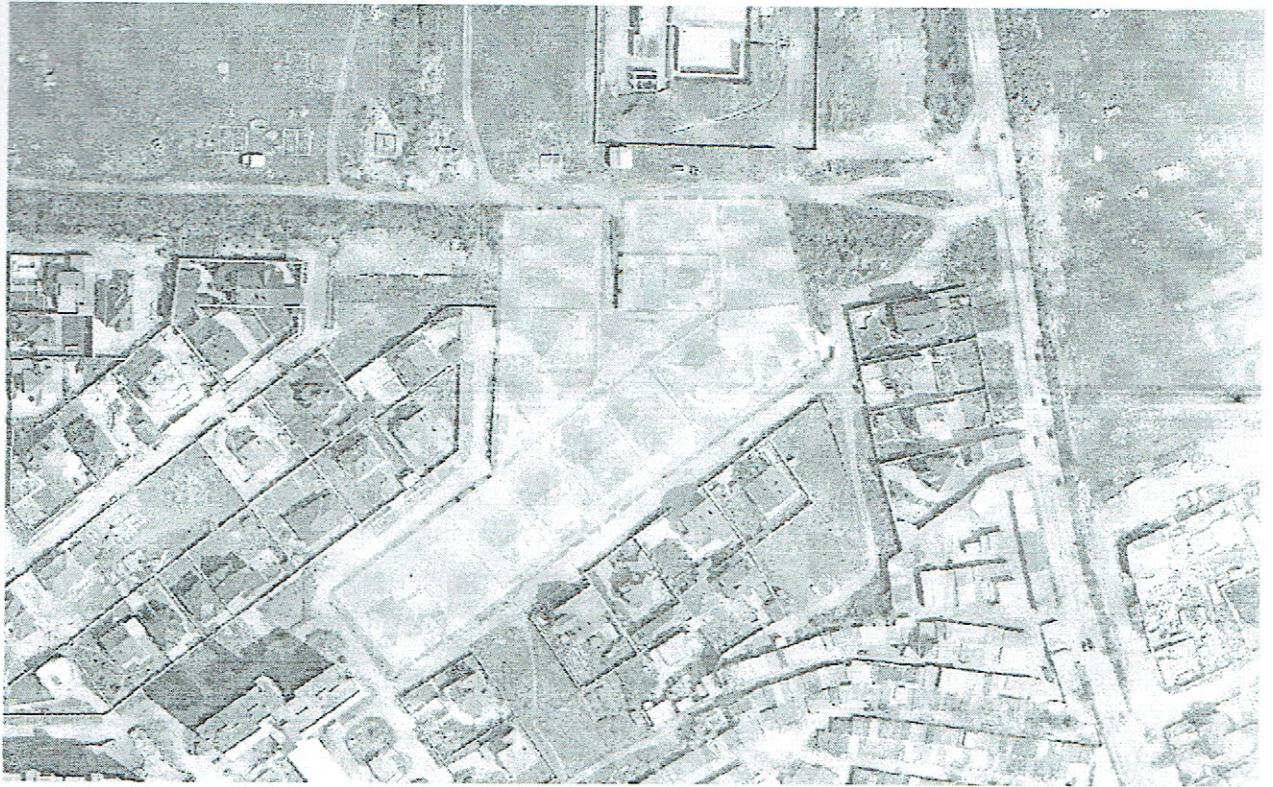
Глава администрации  
города Симферополя

: В.В. Демид



Приложение 1  
к постановлению Администрации  
города Симферополя Республики Крым  
от 30.07.2021 № 4054

### Схема территории проектирования



Условные обозначение:



граница проектируемой территории

Руководитель аппарата Администрации  
города Симферополя Республики Крым



И.А. Шевченко

Начальник департамента архитектуры  
и градостроительства Администрации  
города Симферополя Республики Крым

А.Р. Винокуров