

**УСЛОВНЫЕ ОБОЗНАЧЕНИЯ**

- Граница муниципального образования
- Территориальные зоны**
- Жилые зоны (Ж)**
- Ж-1 Зона застройки индивидуальными жилыми домами
- Ж-2 Зона застройки малоэтажными многоквартирными жилыми домами
- Ж-3 Зона застройки среднетажными жилыми домами
- Ж-4 Зона застройки многоквартирными жилыми домами
- Ж-5 Зона перспективного развития комплексной жилой застройки
- Зоны объектов историко-культурного наследия**
- Границы территории памятников истории и культуры
- Общественно-деловые зоны (О)**
- О-1 Зона делового, общественного, коммерческого и объектов культурно-туристического назначения
- О-2 Зона объектов образования
- О-3 Зона объектов образования в области физической культуры
- О-4 Зона объектов здравоохранения
- О-5 Зона объектов государственного управления
- О-6 Зона общественно-делового назначения многофункциональной застройки
- Зоны размещения производственно-коммунальных объектов (П)**
- П-1 Производственная зона предприятий I - II классов опасности
- П-2 Коммунально-складская зона
- П-3 Производственная зона предприятий III класса опасности
- Зоны объектов инженерной и транспортной инфраструктуры (И-Т)**
- И Зона инженерных объектов
- ИТ-1 Зона объектов инженерно-транспортной инфраструктуры
- Т-1 Зона железнодорожного транспорта
- Т-2 Зона воздушного транспорта
- ИТ-2 Зона территорий общего пользования в границах коридоров красных линий (объектов автомобильного транспорта)
- Зоны объектов садоводства и огородничества (СХ)**
- СХ-1 Зона садоводства и огородничества
- СХ-2 Зона сельскохозяйственных угодий
- Зоны рекреационного назначения (Р)**
- Р-1 Зона рекреационная лесопарковая
- Р-2 Зона территорий спортивного назначения
- Р-3 Зона городской рекреации
- Р-4 Зона сохранения объектов рекреационного назначения
- Р-5 Зона зеленых насаждений общего пользования вдоль дорог и проездов в границах населенных пунктов
- Зоны специального назначения (СП)**
- СП-1 Зона кладбищ
- СП-2 Зона режимных объектов
- СП-3 Зона объектов размещения отходов потребления
- СП-4 Зона карьеров
- Зоны зеленых насаждений (З)**
- З-1 Зона зеленых насаждений
- Зоны особого регулирования**
- ZO-1 Зона особого регулирования
- Земельные участки, для которых действие градостроительного регламента не устанавливается**
- ВО Зона водных объектов
- LV Зона городских лесов

№	Стр.	Лист	М.шт.	Время	Дата	Легенда	Ссылка	Итого	Листов
ПРАВИЛА ЗЕМЛЕПОЛЬЗОВАНИЯ И ЗАСТРОЙКИ МУНИЦИПАЛЬНОГО ОБРАЗОВАНИЯ ГОРОДСКОЙ ОКРУГ СИМФЕРОПОЛЬ РЕСПУБЛИКИ КРЫМ									
Исполнитель	Иванов И.И.								
Составитель	Иванов И.И.								
М 1:20 000									
ООО "БИТБАР"									



**Схема градостроительного зонирования до внесения изменений для земельного участка по адресу: Республика Крым, г Симферополь, пр-кт Кирова/ул. Набережная им. 60 летия СССР, 54/24, кадастровый номер 90:22:010301:7769**



**Схема градостроительного зонирования после внесения изменений для земельного участка по адресу: Республика Крым, г Симферополь, пр-кт Кирова/ул. Набережная им. 60 летия СССР, 54/24, кадастровый номер 90:22:010301:7769**



Заместитель председателя Симферопольского городского совета		Аксёнова Н.В.
Начальник департамента архитектуры и градостроительства администрации города Симферополя Республики Крым		Королева О.С.

**Схема градостроительного зонирования до внесения изменений для земельного участка по адресу: Республика Крым, г. Симферополь, ул. Кржижановского, 40**



**Схема градостроительного зонирования после внесения изменений для земельного участка по адресу: Республика Крым, г. Симферополь, ул. Кржижановского, 40**

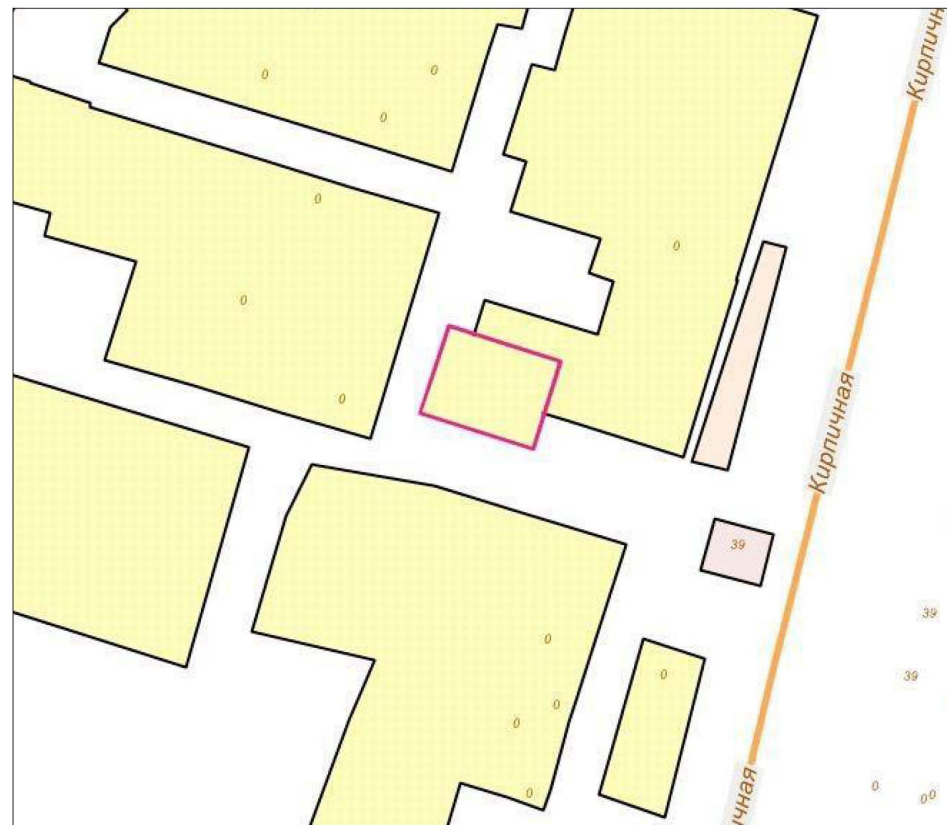


Заместитель председателя Симферопольского городского совета		Аксёнова Н.В.
Начальник департамента архитектуры и градостроительства администрации города Симферополя Республики Крым		Королева О.С.

**Схема градостроительного зонирования до внесения изменений для земельного участка по адресу: Республика Крым, г Симферополь, в районе Марьино-5 (поз по ГП-11), кадастровый номер 90:22:010228:955**

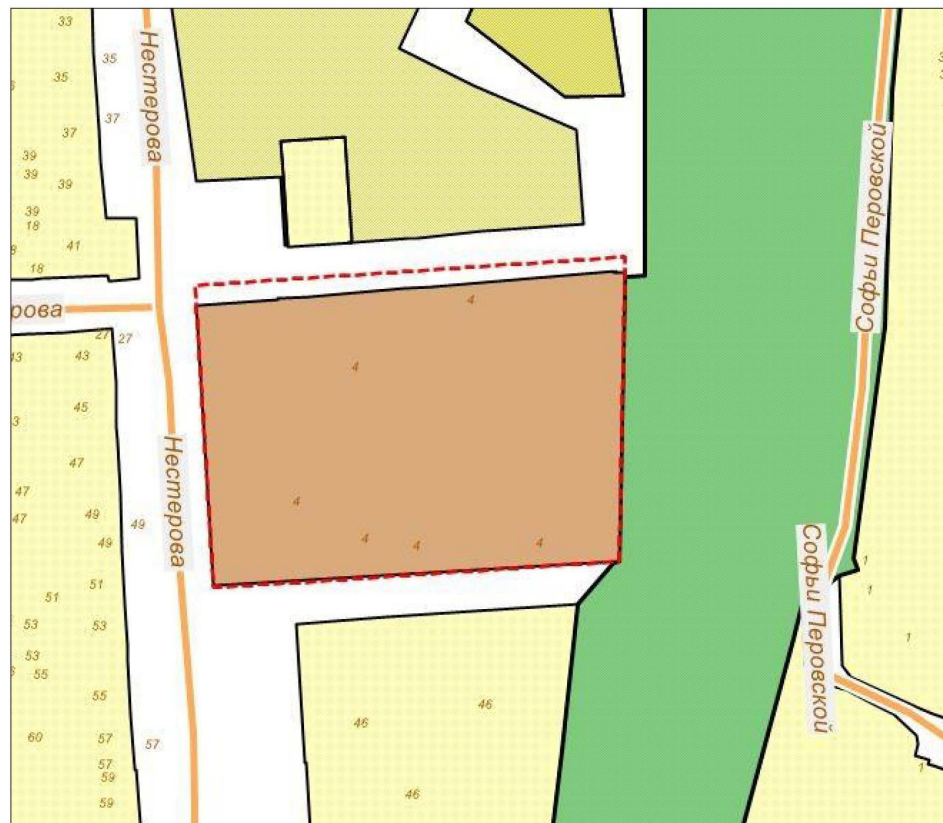


**Схема градостроительного зонирования после внесения изменений для земельного участка по адресу: Республика Крым, г Симферополь, в районе Марьино-5 (поз по ГП-11), кадастровый номер 90:22:010228:955**



Заместитель председателя Симферопольского городского совета		Аксёнова Н.В.
Начальник департамента архитектуры и градостроительства администрации города Симферополя Республики Крым		Королева О.С.

**Схема градостроительного зонирования до внесения изменений для земельного участка по адресу: Республика Крым, г. Симферополь, ул. Нестерова**



**Схема градостроительного зонирования после внесения изменений для земельного участка по адресу: Республика Крым, г. Симферополь, ул. Нестерова**



Заместитель председателя Симферопольского городского совета		Аксёнова Н.В.
Начальник департамента архитектуры и градостроительства администрации города Симферополя Республики Крым		Королева О.С.

**Схема градостроительного зонирования до внесения изменений для земельного участка по адресу: Республика Крым, г. Симферополь, ул. Плотинная, № 2, кадастровый номер 90:22:010224:1842**



**Схема градостроительного зонирования после внесения изменений для земельного участка по адресу: Республика Крым, г. Симферополь, ул. Плотинная, № 2, кадастровый номер 90:22:010224:1842**

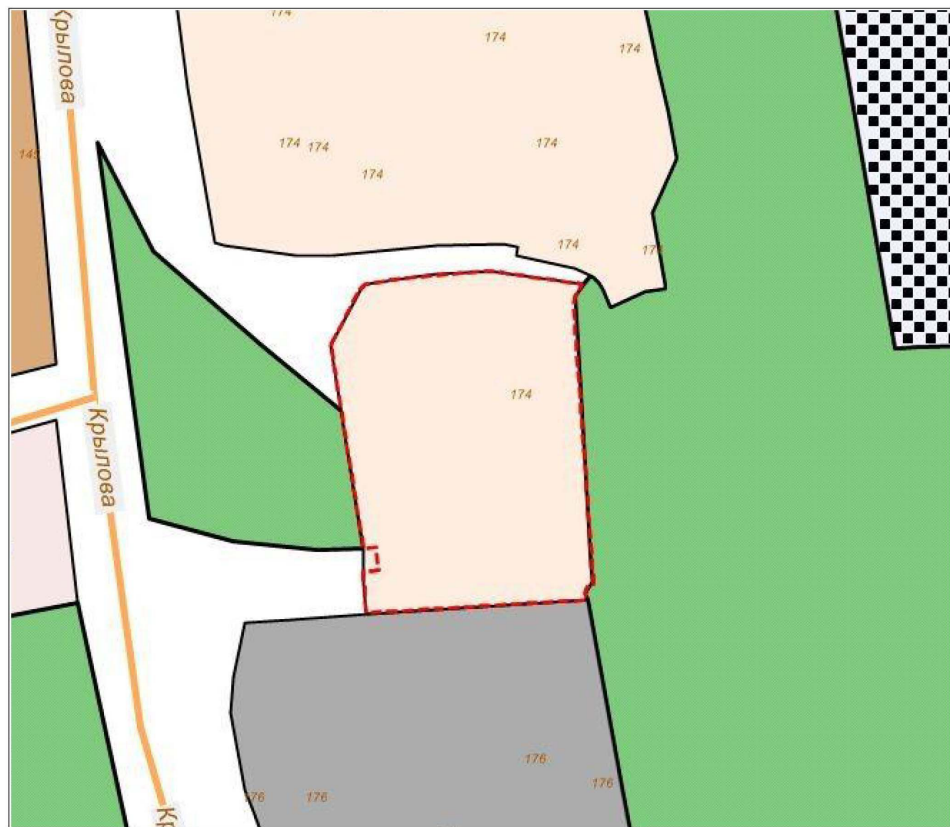


Заместитель председателя Симферопольского городского совета		Аксёнова Н.В.
Начальник департамента архитектуры и градостроительства администрации города Симферополя Республики Крым		Королева О.С.

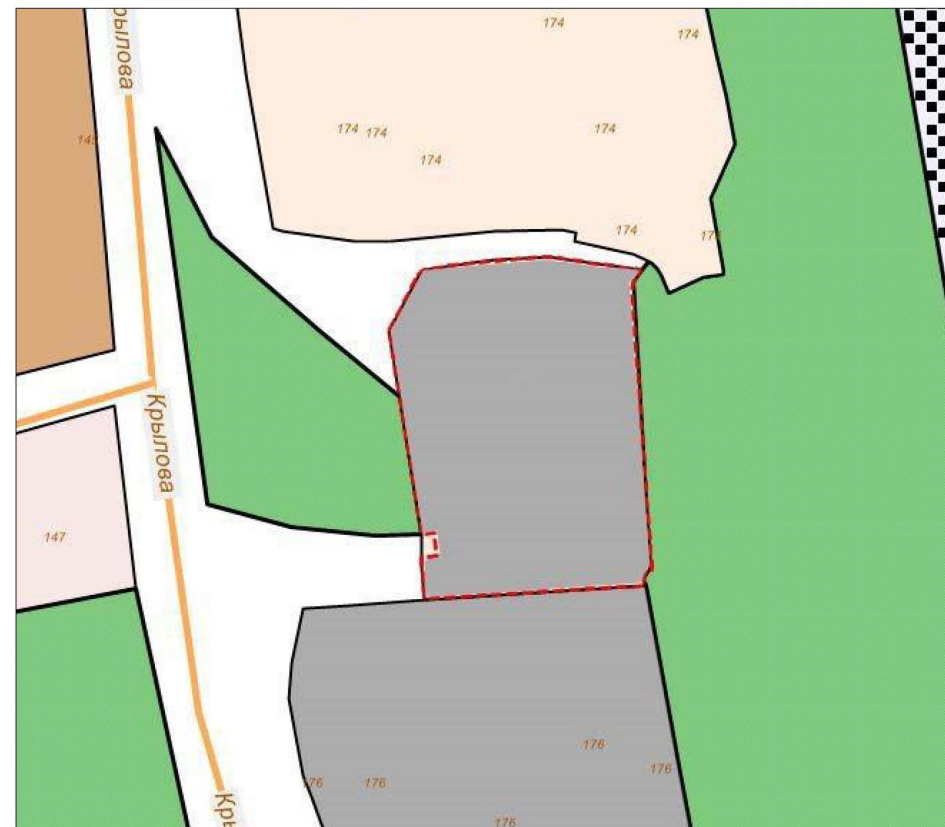




**Схема градостроительного зонирования до внесения изменений для  
земельного участка по адресу: Республика Крым, г. Симферополь,  
ул. Крылова, 176**



**Схема градостроительного зонирования после внесения изменений для  
земельного участка по адресу: Республика Крым, г. Симферополь,  
Крылова, 176**



Заместитель председателя Симферопольского городского совета		Аксёнова Н.В.
Начальник департамента архитектуры и градостроительства администрации города Симферополя Республики Крым		Королева О.С.

**Схема градостроительного зонирования до внесения изменений для земельного участка по адресу: Республика Крым, г. Симферополь, ул. Мира,1 - ул. Плотинная - ул. Ялтинская, кадастровый номер 90:22:010224:53**



**Схема градостроительного зонирования после внесения изменений для земельного участка по адресу: Республика Крым, г. Симферополь, ул. Мира,1 - ул. Плотинная - ул. Ялтинская, кадастровый номер 90:22:010224:53**



Заместитель председателя Симферопольского городского совета		Аксёнова Н.В.
Начальник департамента архитектуры и градостроительства администрации города Симферополя Республики Крым		Королева О.С.

**Схема градостроительного зонирования до внесения изменений для земельного участка по адресу: Республика Крым, г. Симферополь, ул. Куйбышева, 227, кадастровый номер 90:22:010201:449**

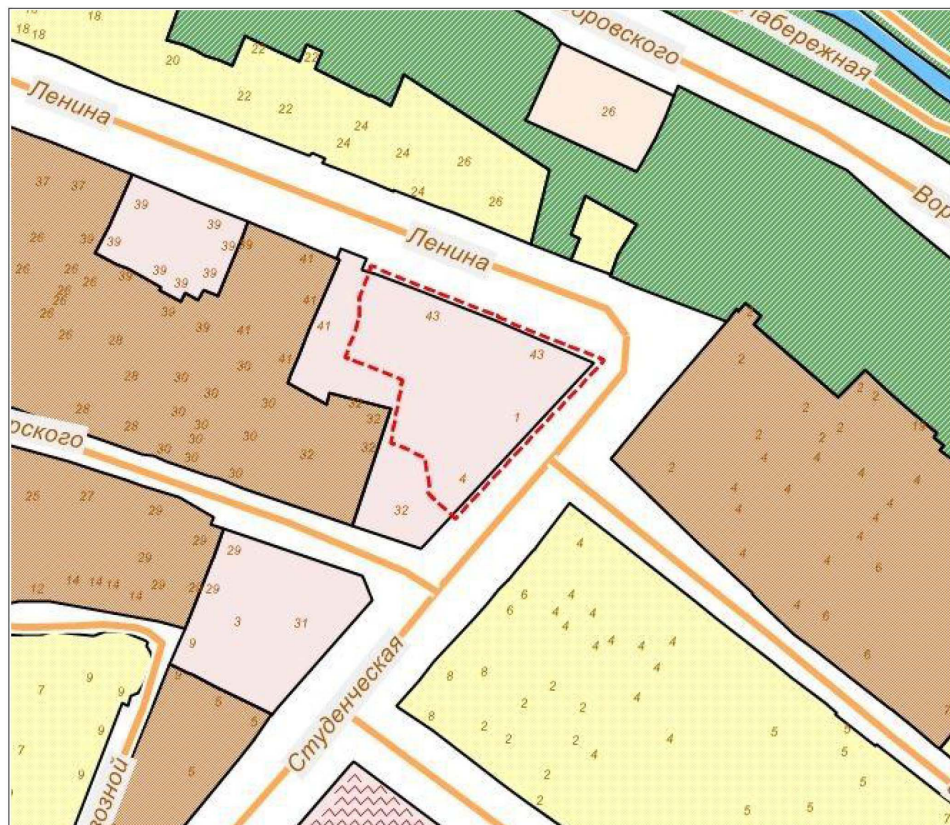


**Схема градостроительного зонирования после внесения изменений для земельного участка по адресу: Республика Крым, г. Симферополь, ул. Куйбышева, 227, кадастровый номер 90:22:010201:449**

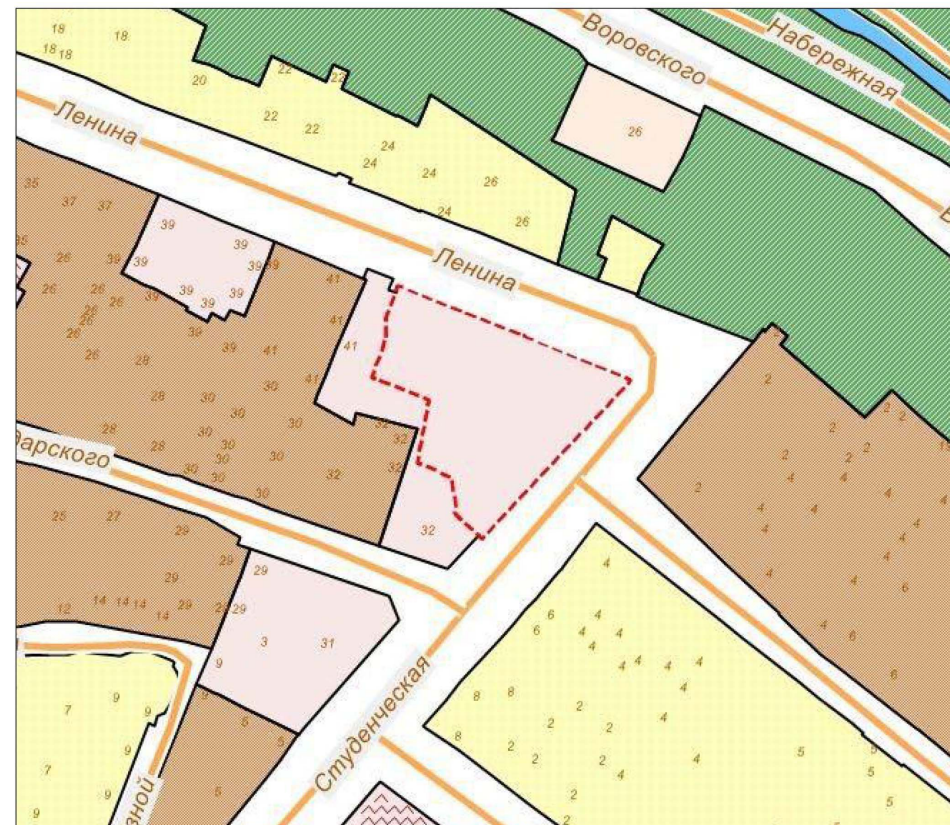


Заместитель председателя Симферопольского городского совета		Аксёнова Н.В.
Начальник департамента архитектуры и градостроительства администрации города Симферополя Республики Крым		Королева О.С.

**Схема градостроительного зонирования до внесения изменений для земельного участка по адресу: Республика Крым, г. Симферополь, кадастровый номер 90:22:010222:6827**



**Схема градостроительного зонирования после внесения изменений для земельного участка по адресу: Республика Крым, г. Симферополь, кадастровый номер 90:22:010222:6827**



Заместитель председателя Симферопольского городского совета		Аксёнова Н.В.
Начальник департамента архитектуры и градостроительства администрации города Симферополя Республики Крым		Королева О.С.

**Схема градостроительного зонирования до внесения изменений для земельного участка по адресу: Республика Крым, г. Симферополь, ул. Героев Сталинграда, 3-а, кадастровый номер 90:22:010108:280**

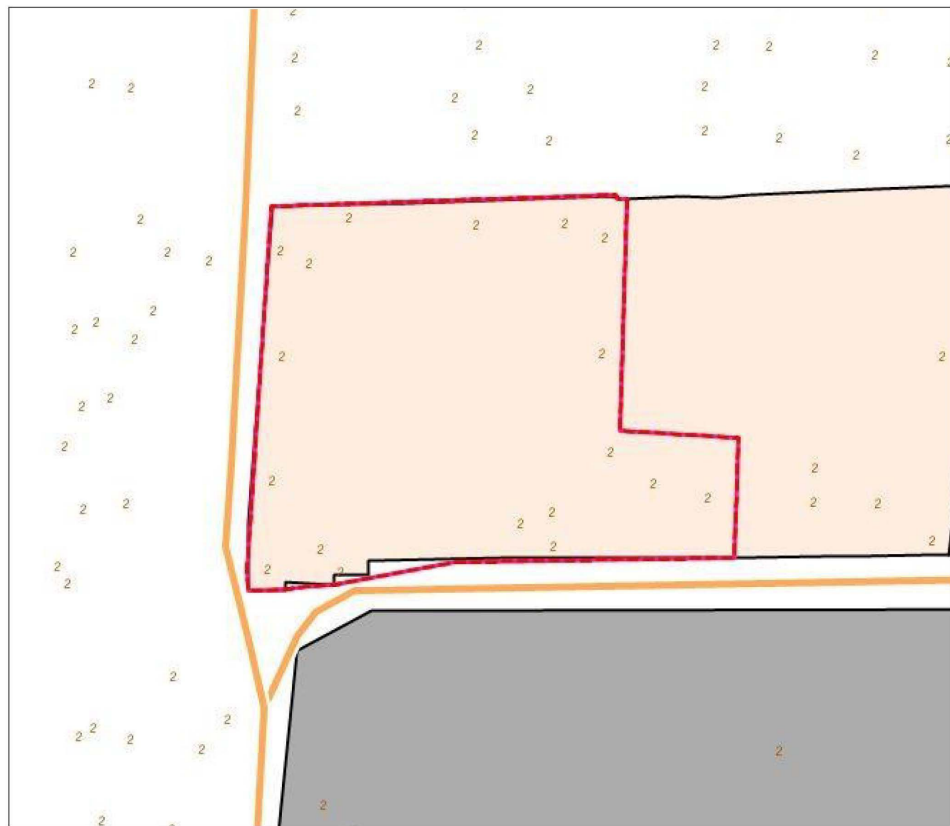


**Схема градостроительного зонирования после внесения изменений для земельного участка по адресу: Республика Крым, г. Симферополь, ул. Героев Сталинграда, 3-а, кадастровый номер 90:22:010108:280**

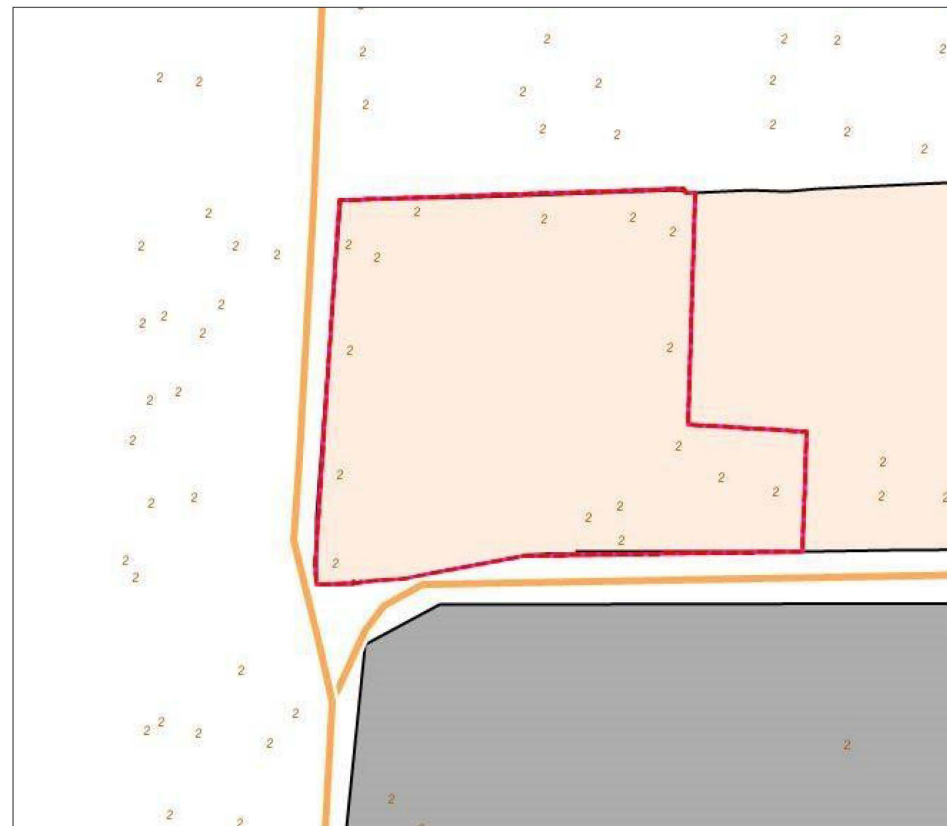


Заместитель председателя Симферопольского городского совета		Аксёнова Н.В.
Начальник департамента архитектуры и градостроительства администрации города Симферополя Республики Крым		Королева О.С.

**Схема градостроительного зонирования до внесения изменений для  
земельного участка по адресу: Республика Крым, г. Симферополь,  
кадастровый номер 90:12:000000:779**



**Схема градостроительного зонирования после внесения изменений для  
земельного участка по адресу: Республика Крым, г. Симферополь,  
кадастровый номер 90:12:000000:779**

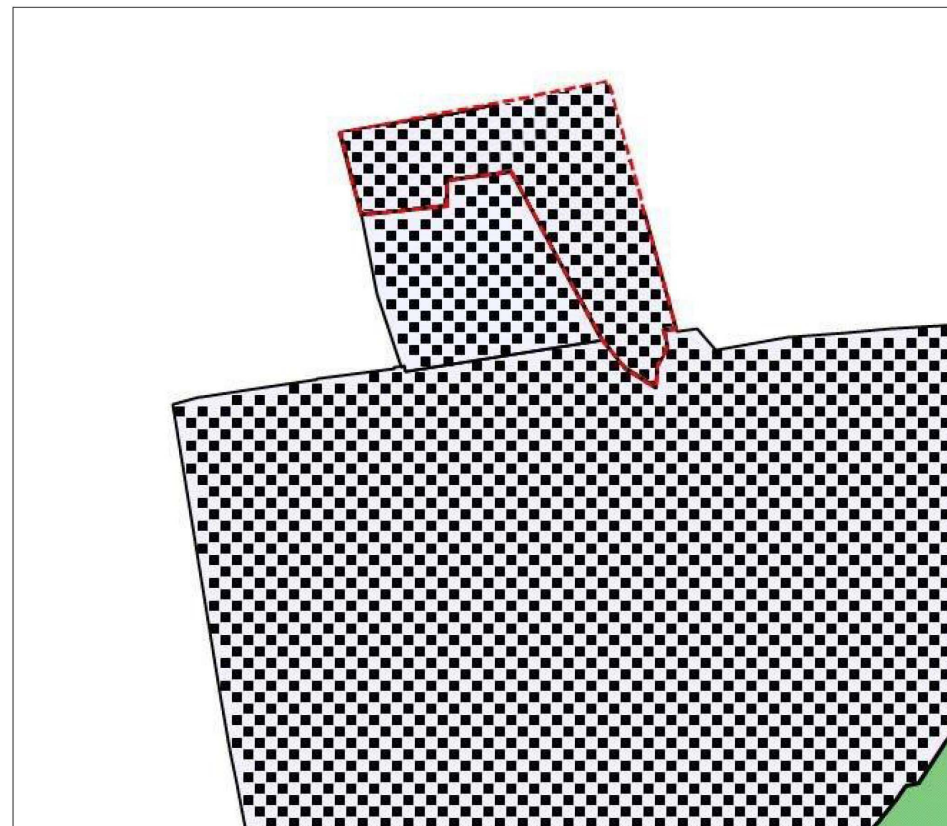


Заместитель председателя Симферопольского городского совета		Аксёнова Н.В.
Начальник департамента архитектуры и градостроительства администрации города Симферополя Республики Крым		Королева О.С.

**Схема градостроительного зонирования до внесения изменений для земельного участка по адресу: Республика Крым, г. Симферополь, в районе кладбища Абдал**



**Схема градостроительного зонирования после внесения изменений для земельного участка по адресу: еспублика Крым, г. Симферополь, в районе кладбища Абдал**



Заместитель председателя Симферопольского городского совета		Аксёнова Н.В.
Начальник департамента архитектуры и градостроительства администрации города Симферополя Республики Крым		Королева О.С.