

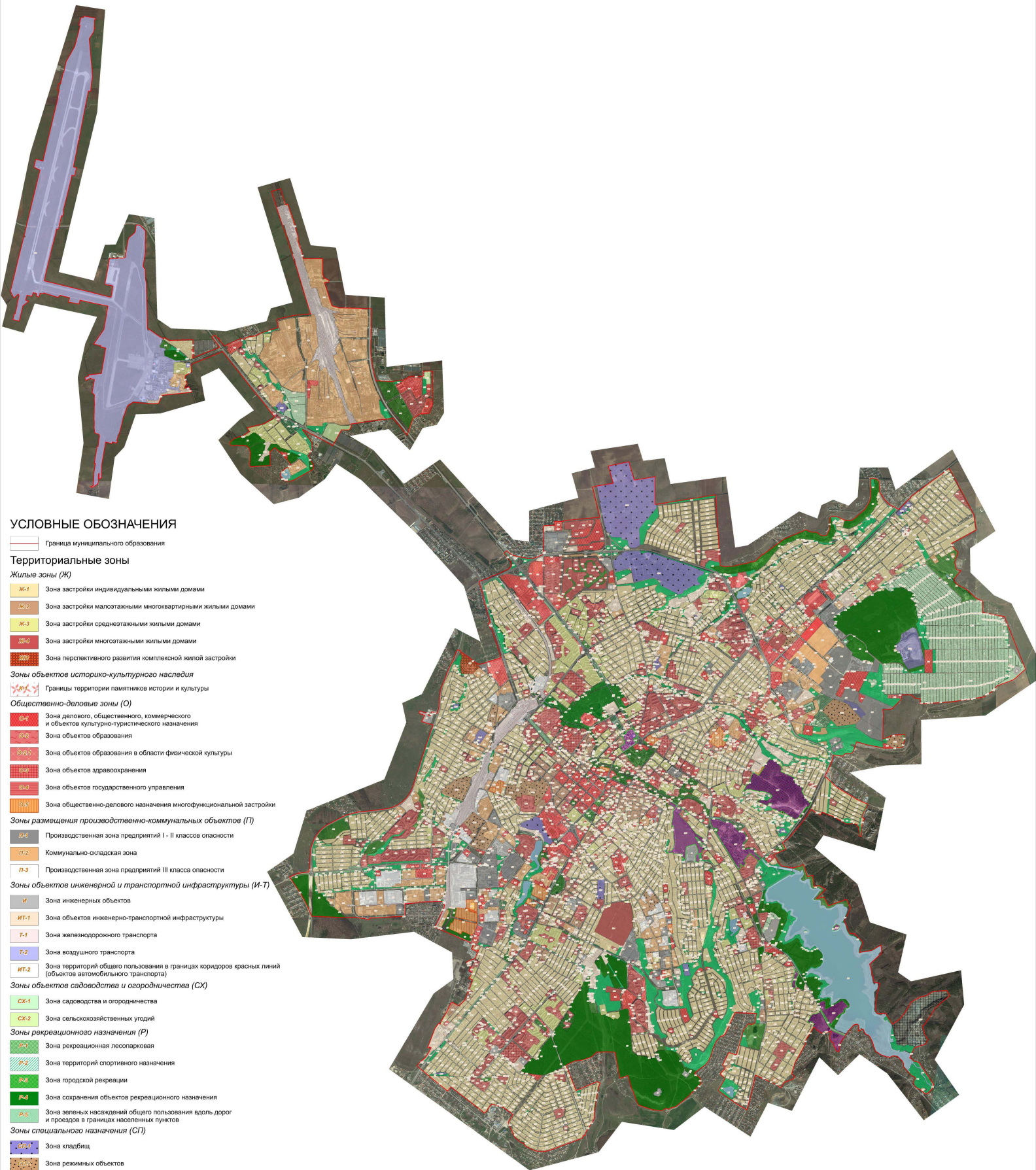
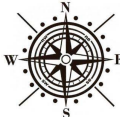
**Схема градостроительного зонирования до внесения изменений для
земельного участка по адресу: Республика Крым, г. Симферополь,
ул. Севастопольская, 252**



**Схема градостроительного зонирования после внесения изменений для
земельного участка по адресу: Республика Крым, г. Симферополь,
ул. Севастопольская, 252**



Заместитель председателя Симферопольского городского совета		Аксёнова Н.В.
Заместитель начальника - начальник управления градостроительной деятельности и территориального планирования МКУ Департамент архитектуры и градостроительства Республики Крым		Шалфеев В.Ю.



УСЛОВНЫЕ ОБОЗНАЧЕНИЯ

- Граница муниципального образования
- Территориальные зоны**
- Жилые зоны (Ж)**
 - Ж-1 Зона застройки индивидуальными жилыми домами
 - Ж-2 Зона застройки малоэтажными многоквартирными жилыми домами
 - Ж-3 Зона застройки среднетажными жилыми домами
 - Ж-4 Зона застройки многоквартирными жилыми домами
 - Ж-5 Зона перспективного развития комплексной жилой застройки
- Зоны объектов историко-культурного наследия**
 - Границы территории памятников истории и культуры
- Общественно-деловые зоны (О)**
 - О-1 Зона делового, общественного, коммерческого и объектов культурно-туристического назначения
 - О-2 Зона объектов образования
 - О-3 Зона объектов образования в области физической культуры
 - О-4 Зона объектов здравоохранения
 - О-5 Зона объектов государственного управления
 - О-6 Зона общественно-делового назначения многофункциональной застройки
- Зоны размещения производственно-коммунальных объектов (П)**
 - П-1 Производственная зона предприятий I - II классов опасности
 - П-2 Коммунально-складская зона
 - П-3 Производственная зона предприятий III класса опасности
- Зоны объектов инженерной и транспортной инфраструктуры (И-Т)**
 - И Зона инженерных объектов
 - ИТ-1 Зона объектов инженерно-транспортной инфраструктуры
 - Т-1 Зона железнодорожного транспорта
 - Т-2 Зона воздушного транспорта
 - ИТ-2 Зона территорий общего пользования в границах коридоров красных линий (объектов автомобильного транспорта)
- Зоны объектов садоводства и огородничества (СХ)**
 - СХ-1 Зона садоводства и огородничества
 - СХ-2 Зона сельскохозяйственных угодий
- Зоны рекреационного назначения (Р)**
 - Р-1 Зона рекреационная лесопарковая
 - Р-2 Зона территорий спортивного назначения
 - Р-3 Зона городской рекреации
 - Р-4 Зона сохранения объектов рекреационного назначения
 - Р-5 Зона зеленых насаждений общего пользования вдоль дорог и проездов в границах населенных пунктов
- Зоны специального назначения (СП)**
 - СП-1 Зона кладбищ
 - СП-2 Зона режимных объектов
 - СП-3 Зона объектов размещения отходов потребления
 - СП-4 Зона карьеров
- Зоны зеленых насаждений (З)**
 - З Зона зеленых насаждений
- Зоны особого регулирования**
 - ZO Зона особого регулирования
- Земельные участки, для которых действие градостроительного регламента не устанавливается**
 - ВО Зона водных объектов
 - LV Зона городских лесов

№	Стр.	Лист	М.шт.	Время	Дата
ПРАВИЛА ЗЕМЛЕПОЛЬЗОВАНИЯ И ЗАСТРОЙКИ МУНИЦИПАЛЬНОГО ОБРАЗОВАНИЯ ГОРОДСКОЙ ОКРУГ СИМФЕРОПОЛЬ РЕСПУБЛИКИ КРЫМ					
Исполн.	Иванов И.И.				
Составил	Иванов И.И.				
М 1:20 000					
ООО "БИТБАР"					

ПРАВИЛА ЗЕМЛЕПОЛЬЗОВАНИЯ И ЗАСТРОЙКИ МУНИЦИПАЛЬНОГО ОБРАЗОВАНИЯ ГОРОДСКОЙ ОКРУГ СИМФЕРОПОЛЬ РЕСПУБЛИКИ КРЫМ

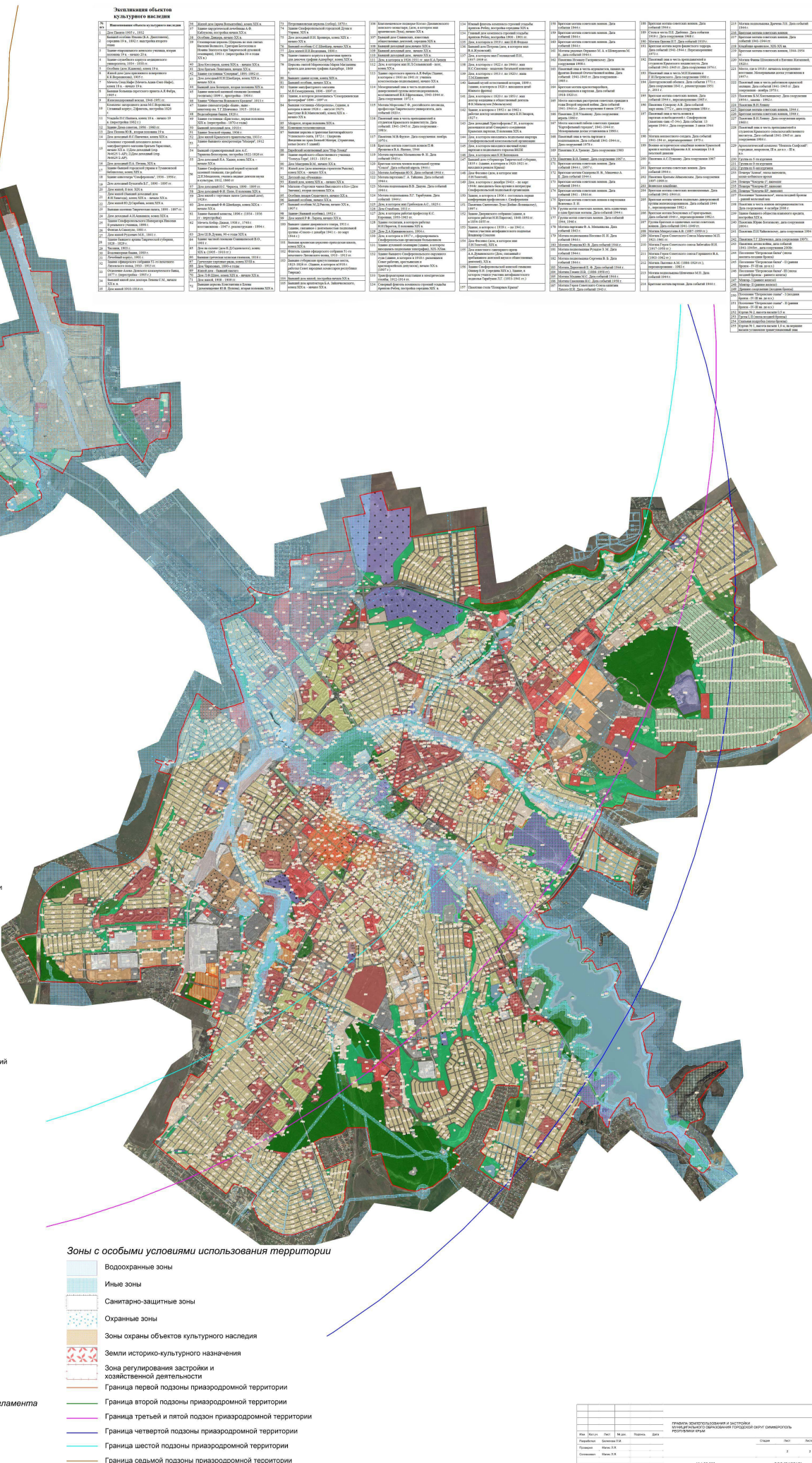
Карта зон с особыми условиями использования территории
Масштаб 1:20 000

Приложение № 2
к решению 77 -й сессии
Симферопольского городского совета
от 29.09.2022 № 635



Экспликация объектов культурного наследия	
№	Наименование объекта культурного наследия
1	Дворец князя Виссариона, ул. Св. Духа, 10
2	Дворец князя Виссариона, ул. Св. Духа, 10
3	Дворец князя Виссариона, ул. Св. Духа, 10
4	Дворец князя Виссариона, ул. Св. Духа, 10
5	Дворец князя Виссариона, ул. Св. Духа, 10
6	Дворец князя Виссариона, ул. Св. Духа, 10
7	Дворец князя Виссариона, ул. Св. Духа, 10
8	Дворец князя Виссариона, ул. Св. Духа, 10
9	Дворец князя Виссариона, ул. Св. Духа, 10
10	Дворец князя Виссариона, ул. Св. Духа, 10
11	Дворец князя Виссариона, ул. Св. Духа, 10
12	Дворец князя Виссариона, ул. Св. Духа, 10
13	Дворец князя Виссариона, ул. Св. Духа, 10
14	Дворец князя Виссариона, ул. Св. Духа, 10
15	Дворец князя Виссариона, ул. Св. Духа, 10
16	Дворец князя Виссариона, ул. Св. Духа, 10
17	Дворец князя Виссариона, ул. Св. Духа, 10
18	Дворец князя Виссариона, ул. Св. Духа, 10
19	Дворец князя Виссариона, ул. Св. Духа, 10
20	Дворец князя Виссариона, ул. Св. Духа, 10
21	Дворец князя Виссариона, ул. Св. Духа, 10
22	Дворец князя Виссариона, ул. Св. Духа, 10
23	Дворец князя Виссариона, ул. Св. Духа, 10
24	Дворец князя Виссариона, ул. Св. Духа, 10
25	Дворец князя Виссариона, ул. Св. Духа, 10
26	Дворец князя Виссариона, ул. Св. Духа, 10
27	Дворец князя Виссариона, ул. Св. Духа, 10
28	Дворец князя Виссариона, ул. Св. Духа, 10
29	Дворец князя Виссариона, ул. Св. Духа, 10
30	Дворец князя Виссариона, ул. Св. Духа, 10
31	Дворец князя Виссариона, ул. Св. Духа, 10
32	Дворец князя Виссариона, ул. Св. Духа, 10
33	Дворец князя Виссариона, ул. Св. Духа, 10
34	Дворец князя Виссариона, ул. Св. Духа, 10
35	Дворец князя Виссариона, ул. Св. Духа, 10
36	Дворец князя Виссариона, ул. Св. Духа, 10
37	Дворец князя Виссариона, ул. Св. Духа, 10
38	Дворец князя Виссариона, ул. Св. Духа, 10
39	Дворец князя Виссариона, ул. Св. Духа, 10
40	Дворец князя Виссариона, ул. Св. Духа, 10
41	Дворец князя Виссариона, ул. Св. Духа, 10
42	Дворец князя Виссариона, ул. Св. Духа, 10
43	Дворец князя Виссариона, ул. Св. Духа, 10
44	Дворец князя Виссариона, ул. Св. Духа, 10
45	Дворец князя Виссариона, ул. Св. Духа, 10
46	Дворец князя Виссариона, ул. Св. Духа, 10
47	Дворец князя Виссариона, ул. Св. Духа, 10
48	Дворец князя Виссариона, ул. Св. Духа, 10
49	Дворец князя Виссариона, ул. Св. Духа, 10
50	Дворец князя Виссариона, ул. Св. Духа, 10
51	Дворец князя Виссариона, ул. Св. Духа, 10
52	Дворец князя Виссариона, ул. Св. Духа, 10
53	Дворец князя Виссариона, ул. Св. Духа, 10
54	Дворец князя Виссариона, ул. Св. Духа, 10
55	Дворец князя Виссариона, ул. Св. Духа, 10
56	Дворец князя Виссариона, ул. Св. Духа, 10
57	Дворец князя Виссариона, ул. Св. Духа, 10
58	Дворец князя Виссариона, ул. Св. Духа, 10
59	Дворец князя Виссариона, ул. Св. Духа, 10
60	Дворец князя Виссариона, ул. Св. Духа, 10
61	Дворец князя Виссариона, ул. Св. Духа, 10
62	Дворец князя Виссариона, ул. Св. Духа, 10
63	Дворец князя Виссариона, ул. Св. Духа, 10
64	Дворец князя Виссариона, ул. Св. Духа, 10
65	Дворец князя Виссариона, ул. Св. Духа, 10
66	Дворец князя Виссариона, ул. Св. Духа, 10
67	Дворец князя Виссариона, ул. Св. Духа, 10
68	Дворец князя Виссариона, ул. Св. Духа, 10
69	Дворец князя Виссариона, ул. Св. Духа, 10
70	Дворец князя Виссариона, ул. Св. Духа, 10
71	Дворец князя Виссариона, ул. Св. Духа, 10
72	Дворец князя Виссариона, ул. Св. Духа, 10
73	Дворец князя Виссариона, ул. Св. Духа, 10
74	Дворец князя Виссариона, ул. Св. Духа, 10
75	Дворец князя Виссариона, ул. Св. Духа, 10
76	Дворец князя Виссариона, ул. Св. Духа, 10
77	Дворец князя Виссариона, ул. Св. Духа, 10
78	Дворец князя Виссариона, ул. Св. Духа, 10
79	Дворец князя Виссариона, ул. Св. Духа, 10
80	Дворец князя Виссариона, ул. Св. Духа, 10
81	Дворец князя Виссариона, ул. Св. Духа, 10
82	Дворец князя Виссариона, ул. Св. Духа, 10
83	Дворец князя Виссариона, ул. Св. Духа, 10
84	Дворец князя Виссариона, ул. Св. Духа, 10
85	Дворец князя Виссариона, ул. Св. Духа, 10
86	Дворец князя Виссариона, ул. Св. Духа, 10
87	Дворец князя Виссариона, ул. Св. Духа, 10
88	Дворец князя Виссариона, ул. Св. Духа, 10
89	Дворец князя Виссариона, ул. Св. Духа, 10
90	Дворец князя Виссариона, ул. Св. Духа, 10
91	Дворец князя Виссариона, ул. Св. Духа, 10
92	Дворец князя Виссариона, ул. Св. Духа, 10
93	Дворец князя Виссариона, ул. Св. Духа, 10
94	Дворец князя Виссариона, ул. Св. Духа, 10
95	Дворец князя Виссариона, ул. Св. Духа, 10
96	Дворец князя Виссариона, ул. Св. Духа, 10
97	Дворец князя Виссариона, ул. Св. Духа, 10
98	Дворец князя Виссариона, ул. Св. Духа, 10
99	Дворец князя Виссариона, ул. Св. Духа, 10
100	Дворец князя Виссариона, ул. Св. Духа, 10

- УСЛОВНЫЕ ОБОЗНАЧЕНИЯ**
- Граница муниципального образования
- Территориальные зоны**
- Жилые зоны (Ж)**
- Ж-1: Жилая зона индивидуальными жилыми домами
 - Ж-2: Жилая зона малоэтажными многоквартирными жилыми домами
 - Ж-3: Жилая зона среднетажными жилыми домами
 - Ж-4: Жилая зона многоквартирными жилыми домами
 - Ж-5: Жилая зона перспективного развития комплексной жилой застройки
- Зоны объектов историко-культурного наследия**
- И-1: Границы территории памятников истории и культуры
- Общественно-деловые зоны (О)**
- О-1: Жилая зона делового, общественного, коммерческого и объектов культурно-туристического назначения
 - О-2: Жилая зона объектов образования
 - О-3: Жилая зона объектов образования в области физической культуры
 - О-4: Жилая зона объектов здравоохранения
 - О-5: Жилая зона объектов государственного управления
 - О-6: Жилая зона общественно-делового назначения многофункциональной застройки
- Зоны размещения производственно-коммунальных объектов (П)**
- П-1: Производственная зона предприятий I - II классов опасности
 - П-2: Коммунально-складская зона
 - П-3: Производственная зона предприятий III класса опасности
- Зоны объектов инженерной и транспортной инфраструктуры (И-Т)**
- И: Жилая зона инженерных объектов
 - ИТ-1: Жилая зона объектов инженерно-транспортной инфраструктуры
 - Т-1: Жилая зона железнодорожного транспорта
 - Т-2: Жилая зона воздушного транспорта
 - ИТ-2: Жилая зона территорий общего пользования в границах коридоров красных линий (объектов автомобильного транспорта)
- Зоны объектов садоводства и оородничества (СХ)**
- СХ-1: Жилая зона садоводства и огородничества
 - СХ-2: Жилая зона сельскохозяйственных угодий
- Зоны рекреационного назначения (Р)**
- Р-1: Жилая зона рекреационная лесопарковая
 - Р-2: Жилая зона территорий спортивного назначения
 - Р-3: Жилая зона городской рекреации
 - Р-4: Жилая зона сохранения объектов рекреационного назначения
 - Р-5: Жилая зона зеленых насаждений общего пользования вдоль дорог и проездов в границах населенных пунктов
- Зоны специального назначения (СП)**
- СП-1: Жилая зона кладбищ
 - СП-2: Жилая зона режимных объектов
 - СП-3: Жилая зона объектов размещения отходов потребления
 - СП-4: Жилая зона карьеров
- Зоны зеленых насаждений (З)**
- З-1: Жилая зона зеленых насаждений
- Зоны особого регулирования**
- ЗО-1: Жилая зона особого регулирования
- Земельные участки, для которых действие градостроительного регламента не устанавливается**
- ВО: Жилая зона водных объектов
 - ЛС: Жилая зона городских лесов



- Зоны с особыми условиями использования территории**
- Водоохранные зоны
 - Иные зоны
 - Санитарно-защитные зоны
 - Охранные зоны
 - Зоны охраны объектов культурного наследия
 - Земли историко-культурного назначения
 - Зона регулирования застройки и хозяйственной деятельности
 - Граница первой подзоны приаздромной территории
 - Граница второй подзоны приаздромной территории
 - Граница третьей и пятой подзоны приаздромной территории
 - Граница четвертой подзоны приаздромной территории
 - Граница шестой подзоны приаздромной территории
 - Граница седьмой подзоны приаздромной территории

№	Имя	Фамилия	М.П.	Подпись	Дата
1	Иванов	Иван И.			
2	Петров	Петров П.П.			
3	Сидоров	Сидоров С.С.			

М 1:20 000