

«Согласовано»
Министерство внутренней политики,
информации и связи Республики Крым

(должность уполномоченного лица)

(подпись, фамилия и инициалы)

« ____ » _____ 202_ г.

Приложение к решению ____ -й сессии
Симферопольского городского совета
от _____ № _____

«Утверждено»

Решением _____

от _____ № _____

СХЕМА

размещения рекламных конструкций на земельных участках независимо от форм собственности муниципального образования городской округ Симферополь Республики Крым

Том 3. Картографические материалы, фотоматериалы и адресная программа размещения рекламных конструкций
в пределах транспортных У-образных перекрестков и перекрестков с круговым движением

ЛИСТ СОГЛАСОВАНИЯ

Схемы размещения рекламных конструкций на земельных участках независимо от форм собственности
муниципального образования городской округ Симферополь Республики Крым

Согласовано:

« ____ » _____ 202__ г.

Согласовано:

« ____ » _____ 202__ г.

Согласовано:

« ____ » _____ 202__ г.

Согласовано:

« ____ » _____ 202__ г.

Согласовано:

« ____ » _____ 202__ г.

Согласовано:

« ____ » _____ 202__ г.

Согласовано:

« ____ » _____ 202__ г.

Согласовано:

« ____ » _____ 202__ г.

Согласовано:

« ____ » _____ 202__ г.

Согласовано:

« ____ » _____ 202__ г.

Согласовано:

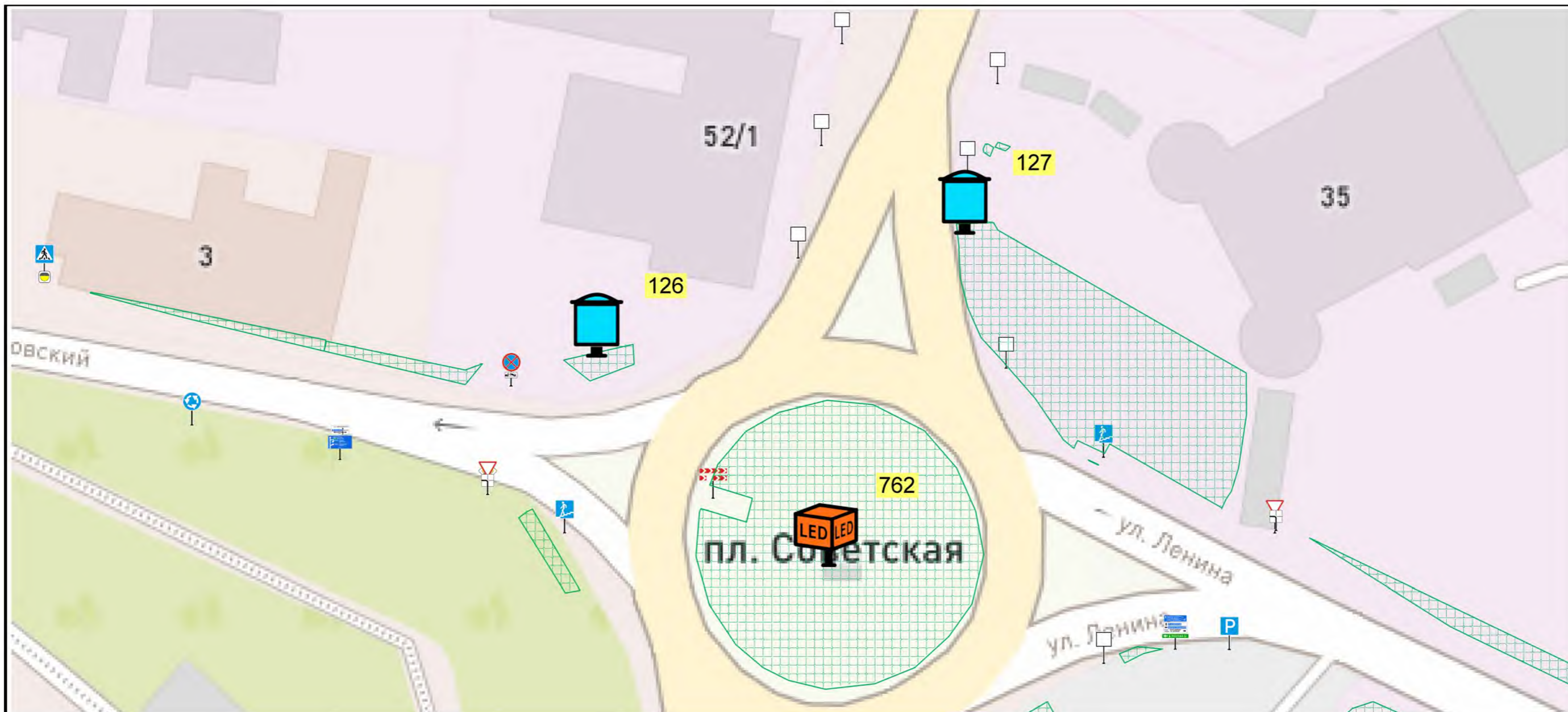
« ____ » _____ 202__ г.

Согласовано:

« ____ » _____ 202__ г.

Содержание

Картографические материалы:	стр.
пр. Кирова / ул. Ленина / пер. Совнаркомовский (пл. Советская)	4
ул. 60 лет Октября / ул. Гавена	5
ул. Авиационная / ул. Желябова	6
ул. Гагарина / ул. КИМ	7
ул. Киевская	8
ул. Киевская / пр. Кирова / пр. Победы (пл. Куйбышева)	9
ул. Киевская / ул. Гагарина / ул. Кечкеметская (пл. Московская)	10
ул. Козлова (пл. Амет-Хана Султана)	11
ул. Куйбышева / ул. Лермонтова (пл. Веры Роик)	12
ул. Шмидта / ул. Воровского	13
Фотоматериалы	
Номер в Схеме 757 – ул. Киевская / пр. Кирова / пр. Победы (пл. Куйбышева)	14
Номер в Схеме 758 – ул. Киевская / ул. Гагарина / ул. Кечкеметская (пл. Московская)	15
Номер в Схеме 759 – ул. Куйбышева / ул. Лермонтова (пл. Веры Роик)	16
Номер в Схеме 760 – ул. Киевская, в районе дома № 2	17
Номер в Схеме 761 – ул. Шмидта / ул. Воровского	18
Номер в Схеме 762 – пр. Кирова / ул. Ленина / пер. Совнаркомовский (пл. Советская)	19
Номер в Схеме 763 – ул. Гагарина / ул. КИМ	20
Номер в Схеме 764 – ул. Авиационная / ул. Желябова	21
Номер в Схеме 765 – по ул. Козлова (пл. Амет-Хана Султана)	22
Номер в Схеме 766 – ул. 60 лет Октября / ул. Гавена	23
Адресная программа	24



УСЛОВНЫЕ ОБОЗНАЧЕНИЯ



Щитовая конструкция малого формата на собственной опоре, тип 3, внешние габариты: 1,3 x 1,9 м, двухсторонняя, общая площадь информационного поля 4,32 кв.м



Светодиодный экран большого формата, тип 3, внешние габариты: 3,4 x 6,4 м, четырехсторонний, общая площадь информационного поля 72,00 кв.м



Зоны возможного размещения рекламных конструкций



Здания



Газоны



Реки, ручьи



Светофоры



Дорожные знаки

Схема размещения рекламных конструкций на земельных участках независимо от форм собственности муниципального образования городской округ Симферополь Республики Крым

пр. Кирова / ул. Ленина / пер. Совнаркомовский
(пл. Советская)

М 1:1000

4



УСЛОВНЫЕ ОБОЗНАЧЕНИЯ



Светодиодный экран большого формата, тип 2, внешние габариты: 3,4 x 6,4 м, трехсторонний, общая площадь информационного поля 54,00 кв.м



Зоны возможного размещения рекламных конструкций



Здания



Газоны



Реки, ручьи



Светофоры



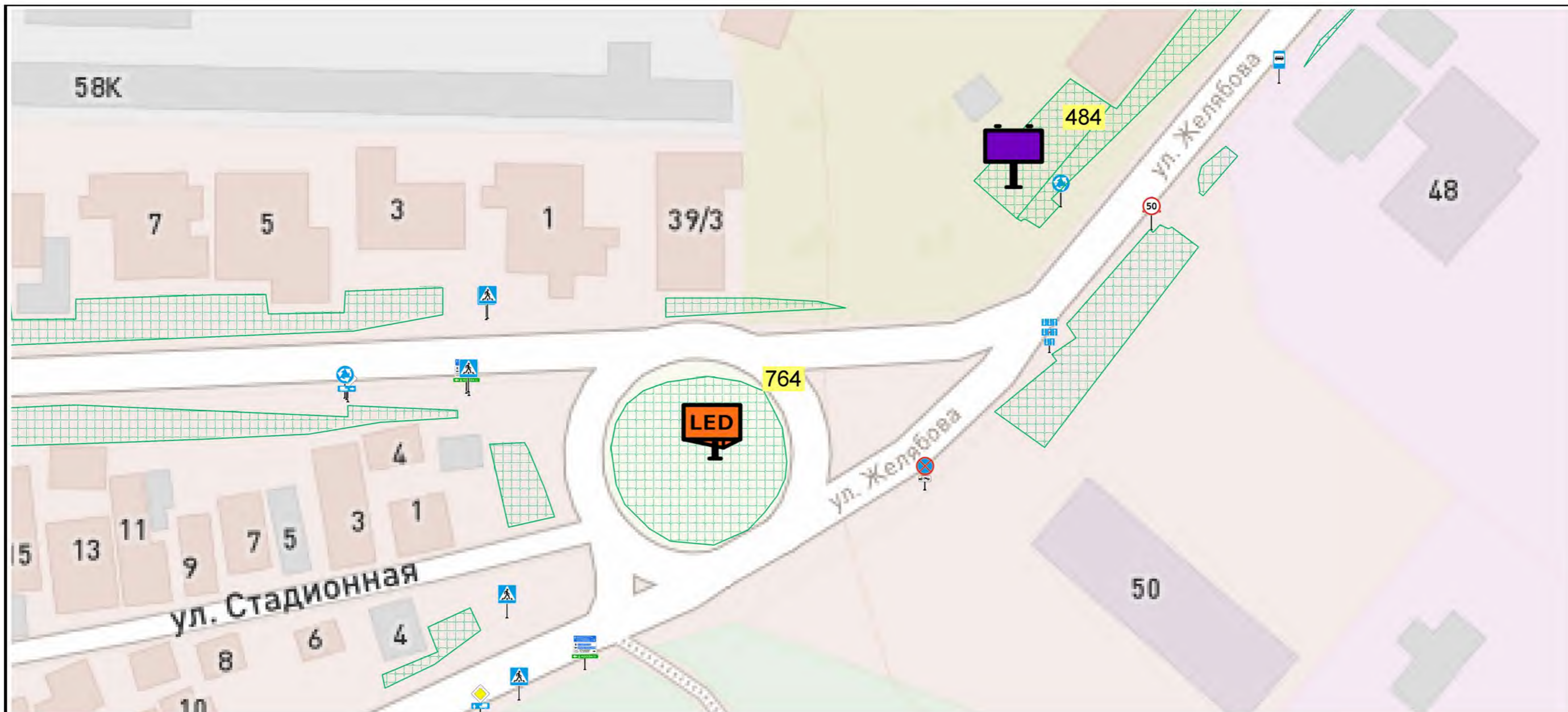
Дорожные знаки

Схема размещения рекламных конструкций на земельных участках независимо от форм собственности муниципального образования городской округ Симферополь Республики Крым

ул. 60 лет Октября / ул. Гавена

М 1:1000

5



УСЛОВНЫЕ ОБОЗНАЧЕНИЯ



Светодиодный экран большого формата, тип 2, внешние габариты: 3,4 x 6,4 м, трехсторонний, общая площадь информационного поля 54,00 кв.м



Щитовая конструкция большого формата, тип 1, внешние габариты: 3,4 x 6,4 м, двухсторонняя, общая площадь информационного поля 36,00 кв.м



Зоны возможного размещения рекламных конструкций



Здания



Газоны



Реки, ручьи



Светофоры



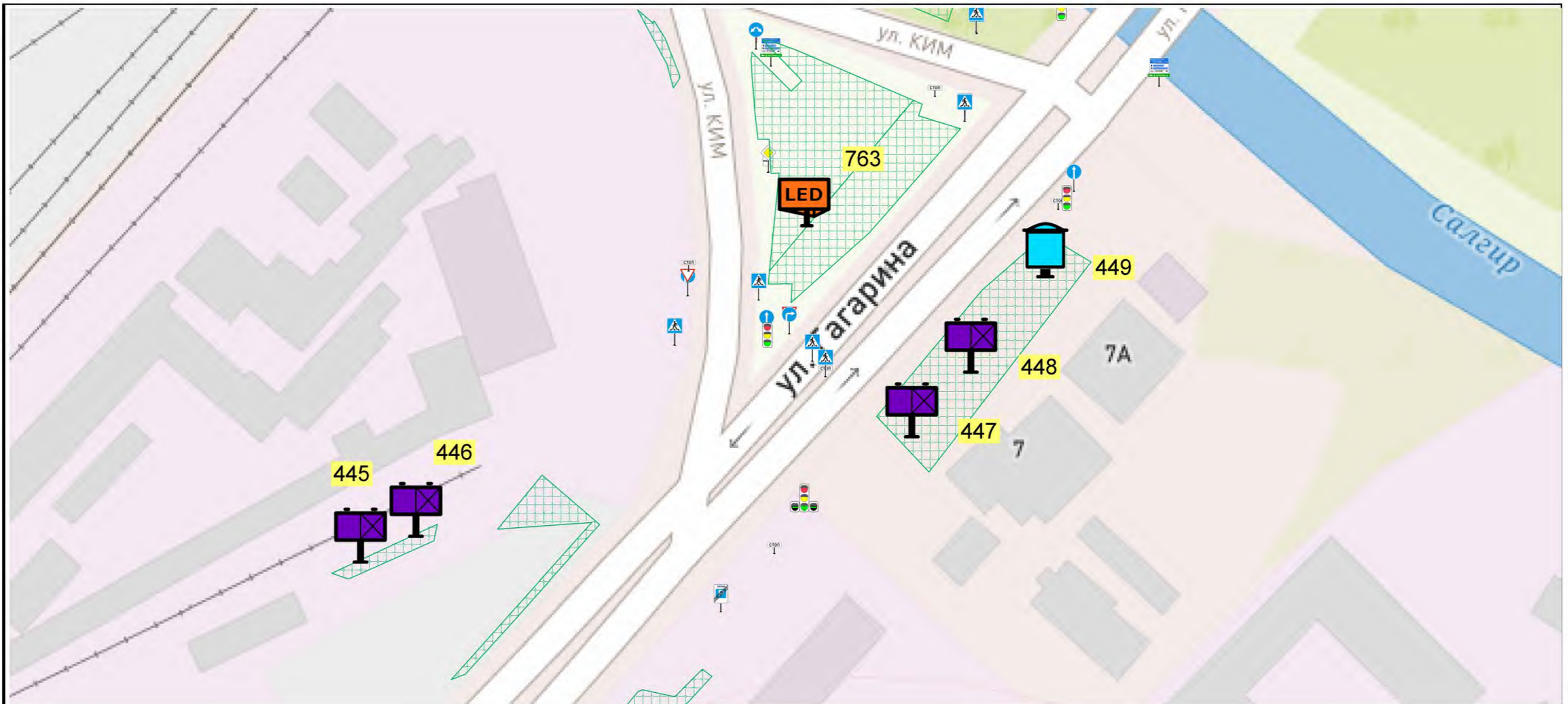
Дорожные знаки

Схема размещения рекламных конструкций на земельных участках независимо от форм собственности муниципального образования городской округ Симферополь Республики Крым

ул. Авиационная / ул. Желябова

М 1:1000

6



УСЛОВНЫЕ ОБОЗНАЧЕНИЯ



Щитовая конструкция малого формата на собственной опоре, тип 3, внешние габариты: 1,3 x 1,9 м, двухсторонняя, общая площадь информационного поля 4,32 кв.м



Щитовая конструкция большого формата, тип 1, внешние габариты: 3,4 x 6,4 м, односторонняя, общая площадь информационного поля 18,00 кв.м



Светодиодный экран большого формата, тип 2, внешние габариты: 3,4 x 6,4 м, трехсторонний, общая площадь информационного поля 54,00 кв.м



Зоны возможного размещения рекламных конструкций



Здания



Газоны



Реки, ручьи



Светофоры



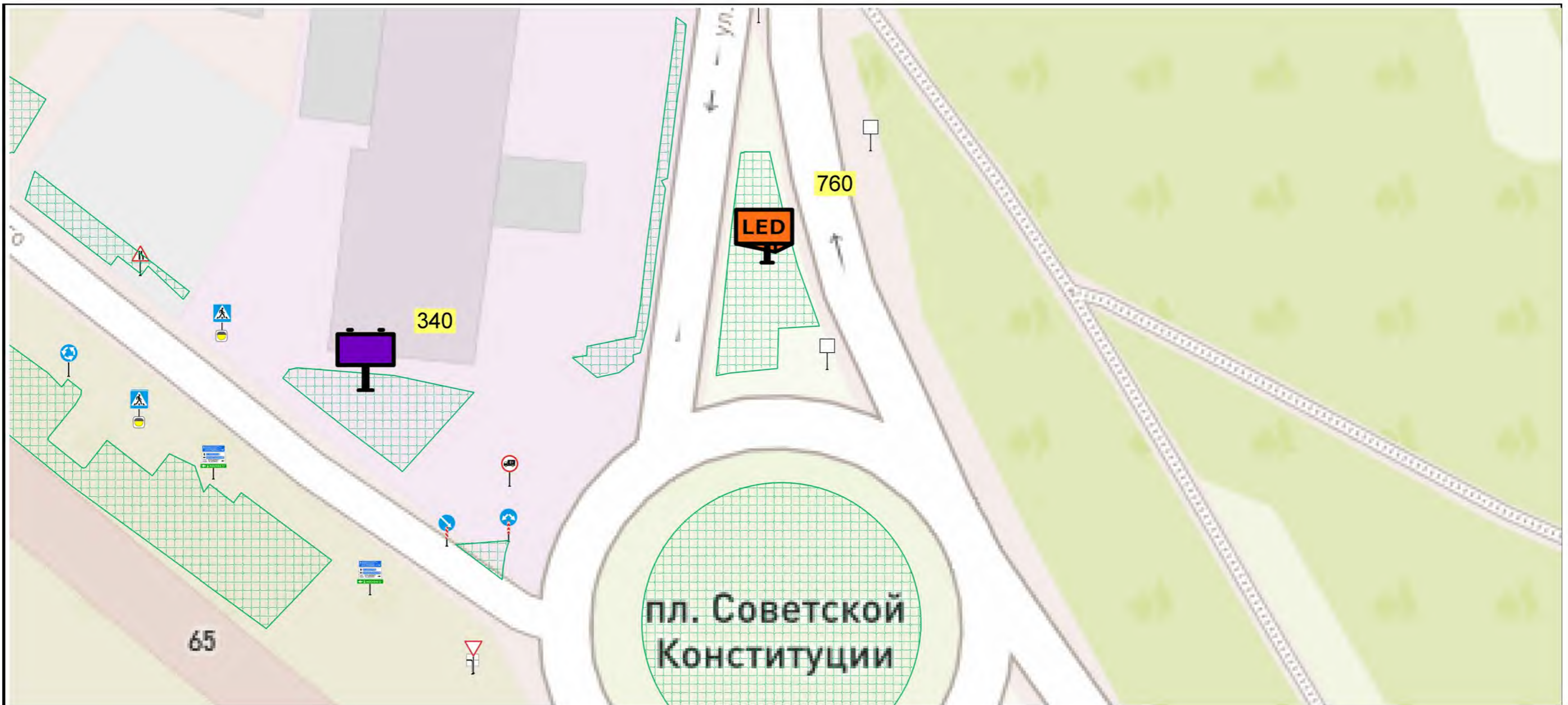
Дорожные знаки

Схема размещения рекламных конструкций на земельных участках независимо от форм собственности муниципального образования городской округ Симферополь Республики Крым

ул. Гагарина / ул. КИМ

М 1:1000

7



УСЛОВНЫЕ ОБОЗНАЧЕНИЯ



Светодиодный экран большого формата, тип 2, внешние габариты: 3,4 х 6,4 м, трехсторонний, общая площадь информационного поля 54,00 кв.м



Щитовая конструкция большого формата, тип 1, внешние габариты: 3,4 х 6,4 м, двухсторонняя, общая площадь информационного поля 36,00 кв.м



Зоны возможного размещения рекламных конструкций



Здания



Газоны



Реки, ручьи



Светофоры



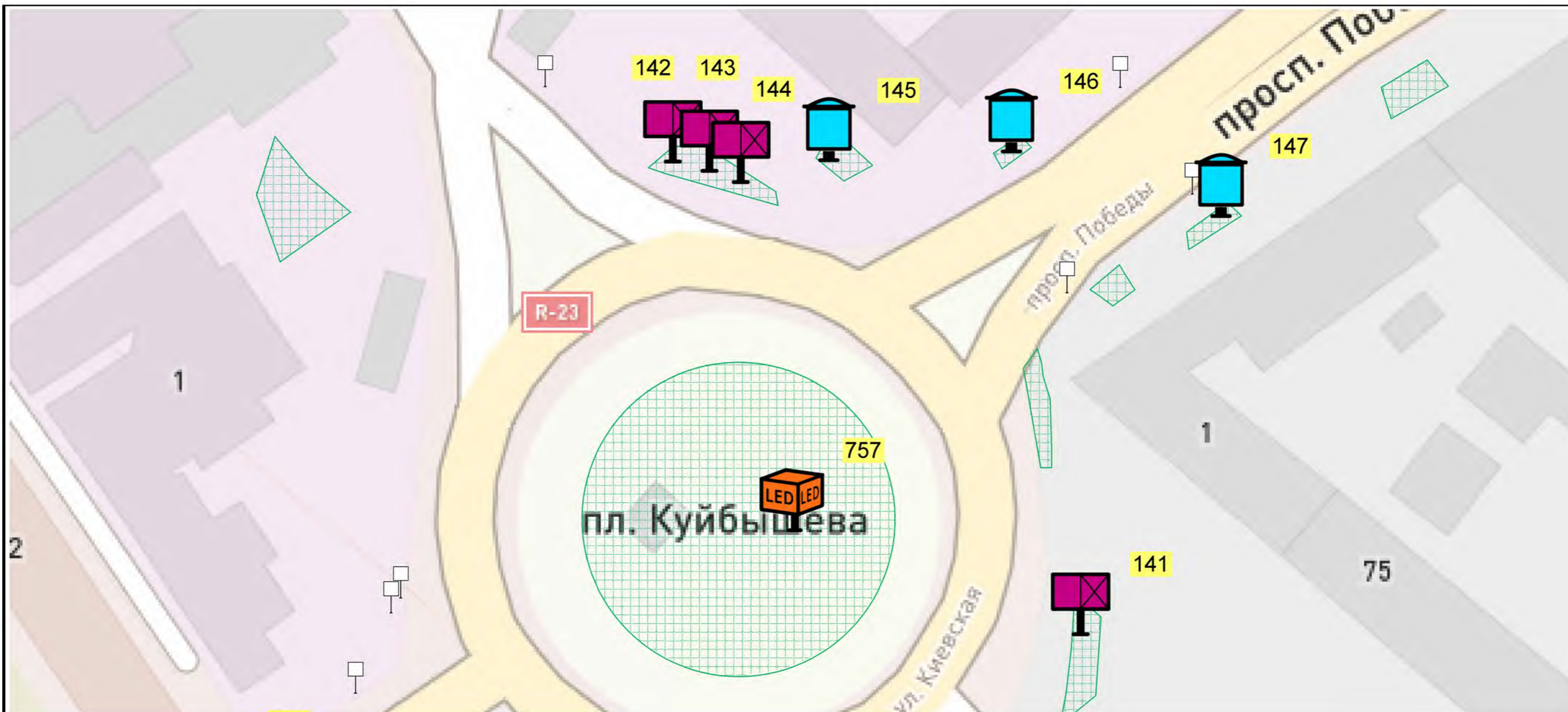
Дорожные знаки

Схема размещения рекламных конструкций на земельных участках независимо от форм собственности муниципального образования городской округ Симферополь Республики Крым

ул. Киевская

М 1:1000

8



УСЛОВНЫЕ ОБОЗНАЧЕНИЯ



Щитовая конструкция малого формата на собственной опоре, тип 3, внешние габариты: 1,3 x 1,9 м, двухсторонняя, общая площадь информационного поля 4,32 кв.м



Щитовая конструкция среднего формата, тип 1, внешние габариты: 3,1 x 4,1 м, односторонняя, общая площадь информационного поля 9,99 кв.м



Светодиодный экран большого формата, тип 3, внешние габариты: 3,4 x 6,4 м, четырехсторонний, общая площадь информационного поля 72,00 кв.м



Зоны возможного размещения рекламных конструкций



Здания



Газоны



Реки, ручьи



Светофоры



Дорожные знаки

Схема размещения рекламных конструкций на земельных участках независимо от форм собственности муниципального образования городской округ Симферополь Республики Крым

ул. Киевская / пр. Кирова / пр. Победы
(пл. Куйбышева)

М 1:1000

9



УСЛОВНЫЕ ОБОЗНАЧЕНИЯ



Светодиодный экран большого формата , тип 3 ,
внешние габариты: 3,4 х6,4 м, четырехсторонний,
общая площадь информационного поля 72,00кв.м



Зоны возможного размещения
рекламных конструкций



Здания



Газоны



Реки, ручьи



Светофоры



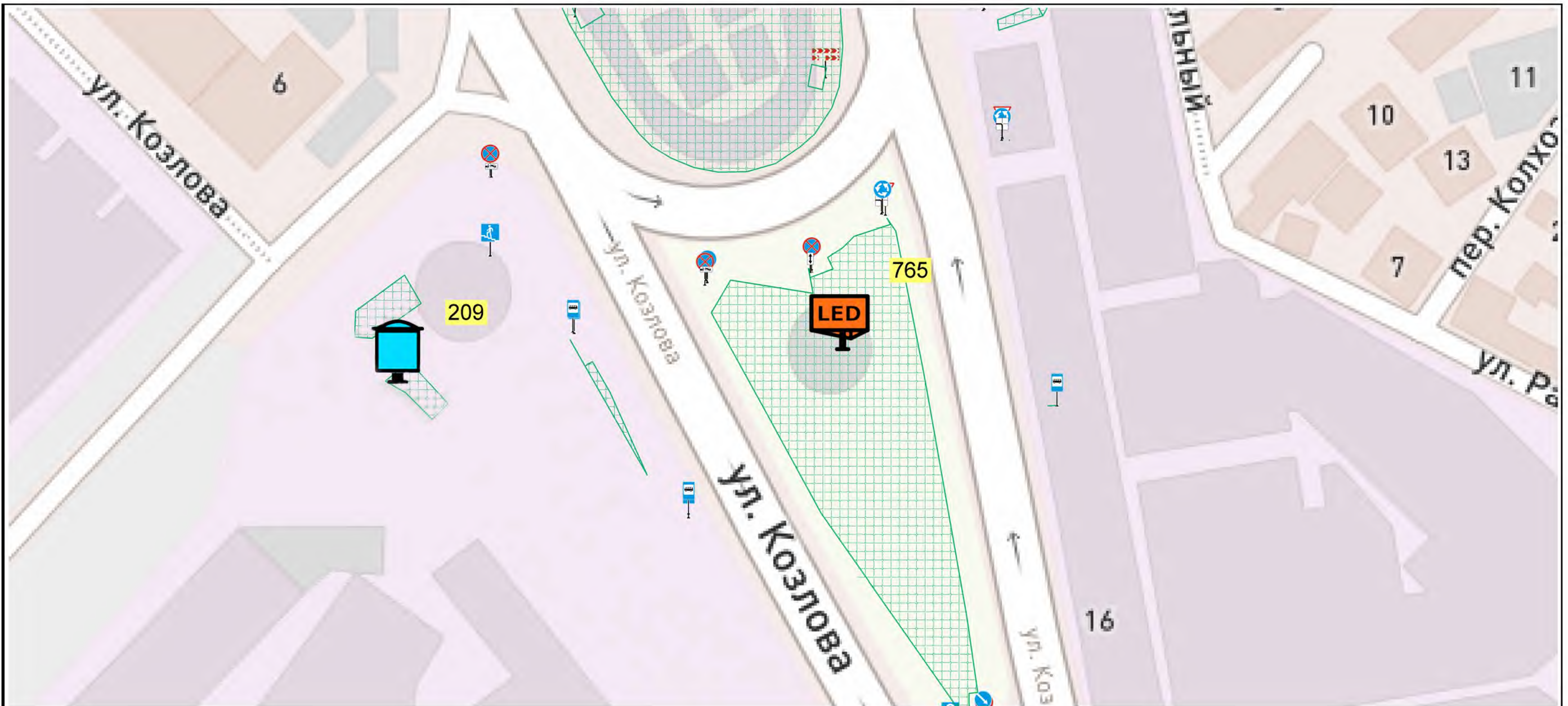
Дорожные знаки

Схема размещения рекламных конструкций на земельных
участках независимо от форм собственности муниципального
образования городской округ Симферополь Республики Крым

ул. Киевская / ул. Гагарина / ул. Кечкеметская
(пл. Московская)

М 1:1000

10



УСЛОВНЫЕ ОБОЗНАЧЕНИЯ



Щитовая конструкция малого формата на собственной опоре, тип 3, внешние габариты: 1,3 x 1,9 м, двухсторонняя, общая площадь информационного поля 4,32 кв.м



Светодиодный экран большого формата, тип 2, внешние габариты: 3,4 x 6,4 м, трехсторонний, общая площадь информационного поля 54,00 кв.м



Зоны возможного размещения рекламных конструкций



Здания



Газоны



Реки, ручьи



Светофоры



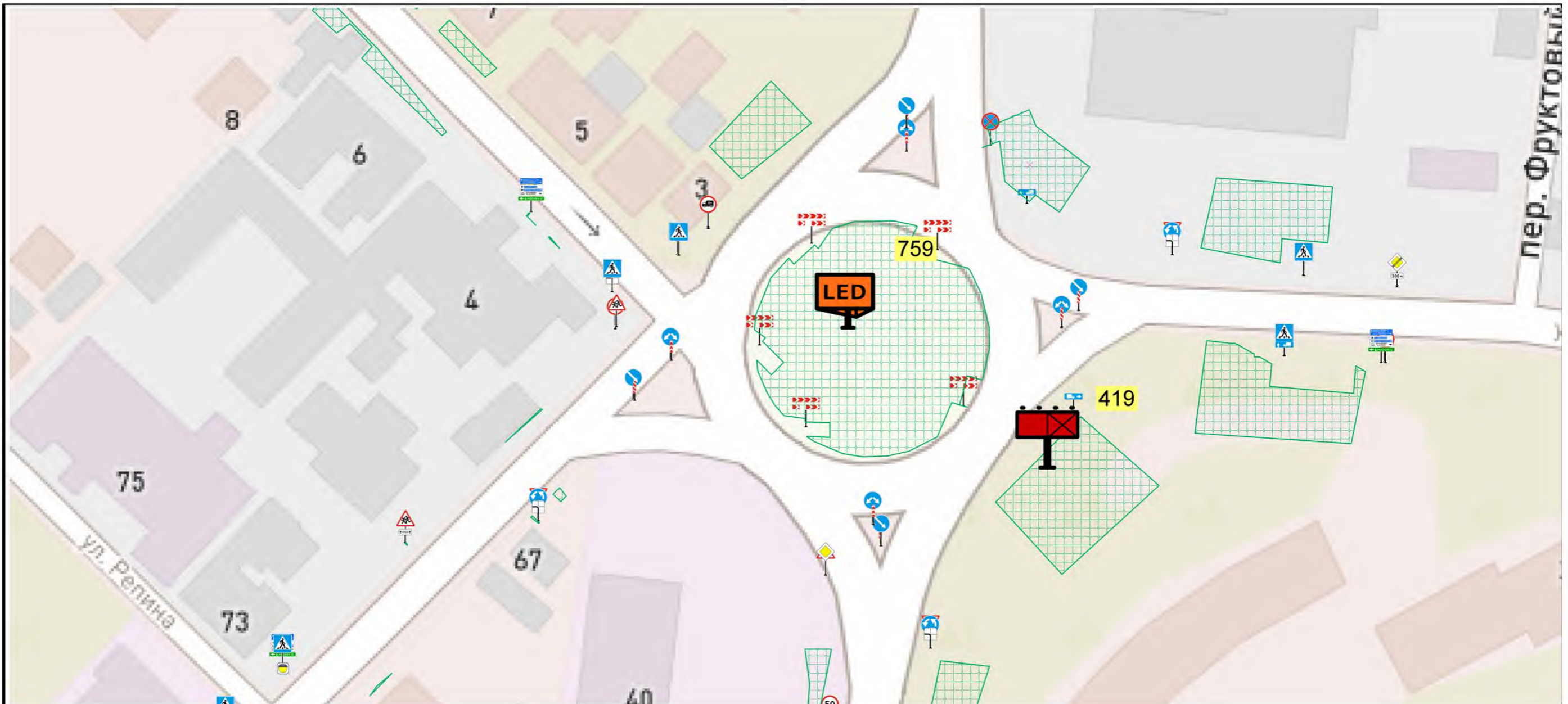
Дорожные знаки

Схема размещения рекламных конструкций на земельных участках независимо от форм собственности муниципального образования городской округ Симферополь Республики Крым

ул. Козлова (пл. Амет-Хана Султана)

М 1:1000

11



УСЛОВНЫЕ ОБОЗНАЧЕНИЯ



Щитовая конструкция сверхбольшого формата, тип 1, внешние габариты: 3,4 x 12,4 м, односторонняя, общая площадь информационного поля 36,00 кв.м



Светодиодный экран большого формата, тип 2, внешние габариты: 3,4 x 6,4 м, трехсторонний, общая площадь информационного поля 54,00 кв.м



Зоны возможного размещения рекламных конструкций



Здания



Газоны



Реки, ручьи



Светофоры



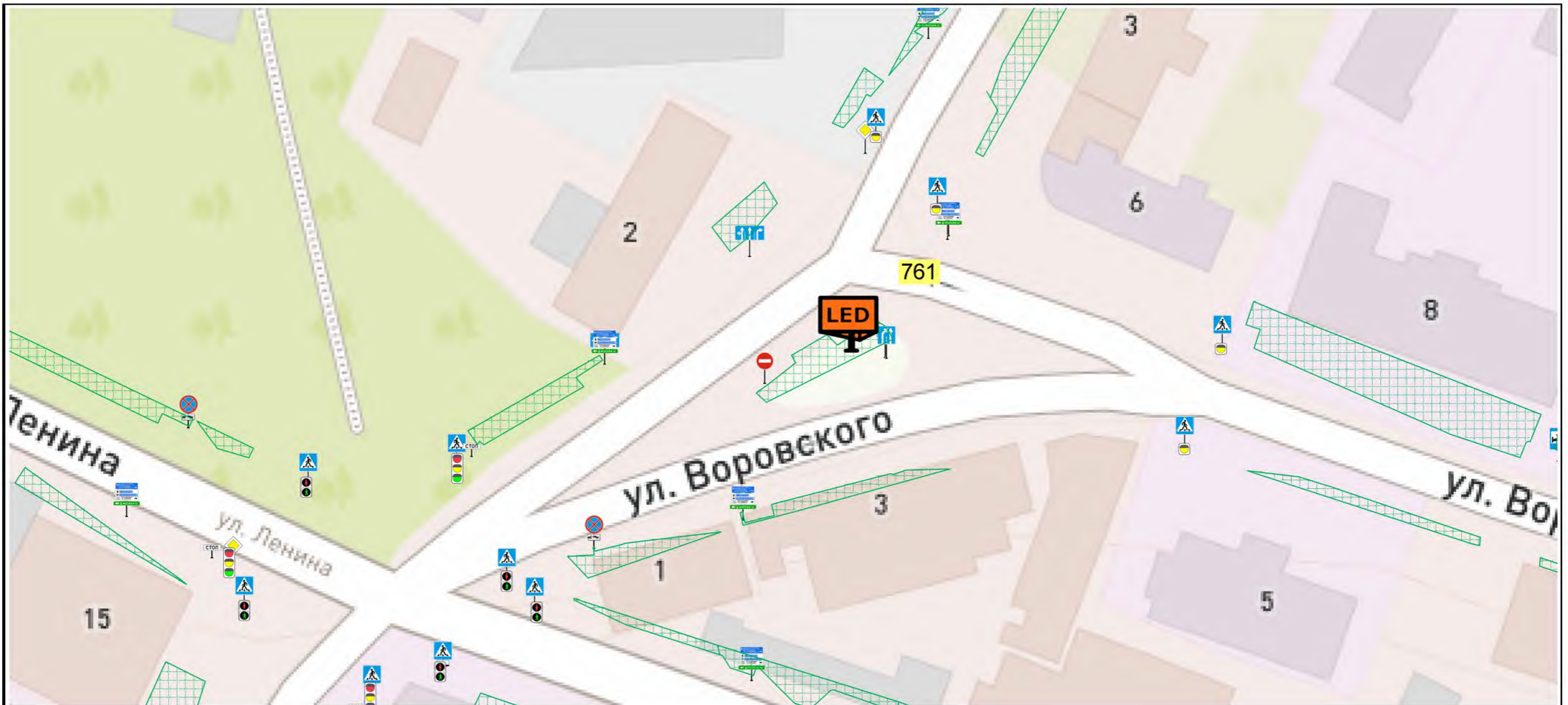
Дорожные знаки

Схема размещения рекламных конструкций на земельных участках независимо от форм собственности муниципального образования городской округ Симферополь Республики Крым

ул. Куйбышева / ул. Лермонтова
(пл. Веры Роик)

М 1:1000

12



УСЛОВНЫЕ ОБОЗНАЧЕНИЯ



Светодиодный экран большого формата, тип 2, внешние габариты: 3,4 x 6,4 м, трехсторонний, общая площадь информационного поля 54,00 кв.м



Зоны возможного размещения рекламных конструкций



Здания



Газоны



Реки, ручьи



Светофоры



Дорожные знаки

Схема размещения рекламных конструкций на земельных участках независимо от форм собственности муниципального образования городской округ Симферополь Республики Крым

ул. Шмидта / ул. Воровского

М 1:1000

13

Фотоматериалы

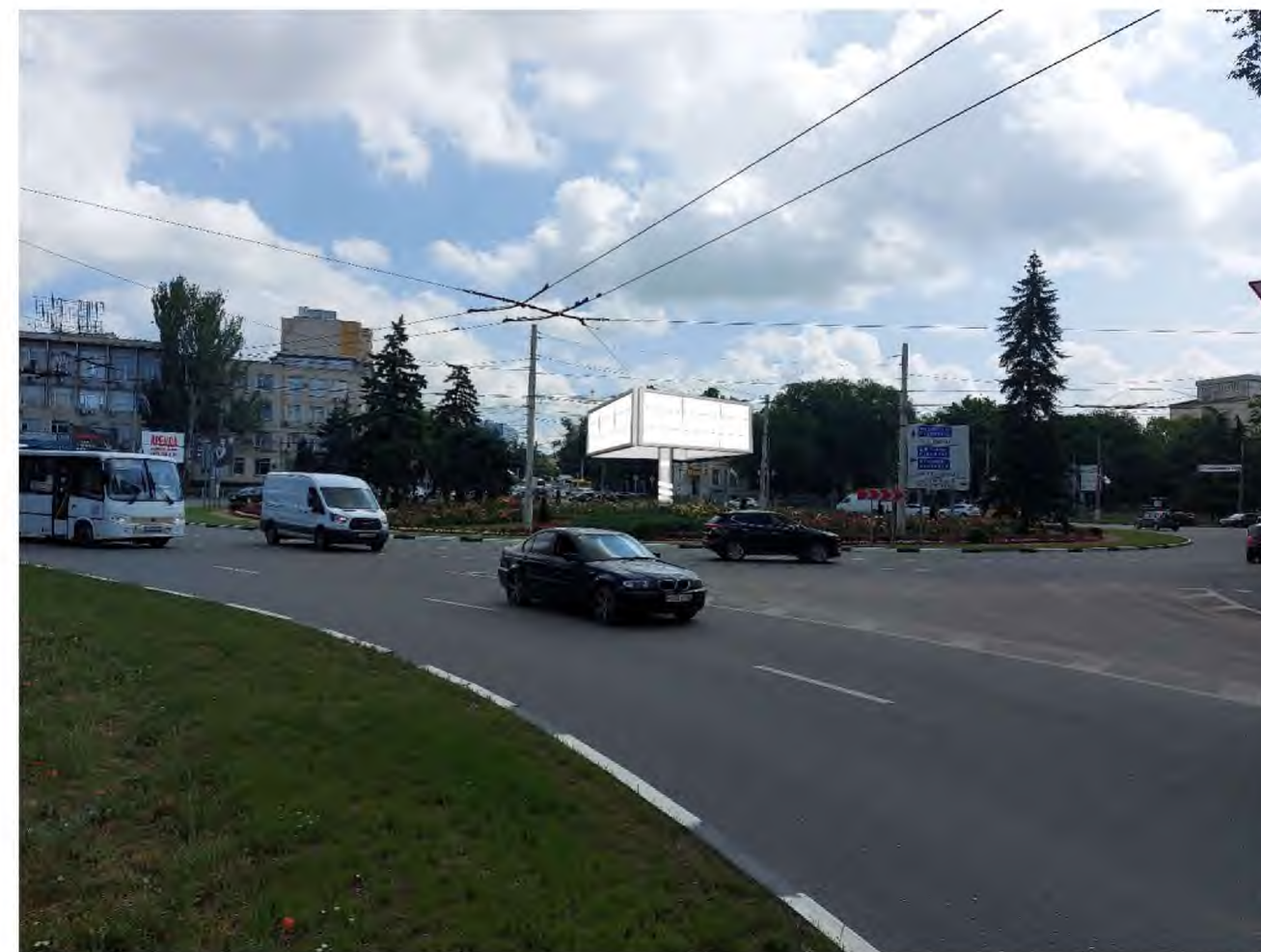
№ 757*

Адрес: г. Симферополь, ул. Киевская / пр. Кирова / пр. Победы (пл. Куйбышева)
(адрес установки и эксплуатации рекламной конструкции)

Сторона А



Сторона Б



* Номер места установки и эксплуатации рекламной конструкции, соответствующий сквозному номеру рекламной конструкции в картографических материалах и адресной программе.

Фотоматериалы

№ 758*

Адрес: г. Симферополь, ул. Киевская / ул. Гагарина / ул. Кечкеметская (пл. Московская)
(адрес установки и эксплуатации рекламной конструкции)

Сторона А



Сторона Б



* Номер места установки и эксплуатации рекламной конструкции, соответствующий сквозному номеру рекламной конструкции в картографических материалах и адресной программе.

Фотоматериалы

№ 759*

Адрес: г. Симферополь, ул. Куйбышева / ул. Лермонтова (пл. Веры Роиц)
(адрес установки и эксплуатации рекламной конструкции)

Сторона А



Сторона Б



* Номер места установки и эксплуатации рекламной конструкции, соответствующий сквозному номеру рекламной конструкции в картографических материалах и адресной программе.

Фотоматериалы

№ 760*

Адрес: г. Симферополь, ул. Киевская, в районе дома №2
(адрес установки и эксплуатации рекламной конструкции)

Сторона А



Сторона Б



* Номер места установки и эксплуатации рекламной конструкции, соответствующий сквозному номеру рекламной конструкции в картографических материалах и адресной программе.

Фотоматериалы

№ 761*

Адрес: г. Симферополь, ул. Шмидта / ул. Воровского
(адрес установки и эксплуатации рекламной конструкции)

Сторона А



Сторона Б



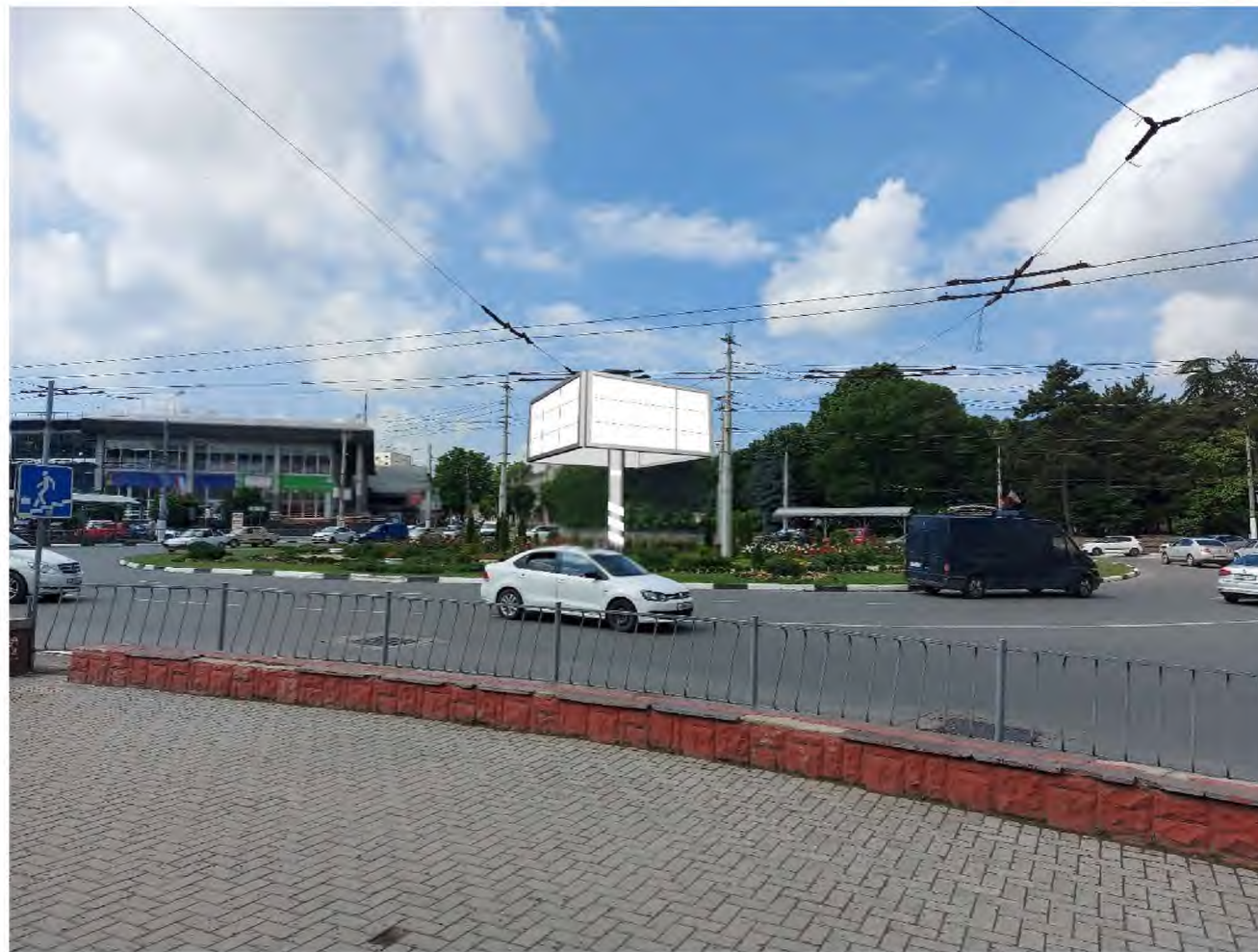
* Номер места установки и эксплуатации рекламной конструкции, соответствующий сквозному номеру рекламной конструкции в картографических материалах и адресной программе.

Фотоматериалы

№ 762*

Адрес: г. Симферополь, пр. Кирова / ул. Ленина / пер. Совнаркомовский (пл. Советская)
(адрес установки и эксплуатации рекламной конструкции)

Сторона А



Сторона Б



* Номер места установки и эксплуатации рекламной конструкции, соответствующий сквозному номеру рекламной конструкции в картографических материалах и адресной программе.

Фотоматериалы

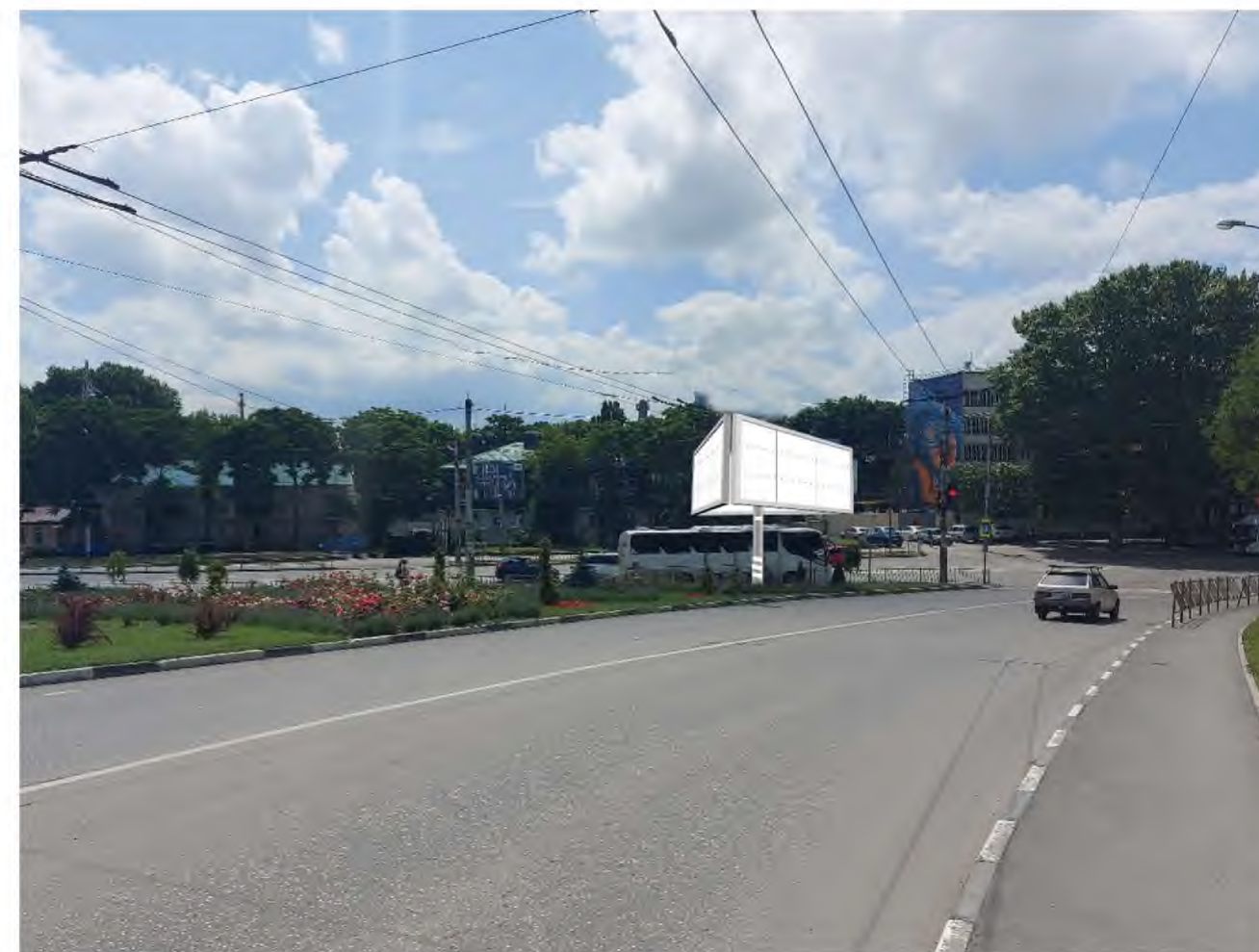
№ 763*

Адрес: г. Симферополь, ул. Гагарина / ул. КИМ
(адрес установки и эксплуатации рекламной конструкции)

Сторона А



Сторона Б



* Номер места установки и эксплуатации рекламной конструкции, соответствующий сквозному номеру рекламной конструкции в картографических материалах и адресной программе.

Фотоматериалы

№ 764*

Адрес: г. Симферополь, ул. Авиационная / ул. Желябова
(адрес установки и эксплуатации рекламной конструкции)

Сторона А



Сторона Б



* Номер места установки и эксплуатации рекламной конструкции, соответствующий сквозному номеру рекламной конструкции в картографических материалах и адресной программе.

Фотоматериалы

№ 765*

Адрес: г. Симферополь, по ул. Козлова (пл. Амет-Хана Султана)
(адрес установки и эксплуатации рекламной конструкции)

Сторона А



Сторона Б



* Номер места установки и эксплуатации рекламной конструкции, соответствующий сквозному номеру рекламной конструкции в картографических материалах и адресной программе.

Фотоматериалы

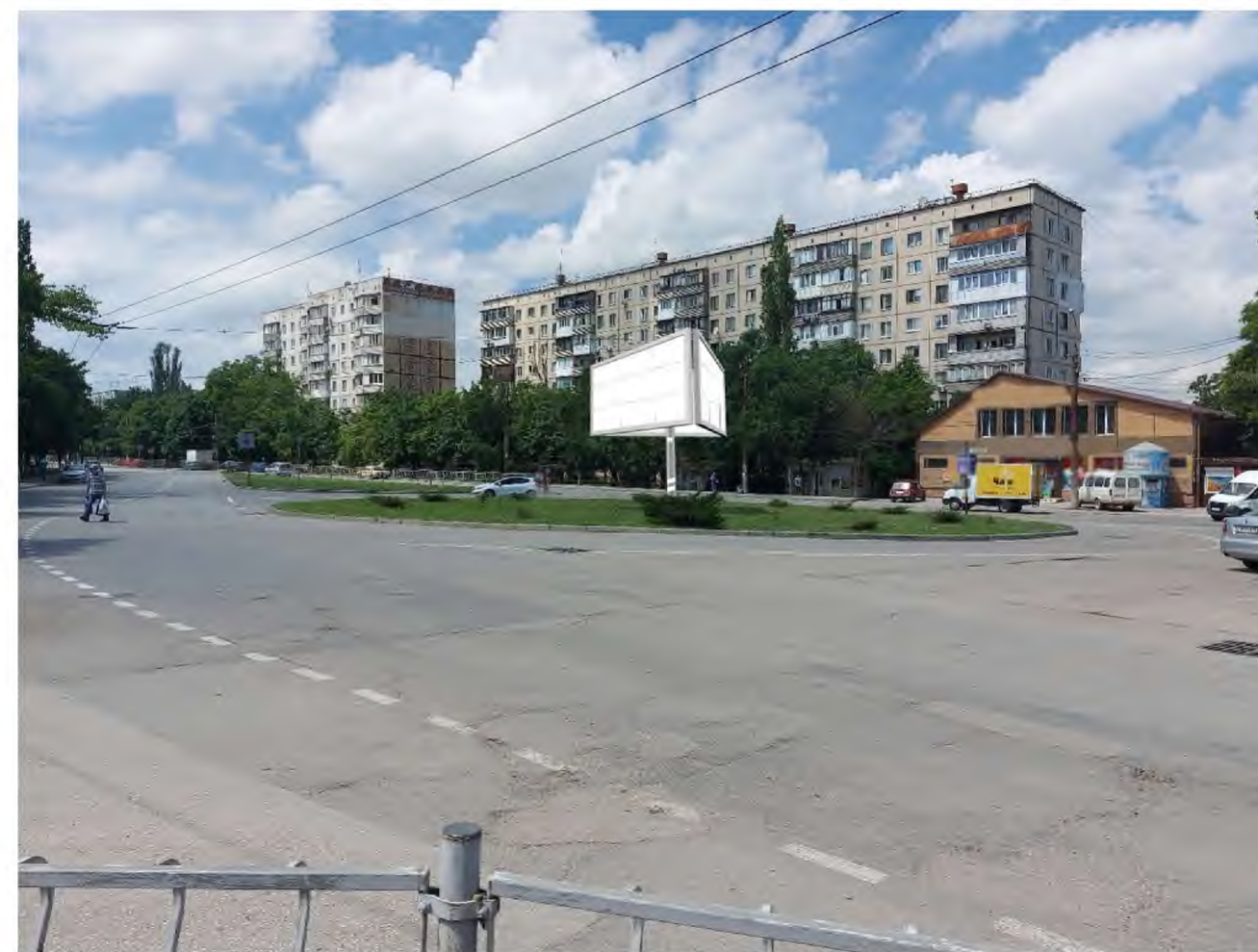
№ 766*

Адрес: г. Симферополь, ул. 60 лет Октября / ул. Гавена
(адрес установки и эксплуатации рекламной конструкции)

Сторона А



Сторона Б



* Номер места установки и эксплуатации рекламной конструкции, соответствующий сквозному номеру рекламной конструкции в картографических материалах и адресной программе.

Адресная программа установки и эксплуатации рекламных конструкций

№ п/п	Адрес установки и эксплуатации РК*	Номер РК в картографических и фотоматериалах	Вид ¹ РК	Вид ² РК	Внешние габариты РК	Количество сторон РК	Общая площадь информационного поля РК, кв.м	Собственник или законный владелец имущества, к которому присоединяется РК	Примечание: (географические координаты размещения РК)	
1	г. Симферополь, ул.Киевская / пр.Кирова / пр.Победы (пл.Куйбышева)	757	отдельно стоящая рекламная конструкция	Светодиодный экран большого формата, тип 3	3,4 х 6,4	Четырехсторонняя	72,00	муниципальное образование городской округ Симферополь	44.9582902214	34.1100488616
2	г. Симферополь, ул.Киевская / ул.Гагарина / ул.Кечкеметская (пл.Московская)	758	отдельно стоящая рекламная конструкция	Светодиодный экран большого формата, тип 3	3,4 х 6,4	Четырехсторонняя	72,00	муниципальное образование городской округ Симферополь	44.9732602553	34.0972528345
3	г. Симферополь, ул.Куйбышева / ул.Лермонтова (пл. Веры Роик)	759	отдельно стоящая рекламная конструкция	Светодиодный экран большого формата, тип 2	3,4 х 6,4	Трёхсторонняя	54,00	муниципальное образование городской округ Симферополь	44.9663149206	34.1113243936
4	г. Симферополь, ул.Киевская, в районе дома №2	760	отдельно стоящая рекламная конструкция	Светодиодный экран большого формата, тип 2	3,4 х 6,4	Трёхсторонняя	54,00	муниципальное образование городской округ Симферополь	44.9447388137	34.1258518497
5	г. Симферополь, ул.Шмидта / ул.Воровского	761	отдельно стоящая рекламная конструкция	Светодиодный экран большого формата, тип 2	3,4 х 6,4	Трёхсторонняя	54,00	муниципальное образование городской округ Симферополь	44.9512388720	34.1076718720
6	г. Симферополь, пр.Кирова / ул.Ленина / пер.Совнаркомовский (пл.Советская)	762	отдельно стоящая рекламная конструкция	Светодиодный экран большого формата, тип 3	3,4 х 6,4	Четырехсторонняя	72,00	муниципальное образование городской округ Симферополь	44.9520762807	34.1023960001
7	г. Симферополь, ул.Гагарина / ул.КИМ	763	отдельно стоящая рекламная конструкция	Светодиодный экран большого формата, тип 2	3,4 х 6,4	Трёхсторонняя	54,00	муниципальное образование городской округ Симферополь	44.9645075293	34.0867064892
8	г. Симферополь, ул.Авиационная / ул.Желябова	764	отдельно стоящая рекламная конструкция	Светодиодный экран большого формата, тип 2	3,4 х 6,4	Трёхсторонняя	54,00	муниципальное образование городской округ Симферополь	44.9460989524	34.0857778674
9	г. Симферополь, по ул.Козлова (пл.Амет-Хана Султана)	765	отдельно стоящая рекламная конструкция	Светодиодный экран большого формата, тип 2	3,4 х 6,4	Трёхсторонняя	54,00	муниципальное образование городской округ Симферополь	44.9436354415	34.0945750689
10	г. Симферополь, ул. 60 лет Октября / ул.Гавена	766	отдельно стоящая рекламная конструкция	Светодиодный экран большого формата, тип 2	3,4 х 6,4	Трёхсторонняя	54,00	муниципальное образование городской округ Симферополь	44.9169243980	34.0898401720

* РК - рекламная конструкция.

1– виды стационарных РК: 1) отдельно стоящие рекламные конструкции; 2) рекламные конструкции, размещаемые на зданиях и сооружениях.

2– типы РК: наименования конструкций и их технические характеристики (наличие и вид подсветки, технологии автоматической смены изображений и т.п.) должны соответствовать Сборнику типовых конструкций для размещения наружной рекламы и информации на территории Республики Крым, утверждённому постановлением Совета министров Республики Крым от 21.10.2014 № 405 «О некоторых вопросах распространения наружной рекламы, установки и эксплуатации объектов наружной рекламы и информации в Республике Крым».

Председатель Симферопольского
городского совета

В.Н. Агеев

Начальник управления наружной рекламы и информации
администрации города Симферополя

А.В. Джалилов