



РЕСПУБЛИКА КРЫМ
Симферопольский городской совет
___ сессия II созыва

РЕШЕНИЕ

№ _____

О внесении изменений в решение 45-й сессии Симферопольского городского совета II созыва от 30.04.2021 № 361 «Об утверждении Правил землепользования и застройки муниципального образования городской округ Симферополь Республики Крым»

В соответствии со статьями 30-33 Градостроительного кодекса Российской Федерации, статьей 16 Федерального закона от 06.10.2003 № 131-ФЗ «Об общих принципах организации местного самоуправления в Российской Федерации», Уставом муниципального образования городской округ Симферополь Республики Крым, решением Симферопольского городского совета от 25.10.2018 № 1764 «Об утверждении Положения об организации и проведении общественных обсуждений, публичных слушаний при осуществлении градостроительной деятельности в муниципальном образовании городской округ Симферополь Республики Крым», на основании протокола и заключения о результатах общественных обсуждений по обсуждению проекта муниципального правового акта «О внесении изменений в решение 45-й сессии Симферопольского городского совета II созыва от 30.04.2021 № 361 «Об утверждении Правил землепользования и застройки муниципального образования городской округ Симферополь Республики Крым», Симферопольский городской совет Республики Крым

РЕШИЛ:

1. Внести в решение 45-й сессии Симферопольского городского совета II созыва от 30.04.2021 № 361 «Об утверждении Правил землепользования и застройки муниципального образования городской округ Симферополь Республики Крым» (далее – решение), следующие изменения:

1.1. В карте градостроительного зонирования (приложение 1 к решению) и в карте зон с особыми условиями использования территории

(приложение 2 к решению):

1.1.1. Зоны О-1, О-2, ИТ-2 в пределах земельного участка, расположенного по адресу: Республика Крым, г. Симферополь, улица Маршала Василевского, земельный участок 2, кадастровый номер 90:22:010108:262 изменить на зону О-1 (приложение 3 к настоящему решению);

1.1.2. Зоны О-1, Ж-3, ИТ-2 в пределах квартала, ограниченного улицами Тренева – Толстого – Киевская – Февральская, изменить на зону О-1 (приложение 4 к настоящему решению);

1.1.3. Зоны О-1, ИТ-2 в пределах земельного участка, расположенного по адресу: Республика Крым, г. Симферополь, ул. Залесская, 119, кадастровый номер 90:22:010310:2392 изменить на зону О-1 (приложение 5 к настоящему решению).

1.2. Приложения 1, 2 к решению изложить в новой редакции согласно приложениям 1, 2 к настоящему решению.

2. Аппарату Симферопольского городского совета Республики Крым (Федорков А.Н.) разместить настоящее решение на сайте Симферопольского городского совета и опубликовать в установленном порядке.

3. Настоящее решение вступает в силу со дня его официального опубликования.

4. Администрации города Симферополя Республики Крым обеспечить размещение настоящего решения в федеральной государственной информационной системе территориального планирования в порядке и сроки, установленные Градостроительным кодексом Российской Федерации.

5. Контроль за исполнением настоящего решения возложить на главу администрации города Симферополя Афанасьева М.С., постоянный комитет по вопросам архитектуры, градостроительства и земельных отношений (Федотов И.Л.).

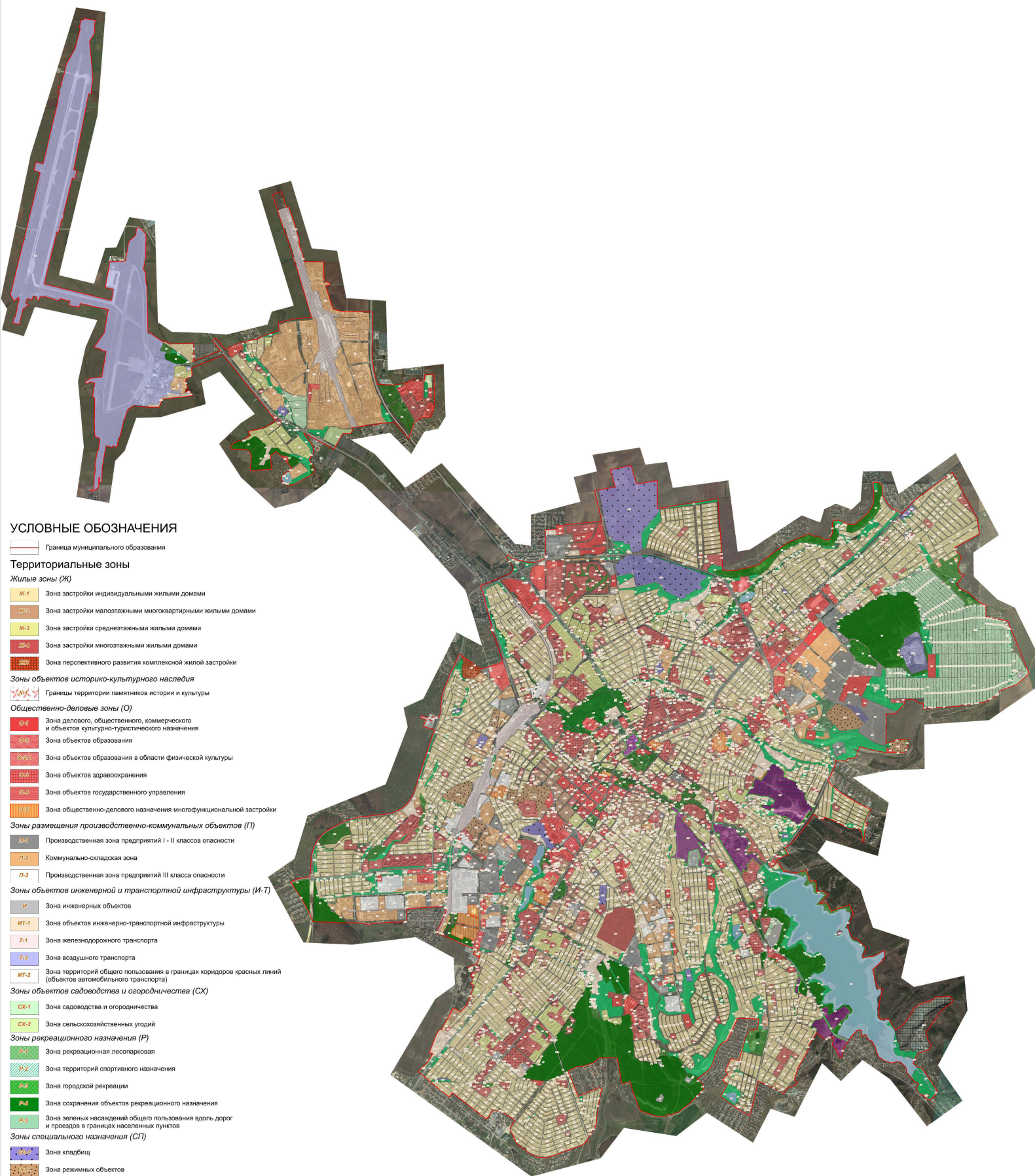
Председатель Симферопольского
городского совета

В.Н. Агеев

ПРАВИЛА ЗЕМЛЕПОЛЬЗОВАНИЯ И ЗАСТРОЙКИ МУНИЦИПАЛЬНОГО ОБРАЗОВАНИЯ ГОРОДСКОЙ ОКРУГ СИМФЕРОПОЛЬ РЕСПУБЛИКИ КРЫМ

Карта градостроительного зонирования
Масштаб 1:20 000

Приложение № 1
к решению _____-й сессии
Симферопольского городского совета
от _____ № _____



УСЛОВНЫЕ ОБОЗНАЧЕНИЯ

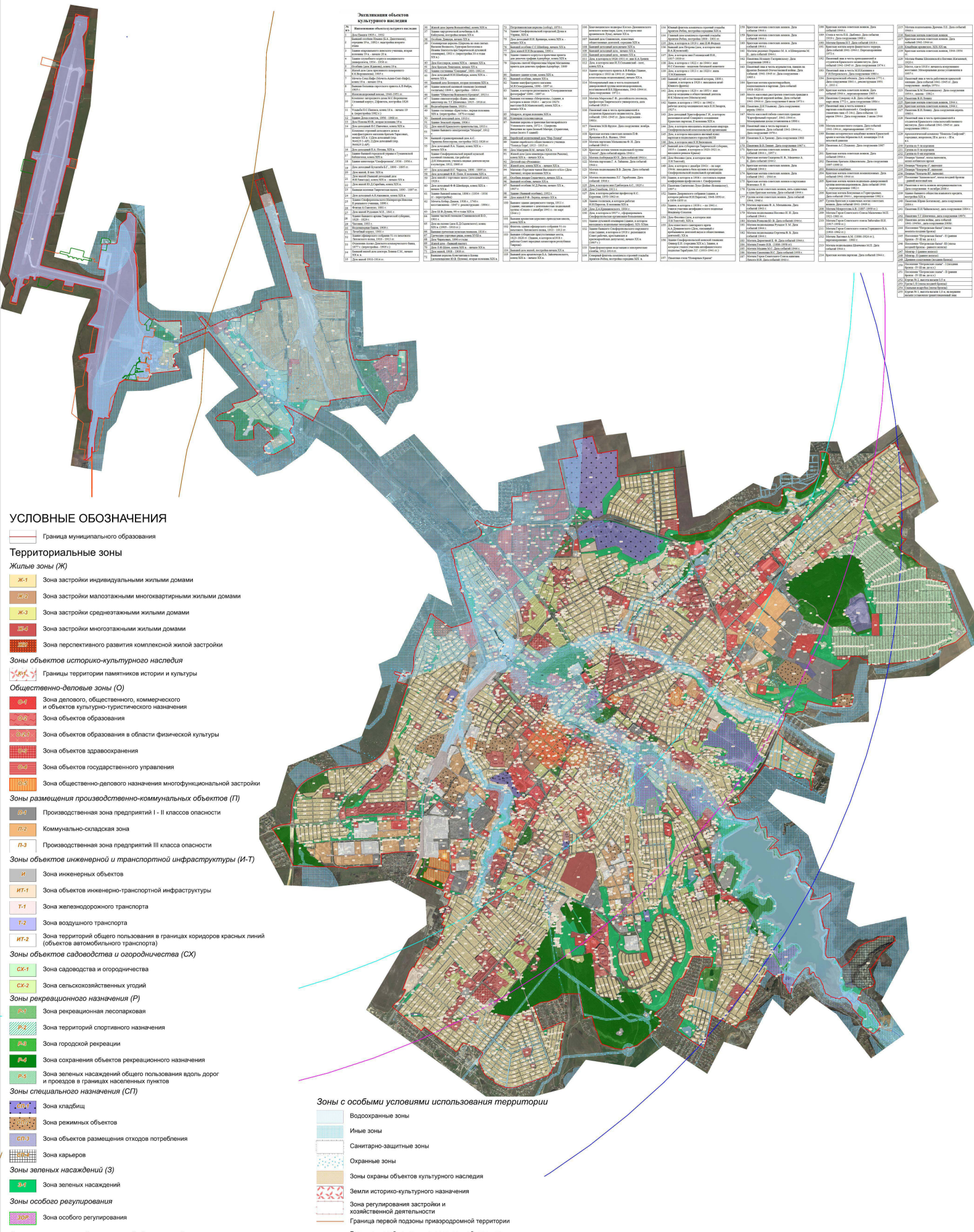
- Граница муниципального образования
- Территориальные зоны**
- Жилые зоны (Ж)**
 - Ж-1 Зона застройки индивидуальными жилыми домами
 - Ж-2 Зона застройки малоэтажными многоквартирными жилыми домами
 - Ж-3 Зона застройки среднетажными жилыми домами
 - Ж-4 Зона застройки многоквартирными жилыми домами
 - Ж-5 Зона перспективного развития комплексной жилой застройки
- Зоны объектов историко-культурного наследия**
 - Границы территории памятников истории и культуры
- Общественно-деловые зоны (О)**
 - О-6 Зона делового, общественного, коммерческого и объектов культурно-туристического назначения
 - О-7 Зона объектов образования
 - О-8 Зона объектов образования в области физической культуры
 - О-9 Зона объектов здравоохранения
 - О-10 Зона объектов государственного управления
 - О-11 Зона общественно-делового назначения многофункциональной застройки
- Зоны размещения производственно-коммунальных объектов (П)**
 - П-1 Производственная зона предприятий I - II классов опасности
 - П-2 Коммунально-складская зона
 - П-3 Производственная зона предприятий III класса опасности
- Зоны объектов инженерной и транспортной инфраструктуры (И-Т)**
 - И Зона инженерных объектов
 - ИТ-1 Зона объектов инженерно-транспортной инфраструктуры
 - Т-1 Зона железнодорожного транспорта
 - Т-2 Зона воздушного транспорта
 - ИТ-2 Зона территорий общего пользования в границах коридоров красных линий (объектов автомобильного транспорта)
- Зоны объектов садоводства и огородничества (СХ)**
 - СХ-1 Зона садоводства и огородничества
 - СХ-2 Зона сельскохозяйственных угодий
- Зоны рекреационного назначения (Р)**
 - Р-1 Зона рекреационная лесопарковая
 - Р-2 Зона территорий спортивного назначения
 - Р-3 Зона городской рекреации
 - Р-4 Зона сохранения объектов рекреационного назначения
 - Р-5 Зона зеленых насаждений общего пользования вдоль дорог и проездов в границах населенных пунктов
- Зоны специального назначения (СП)**
 - СП-1 Зона кладбищ
 - СП-2 Зона режимных объектов
 - СП-3 Зона объектов размещения отходов потребления
 - СП-4 Зона карьеров
- Зоны зеленых насаждений (З)**
 - З-1 Зона зеленых насаждений
- Зоны особого регулирования**
 - ЗОР Зона особого регулирования
- Земельные участки, для которых действие градостроительного регламента не устанавливается**
 - ВО Зона водных объектов
 - ЛШ Зона городских лесов

ПРАВИЛА ЗЕМЛЕПОЛЬЗОВАНИЯ И ЗАСТРОЙКИ МУНИЦИПАЛЬНОГО ОБРАЗОВАНИЯ ГОРОДСКОЙ ОКРУГ СИМФЕРОПОЛЬ РЕСПУБЛИКИ КРЫМ														
Илл.	Лист	Форм.	Шкала	Дата								Листы	Итого	Итого
												1	2	2
М 1:20 000														

ПРАВИЛА ЗЕМЛЕПОЛЬЗОВАНИЯ И ЗАСТРОЙКИ МУНИЦИПАЛЬНОГО ОБРАЗОВАНИЯ ГОРОДСКОЙ ОКРУГ СИМФЕРОПОЛЬ РЕСПУБЛИКИ КРЫМ

Карта зон с особыми условиями использования территории
Масштаб 1:20 000

Приложение № 2
к решению _____ сессии
Симферопольского городского совета
от _____ № _____



Экспликация объектов культурного наследия	
№	Историко-культурный объект
1	Музей-квартира Симеона Карловича Караванского
2	Музей-квартира Симеона Карловича Караванского
3	Музей-квартира Симеона Карловича Караванского
4	Музей-квартира Симеона Карловича Караванского
5	Музей-квартира Симеона Карловича Караванского
6	Музей-квартира Симеона Карловича Караванского
7	Музей-квартира Симеона Карловича Караванского
8	Музей-квартира Симеона Карловича Караванского
9	Музей-квартира Симеона Карловича Караванского
10	Музей-квартира Симеона Карловича Караванского
11	Музей-квартира Симеона Карловича Караванского
12	Музей-квартира Симеона Карловича Караванского
13	Музей-квартира Симеона Карловича Караванского
14	Музей-квартира Симеона Карловича Караванского
15	Музей-квартира Симеона Карловича Караванского
16	Музей-квартира Симеона Карловича Караванского
17	Музей-квартира Симеона Карловича Караванского
18	Музей-квартира Симеона Карловича Караванского
19	Музей-квартира Симеона Карловича Караванского
20	Музей-квартира Симеона Карловича Караванского
21	Музей-квартира Симеона Карловича Караванского
22	Музей-квартира Симеона Карловича Караванского
23	Музей-квартира Симеона Карловича Караванского
24	Музей-квартира Симеона Карловича Караванского
25	Музей-квартира Симеона Карловича Караванского
26	Музей-квартира Симеона Карловича Караванского
27	Музей-квартира Симеона Карловича Караванского
28	Музей-квартира Симеона Карловича Караванского
29	Музей-квартира Симеона Карловича Караванского
30	Музей-квартира Симеона Карловича Караванского
31	Музей-квартира Симеона Карловича Караванского
32	Музей-квартира Симеона Карловича Караванского
33	Музей-квартира Симеона Карловича Караванского
34	Музей-квартира Симеона Карловича Караванского
35	Музей-квартира Симеона Карловича Караванского
36	Музей-квартира Симеона Карловича Караванского
37	Музей-квартира Симеона Карловича Караванского
38	Музей-квартира Симеона Карловича Караванского
39	Музей-квартира Симеона Карловича Караванского
40	Музей-квартира Симеона Карловича Караванского
41	Музей-квартира Симеона Карловича Караванского
42	Музей-квартира Симеона Карловича Караванского
43	Музей-квартира Симеона Карловича Караванского
44	Музей-квартира Симеона Карловича Караванского
45	Музей-квартира Симеона Карловича Караванского
46	Музей-квартира Симеона Карловича Караванского
47	Музей-квартира Симеона Карловича Караванского
48	Музей-квартира Симеона Карловича Караванского
49	Музей-квартира Симеона Карловича Караванского
50	Музей-квартира Симеона Карловича Караванского
51	Музей-квартира Симеона Карловича Караванского
52	Музей-квартира Симеона Карловича Караванского
53	Музей-квартира Симеона Карловича Караванского
54	Музей-квартира Симеона Карловича Караванского
55	Музей-квартира Симеона Карловича Караванского
56	Музей-квартира Симеона Карловича Караванского
57	Музей-квартира Симеона Карловича Караванского
58	Музей-квартира Симеона Карловича Караванского
59	Музей-квартира Симеона Карловича Караванского
60	Музей-квартира Симеона Карловича Караванского
61	Музей-квартира Симеона Карловича Караванского
62	Музей-квартира Симеона Карловича Караванского
63	Музей-квартира Симеона Карловича Караванского
64	Музей-квартира Симеона Карловича Караванского
65	Музей-квартира Симеона Карловича Караванского
66	Музей-квартира Симеона Карловича Караванского
67	Музей-квартира Симеона Карловича Караванского
68	Музей-квартира Симеона Карловича Караванского
69	Музей-квартира Симеона Карловича Караванского
70	Музей-квартира Симеона Карловича Караванского
71	Музей-квартира Симеона Карловича Караванского
72	Музей-квартира Симеона Карловича Караванского
73	Музей-квартира Симеона Карловича Караванского
74	Музей-квартира Симеона Карловича Караванского
75	Музей-квартира Симеона Карловича Караванского
76	Музей-квартира Симеона Карловича Караванского
77	Музей-квартира Симеона Карловича Караванского
78	Музей-квартира Симеона Карловича Караванского
79	Музей-квартира Симеона Карловича Караванского
80	Музей-квартира Симеона Карловича Караванского
81	Музей-квартира Симеона Карловича Караванского
82	Музей-квартира Симеона Карловича Караванского
83	Музей-квартира Симеона Карловича Караванского
84	Музей-квартира Симеона Карловича Караванского
85	Музей-квартира Симеона Карловича Караванского
86	Музей-квартира Симеона Карловича Караванского
87	Музей-квартира Симеона Карловича Караванского
88	Музей-квартира Симеона Карловича Караванского
89	Музей-квартира Симеона Карловича Караванского
90	Музей-квартира Симеона Карловича Караванского
91	Музей-квартира Симеона Карловича Караванского
92	Музей-квартира Симеона Карловича Караванского
93	Музей-квартира Симеона Карловича Караванского
94	Музей-квартира Симеона Карловича Караванского
95	Музей-квартира Симеона Карловича Караванского
96	Музей-квартира Симеона Карловича Караванского
97	Музей-квартира Симеона Карловича Караванского
98	Музей-квартира Симеона Карловича Караванского
99	Музей-квартира Симеона Карловича Караванского
100	Музей-квартира Симеона Карловича Караванского

- ### УСЛОВНЫЕ ОБОЗНАЧЕНИЯ
- Граница муниципального образования
- ### Территориальные зоны
- #### Жилые зоны (Ж)
- Ж-1: Зона застройки индивидуальными жилыми домами
 - Ж-2: Зона застройки малоэтажными многоквартирными жилыми домами
 - Ж-3: Зона застройки среднетэтажными жилыми домами
 - Ж-4: Зона застройки многоэтажными жилыми домами
 - Ж-5: Зона перспективного развития комплексной жилой застройки
- #### Зоны объектов историко-культурного наследия
- Границы территории памятников истории и культуры
- #### Общественно-деловые зоны (О)
- О-1: Зона делового, общественного, коммерческого и объектов культурно-туристического назначения
 - О-2: Зона объектов образования
 - О-3: Зона объектов образования в области физической культуры
 - О-4: Зона объектов здравоохранения
 - О-5: Зона объектов государственного управления
 - О-6: Зона общественно-делового назначения многофункциональной застройки
- #### Зоны размещения производственно-коммунальных объектов (П)
- П-1: Производственная зона предприятий I - II классов опасности
 - П-2: Коммунально-складская зона
 - П-3: Производственная зона предприятий III класса опасности
- #### Зоны объектов инженерной и транспортной инфраструктуры (И-Т)
- И: Зона инженерных объектов
 - ИТ-1: Зона объектов инженерно-транспортной инфраструктуры
 - Т-1: Зона железнодорожного транспорта
 - Т-2: Зона воздушного транспорта
 - ИТ-2: Зона территорий общего пользования в границах коридоров красных линий (объектов автомобильного транспорта)
- #### Зоны объектов садоводства и оородничества (СХ)
- СХ-1: Зона садоводства и огородничества
 - СХ-2: Зона сельскохозяйственных угодий
- #### Зоны рекреационного назначения (Р)
- Р-1: Зона рекреационная лесопарковая
 - Р-2: Зона территорий спортивного назначения
 - Р-3: Зона городской рекреации
 - Р-4: Зона сохранения объектов рекреационного назначения
 - Р-5: Зона зеленых насаждений общего пользования вдоль дорог и проездов в границах населенных пунктов
- #### Зоны специального назначения (СП)
- СП-1: Зона кладбищ
 - СП-2: Зона режимных объектов
 - СП-3: Зона объектов размещения отходов потребления
 - СП-4: Зона карьеров
- #### Зоны зеленых насаждений (З)
- З-1: Зона зеленых насаждений
- #### Зоны особого регулирования
- ЗО-1: Зона особого регулирования
- #### Земельные участки, для которых действие градостроительного регламента не устанавливается
- ВО: Зона водных объектов
 - ЛС: Зона городских лесов
- ### Зоны с особыми условиями использования территории
- Водоохранные зоны
 - Иные зоны
 - Санитарно-защитные зоны
 - Охраняемые зоны
 - Зоны охраны объектов культурного наследия
 - Земли историко-культурного назначения
 - Зона регулирования застройки и хозяйственной деятельности
 - Граница первой подзоны приаздромной территории
 - Граница второй подзоны приаздромной территории
 - Граница третьей и пятой подзоны приаздромной территории
 - Граница четвертой подзоны приаздромной территории
 - Граница шестой подзоны приаздромной территории
 - Граница седьмой подзоны приаздромной территории

Схема градостроительного зонирования до внесения изменений для земельного участка, расположенного по адресу: Республика Крым, г. Симферополь, улица Маршала Василевского, земельный участок 2, кадастровый номер 90:22:010108:262

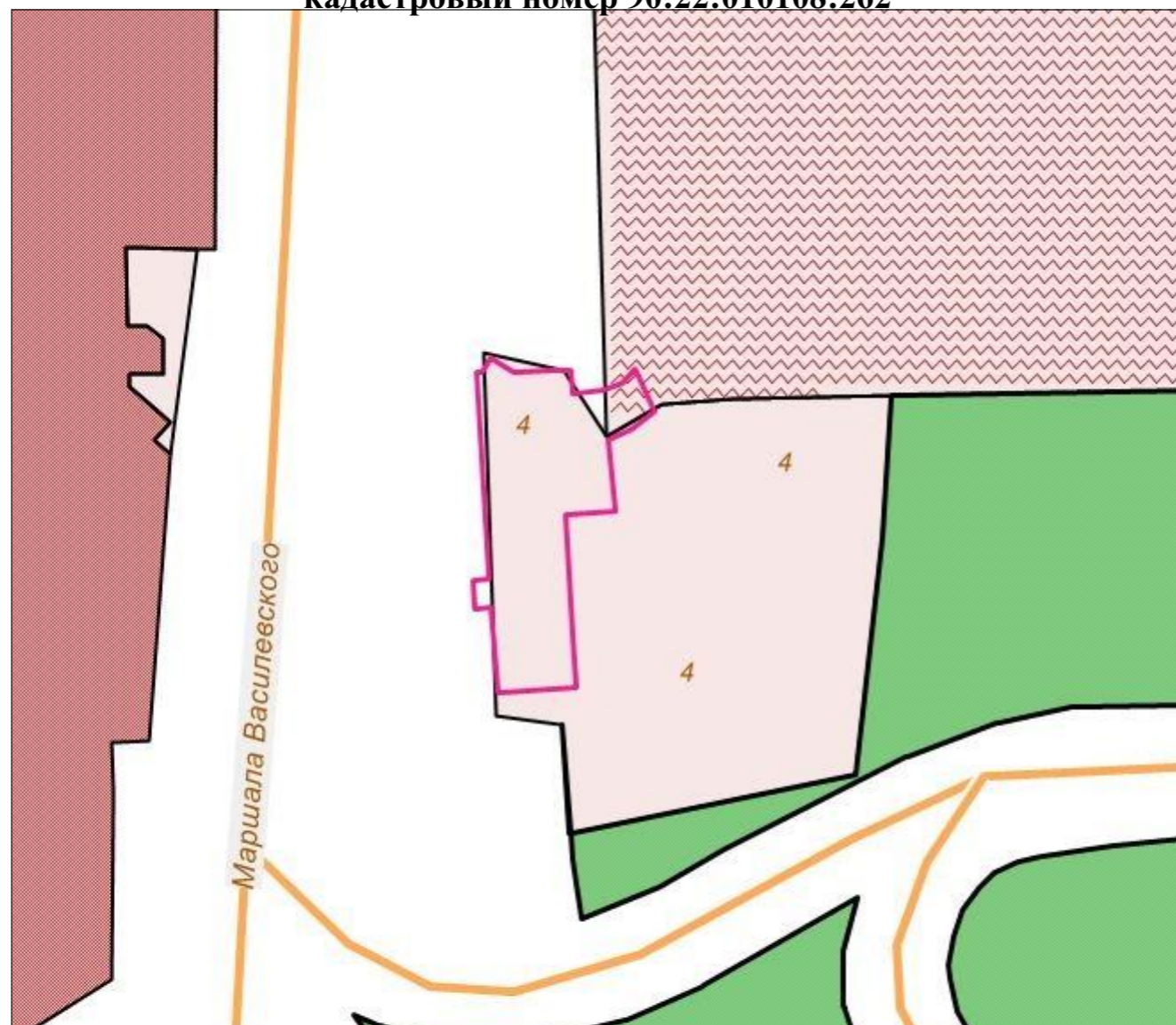
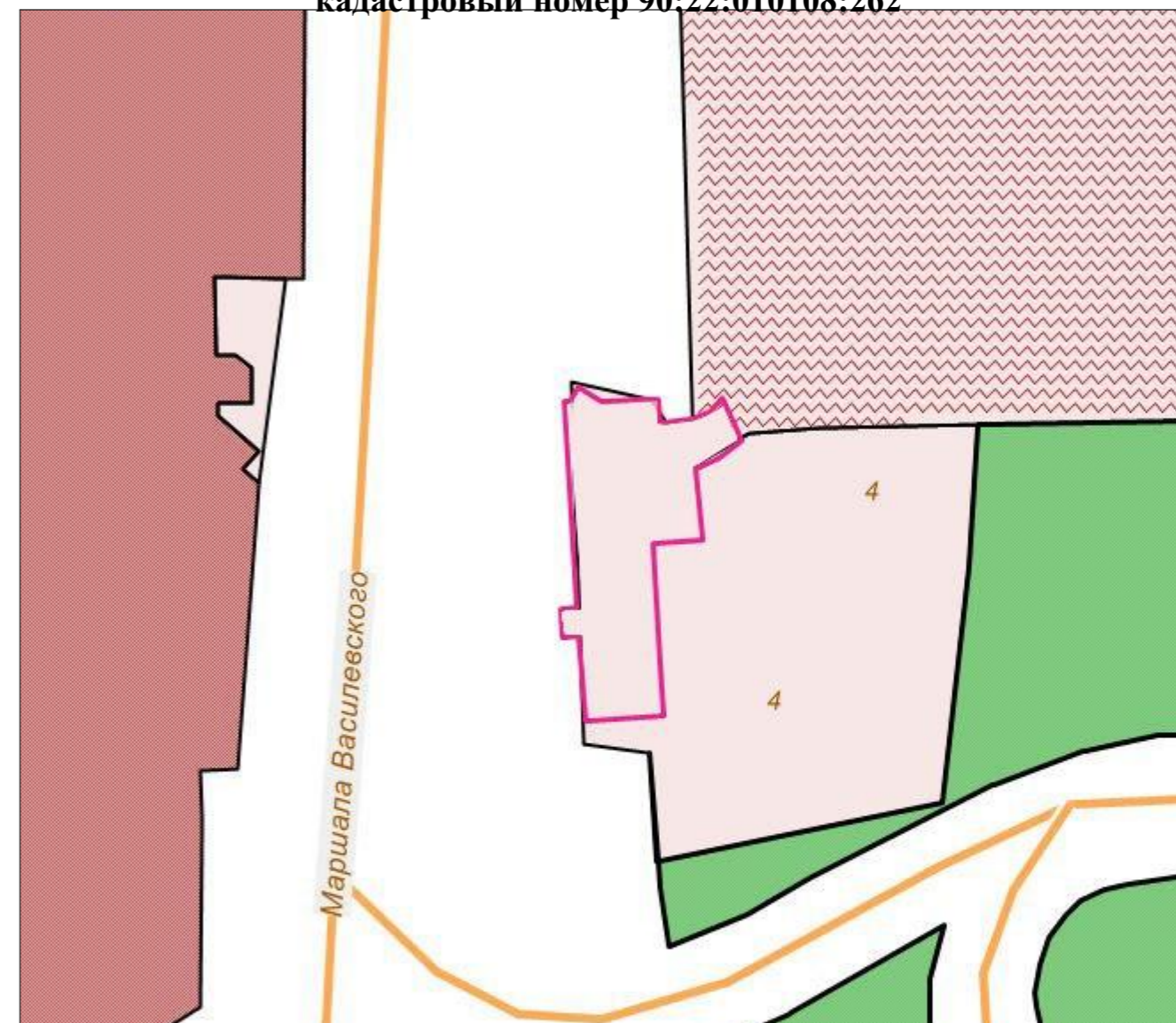


Схема градостроительного зонирования после внесения изменений для земельного участка, расположенного по адресу: Республика Крым, г. Симферополь, улица Маршала Василевского, земельный участок 2, кадастровый номер 90:22:010108:262



Заместитель председателя Симферопольского городского совета

Аксёнова Н.В.

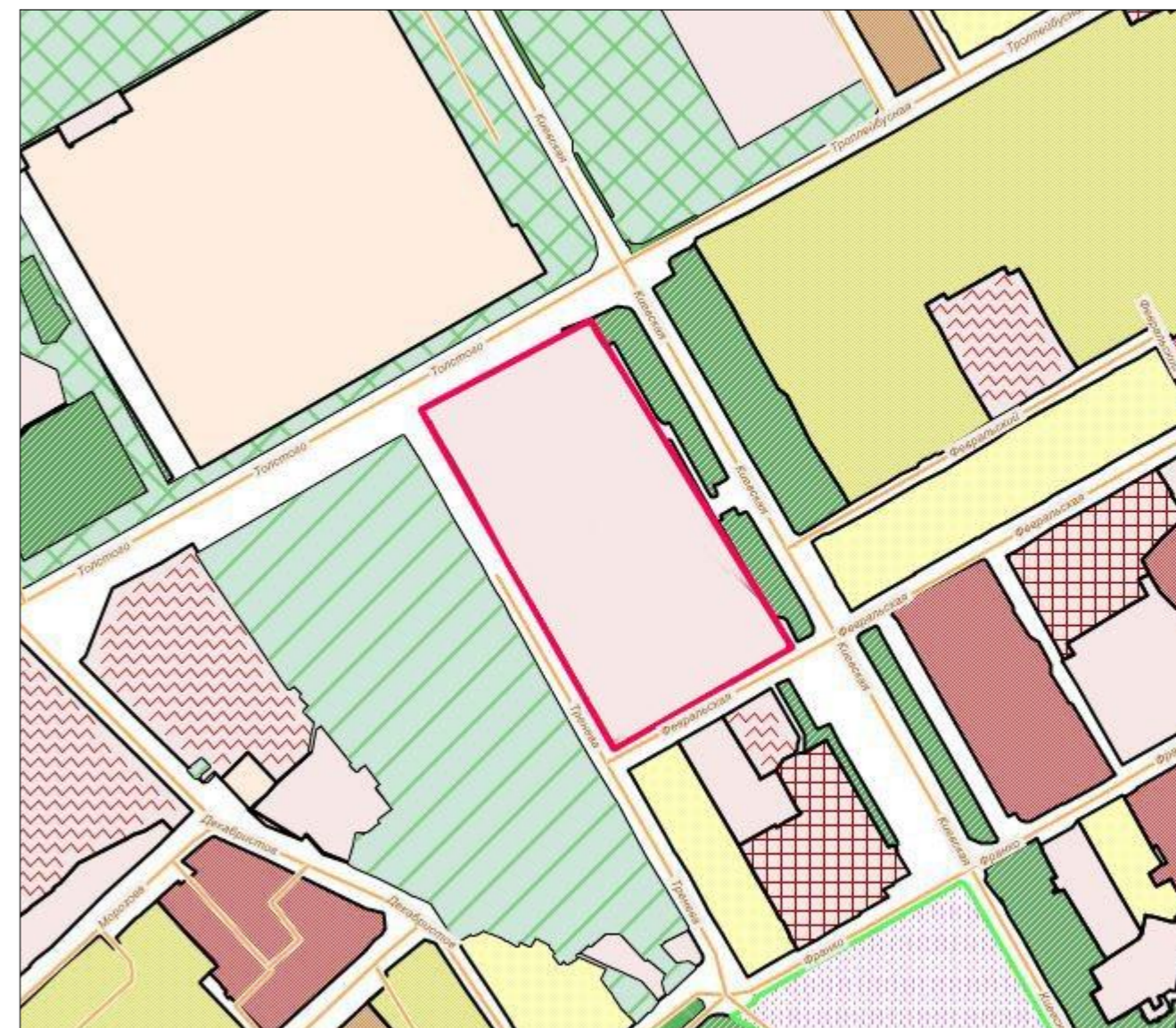
Заместитель начальника - начальнику управления градостроительной деятельности и территориального планирования МКУ Департамент архитектуры и градостроительства администрации города Симферополя Республики Крым

Шалфеев В.Ю.

Схема градостроительного зонирования до внесения изменений для квартала, ограниченного улицами Тренева - Толстого - Киевская - Февральская



Схема градостроительного зонирования после внесения изменений для квартала, ограниченного улицами Тренева - Толстого - Киевская - Февральская



Заместитель председателя Симферопольского городского совета		Аксёнова Н.В.
Заместитель начальника - начальнику управления градостроительной деятельности и территориального планирования МКУ Департамент архитектуры и градостроительства администрации города Симферополя Республики Крым		Шалфеев В.Ю.

Схема градостроительного зонирования до внесения изменений для земельного участка, расположенного по адресу: Республика Крым, г. Симферополь, ул. Залесская, 119, кадастровый номер 90:22:010310:2392

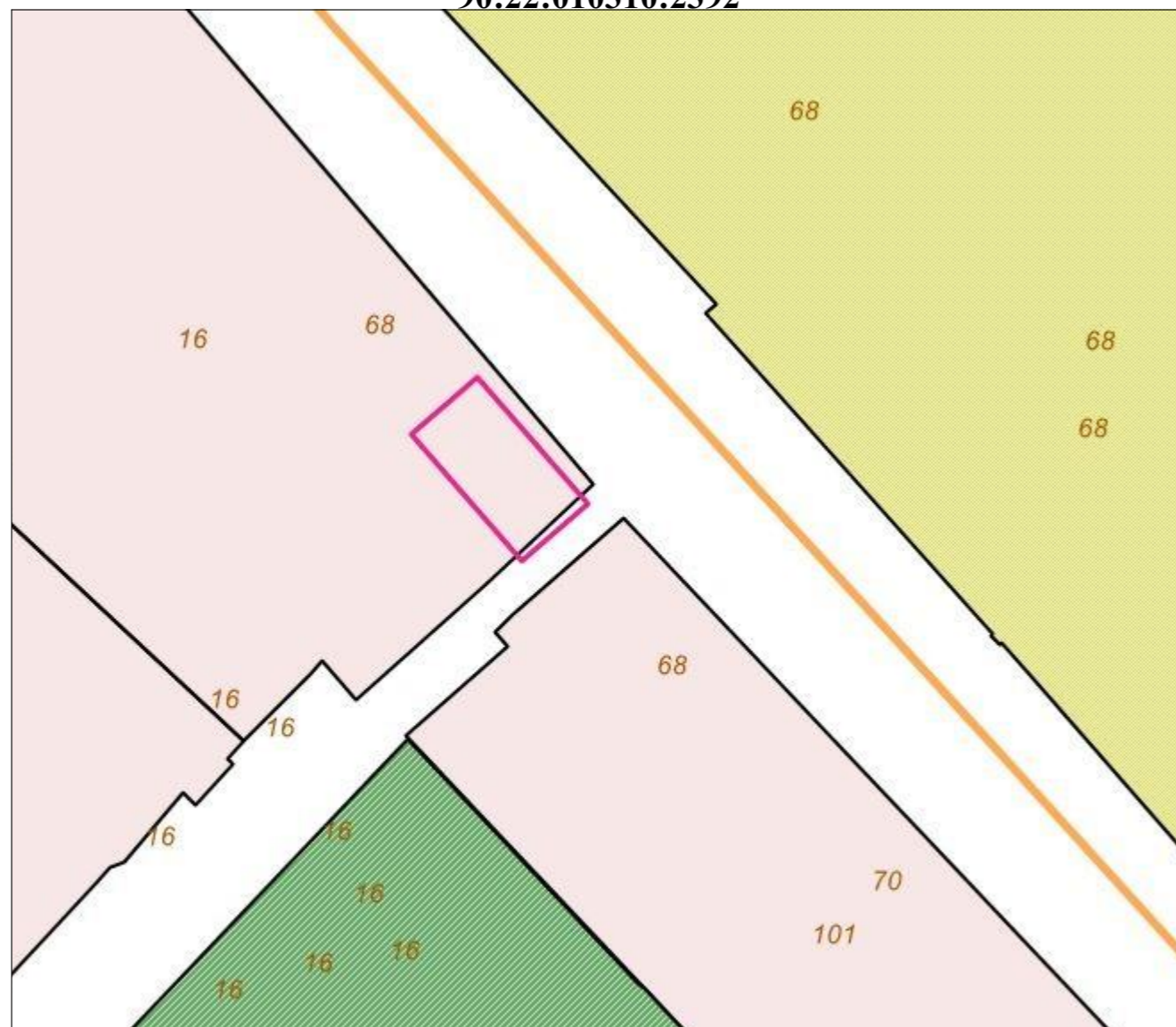
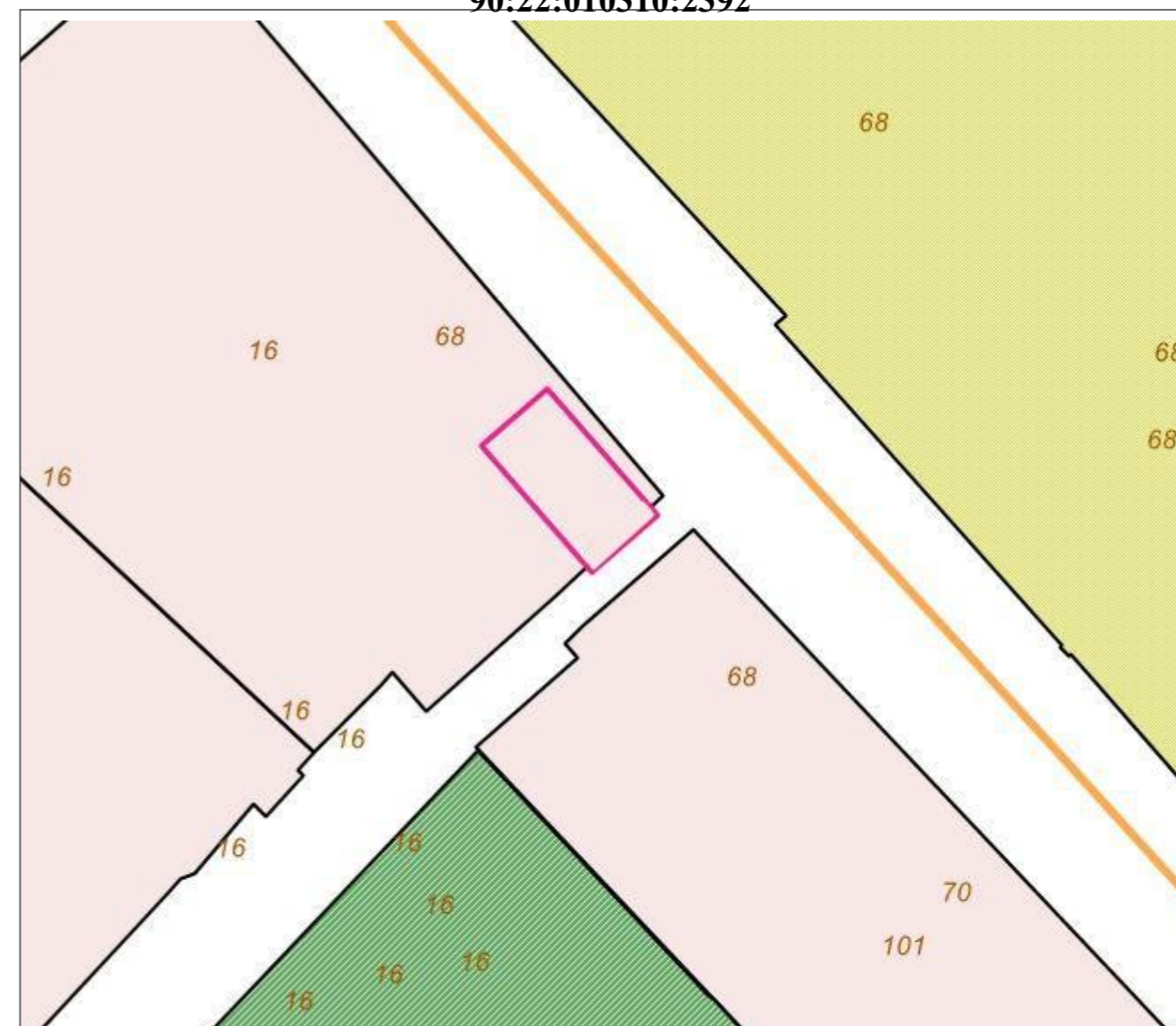


Схема градостроительного зонирования после внесения изменений для земельного участка, расположенного по адресу: Республика Крым, г. Симферополь, ул. Залесская, 119, кадастровый номер 90:22:010310:2392



Заместитель председателя Симферопольского городского совета		Аксёнова Н.В.
Заместитель начальника - начальнику управления градостроительной деятельности и территориального планирования МКУ Департамент архитектуры и градостроительства администрации города Симферополя Республики Крым		Шалфеев В.Ю.