

ПРАВИЛА ЗЕМЛЕПОЛЬЗОВАНИЯ И ЗАСТРОЙКИ МУНИЦИПАЛЬНОГО ОБРАЗОВАНИЯ ГОРОДСКОЙ ОКРУГ СИМФЕРОПОЛЬСКОГО ГОРОДСКОГО СОВЕТА РЕСПУБЛИКИ КРЫМ

Карта зон с особыми условиями использования территории
Масштаб 1:20 000

Приложение № 2
к решению 91 -й сессии
Симферопольского городского совета
от 08.06.2023 № 806



Экспликация объектов культурного наследия	
№	Наименование объекта культурного наследия
1	Дворец князя Виссариона, ул. Св. Духа, 10
2	Дворец князя Виссариона, ул. Св. Духа, 10/1
3	Дворец князя Виссариона, ул. Св. Духа, 10/2
4	Дворец князя Виссариона, ул. Св. Духа, 10/3
5	Дворец князя Виссариона, ул. Св. Духа, 10/4
6	Дворец князя Виссариона, ул. Св. Духа, 10/5
7	Дворец князя Виссариона, ул. Св. Духа, 10/6
8	Дворец князя Виссариона, ул. Св. Духа, 10/7
9	Дворец князя Виссариона, ул. Св. Духа, 10/8
10	Дворец князя Виссариона, ул. Св. Духа, 10/9
11	Дворец князя Виссариона, ул. Св. Духа, 10/10
12	Дворец князя Виссариона, ул. Св. Духа, 10/11
13	Дворец князя Виссариона, ул. Св. Духа, 10/12
14	Дворец князя Виссариона, ул. Св. Духа, 10/13
15	Дворец князя Виссариона, ул. Св. Духа, 10/14
16	Дворец князя Виссариона, ул. Св. Духа, 10/15
17	Дворец князя Виссариона, ул. Св. Духа, 10/16
18	Дворец князя Виссариона, ул. Св. Духа, 10/17
19	Дворец князя Виссариона, ул. Св. Духа, 10/18
20	Дворец князя Виссариона, ул. Св. Духа, 10/19
21	Дворец князя Виссариона, ул. Св. Духа, 10/20
22	Дворец князя Виссариона, ул. Св. Духа, 10/21
23	Дворец князя Виссариона, ул. Св. Духа, 10/22
24	Дворец князя Виссариона, ул. Св. Духа, 10/23
25	Дворец князя Виссариона, ул. Св. Духа, 10/24
26	Дворец князя Виссариона, ул. Св. Духа, 10/25
27	Дворец князя Виссариона, ул. Св. Духа, 10/26
28	Дворец князя Виссариона, ул. Св. Духа, 10/27
29	Дворец князя Виссариона, ул. Св. Духа, 10/28
30	Дворец князя Виссариона, ул. Св. Духа, 10/29
31	Дворец князя Виссариона, ул. Св. Духа, 10/30
32	Дворец князя Виссариона, ул. Св. Духа, 10/31
33	Дворец князя Виссариона, ул. Св. Духа, 10/32
34	Дворец князя Виссариона, ул. Св. Духа, 10/33
35	Дворец князя Виссариона, ул. Св. Духа, 10/34
36	Дворец князя Виссариона, ул. Св. Духа, 10/35
37	Дворец князя Виссариона, ул. Св. Духа, 10/36
38	Дворец князя Виссариона, ул. Св. Духа, 10/37
39	Дворец князя Виссариона, ул. Св. Духа, 10/38
40	Дворец князя Виссариона, ул. Св. Духа, 10/39
41	Дворец князя Виссариона, ул. Св. Духа, 10/40
42	Дворец князя Виссариона, ул. Св. Духа, 10/41
43	Дворец князя Виссариона, ул. Св. Духа, 10/42
44	Дворец князя Виссариона, ул. Св. Духа, 10/43
45	Дворец князя Виссариона, ул. Св. Духа, 10/44
46	Дворец князя Виссариона, ул. Св. Духа, 10/45
47	Дворец князя Виссариона, ул. Св. Духа, 10/46
48	Дворец князя Виссариона, ул. Св. Духа, 10/47
49	Дворец князя Виссариона, ул. Св. Духа, 10/48
50	Дворец князя Виссариона, ул. Св. Духа, 10/49
51	Дворец князя Виссариона, ул. Св. Духа, 10/50
52	Дворец князя Виссариона, ул. Св. Духа, 10/51
53	Дворец князя Виссариона, ул. Св. Духа, 10/52
54	Дворец князя Виссариона, ул. Св. Духа, 10/53
55	Дворец князя Виссариона, ул. Св. Духа, 10/54
56	Дворец князя Виссариона, ул. Св. Духа, 10/55
57	Дворец князя Виссариона, ул. Св. Духа, 10/56
58	Дворец князя Виссариона, ул. Св. Духа, 10/57
59	Дворец князя Виссариона, ул. Св. Духа, 10/58
60	Дворец князя Виссариона, ул. Св. Духа, 10/59
61	Дворец князя Виссариона, ул. Св. Духа, 10/60
62	Дворец князя Виссариона, ул. Св. Духа, 10/61
63	Дворец князя Виссариона, ул. Св. Духа, 10/62
64	Дворец князя Виссариона, ул. Св. Духа, 10/63
65	Дворец князя Виссариона, ул. Св. Духа, 10/64
66	Дворец князя Виссариона, ул. Св. Духа, 10/65
67	Дворец князя Виссариона, ул. Св. Духа, 10/66
68	Дворец князя Виссариона, ул. Св. Духа, 10/67
69	Дворец князя Виссариона, ул. Св. Духа, 10/68
70	Дворец князя Виссариона, ул. Св. Духа, 10/69
71	Дворец князя Виссариона, ул. Св. Духа, 10/70
72	Дворец князя Виссариона, ул. Св. Духа, 10/71
73	Дворец князя Виссариона, ул. Св. Духа, 10/72
74	Дворец князя Виссариона, ул. Св. Духа, 10/73
75	Дворец князя Виссариона, ул. Св. Духа, 10/74
76	Дворец князя Виссариона, ул. Св. Духа, 10/75
77	Дворец князя Виссариона, ул. Св. Духа, 10/76
78	Дворец князя Виссариона, ул. Св. Духа, 10/77
79	Дворец князя Виссариона, ул. Св. Духа, 10/78
80	Дворец князя Виссариона, ул. Св. Духа, 10/79
81	Дворец князя Виссариона, ул. Св. Духа, 10/80
82	Дворец князя Виссариона, ул. Св. Духа, 10/81
83	Дворец князя Виссариона, ул. Св. Духа, 10/82
84	Дворец князя Виссариона, ул. Св. Духа, 10/83
85	Дворец князя Виссариона, ул. Св. Духа, 10/84
86	Дворец князя Виссариона, ул. Св. Духа, 10/85
87	Дворец князя Виссариона, ул. Св. Духа, 10/86
88	Дворец князя Виссариона, ул. Св. Духа, 10/87
89	Дворец князя Виссариона, ул. Св. Духа, 10/88
90	Дворец князя Виссариона, ул. Св. Духа, 10/89
91	Дворец князя Виссариона, ул. Св. Духа, 10/90
92	Дворец князя Виссариона, ул. Св. Духа, 10/91
93	Дворец князя Виссариона, ул. Св. Духа, 10/92
94	Дворец князя Виссариона, ул. Св. Духа, 10/93
95	Дворец князя Виссариона, ул. Св. Духа, 10/94
96	Дворец князя Виссариона, ул. Св. Духа, 10/95
97	Дворец князя Виссариона, ул. Св. Духа, 10/96
98	Дворец князя Виссариона, ул. Св. Духа, 10/97
99	Дворец князя Виссариона, ул. Св. Духа, 10/98
100	Дворец князя Виссариона, ул. Св. Духа, 10/99
101	Дворец князя Виссариона, ул. Св. Духа, 10/100
102	Дворец князя Виссариона, ул. Св. Духа, 10/101
103	Дворец князя Виссариона, ул. Св. Духа, 10/102
104	Дворец князя Виссариона, ул. Св. Духа, 10/103
105	Дворец князя Виссариона, ул. Св. Духа, 10/104
106	Дворец князя Виссариона, ул. Св. Духа, 10/105
107	Дворец князя Виссариона, ул. Св. Духа, 10/106
108	Дворец князя Виссариона, ул. Св. Духа, 10/107
109	Дворец князя Виссариона, ул. Св. Духа, 10/108
110	Дворец князя Виссариона, ул. Св. Духа, 10/109
111	Дворец князя Виссариона, ул. Св. Духа, 10/110
112	Дворец князя Виссариона, ул. Св. Духа, 10/111
113	Дворец князя Виссариона, ул. Св. Духа, 10/112
114	Дворец князя Виссариона, ул. Св. Духа, 10/113
115	Дворец князя Виссариона, ул. Св. Духа, 10/114
116	Дворец князя Виссариона, ул. Св. Духа, 10/115
117	Дворец князя Виссариона, ул. Св. Духа, 10/116
118	Дворец князя Виссариона, ул. Св. Духа, 10/117
119	Дворец князя Виссариона, ул. Св. Духа, 10/118
120	Дворец князя Виссариона, ул. Св. Духа, 10/119
121	Дворец князя Виссариона, ул. Св. Духа, 10/120
122	Дворец князя Виссариона, ул. Св. Духа, 10/121
123	Дворец князя Виссариона, ул. Св. Духа, 10/122
124	Дворец князя Виссариона, ул. Св. Духа, 10/123
125	Дворец князя Виссариона, ул. Св. Духа, 10/124
126	Дворец князя Виссариона, ул. Св. Духа, 10/125
127	Дворец князя Виссариона, ул. Св. Духа, 10/126
128	Дворец князя Виссариона, ул. Св. Духа, 10/127
129	Дворец князя Виссариона, ул. Св. Духа, 10/128
130	Дворец князя Виссариона, ул. Св. Духа, 10/129
131	Дворец князя Виссариона, ул. Св. Духа, 10/130
132	Дворец князя Виссариона, ул. Св. Духа, 10/131
133	Дворец князя Виссариона, ул. Св. Духа, 10/132
134	Дворец князя Виссариона, ул. Св. Духа, 10/133
135	Дворец князя Виссариона, ул. Св. Духа, 10/134
136	Дворец князя Виссариона, ул. Св. Духа, 10/135
137	Дворец князя Виссариона, ул. Св. Духа, 10/136
138	Дворец князя Виссариона, ул. Св. Духа, 10/137
139	Дворец князя Виссариона, ул. Св. Духа, 10/138
140	Дворец князя Виссариона, ул. Св. Духа, 10/139
141	Дворец князя Виссариона, ул. Св. Духа, 10/140
142	Дворец князя Виссариона, ул. Св. Духа, 10/141
143	Дворец князя Виссариона, ул. Св. Духа, 10/142
144	Дворец князя Виссариона, ул. Св. Духа, 10/143
145	Дворец князя Виссариона, ул. Св. Духа, 10/144
146	Дворец князя Виссариона, ул. Св. Духа, 10/145
147	Дворец князя Виссариона, ул. Св. Духа, 10/146
148	Дворец князя Виссариона, ул. Св. Духа, 10/147
149	Дворец князя Виссариона, ул. Св. Духа, 10/148
150	Дворец князя Виссариона, ул. Св. Духа, 10/149
151	Дворец князя Виссариона, ул. Св. Духа, 10/150
152	Дворец князя Виссариона, ул. Св. Духа, 10/151
153	Дворец князя Виссариона, ул. Св. Духа, 10/152
154	Дворец князя Виссариона, ул. Св. Духа, 10/153
155	Дворец князя Виссариона, ул. Св. Духа, 10/154
156	Дворец князя Виссариона, ул. Св. Духа, 10/155
157	Дворец князя Виссариона, ул. Св. Духа, 10/156
158	Дворец князя Виссариона, ул. Св. Духа, 10/157
159	Дворец князя Виссариона, ул. Св. Духа, 10/158
160	Дворец князя Виссариона, ул. Св. Духа, 10/159
161	Дворец князя Виссариона, ул. Св. Духа, 10/160
162	Дворец князя Виссариона, ул. Св. Духа, 10/161
163	Дворец князя Виссариона, ул. Св. Духа, 10/162
164	Дворец князя Виссариона, ул. Св. Духа, 10/163
165	Дворец князя Виссариона, ул. Св. Духа, 10/164
166	Дворец князя Виссариона, ул. Св. Духа, 10/165
167	Дворец князя Виссариона, ул. Св. Духа, 10/166
168	Дворец князя Виссариона, ул. Св. Духа, 10/167
169	Дворец князя Виссариона, ул. Св. Духа, 10/168
170	Дворец князя Виссариона, ул. Св. Духа, 10/169
171	Дворец князя Виссариона, ул. Св. Духа, 10/170
172	Дворец князя Виссариона, ул. Св. Духа, 10/171
173	Дворец князя Виссариона, ул. Св. Духа, 10/172
174	Дворец князя Виссариона, ул. Св. Духа, 10/173
175	Дворец князя Виссариона, ул. Св. Духа, 10/174
176	Дворец князя Виссариона, ул. Св. Духа, 10/175
177	Дворец князя Виссариона, ул. Св. Духа, 10/176
178	Дворец князя Виссариона, ул. Св. Духа, 10/177
179	Дворец князя Виссариона, ул. Св. Духа, 10/178
180	Дворец князя Виссариона, ул. Св. Духа, 10/179
181	Дворец князя Виссариона, ул. Св. Духа, 10/180
182	Дворец князя Виссариона, ул. Св. Духа, 10/181
183	Дворец князя Виссариона, ул. Св. Духа, 10/182
184	Дворец князя Виссариона, ул. Св. Духа, 10/183
185	Дворец князя Виссариона, ул. Св. Духа, 10/184
186	Дворец князя Виссариона, ул. Св. Духа, 10/185
187	Дворец князя Виссариона, ул. Св. Духа, 10/186
188	Дворец князя Виссариона, ул. Св. Духа, 10/187
189	Дворец князя Виссариона, ул. Св. Духа, 10/188
190	Дворец князя Виссариона, ул. Св. Духа, 10/189
191	Дворец князя Виссариона, ул. Св. Духа, 10/190
192	Дворец князя Виссариона, ул. Св. Духа, 10/191
193	Дворец князя Виссариона, ул. Св. Духа, 10/192
194	Дворец князя Виссариона, ул. Св. Духа, 10/193
195	Дворец князя Виссариона, ул. Св. Духа, 10/194
196	Дворец князя Виссариона, ул. Св. Духа, 10/195
197	Дворец князя Виссариона, ул. Св. Духа, 10/196
198	Дворец князя Виссариона, ул. Св. Духа, 10/197
199	Дворец князя Виссариона, ул. Св. Духа, 10/198
200	Дворец князя Виссариона, ул. Св. Духа, 10/199
201	Дворец князя Виссариона, ул. Св. Духа, 10/200

- ### УСЛОВНЫЕ ОБОЗНАЧЕНИЯ
- Граница муниципального образования
 - Территориальные зоны**
 - Жилые зоны (Ж)**
 - Ж-1: Зона застройки индивидуальными жилыми домами
 - Ж-2: Зона застройки малоэтажными многоквартирными жилыми домами
 - Ж-3: Зона застройки среднетажными жилыми домами
 - Ж-4: Зона застройки многоэтажными жилыми домами
 - Ж-5: Зона перспективного развития комплексной жилой застройки
 - Зоны объектов историко-культурного наследия**
 - Границы территории памятников истории и культуры
 - Общественно-деловые зоны (О)**
 - О-1: Зона делового, общественного, коммерческого и объектов культурно-туристического назначения
 - О-2: Зона объектов образования
 - О-3: Зона объектов образования в области физической культуры
 - О-4: Зона объектов здравоохранения
 - О-5: Зона объектов государственного управления
 - О-6: Зона общественно-делового назначения многофункциональной застройки
 - Зоны размещения производственно-коммунальных объектов (П)**
 - П-1: Производственная зона предприятий I - II классов опасности
 - П-2: Коммунально-складская зона
 - П-3: Производственная зона предприятий III класса опасности
 - Зоны объектов инженерной и транспортной инфраструктуры (И-Т)**
 - И: Зона инженерных объектов
 - ИТ-1: Зона объектов инженерно-транспортной инфраструктуры
 - Т-1: Зона железнодорожного транспорта
 - Т-2: Зона воздушного транспорта
 - ИТ-2: Зона территорий общего пользования в границах коридоров красных линий (объектов автомобильного транспорта)
 - Зоны объектов садоводства и оородничества (СХ)**
 - СХ-1: Зона садоводства и огородничества
 - СХ-2: Зона сельскохозяйственных угодий
 - Зоны рекреационного назначения (Р)**
 - Р-1: Зона рекреационная лесопарковая
 - Р-2: Зона территорий спортивного назначения
 - Р-3: Зона городской рекреации
 - Р-4: Зона сохранения объектов рекреационного назначения
 - Р-5: Зона зеленых насаждений общего пользования вдоль дорог и проездов в границах населенных пунктов
 - Зоны специального назначения (СП)**
 - СП-1: Зона кладбищ
 - СП-2: Зона режимных объектов
 - СП-3: Зона объектов размещения отходов потребления
 - СП-4: Зона карьеров
 - Зоны зеленых насаждений (З)**
 - З-1: Зона зеленых насаждений
 - Зоны особого регулирования**
 - ЗО: Зона особого регулирования
 - Земельные участки, для которых действие градостроительного регламента не устанавливается**
 - ВО: Зона водных объектов
 - ЛС: Зона городских лесов
- ### Зоны с особыми условиями использования территории
- Водоохранные зоны
 - Иные зоны
 - Санитарно-защитные зоны
 - Охранные зоны
 - Зоны охраны объектов культурного наследия
 - Земли историко-культурного назначения
 - Зона регулирования застройки и хозяйственной деятельности
 - Граница первой подзоны приаздромной территории
 - Граница второй подзоны приаздромной территории
 - Граница третьей и пятой подзоны приаздромной территории
 - Граница четвертой подзоны приаздромной территории
 - Граница шестой подзоны приаздромной территории
 - Граница седьмой подзоны приаздромной территории

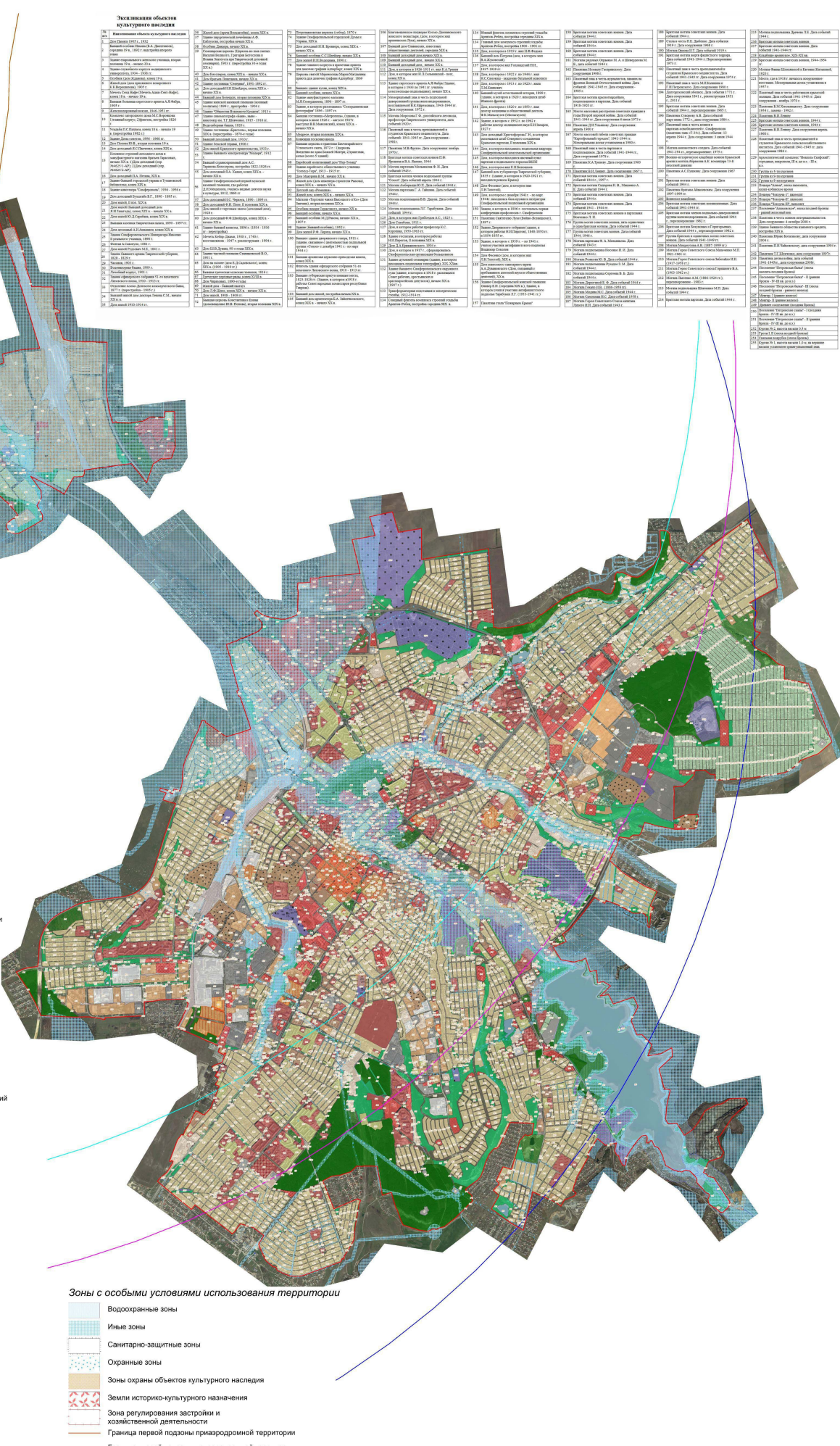


Схема градостроительного зонирования до внесения изменений для земельного участка, расположенного по адресу: Республика Крым, г. Симферополь, ул. Беспалова, 45, кадастровый номер 90:22:010225:184

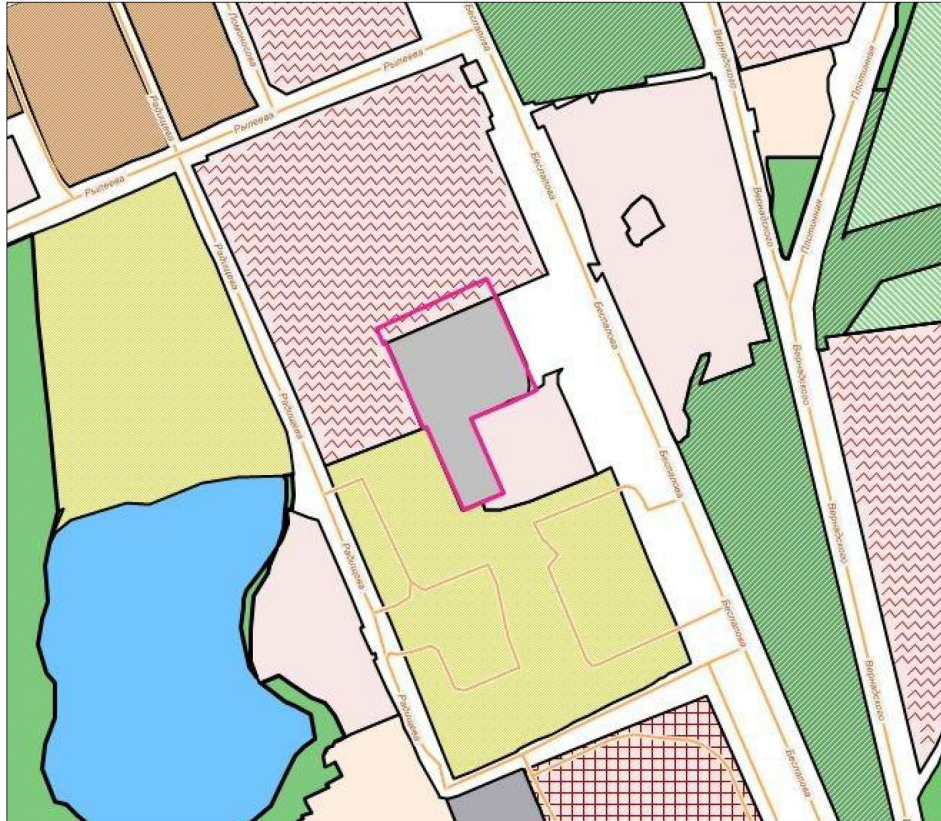
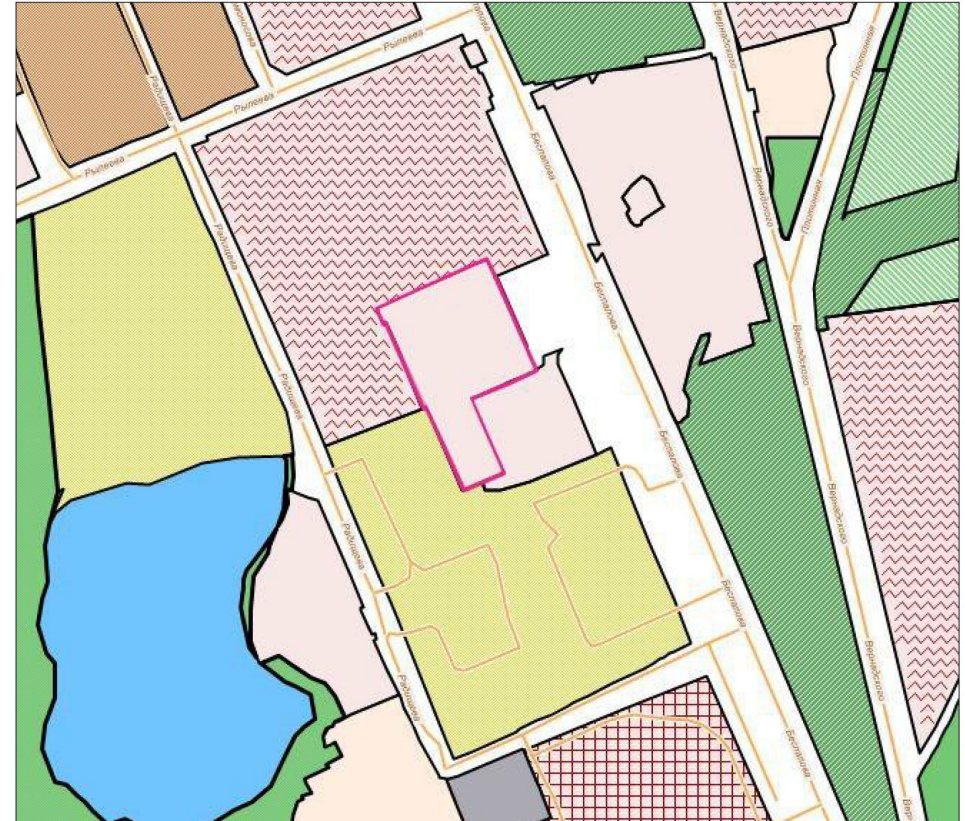


Схема градостроительного зонирования после внесения изменений для земельного участка, расположенного по адресу: Республика Крым, г. Симферополь, ул. Беспалова, 45, кадастровый номер 90:22:010225:184



Заместитель председателя Симферопольского городского совета		Аксёнова Н.В.
Начальник МКУ Департамент архитектуры и градостроительства администрации города Симферополя Республики Крым		Данильченко В.А.

Схема градостроительного зонирования до внесения изменений для земельного участка, расположенного по адресу: Республика Крым, г. Симферополь, кадастровый номер 90:22:010304:4307



Схема градостроительного зонирования после внесения изменений для земельного участка, расположенного по адресу: Республика Крым, г. Симферополь, кадастровый номер 90:22:010304:4307

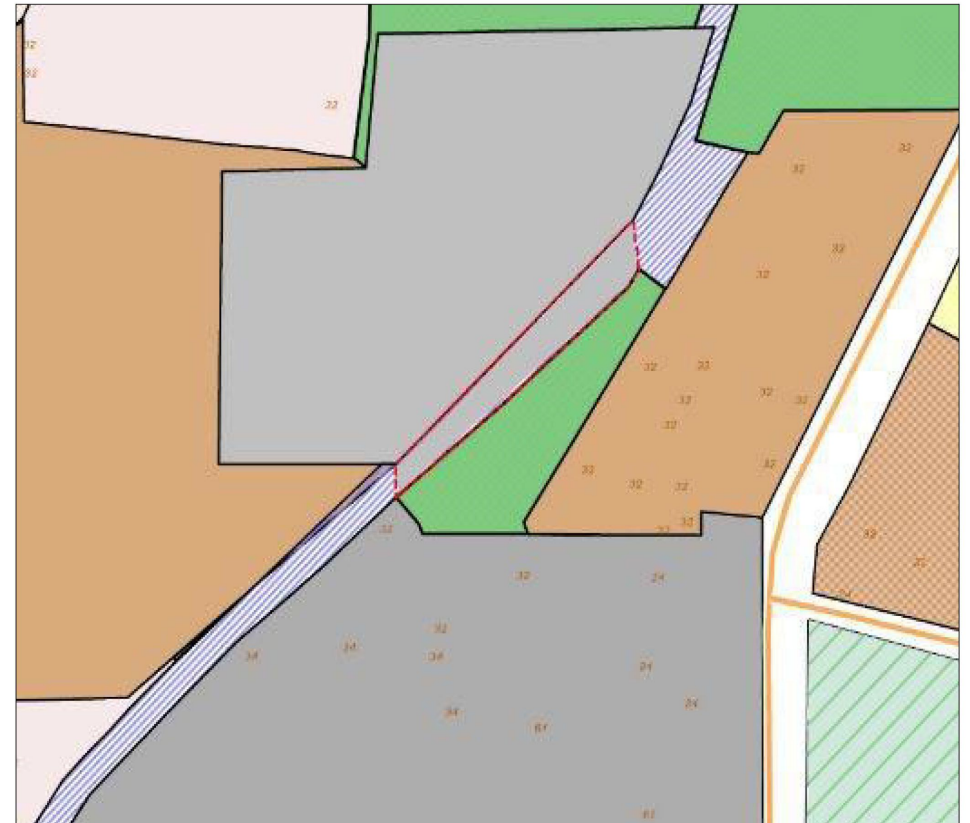


Заместитель председателя Симферопольского городского совета		Аксёнова Н.В.
Начальник МКУ Департамент архитектуры и градостроительства администрации города Симферополя Республики Крым		Данильченко В.А.

Схема градостроительного зонирования до внесения изменений для земельного участка, расположенного по адресу: Республика Крым, г. Симферополь, кадастровый номер 90:22:010304:4309



Схема градостроительного зонирования после внесения изменений для земельного участка, расположенного по адресу: Республика Крым, г. Симферополь, кадастровый номер 90:22:010304:4309



Заместитель председателя Симферопольского городского совета		Аксёнова Н.В.
Начальник МКУ Департамент архитектуры и градостроительства администрации города Симферополя Республики Крым		Данильченко В.А.