



**ОБЩЕСТВО С ОГРАНИЧЕННОЙ ОТВЕТСТВЕННОСТЬЮ
«ГЕОАЛЪЯНС»**

ИНН 9109023860 КПП 910901001 ОГРН 1199112019072
297513, Республика Крым, Симферопольский р-н, пгт. Гвардейское, ул. Ленина 22
Тел: +79787952596 Email: 9109023860@mail.ru

**ПРОЕКТ МЕЖЕВАНИЯ ТЕРРИТОРИИ,
расположенной в районе пр-кт Кирова-ул. Пушкина-
ул. Екатерининская в г. Симферополе Республики Крым**

Шифр: 1/12.04 ПМТ-УЧ

**Проект межевания территории
Том 1. Утверждаемая часть**

Директор

м.п.

_____ Комшу К.Т.

**Симферополь
2023**

СОДЕРЖАНИЕ

ТЕКСТОВАЯ ЧАСТЬ.....	4
ВВЕДЕНИЕ.....	4
1. ПЕРЕЧЕНЬ И СВЕДЕНИЯ О ПЛОЩАДИ ОБРАЗУЕМЫХ ЗЕМЕЛЬНЫХ УЧАСТКОВ, В ТОМ ЧИСЛЕ ВОЗМОЖНЫЕ СПОСОБЫ ИХ ОБРАЗОВАНИЯ	8
1.1 Перечень земельных участков, сформированных до 21.03.2014 и учтенных в Едином государственном реестре недвижимости.....	8
1.2 Перечень земельных участков, сформированных после 21.03.2014 и учтенных в Едином государственном реестре недвижимости.....	9
1.3 Сведения об образуемых земельных участках и способах их образования.....	9
1.4 Сведения об уточняемых земельных участках.....	11
1.5 Сведения о земельных участках, в отношении которых предусмотрено изменение вида разрешенного использования земельного участка.....	11
1.6 Ведомость координат характерных поворотных точек границ образуемых и уточняемых земельных участков.....	11
2. ПЕРЕЧЕНЬ И СВЕДЕНИЯ О ПЛОЩАДИ ОБРАЗУЕМЫХ ЗЕМЕЛЬНЫХ УЧАСТКОВ, КОТОРЫЕ БУДУТ ОТНЕСЕНЫ К ТЕРРИТОРИЯМ ОБЩЕГО ПОЛЬЗОВАНИЯ	38
3. ПЕРЕЧЕНЬ И СВЕДЕНИЯ О ПЛОЩАДИ ОБРАЗУЕМЫХ ЗЕМЕЛЬНЫХ УЧАСТКОВ, КОТОРЫЕ БУДУТ ОТНЕСЕНЫ ИМУЩЕСТВУ ОБЩЕГО ПОЛЬЗОВАНИЯ.....	38
4. ПЕРЕЧЕНЬ И СВЕДЕНИЯ ОБ ОБРАЗУЕМЫХ ЗЕМЕЛЬНЫХ УЧАСТКАХ, В ОТНОШЕНИИ КОТОРЫХ ПРЕДПОЛАГАЮТСЯ РЕЗЕРВИРОВАНИЕ И (ИЛИ) ИЗЪЯТИЕ ДЛЯ ГОСУДАРСТВЕННЫХ ИЛИ МУНИЦИПАЛЬНЫХ НУЖД.....	38
5. ПЕРЕЧЕНЬ УСТАНОВЛИВАЕМЫХ СЕРВИТУТОВ	38
6. СВЕДЕНИЯ О ГРАНИЦАХ ТЕРРИТОРИИ.....	38
7. СВЕДЕНИЯ О КРАСНЫХ ЛИНИЯХ МУНИЦИПАЛЬНОГО ОБРАЗОВАНИЯ ГОРОДСКОЙ ОКРУГ СИМФЕРОПОЛЬ	44

ГРАФИЧЕСКАЯ ЧАСТЬ.....	47
1. ВЕДОМОСТЬ ЧЕРТЕЖЕЙ.....	47
2. Чертежи территории межевания.....	48

ТЕКСТОВАЯ ЧАСТЬ

ВВЕДЕНИЕ

Проект межевания территории, расположенной в районе пр-кт Кирова-ул. Пушкина-ул. Екатерининская в г. Симферополе Республики Крым (далее также – проект межевания территории) подготовлен в соответствии с Договором от 12.04.2023 №1/12.04, заключенным между ООО «ДАЙВИС» и ООО «ГЕОАЛЬЯНС», Порядком подготовки, утверждения документации по планировке территории, внесения изменений в такую документацию, отмены такой документации или ее отдельных частей, признания отдельных частей такой документации не подлежащими применению в муниципальном образовании городской округ Симферополь Республики Крым, утвержденным Постановлением Администрации города Симферополя Республики Крым от 19.03.2019 № 1492 (ред. от 23.11.2021).

Согласно части 1 статьи 43 Градостроительного кодекса Российской Федерации подготовка проекта межевания территории осуществляется применительно к территории, расположенной в границах одного или нескольких смежных элементов планировочной структуры, границах определенной правилами землепользования и застройки территориальной зоны и (или) границах установленной схемой территориального планирования муниципального района, генеральным планом поселения, городского округа функциональной зоны, территории, в отношении которой предусматривается осуществление комплексного развития территории.

Согласно части 2 статьи 43 Градостроительного кодекса Российской Федерации подготовка проекта межевания территории осуществляется для:

1) определения местоположения границ образуемых и изменяемых земельных участков;

2) установления, изменения, отмены красных линий для застроенных территорий, в границах которых не планируется размещение новых объектов капитального строительства, а также для установления, изменения, отмены красных линий в связи с образованием и (или) изменением земельного участка, расположенного в границах территории, применительно к которой не предусматривается осуществление деятельности по комплексному и устойчивому развитию территории, при условии, что такие установление, изменение, отмена влекут за собой исключительно изменение границ территории общего пользования.

Согласно части 9 статьи 43 Градостроительного кодекса Российской Федерации при подготовке проекта межевания территории определение местоположения границ образуемых и (или) изменяемых земельных участков осуществляется в соответствии с градостроительными регламентами и нормами отвода земельных участков для конкретных видов деятельности, иными требованиями к образуемым и (или) изменяемым земельным участкам, установленными в соответствии с федеральными законами и законами Республики Крым, техническими регламентами, сводами правил.

Проект межевания территории подготовлен в отношении земельных участков с кадастровыми номерами 90:22:010301:2367, 90:22:010301:2243 и 90:22:010301:359, в рамках подготовки проекта межевания поставлены следующие задачи:

- 1) определение местоположения границ образуемых и изменяемых земельных участков, расположенных в границах проектируемой территории;
- 2) изменение красных линий для застроенной территории, в границах которой не планируется размещение новых объектов капитального строительства.

Образование указанных земельных участков производилось в 5 этапов:

I этап – образование земельного участка :ЗУ1 путем перераспределения земельного участка с кадастровым номером 90:22:010301:2367 и земель, находящихся в государственной или муниципальной собственности, с прекращением существования исходного земельного участка;

II этап – уточнение местоположения границ земельных участков с кадастровыми номерами 90:22:010301:359 и 90:22:010301:2243, изменение вида разрешенного использования земельного участка с кадастровым номером 90:22:010301:2243;

III этап – образование земельного участка :ЗУ2 путем перераспределения земельного участка с кадастровым номером 90:22:010301:359 и земель, находящихся в государственной или муниципальной собственности, с прекращением существования исходного земельного участка;

IV этап – образование земельного участка :ЗУ3 путем перераспределения земельного участка с кадастровым номером 90:22:010301:2243 и земель, находящихся в государственной или муниципальной собственности, с прекращением существования исходного земельного участка;

V этап – образование земельного участка :ЗУ4 путем перераспределения земельного участка, образованного в ходе I этапа работ, и земель, находящихся в

государственной или муниципальной собственности, с прекращением существования исходного земельного участка.

Состав и содержание настоящего проекта межевания территории определяется Порядком подготовки, утверждения документации по планировке территории, внесения изменений в такую документацию, отмены такой документации или ее отдельных частей, признания отдельных частей такой документации не подлежащими применению в муниципальном образовании городской округ Симферополь Республики Крым, утвержденным Постановлением Администрации города Симферополя Республики Крым от 19.03.2019 № 1492 (ред. от 23.11.2021).

При определении границ земельных участков требования к точности и методам определения координат характерных точек границ земельного участка принимаются в соответствии с Требованиями к точности и методам определения координат характерных точек границ земельного участка, требованиями к точности и методам определения координат характерных точек контура здания, сооружения или объекта незавершенного строительства на земельном участке, утвержденными Приказом Федеральной службы государственной регистрации, кадастра и картографии от 23.10.2020 № П/0393.

Проект межевания территории выполнен на кадастровом плане территории в системе координат, используемой при ведении Единого государственного реестра недвижимости (далее также - ЕГРН).

Согласно Карты функциональных зон муниципального образования городской округ Симферополь Республики Крым, входящей в состав Генерального плана городского округа Симферополь, проектируемая территория расположена в границах общественно-деловых функциональных зон и зоны улично-дорожной сети.

В соответствии с Картой градостроительного зонирования, разработанной в составе ПЗЗ городского округа Симферополь, проектируемая территория расположена в границах зон делового, общественного, коммерческого и объектов культурно-туристического назначения (О-1) и зоны территорий общего пользования в границах коридоров красных линий (объектов автомобильного транспорта) (ИТ-2).

Согласно пункту 7 статьи 11.9 Земельного кодекса Российской Федерации не допускается образование земельного участка, границы которого пересекают границы территориальных зон, лесничеств, лесопарков, за исключением земельного участка,

образуемого для проведения работ по геологическому изучению недр, разработки месторождений полезных ископаемых, размещения линейных объектов, гидротехнических сооружений, а также водохранилищ, иных искусственных водных объектов.

Образование земельных участков в границах территории, расположенной в районе пр-кт Кирова-ул. Пушкина-ул. Екатерининская в г. Симферополе Республики Крым, и находящейся в нескольких территориальных зонах, возможно при условии соблюдения установленных границ территориальных зон.

При подготовке проекта межевания территории использовались:

– материалы отчетов по инженерно-геодезическим, инженерно-геологическим, инженерно-экологическим, инженерно-метеорологическим инженерным изысканиям, выполненных ООО «ГЕОАЛЬЯНС» в мае 2023 г. (в том числе на основании архивных данных);

– данные Единого государственного реестра недвижимости.

Проект межевания территории выполнен с учетом Сводного плана красных линий муниципального образования городской округ Симферополь Республики Крым, утвержденного Постановлением Администрации города Симферополя Республики Крым от 14.11.19 № 6071, а также решений следующей градостроительной документации:

– Генеральный план муниципального образования городской округ Симферополь Республики Крым, утвержденный решением 50-й сессии Симферопольского городского совета Республики Крым от 25.08.2016 № 888;

– Правила землепользования и застройки муниципального образования городской округ Симферополь Республики Крым, утвержденные Решением 45-й сессии Симферопольского городского совета II созыва от 30.04.2021 № 361 (в редакции Решения 91-й сессии Симферопольского городского совета II созыва от 08.06.2023 №806);

– Документация по внесению изменений в утвержденную документацию по планировке территории муниципального образования городской округ Симферополь Республики Крым в части прохождения красных линий, утвержденная Постановлением Администрации города Симферополя Республики Крым от 14.11.2019 № 6071.

При подготовке проекта межевания территории учитывались требования нормативов градостроительного проектирования:

– Региональные нормативы градостроительного проектирования Республики Крым, утвержденные Постановлением Совета министров Республики Крым от 26.11.2020 № 729 «О внесении изменений в постановление Совета министров Республики Крым от 26 апреля 2016 года №171» (с изменениями на 16 декабря 2022 года);

– Местные нормативы градостроительного проектирования муниципального образования городской округ Симферополь Республики Крым, утвержденные решением 49-й сессии Симферопольского городского совета Республики Крым от 28.07.2016 № 843.

Проект межевания территории подготовлен в соответствии с Градостроительным кодексом Российской Федерации, Земельным кодексом Российской Федерации, нормативными правовыми актами и нормативно-техническими документами, действующими на момент проектирования.

1. ПЕРЕЧЕНЬ И СВЕДЕНИЯ О ПЛОЩАДИ ОБРАЗУЕМЫХ ЗЕМЕЛЬНЫХ УЧАСТКОВ, В ТОМ ЧИСЛЕ ВОЗМОЖНЫЕ СПОСОБЫ ИХ ОБРАЗОВАНИЯ

1.1 Перечень земельных участков, сформированных до 21.03.2014 и учтенных в Едином государственном реестре недвижимости

Земельные участки, сформированные до 21.03.2014 г. и учтенные в Едином государственном реестре недвижимости, расположенные в границах проектируемой территории:

Кадастровый номер	Адрес	Площадь, м²	Наличие сведений об описании границ в ЕГРН	Вид разрешенного использования	Форма собственности, № и дата регистрации права
90:22:010301:359	Республика Крым, г Симферополь, просп Кирова, 36	2 421	Граница земельного участка не установлена в соответствии с требованиями	Торгово-развлекательные центры	Частная собственность, № 90:22:010301:359-90/090/2018-1

			земельного законодательства		от 04.09.2018
90:22:010301: 2243	Республика Крым, г Симферополь, пр-кт Кирова, д 38	200	Граница земельного участка не установлена в соответствии с требованиями земельного законодательства	Предпринимател ьство	-

1.2 Перечень земельных участков, сформированных после 21.03.2014 и учтенных в Едином государственном реестре недвижимости

Земельные участки, сформированные после 21.03.2014 г. и учтенные в Едином государственном реестре недвижимости, расположенные в границах проектируемой территории:

Кадастровы й номер	Адрес	Площадь, м ²	Наличие сведений об описании границ в ЕГРН	Вид разрешенного использовани я	Форма собственности, № и дата регистрации права
90:22:010301: 2367	Республика Крым, г. Симферополь	17 942	Граница земельного участка установлена в соответствии с требованиями земельного законодательства	Земельные участки (территории) общего пользования (код – 12.0)	Муниципальная собственность, № 90-90/016- 90/016/982/2016- 2986/1 от 04.10.2016

1.3 Сведения об образуемых земельных участках и способах их образования

Этап работ	Условный номер земельного участка	Площадь земельного участка, кв.м	Вид разрешенного использования земельного участка	Возможный способ образования
1	2	3	4	5
Образуемые земельные участки, которые будут отнесены к территориям общего пользования				

I	:ЗУ1	17 141	Земельные участки (территории) общего пользования (код – 12.0)	Образование земельного участка путем перераспределения земельного участка с кадастровым номером 90:22:010301:2367 и земель, находящихся в государственной или муниципальной собственности, с прекращением существования исходного земельного участка (ст. 11.7 ЗК РФ)
IV	:ЗУ3	1 523	Земельные участки (территории) общего пользования (код – 12.0)	Образование земельного участка путем перераспределения земельного участка с кадастровым номером 90:22:010301:2243 и земель, находящихся в государственной или муниципальной собственности, с прекращением существования исходного земельного участка (ст. 11.7 ЗК РФ)
V	:ЗУ4	17 147	Земельные участки (территории) общего пользования (код – 12.0)	Образование земельного участка путем перераспределения земельного участка, образованного в ходе I этапа работ, и земель, находящихся в государственной или муниципальной собственности, с прекращением существования исходного земельного участка (ст. 11.7 ЗК РФ)
Образуемые земельные участки, в отношении которых не планируется отнесение к территориям общего пользования или имуществу общего пользования				
III	:ЗУ2	2 416	Объекты торговли (торговые центры, торгово-развлекательные центры (комплексы) (код – 4.2)	Образование земельного участка путем перераспределения земельного участка с кадастровым номером 90:22:010301:359 и земель, находящихся в государственной или муниципальной собственности, с прекращением существования исходного земельного участка

1.4 Сведения об уточняемых земельных участках

Проектом межевания предусмотрено уточнение местоположения границ земельных участков, границы которых не установлены в соответствии с требованиями земельного законодательства.

Кадастровый номер	Адрес	Площадь в соответствии со сведениями ЕГРН, м ²	Площадь в соответствии с документацией по планировке территории, м ²
90:22:010301:359	Республика Крым, г Симферополь, просп Кирова, 36	2 421	2 416
90:22:010301:2243	Республика Крым, г Симферополь, пр-кт Кирова, д 38	200	200

1.5 Сведения о земельных участках, в отношении которых предусмотрено изменение вида разрешенного использования земельного участка

Реализация решений проекта межевания территории возможна при условии изменения вида разрешенного использования земельного участка с кадастровым номером 90:22:010301:2243.

Перечень земельных участков, в отношении которых предусмотрено изменение вида разрешенного использования земельного участка:

Кадастровый номер	Вид разрешенного использования земельного участка в соответствии со сведениями ЕГРН	Вид разрешенного использования земельного участка, устанавливаемый в соответствии с документацией по планировке территории
90:22:010301:2243	Предпринимательство	Земельные участки (территории) общего пользования (код – 12.0)

Примечание – допускается устанавливать иные виды разрешенного использования земельного участка в соответствии с приказом Федеральной службы государственной регистрации, кадастра и картографии от 10.11.2020 № П/0412 "Об утверждении классификатора видов разрешенного использования земельных участков"

1.6 Ведомость координат характерных поворотных точек границ образуемых и уточняемых земельных участков

Этап I. Образование земельного участка путем перераспределения земельного участка с кадастровым номером 90:22:010301:2367 и земель, находящихся в

государственной или муниципальной собственности, с прекращением существования исходного земельного участка.

- Земельный участок :ЗУ1; Площадь объекта: 17 141 м²; Местоположение:

Республика Крым, г. Симферополь, пр-кт Кирова-ул. Пушкина-ул. Екатерининская:

Имя точки	X, м	Y, м	Угол поворота	S, м
:ЗУ1				
н1	4 971 438,31	5 189 474,06	271° 14,6'	13,33
н2	4 971 448,11	5 189 483,10	177° 58,5'	4,86
н3	4 971 451,80	5 189 486,27	269° 57,4'	6,02
н4	4 971 447,88	5 189 490,84	226° 23,8'	3,85
н5	4 971 444,04	5 189 491,04	134° 38,9'	13,01
н6	4 971 435,39	5 189 500,76	270° 49,6'	1,94
н7	4 971 433,96	5 189 499,45	89° 54,9'	7,50
н8	4 971 428,90	5 189 504,99	90° 11,4'	2,02
н9	4 971 430,39	5 189 506,36	269° 21,2'	49,31
н10	4 971 397,43	5 189 543,03	270° 40,7'	2,39
н11	4 971 395,67	5 189 541,41	90° 6,3'	8,22
н12	4 971 390,09	5 189 547,45	89° 35,3'	2,42
н13	4 971 391,88	5 189 549,08	270° 19,6'	7,41
н14	4 971 386,86	5 189 554,53	178° 16,0'	0,79
н15	4 971 386,34	5 189 555,13	134° 58,5'	1,67
н16	4 971 386,46	5 189 556,80	136° 4,9'	57,02
н17	4 971 428,85	5 189 594,93	267° 44,6'	1,61
н18	4 971 427,82	5 189 596,17	91° 23,8'	6,46
н19	4 971 432,69	5 189 600,42	88° 1,2'	1,52
н20	4 971 433,65	5 189 599,24	273° 0,4'	1,98
н21	4 971 435,12	5 189 600,57	267° 40,1'	1,41
н22	4 971 434,22	5 189 601,65	92° 37,4'	1,73
н23	4 971 435,50	5 189 602,82	143° 37,5'	0,66
н24	4 971 436,16	5 189 602,89	125° 26,5'	1,04
н25	4 971 436,85	5 189 602,11	270° 26,2'	23,79
н26	4 971 454,55	5 189 618,01	269° 26,7'	0,56
н27	4 971 454,18	5 189 618,43	91° 53,1'	2,10
н28	4 971 455,71	5 189 619,87	89° 42,9'	0,60
н29	4 971 456,12	5 189 619,43	268° 55,1'	12,28

н30	4 971 465,26	5 189 627,63	269° 57,5'	
н31	4 971 464,83	5 189 628,11	90° 0,9'	0,64
н32	4 971 466,18	5 189 629,32	89° 19,0'	1,81
н33	4 971 466,60	5 189 628,84	270° 45,5'	0,64
н34	4 971 468,08	5 189 630,17	268° 43,0'	1,99
н35	4 971 467,41	5 189 630,95	91° 39,6'	1,03
н36	4 971 469,20	5 189 632,58	269° 49,0'	2,42
н37	4 971 469,01	5 189 632,79	89° 51,0'	0,28
н38	4 971 469,71	5 189 633,42	161° 25,0'	0,94
н39	4 971 470,38	5 189 633,71	154° 44,9'	0,73
н40	4 971 471,00	5 189 633,69	144° 58,7'	0,62
н41	4 971 471,52	5 189 633,30	258° 26,1'	0,65
н42	4 971 474,61	5 189 636,04	269° 12,6'	4,13
н43	4 971 473,67	5 189 637,13	90° 57,1'	1,44
н44	4 971 479,03	5 189 641,91	135° 42,5'	7,18
н45	4 971 483,94	5 189 641,69	222° 12,4'	4,91
н46	4 971 487,73	5 189 644,83	270° 57,4'	4,92
н47	4 971 474,96	5 189 659,73	271° 16,1'	19,62
н48	4 971 455,98	5 189 642,72	88° 54,7'	25,49
н49	4 971 455,29	5 189 643,52	270° 54,9'	1,06
н50	4 971 454,10	5 189 642,46	90° 40,3'	1,59
н51	4 971 450,68	5 189 646,21	269° 53,7'	5,08
н52	4 971 446,41	5 189 642,33	269° 51,4'	5,77
н53	4 971 447,07	5 189 641,60	89° 19,0'	0,98
н54	4 971 443,15	5 189 638,14	233° 3,6'	5,23
н55	4 971 443,26	5 189 636,74	127° 42,2'	1,40
н56	4 971 441,44	5 189 635,09	124° 46,7'	2,46
н57	4 971 440,10	5 189 635,40	234° 48,0'	1,38
н58	4 971 429,23	5 189 625,69	232° 49,8'	14,58
н59	4 971 429,35	5 189 624,20	127° 11,6'	1,49
н60	4 971 427,84	5 189 622,85	130° 4,3'	2,03
н61	4 971 426,30	5 189 623,07	229° 18,0'	1,56
н62	4 971 423,75	5 189 620,84	232° 14,5'	3,39
н63	4 971 423,84	5 189 619,33	128° 56,4'	1,51
н64	4 971 422,37	5 189 617,99	131° 13,8'	1,99
н65	4 971 420,77	5 189 618,17	228° 19,1'	1,61

н66	4 971 409,87	5 189 608,39	231° 36,2'	14,64
н67	4 971 409,96	5 189 606,92	128° 40,5'	1,47
н68	4 971 408,47	5 189 605,57	130° 15,2'	2,01
н69	4 971 407,04	5 189 605,76	230° 25,5'	1,44
н70	4 971 403,16	5 189 602,16	268° 41,4'	5,29
н71	4 971 406,43	5 189 598,47	90° 16,6'	4,93
н72	4 971 397,87	5 189 590,81	269° 16,5'	11,49
н73	4 971 398,28	5 189 590,34	90° 7,3'	0,62
н74	4 971 396,02	5 189 588,36	89° 41,6'	3,00
н75	4 971 395,63	5 189 588,81	270° 51,8'	0,60
н76	4 971 389,72	5 189 583,53	269° 13,9'	7,93
н77	4 971 390,12	5 189 583,07	89° 59,6'	0,61
н78	4 971 387,90	5 189 581,14	90° 27,9'	2,94
н79	4 971 387,52	5 189 581,57	271° 13,2'	0,57
н80	4 971 375,15	5 189 570,16	134° 6,5'	16,83
н81	4 971 372,47	5 189 570,31	134° 60,0'	2,68
н82	4 971 346,08	5 189 599,83	270° 9,6'	39,60
н83	4 971 345,09	5 189 598,94	89° 16,5'	1,33
н84	4 971 343,46	5 189 600,80	170° 23,9'	2,47
н85	4 971 341,60	5 189 603,82	100° 56,1'	3,55
н86	4 971 342,09	5 189 604,27	269° 22,1'	0,67
н87	4 971 326,11	5 189 622,06	270° 25,5'	23,91
н88	4 971 325,09	5 189 621,13	90° 13,4'	1,38
н89	4 971 323,39	5 189 622,98	90° 24,3'	2,51
н90	4 971 324,42	5 189 623,94	268° 57,2'	1,41
н91	4 971 300,97	5 189 650,04	269° 52,9'	35,09
н92	4 971 300,59	5 189 649,70	90° 27,2'	0,51
н93	4 971 299,19	5 189 651,24	89° 37,9'	2,08
н94	4 971 299,58	5 189 651,59	270° 6,4'	0,52
н95	4 971 296,22	5 189 655,32	269° 44,1'	5,02
н96	4 971 295,29	5 189 654,49	91° 15,2'	1,25
н97	4 971 293,63	5 189 656,27	89° 48,4'	2,43
н98	4 971 294,58	5 189 657,15	269° 7,8'	1,29
н99	4 971 278,82	5 189 674,69	270° 28,1'	23,58
н100	4 971 277,55	5 189 673,53	89° 3,1'	1,72
				1,37

н101	4 971 276,64	5 189 674,56	92° 48,9'	0,56
н102	4 971 277,04	5 189 674,95	266° 36,5'	3,74
н103	4 971 274,59	5 189 677,78	92° 59,6'	1,08
н104	4 971 275,37	5 189 678,53	268° 27,3'	5,32
н105	4 971 271,79	5 189 682,46	179° 52,2'	6,37
н106	4 971 267,51	5 189 687,18	271° 28,6'	1,84
н107	4 971 266,18	5 189 685,91	89° 6,1'	6,39
н108	4 971 261,84	5 189 690,60	91° 9,3'	1,90
н109	4 971 263,21	5 189 691,92	268° 15,8'	18,52
н110	4 971 250,77	5 189 705,64	271° 17,3'	1,87
н111	4 971 249,41	5 189 704,35	87° 55,5'	6,44
н112	4 971 245,15	5 189 709,18	90° 24,5'	1,78
н113	4 971 246,48	5 189 710,37	270° 22,7'	7,67
н114	4 971 241,33	5 189 716,05	158° 0,6'	1,74
н115	4 971 240,73	5 189 717,68	163° 53,5'	2,66
н116	4 971 240,54	5 189 720,33	143° 5,8'	3,05
н117	4 971 242,19	5 189 722,89	145° 15,8'	13,56
н118	4 971 254,72	5 189 728,07	177° 57,1'	11,18
н119	4 971 265,20	5 189 731,97	270° 36,8'	9,59
н120	4 971 261,76	5 189 740,92	210° 39,3'	1,58
н121	4 971 260,52	5 189 741,90	218° 52,7'	3,08
н122	4 971 257,44	5 189 741,87	198° 56,8'	15,57
н123	4 971 242,76	5 189 736,67	265° 58,5'	4,91
н124	4 971 244,07	5 189 731,94	90° 24,1'	8,73
н125	4 971 235,67	5 189 729,55	89° 30,6'	5,12
н126	4 971 234,31	5 189 734,49	285° 24,7'	27,10
н127	4 971 211,03	5 189 720,61	277° 2,4'	4,82
н128	4 971 213,99	5 189 716,80	92° 22,4'	10,35
н129	4 971 206,09	5 189 710,12	90° 19,7'	5,46
н130	4 971 202,54	5 189 714,27	273° 57,5'	31,79
н131	4 971 179,87	5 189 691,99	181° 56,1'	6,20
н132	4 971 175,60	5 189 687,50	230° 53,5'	10,34
н133	4 971 176,92	5 189 677,24	305° 15,8'	12,63
н134	4 971 186,22	5 189 685,79	180° 3,0'	13,93
н135	4 971 196,47	5 189 695,23	267° 9,7'	0,08

н136	4 971 196,42	5 189 695,29	93° 1,6'	26,55
н137	4 971 215,89	5 189 713,34	90° 4,2'	7,54
н138	4 971 221,02	5 189 707,82	90° 15,0'	0,22
н139	4 971 220,86	5 189 707,67	269° 24,9'	37,65
н140	4 971 246,33	5 189 679,94	179° 39,2'	1,46
н141	4 971 247,31	5 189 678,86	271° 19,2'	2,22
н142	4 971 248,92	5 189 680,39	88° 11,9'	23,49
н143	4 971 264,56	5 189 662,86	90° 34,3'	2,11
н144	4 971 263,00	5 189 661,44	269° 40,1'	5,10
н145	4 971 266,41	5 189 657,65	179° 39,7'	7,60
н146	4 971 271,46	5 189 651,97	273° 21,6'	0,68
н147	4 971 271,94	5 189 652,45	86° 58,0'	2,00
н148	4 971 273,28	5 189 650,96	85° 54,5'	0,68
н149	4 971 272,74	5 189 650,54	274° 4,2'	12,34
н150	4 971 280,99	5 189 641,36	269° 52,5'	0,76
н151	4 971 281,56	5 189 641,87	91° 3,1'	4,19
н152	4 971 284,41	5 189 638,80	87° 52,5'	0,86
н153	4 971 283,76	5 189 638,24	271° 8,7'	17,34
н154	4 971 295,34	5 189 625,33	270° 14,8'	1,13
н155	4 971 296,18	5 189 626,09	89° 51,8'	3,11
н156	4 971 298,26	5 189 623,78	213° 12,6'	1,29
н157	4 971 299,51	5 189 623,45	146° 36,7'	6,25
н158	4 971 303,68	5 189 618,79	89° 0,8'	1,85
н159	4 971 302,28	5 189 617,58	270° 32,4'	7,38
н160	4 971 307,16	5 189 612,04	271° 42,1'	1,05
н161	4 971 307,93	5 189 612,76	87° 31,4'	1,84
н162	4 971 309,13	5 189 611,36	90° 53,7'	1,04
н163	4 971 308,35	5 189 610,67	269° 43,0'	7,82
н164	4 971 313,50	5 189 604,79	272° 26,0'	0,90
н165	4 971 314,15	5 189 605,41	87° 29,2'	3,04
н166	4 971 316,15	5 189 603,12	246° 36,7'	0,26
н167	4 971 316,40	5 189 603,20	114° 33,1'	3,45
н168	4 971 318,72	5 189 600,65	89° 20,2'	1,20
н169	4 971 317,82	5 189 599,85	269° 33,1'	4,25
н170	4 971 320,62	5 189 596,65	270° 41,5'	0,78
н171	4 971 321,20	5 189 597,17	89° 0,4'	

				1,97
н172	4 971 322,49	5 189 595,68	90° 56,1'	
н173	4 971 321,92	5 189 595,17	269° 10,2'	0,76
н174	4 971 323,18	5 189 593,72	273° 34,0'	1,92
н175	4 971 323,83	5 189 594,36	86° 15,9'	0,91
н176	4 971 325,86	5 189 592,01	90° 58,4'	3,11
н177	4 971 325,20	5 189 591,42	268° 41,1'	0,89
н178	4 971 327,53	5 189 588,69	265° 57,0'	3,59
н179	4 971 327,95	5 189 589,00	96° 21,1'	0,52
н180	4 971 330,93	5 189 585,78	271° 32,1'	4,39
н181	4 971 331,78	5 189 586,61	89° 38,1'	1,19
н182	4 971 333,66	5 189 584,66	91° 21,4'	2,71
н183	4 971 332,74	5 189 583,73	266° 16,2'	1,31
н184	4 971 339,11	5 189 576,55	272° 54,3'	9,60
н185	4 971 339,67	5 189 577,10	87° 31,3'	0,78
н186	4 971 342,93	5 189 573,48	91° 31,6'	4,87
н187	4 971 342,33	5 189 572,91	267° 59,6'	0,83
н188	4 971 348,44	5 189 566,01	272° 23,6'	9,22
н189	4 971 349,25	5 189 566,79	89° 55,3'	1,12
н190	4 971 351,67	5 189 564,27	90° 50,4'	3,49
н191	4 971 350,77	5 189 563,38	267° 19,1'	1,27
н192	4 971 353,30	5 189 560,57	91° 42,0'	3,78
н193	4 971 352,85	5 189 560,14	269° 36,3'	0,62
н194	4 971 356,29	5 189 556,49	134° 24,4'	5,02
н195	4 971 356,27	5 189 555,99	240° 17,1'	0,50
н196	4 971 356,67	5 189 555,74	118° 32,2'	0,47
н197	4 971 356,57	5 189 554,09	118° 14,6'	1,65
н198	4 971 356,18	5 189 553,91	242° 58,7'	0,43
н199	4 971 356,16	5 189 553,40	134° 0,1'	0,51
н200	4 971 340,22	5 189 539,17	269° 28,3'	21,37
н201	4 971 341,07	5 189 538,20	90° 20,5'	1,29
н202	4 971 338,33	5 189 535,77	89° 54,9'	3,66
н203	4 971 337,49	5 189 536,72	270° 19,4'	1,27
н204	4 971 332,76	5 189 532,49	269° 17,6'	6,35
				1,25

н205	4 971 333,58	5 189 531,55	89° 49,6'	
				2,49
н206	4 971 331,70	5 189 529,92	175° 36,6'	2,40
н207	4 971 329,77	5 189 528,49	185° 49,6'	14,60
н208	4 971 318,98	5 189 518,65	93° 45,6'	0,72
н209	4 971 318,46	5 189 519,15	265° 28,4'	3,93
н210	4 971 315,52	5 189 516,54	269° 24,7'	0,61
н211	4 971 315,92	5 189 516,08	90° 53,2'	6,01
н212	4 971 311,45	5 189 512,07	90° 36,9'	0,65
н213	4 971 311,01	5 189 512,55	268° 58,7'	1,96
н214	4 971 309,54	5 189 511,25	270° 25,1'	0,52
н215	4 971 309,89	5 189 510,86	90° 37,7'	1,48
н216	4 971 308,80	5 189 509,86	90° 14,1'	0,54
н217	4 971 308,43	5 189 510,26	268° 46,1'	1,99
н218	4 971 306,94	5 189 508,94	269° 33,7'	0,62
н219	4 971 307,35	5 189 508,47	90° 20,7'	6,04
н220	4 971 302,82	5 189 504,47	90° 16,0'	0,62
н221	4 971 302,41	5 189 504,93	269° 57,5'	1,34
н222	4 971 301,41	5 189 504,04	270° 3,6'	0,50
н223	4 971 301,74	5 189 503,67	90° 19,2'	2,75
н224	4 971 299,70	5 189 501,83	89° 51,4'	0,52
н225	4 971 299,35	5 189 502,22	269° 38,5'	5,52
н226	4 971 295,22	5 189 498,56	269° 14,3'	1,35
н227	4 971 296,10	5 189 497,54	91° 51,5'	5,51
н228	4 971 292,05	5 189 493,81	87° 54,8'	1,46
н229	4 971 291,10	5 189 494,92	270° 53,2'	7,87
н230	4 971 285,20	5 189 489,71	268° 30,7'	0,48
н231	4 971 285,51	5 189 489,34	91° 20,5'	1,42
н232	4 971 284,44	5 189 488,40	89° 26,0'	0,48
н233	4 971 284,13	5 189 488,76	270° 49,0'	2,82
н234	4 971 282,02	5 189 486,89	269° 25,4'	0,50
н235	4 971 282,35	5 189 486,51	90° 41,8'	9,61
н236	4 971 275,17	5 189 480,12	88° 49,1'	0,54
н237	4 971 274,82	5 189 480,53	271° 3,5'	28,15
н238	4 971 253,75	5 189 461,86	270° 24,9'	1,47
н239	4 971 254,73	5 189 460,77	89° 59,1'	6,76
н240	4 971 249,70	5 189 456,25	89° 31,9'	

				1,49
н241	4 971 248,71	5 189 457,37	270° 55,4'	3,43
н242	4 971 246,18	5 189 455,06	269° 14,2'	0,36
н243	4 971 246,42	5 189 454,79	89° 30,9'	1,47
н244	4 971 245,31	5 189 453,82	91° 21,7'	0,33
н245	4 971 245,09	5 189 454,06	270° 12,2'	8,68
н246	4 971 238,71	5 189 448,17	218° 28,8'	0,72
н247	4 971 238,60	5 189 447,46	97° 13,7'	2,54
н248	4 971 236,06	5 189 447,53	91° 34,7'	0,67
н249	4 971 236,06	5 189 448,20	220° 35,6'	7,45
н250	4 971 231,21	5 189 453,86	271° 6,5'	29,61
н251	4 971 209,10	5 189 434,16	272° 18,0'	5,27
н252	4 971 212,76	5 189 430,37	88° 47,8'	1,84
н253	4 971 211,41	5 189 429,12	269° 4,0'	1,03
н254	4 971 212,10	5 189 428,35	226° 37,7'	0,38
н255	4 971 212,48	5 189 428,34	91° 49,4'	3,63
н256	4 971 212,50	5 189 424,71	92° 41,8'	0,38
н257	4 971 212,12	5 189 424,69	218° 21,4'	7,37
н258	4 971 206,59	5 189 419,82	270° 23,5'	0,75
н259	4 971 207,09	5 189 419,26	90° 7,1'	1,95
н260	4 971 205,64	5 189 417,96	88° 53,1'	0,77
н261	4 971 205,14	5 189 418,54	270° 36,3'	5,02
н262	4 971 201,37	5 189 415,22	270° 17,7'	1,58
н263	4 971 202,42	5 189 414,04	90° 3,1'	9,38
н264	4 971 195,42	5 189 407,80	89° 6,0'	0,87
н265	4 971 194,85	5 189 408,46	270° 47,4'	1,67
н266	4 971 193,60	5 189 407,35	120° 39,0'	0,26
н267	4 971 193,35	5 189 407,43	150° 23,5'	0,52
н268	4 971 193,00	5 189 407,81	269° 8,1'	20,79
н269	4 971 177,50	5 189 393,96	270° 6,7'	1,83
н270	4 971 178,72	5 189 392,60	90° 10,4'	4,28
н271	4 971 175,54	5 189 389,73	92° 56,0'	0,58
н272	4 971 175,13	5 189 390,14	267° 57,3'	3,57
н273	4 971 172,52	5 189 387,71	88° 6,6'	1,34
н274	4 971 171,64	5 189 388,72	270° 52,1'	0,79

н275	4 971 171,05	5 189 388,19	90° 27,8'	7,79
н276	4 971 165,80	5 189 393,94	269° 38,6'	6,30
н277	4 971 161,12	5 189 389,72	180° 15,9'	1,20
н278	4 971 160,23	5 189 388,91	268° 52,8'	0,32
н279	4 971 160,44	5 189 388,67	90° 33,3'	4,85
н280	4 971 156,82	5 189 385,44	90° 39,4'	0,31
н281	4 971 156,61	5 189 385,67	269° 39,5'	1,24
н282	4 971 155,69	5 189 384,84	89° 34,7'	0,60
н283	4 971 155,29	5 189 385,29	270° 9,6'	5,06
н284	4 971 151,52	5 189 381,92	269° 19,9'	3,56
н285	4 971 153,86	5 189 379,24	89° 38,8'	3,64
н286	4 971 151,10	5 189 376,86	90° 33,8'	2,88
н287	4 971 149,20	5 189 379,02	271° 14,8'	4,36
н288	4 971 145,99	5 189 376,07	267° 2,6'	7,40
н289	4 971 150,71	5 189 370,37	90° 36,6'	1,70
н290	4 971 149,41	5 189 369,27	270° 29,7'	0,48
н291	4 971 149,72	5 189 368,91	90° 22,5'	1,35
н292	4 971 148,70	5 189 368,02	90° 25,5'	0,47
н293	4 971 148,39	5 189 368,37	269° 51,0'	9,64
н294	4 971 141,16	5 189 362,00	269° 2,7'	0,35
н295	4 971 141,39	5 189 361,73	90° 27,9'	2,57
н296	4 971 139,45	5 189 360,05	90° 27,4'	0,33
н297	4 971 139,23	5 189 360,30	270° 0,1'	32,65
н298	4 971 114,72	5 189 338,73	268° 48,4'	0,42
н299	4 971 114,99	5 189 338,41	89° 47,6'	1,53
н300	4 971 113,82	5 189 337,43	90° 48,8'	0,38
н301	4 971 113,57	5 189 337,72	272° 0,4'	37,63
н302	4 971 085,95	5 189 312,17	270° 51,6'	18,64
н303	4 971 098,81	5 189 298,68	261° 44,3'	2,75
н304	4 971 101,05	5 189 300,27	230° 11,7'	3,49
н305	4 971 101,32	5 189 303,75	135° 55,3'	61,49
н306	4 971 147,38	5 189 344,48	180° 28,3'	29,71
н307	4 971 169,47	5 189 364,34	90° 0,1'	1,47
н308	4 971 170,45	5 189 363,25	269° 12,3'	2,32
н309	4 971 172,20	5 189 364,78	269° 42,2'	1,18
н310	4 971 171,43	5 189 365,67	91° 2,1'	5,36

н311	4 971 175,42	5 189 369,25	179° 42,1'	
				2,98
н312	4 971 177,65	5 189 371,23	180° 10,2'	
н313	4 971 181,49	5 189 374,66	180° 3,9'	5,15
н314	4 971 189,70	5 189 382,01	179° 40,8'	11,02
н315	4 971 191,53	5 189 383,63	180° 15,8'	2,44
				29,70
н316	4 971 213,68	5 189 403,42	180° 2,5'	4,08
н317	4 971 216,72	5 189 406,14	179° 56,4'	8,26
н318	4 971 222,88	5 189 411,64	135° 14,1'	4,01
н319	4 971 226,88	5 189 411,43	136° 36,9'	10,79
н320	4 971 234,32	5 189 403,62	267° 52,8'	31,19
н321	4 971 257,68	5 189 424,28	271° 1,8'	10,14
н322	4 971 250,83	5 189 431,75	166° 7,0'	1,73
н323	4 971 250,00	5 189 433,27	153° 51,2'	1,61
н324	4 971 249,93	5 189 434,88	163° 28,5'	1,07
н325	4 971 250,19	5 189 435,92	158° 50,5'	1,16
н326	4 971 250,86	5 189 436,87	166° 38,9'	16,81
н327	4 971 263,46	5 189 448,00	272° 12,8'	0,30
н328	4 971 263,25	5 189 448,22	88° 56,8'	1,02
н329	4 971 264,00	5 189 448,91	86° 18,8'	0,33
н330	4 971 264,21	5 189 448,65	272° 33,6'	13,96
н331	4 971 274,67	5 189 457,90	267° 41,2'	0,70
н332	4 971 274,23	5 189 458,44	93° 3,0'	2,34
н333	4 971 275,96	5 189 460,01	267° 41,8'	0,64
н334	4 971 275,55	5 189 460,50	91° 40,0'	4,04
н335	4 971 278,57	5 189 463,18	151° 35,2'	0,48
н336	4 971 279,04	5 189 463,29	161° 30,8'	0,43
н337	4 971 279,47	5 189 463,25	153° 56,5'	0,48
н338	4 971 279,88	5 189 463,00	253° 50,1'	1,44
н339	4 971 280,94	5 189 463,97	87° 31,5'	0,40
н340	4 971 281,20	5 189 463,66	271° 33,3'	5,16
н341	4 971 285,06	5 189 467,08	270° 35,8'	0,57
н342	4 971 284,68	5 189 467,50	89° 7,2'	1,52
н343	4 971 285,82	5 189 468,50	89° 27,2'	0,57
н344	4 971 286,19	5 189 468,07	270° 47,6'	4,06

н345	4 971 289,23	5 189 470,76	269° 14,5'	
				0,86
н346	4 971 288,67	5 189 471,41	89° 11,6'	
н347	4 971 290,76	5 189 473,16	89° 24,0'	2,73
н348	4 971 291,26	5 189 472,55	272° 7,7'	0,79
н349	4 971 297,54	5 189 478,10	179° 54,0'	8,38
				5,58
н350	4 971 301,73	5 189 481,79	268° 54,2'	0,94
н351	4 971 301,12	5 189 482,51	92° 29,8'	1,09
н352	4 971 301,92	5 189 483,25	87° 38,4'	0,97
н353	4 971 302,55	5 189 482,51	271° 7,5'	
н354	4 971 306,49	5 189 486,00	267° 30,1'	5,26
н355	4 971 305,89	5 189 486,74	92° 55,7'	0,95
н356	4 971 307,28	5 189 487,99	89° 16,6'	1,87
н357	4 971 307,92	5 189 487,26	270° 19,7'	0,97
				17,38
н358	4 971 320,92	5 189 498,79	269° 1,8'	0,83
н359	4 971 320,38	5 189 499,42	89° 31,3'	2,08
н360	4 971 321,97	5 189 500,76	90° 38,4'	0,38
н361	4 971 322,22	5 189 500,47	269° 59,0'	
н362	4 971 322,87	5 189 501,03	270° 15,8'	0,86
н363	4 971 322,47	5 189 501,49	91° 23,8'	0,61
				2,34
н364	4 971 324,20	5 189 503,07	87° 43,8'	
н365	4 971 324,63	5 189 502,56	270° 24,6'	0,67
н366	4 971 332,31	5 189 509,13	268° 19,8'	10,11
				1,66
н367	4 971 331,27	5 189 510,42	92° 45,5'	3,25
н368	4 971 333,70	5 189 512,58	160° 59,2'	1,04
н369	4 971 334,66	5 189 512,98	131° 46,7'	
н370	4 971 336,10	5 189 512,29	248° 14,9'	1,60
н371	4 971 348,13	5 189 523,37	178° 52,4'	16,36
н372	4 971 367,75	5 189 540,74	136° 21,6'	26,20
н373	4 971 368,02	5 189 540,73	223° 23,4'	0,27
н374	4 971 368,51	5 189 541,16	136° 15,4'	0,65
				1,62
н375	4 971 370,13	5 189 541,09	132° 23,7'	0,64
н376	4 971 370,54	5 189 540,60	227° 21,2'	0,21
н377	4 971 370,75	5 189 540,59	134° 35,3'	10,20
н378	4 971 377,56	5 189 532,99	269° 25,4'	
н379	4 971 378,38	5 189 533,71	92° 1,1'	1,09

н380	4 971 382,64	5 189 529,19	194° 27,8'	6,21
н381	4 971 384,67	5 189 527,91	172° 12,4'	2,40
н382	4 971 387,73	5 189 525,34	165° 6,7'	4,00
н383	4 971 390,02	5 189 522,08	156° 6,2'	3,98
н384	4 971 390,20	5 189 521,17	91° 23,9'	0,93
н385	4 971 389,17	5 189 520,94	213° 4,3'	1,06
н386	4 971 388,74	5 189 520,50	266° 10,2'	0,62
н387	4 971 404,68	5 189 502,69	269° 59,5'	23,90
н388	4 971 405,82	5 189 503,71	88° 31,3'	1,53
н389	4 971 407,06	5 189 502,25	91° 5,9'	1,92
н390	4 971 405,95	5 189 501,27	271° 29,2'	1,48
н391	4 971 420,47	5 189 485,66	265° 27,0'	21,32
н392	4 971 424,94	5 189 489,20	93° 4,2'	5,70
н1	4 971 438,31	5 189 474,06	271° 14,6'	20,20

Этап II. Уточнение местоположения границ земельного участка с кадастровым номером 90:22:010301:359.

- Земельный участок 90:22:010301:359; Площадь объекта: 2 416 м²;

Местоположение: Республика Крым, г. Симферополь, пр-кт Кирова, 3б:

Имя точки	X, м	Y, м	Угол поворота	S, м
90:22:010301:359				
н1	4 971 239,11	5 189 658,11	268° 14,1'	37,78
н2	4 971 213,41	5 189 685,80	229° 37,2'	17,53
н3	4 971 195,90	5 189 685,04	223° 5,2'	17,00
н4	4 971 184,00	5 189 672,90	269° 36,8'	15,35
н5	4 971 194,89	5 189 662,08	90° 12,3'	3,12
н6	4 971 192,70	5 189 659,86	269° 33,4'	15,13
н7	4 971 203,39	5 189 649,15	92° 0,7'	4,76
н8	4 971 200,14	5 189 645,67	269° 30,9'	21,46
н9	4 971 215,70	5 189 630,89	87° 29,4'	13,67
н10	4 971 205,86	5 189 621,40	179° 14,6'	10,62
н11	4 971 198,12	5 189 614,13	271° 28,4'	6,31
н12	4 971 202,56	5 189 609,64	269° 18,9'	0,40
н13	4 971 202,85	5 189 609,92	86° 36,4'	10,23

н14	4 971 209,51	5 189 602,15	272° 57,2'	
н15	4 971 243,66	5 189 634,62	271° 31,3'	47,12
н16	4 971 236,16	5 189 642,10	91° 8,5'	10,59
н17	4 971 236,62	5 189 642,58	265° 30,0'	0,66
н18	4 971 230,29	5 189 649,68	91° 13,9'	9,51
н19	4 971 235,21	5 189 654,26	181° 40,8'	6,72
н1	4 971 239,11	5 189 658,11	268° 14,1'	5,48

Уточнение местоположения границ земельного участка с кадастровым номером 90:22:010301:2243.

- Земельный участок 90:22:010301:2243; Площадь объекта: 200 м²;

Местоположение: Республика Крым, г. Симферополь, пр-кт Кирова, д. 38:

Имя точки	X, м	Y, м	Угол поворота	S, м
90:22:010301:2243				
н1	4 971 221,02	5 189 707,82	270° 4,1'	7,54
н2	4 971 215,89	5 189 713,34	269° 55,8'	26,55
н3	4 971 196,42	5 189 695,29	269° 57,8'	7,54
н4	4 971 201,54	5 189 689,76	270° 2,3'	26,56
н1	4 971 221,02	5 189 707,82	270° 4,1'	

Этап III. Образование земельного участка :ЗУ2 путем перераспределения земельного участка с кадастровым номером 90:22:010301:359 и земель, находящихся в государственной или муниципальной собственности, с прекращением существования исходного земельного участка.

- Земельный участок :ЗУ2; Площадь объекта: 2 416 м²; Местоположение:

Республика Крым, г. Симферополь, пр-кт Кирова, 36:

Имя точки	X, м	Y, м	Угол поворота	S, м
:ЗУ2				
н1	4 971 239,69	5 189 658,67	269° 2,7'	45,55
н2	4 971 208,28	5 189 691,66	270° 2,0'	11,52
н3	4 971 199,94	5 189 683,71	89° 40,8'	3,83
н4	4 971 197,31	5 189 686,50	272° 41,3'	2,03
н5	4 971 195,90	5 189 685,04	179° 35,2'	6,23
н6	4 971 191,54	5 189 680,59	179° 58,7'	9,34
н7	4 971 185,00	5 189 673,92	268° 37,3'	

н8	4 971 198,52	5 189 660,01	91° 5,6'	19,40
н9	4 971 196,47	5 189 657,94	269° 38,7'	2,91
н10	4 971 207,63	5 189 646,75	91° 55,2'	15,80
н11	4 971 203,57	5 189 642,42	269° 36,4'	5,94
н12	4 971 213,50	5 189 632,98	88° 23,0'	13,70
н13	4 971 208,36	5 189 627,87	212° 22,1'	7,25
н14	4 971 207,19	5 189 622,72	147° 35,0'	5,28
н15	4 971 205,86	5 189 621,40	90° 13,0'	1,87
н16	4 971 205,64	5 189 621,62	269° 49,4'	0,31
н17	4 971 199,15	5 189 615,17	177° 37,9'	9,15
н18	4 971 198,68	5 189 614,74	268° 24,6'	0,64
н19	4 971 202,85	5 189 609,92	179° 44,2'	6,37
н20	4 971 209,51	5 189 602,15	272° 57,2'	10,23
н21	4 971 243,66	5 189 634,62	271° 31,3'	47,12
н22	4 971 236,16	5 189 642,10	91° 8,5'	10,59
н23	4 971 236,62	5 189 642,58	265° 32,7'	0,66
н24	4 971 229,78	5 189 650,24	92° 5,6'	10,27
н25	4 971 233,10	5 189 653,43	89° 40,5'	4,60
н26	4 971 233,67	5 189 652,83	269° 20,9'	0,83
н27	4 971 235,21	5 189 654,26	181° 40,2'	2,10
н1	4 971 239,69	5 189 658,67	269° 2,7'	6,29

Этап IV. Образование земельного участка :ЗУЗ путем перераспределения земельного участка с кадастровым номером 90:22:010301:2243 и земель, находящихся в государственной или муниципальной собственности, с прекращением существования исходного земельного участка

- Земельный участок :ЗУЗ; Площадь объекта: 1 523 м²; Местоположение: Республика Крым, г. Симферополь, пр-кт Кирова, 38:

Имя точки	X, м	Y, м	Угол поворота	S, м
:ЗУЗ				
н1	4 971 233,20	5 189 665,49	269° 33,2'	0,88
н2	4 971 233,84	5 189 666,09	180° 9,4'	17,49
н3	4 971 246,57	5 189 678,09	182° 49,7'	1,07
н4	4 971 247,31	5 189 678,86	266° 5,0'	1,46

н5	4 971 246,33	5 189 679,94	180° 21,4'	
н6	4 971 215,89	5 189 713,07	270° 1,2'	44,99
н7	4 971 186,21	5 189 685,78	179° 59,6'	40,32
н8	4 971 176,92	5 189 677,24	271° 31,1'	12,62
н9	4 971 187,68	5 189 666,14	89° 30,8'	15,46
н10	4 971 185,55	5 189 664,11	269° 50,4'	2,94
н11	4 971 191,90	5 189 657,41	92° 29,0'	9,23
н12	4 971 188,03	5 189 653,41	268° 24,3'	5,57
н13	4 971 195,02	5 189 646,26	265° 45,0'	10,00
н14	4 971 195,21	5 189 646,42	94° 14,2'	0,25
н15	4 971 200,77	5 189 640,73	181° 30,4'	7,96
н16	4 971 209,38	5 189 632,37	121° 23,1'	12,00
н17	4 971 208,36	5 189 627,87	327° 36,2'	4,61
н18	4 971 213,50	5 189 632,98	271° 37,0'	7,25
н19	4 971 203,57	5 189 642,42	90° 23,6'	13,70
н20	4 971 207,63	5 189 646,75	268° 4,8'	5,94
н21	4 971 196,47	5 189 657,94	90° 21,3'	15,80
н22	4 971 198,52	5 189 660,01	268° 54,4'	2,91
н23	4 971 185,00	5 189 673,92	91° 22,7'	19,40
н24	4 971 191,54	5 189 680,59	180° 1,3'	9,34
н25	4 971 195,90	5 189 685,04	180° 24,8'	6,23
н26	4 971 197,31	5 189 686,50	87° 18,7'	2,03
н27	4 971 199,94	5 189 683,71	270° 19,2'	3,83
н28	4 971 208,28	5 189 691,66	89° 58,2'	11,52
н1	4 971 233,20	5 189 665,49	269° 33,2'	36,14

Этап V. Образование земельного участка :ЗУ4 путем перераспределения земельного участка, образованного в ходе I этапа работ, и земель, находящихся в государственной или муниципальной собственности, с прекращением существования исходного земельного участка.

- Земельный участок :ЗУ4; Площадь объекта: 17 147 м²; Местоположение: Республика Крым, г. Симферополь, пр-кт Кирова-ул. Пушкина-ул. Екатерининская:

Имя точки	X, м	Y, м	Угол поворота	S, м
:ЗУ4				
н1	4 971 438,31	5 189 474,06	271° 14,6'	

				13,33
н2	4 971 448,11	5 189 483,10	177° 58,5'	4,86
н3	4 971 451,80	5 189 486,27	269° 57,4'	6,02
н4	4 971 447,88	5 189 490,84	226° 23,8'	3,85
н5	4 971 444,04	5 189 491,04	134° 38,9'	13,01
н6	4 971 435,39	5 189 500,76	270° 49,6'	1,94
н7	4 971 433,96	5 189 499,45	89° 54,9'	7,50
н8	4 971 428,90	5 189 504,99	90° 11,4'	2,02
н9	4 971 430,39	5 189 506,36	269° 21,2'	49,31
н10	4 971 397,43	5 189 543,03	270° 40,7'	2,39
н11	4 971 395,67	5 189 541,41	90° 6,3'	8,22
н12	4 971 390,09	5 189 547,45	89° 35,3'	2,42
н13	4 971 391,88	5 189 549,08	270° 19,6'	7,41
н14	4 971 386,86	5 189 554,53	178° 16,0'	0,79
н15	4 971 386,34	5 189 555,13	134° 58,5'	1,67
н16	4 971 386,46	5 189 556,80	136° 4,9'	57,02
н17	4 971 428,85	5 189 594,93	267° 44,6'	1,61
н18	4 971 427,82	5 189 596,17	91° 23,8'	6,46
н19	4 971 432,69	5 189 600,42	88° 1,2'	1,52
н20	4 971 433,65	5 189 599,24	273° 0,4'	1,98
н21	4 971 435,12	5 189 600,57	267° 40,1'	1,41
н22	4 971 434,22	5 189 601,65	92° 37,4'	1,73
н23	4 971 435,50	5 189 602,82	143° 37,5'	0,66
н24	4 971 436,16	5 189 602,89	125° 26,5'	1,04
н25	4 971 436,85	5 189 602,11	270° 26,2'	23,79
н26	4 971 454,55	5 189 618,01	269° 26,7'	0,56
н27	4 971 454,18	5 189 618,43	91° 53,1'	2,10
н28	4 971 455,71	5 189 619,87	89° 42,9'	0,60
н29	4 971 456,12	5 189 619,43	268° 55,1'	12,28
н30	4 971 465,26	5 189 627,63	269° 57,5'	0,64
н31	4 971 464,83	5 189 628,11	90° 0,9'	1,81
н32	4 971 466,18	5 189 629,32	89° 19,0'	0,64
н33	4 971 466,60	5 189 628,84	270° 45,5'	1,99
н34	4 971 468,08	5 189 630,17	268° 43,0'	1,03
н35	4 971 467,41	5 189 630,95	91° 39,6'	2,42
н36	4 971 469,20	5 189 632,58	269° 49,0'	0,28

н37	4 971 469,01	5 189 632,79	89° 51,0'	0,94
н38	4 971 469,71	5 189 633,42	161° 25,0'	0,73
н39	4 971 470,38	5 189 633,71	154° 44,9'	0,62
н40	4 971 471,00	5 189 633,69	144° 58,7'	0,65
н41	4 971 471,52	5 189 633,30	258° 26,1'	4,13
н42	4 971 474,61	5 189 636,04	269° 12,6'	1,44
н43	4 971 473,67	5 189 637,13	90° 57,1'	7,18
н44	4 971 479,03	5 189 641,91	135° 42,5'	4,91
н45	4 971 483,94	5 189 641,69	222° 12,4'	4,92
н46	4 971 487,73	5 189 644,83	270° 57,4'	19,62
н47	4 971 474,96	5 189 659,73	271° 16,1'	25,49
н48	4 971 455,98	5 189 642,72	88° 54,7'	1,06
н49	4 971 455,29	5 189 643,52	270° 54,9'	1,59
н50	4 971 454,10	5 189 642,46	90° 40,3'	5,08
н51	4 971 450,68	5 189 646,21	269° 53,7'	5,77
н52	4 971 446,41	5 189 642,33	269° 51,4'	0,98
н53	4 971 447,07	5 189 641,60	89° 19,0'	5,23
н54	4 971 443,15	5 189 638,14	233° 3,6'	1,40
н55	4 971 443,26	5 189 636,74	127° 42,2'	2,46
н56	4 971 441,44	5 189 635,09	124° 46,7'	1,38
н57	4 971 440,10	5 189 635,40	234° 48,0'	14,58
н58	4 971 429,23	5 189 625,69	232° 49,8'	1,49
н59	4 971 429,35	5 189 624,20	127° 11,6'	2,03
н60	4 971 427,84	5 189 622,85	130° 4,3'	1,56
н61	4 971 426,30	5 189 623,07	229° 18,0'	3,39
н62	4 971 423,75	5 189 620,84	232° 14,5'	1,51
н63	4 971 423,84	5 189 619,33	128° 56,4'	1,99
н64	4 971 422,37	5 189 617,99	131° 13,8'	1,61
н65	4 971 420,77	5 189 618,17	228° 19,1'	14,64
н66	4 971 409,87	5 189 608,39	231° 36,2'	1,47
н67	4 971 409,96	5 189 606,92	128° 40,5'	2,01
н68	4 971 408,47	5 189 605,57	130° 15,2'	1,44
н69	4 971 407,04	5 189 605,76	230° 25,5'	5,29
н70	4 971 403,16	5 189 602,16	268° 41,4'	4,93
н71	4 971 406,43	5 189 598,47	90° 16,6'	11,49

н72	4 971 397,87	5 189 590,81	269° 16,5'	
н73	4 971 398,28	5 189 590,34	90° 7,3'	0,62
н74	4 971 396,02	5 189 588,36	89° 41,6'	3,00
н75	4 971 395,63	5 189 588,81	270° 51,8'	0,60
н76	4 971 389,72	5 189 583,53	269° 13,9'	7,93
н77	4 971 390,12	5 189 583,07	89° 59,6'	0,61
н78	4 971 387,90	5 189 581,14	90° 27,9'	2,94
н79	4 971 387,52	5 189 581,57	271° 13,2'	0,57
н80	4 971 375,15	5 189 570,16	134° 6,5'	16,83
н81	4 971 372,47	5 189 570,31	134° 60,0'	2,68
н82	4 971 346,08	5 189 599,83	270° 9,6'	39,60
н83	4 971 345,09	5 189 598,94	89° 16,5'	1,33
н84	4 971 343,46	5 189 600,80	170° 23,9'	2,47
н85	4 971 341,60	5 189 603,82	100° 56,1'	3,55
н86	4 971 342,09	5 189 604,27	269° 22,1'	0,67
н87	4 971 326,11	5 189 622,06	270° 25,5'	23,91
н88	4 971 325,09	5 189 621,13	90° 13,4'	1,38
н89	4 971 323,39	5 189 622,98	90° 24,3'	2,51
н90	4 971 324,42	5 189 623,94	268° 57,2'	1,41
н91	4 971 300,97	5 189 650,04	269° 52,9'	35,09
н92	4 971 300,59	5 189 649,70	90° 27,2'	0,51
н93	4 971 299,19	5 189 651,24	89° 37,9'	2,08
н94	4 971 299,58	5 189 651,59	270° 6,4'	0,52
н95	4 971 296,22	5 189 655,32	269° 44,1'	5,02
н96	4 971 295,29	5 189 654,49	91° 15,2'	1,25
н97	4 971 293,63	5 189 656,27	89° 48,4'	2,43
н98	4 971 294,58	5 189 657,15	269° 7,8'	1,29
н99	4 971 278,82	5 189 674,69	270° 28,1'	23,58
н100	4 971 277,55	5 189 673,53	89° 3,1'	1,72
н101	4 971 276,64	5 189 674,56	92° 48,9'	1,37
н102	4 971 277,04	5 189 674,95	266° 36,5'	0,56
н103	4 971 274,59	5 189 677,78	92° 59,6'	3,74
н104	4 971 275,37	5 189 678,53	268° 27,3'	1,08
н105	4 971 271,79	5 189 682,46	179° 52,2'	5,32
н106	4 971 267,51	5 189 687,18	271° 28,6'	6,37

н107	4 971 266,18	5 189 685,91	89° 6,1'	1,84
				6,39
н108	4 971 261,84	5 189 690,60	91° 9,3'	1,90
н109	4 971 263,21	5 189 691,92	268° 15,8'	18,52
н110	4 971 250,77	5 189 705,64	271° 17,3'	1,87
н111	4 971 249,41	5 189 704,35	87° 55,5'	6,44
н112	4 971 245,15	5 189 709,18	90° 24,5'	1,78
н113	4 971 246,48	5 189 710,37	270° 22,7'	7,67
н114	4 971 241,33	5 189 716,05	158° 0,6'	1,74
н115	4 971 240,73	5 189 717,68	163° 53,5'	2,66
н116	4 971 240,54	5 189 720,33	143° 5,8'	3,05
н117	4 971 242,19	5 189 722,89	145° 15,8'	13,56
н118	4 971 254,72	5 189 728,07	177° 57,1'	11,18
н119	4 971 265,20	5 189 731,97	270° 36,8'	9,59
н120	4 971 261,76	5 189 740,92	210° 39,3'	1,58
н121	4 971 260,52	5 189 741,90	218° 52,7'	3,08
н122	4 971 257,44	5 189 741,87	198° 56,8'	15,57
н123	4 971 242,76	5 189 736,67	265° 58,5'	4,91
н124	4 971 244,07	5 189 731,94	90° 24,1'	8,73
н125	4 971 235,67	5 189 729,55	89° 30,6'	5,12
н126	4 971 234,31	5 189 734,49	285° 24,7'	27,10
н127	4 971 211,03	5 189 720,61	277° 2,4'	4,82
н128	4 971 213,99	5 189 716,80	92° 22,4'	10,35
н129	4 971 206,09	5 189 710,12	90° 19,7'	5,46
н130	4 971 202,54	5 189 714,27	273° 57,5'	31,79
н131	4 971 179,87	5 189 691,99	181° 56,1'	6,20
н132	4 971 175,60	5 189 687,50	230° 53,5'	10,34
н133	4 971 176,92	5 189 677,24	305° 15,8'	12,63
н134	4 971 186,22	5 189 685,79	180° 0,2'	40,31
н135	4 971 215,89	5 189 713,07	89° 58,8'	44,99
н136	4 971 246,33	5 189 679,94	179° 38,6'	1,46
н137	4 971 247,31	5 189 678,86	271° 19,2'	2,22
н138	4 971 248,92	5 189 680,39	88° 11,9'	23,49
н139	4 971 264,56	5 189 662,86	90° 34,3'	2,11
н140	4 971 263,00	5 189 661,44	269° 40,1'	5,10
н141	4 971 266,41	5 189 657,65	179° 39,7'	7,60

н142	4 971 271,46	5 189 651,97	273° 21,6'	0,68
н143	4 971 271,94	5 189 652,45	86° 58,0'	2,00
н144	4 971 273,28	5 189 650,96	85° 54,5'	0,68
н145	4 971 272,74	5 189 650,54	274° 4,2'	12,34
н146	4 971 280,99	5 189 641,36	269° 52,5'	0,76
н147	4 971 281,56	5 189 641,87	91° 3,1'	4,19
н148	4 971 284,41	5 189 638,80	87° 52,5'	0,86
н149	4 971 283,76	5 189 638,24	271° 8,7'	17,34
н150	4 971 295,34	5 189 625,33	270° 14,8'	1,13
н151	4 971 296,18	5 189 626,09	89° 51,8'	3,11
н152	4 971 298,26	5 189 623,78	213° 12,6'	1,29
н153	4 971 299,51	5 189 623,45	146° 36,7'	6,25
н154	4 971 303,68	5 189 618,79	89° 0,8'	1,85
н155	4 971 302,28	5 189 617,58	270° 32,4'	7,38
н156	4 971 307,16	5 189 612,04	271° 42,1'	1,05
н157	4 971 307,93	5 189 612,76	87° 31,4'	1,84
н158	4 971 309,13	5 189 611,36	90° 53,7'	1,04
н159	4 971 308,35	5 189 610,67	269° 43,0'	7,82
н160	4 971 313,50	5 189 604,79	272° 26,0'	0,90
н161	4 971 314,15	5 189 605,41	87° 29,2'	3,04
н162	4 971 316,15	5 189 603,12	246° 36,7'	0,26
н163	4 971 316,40	5 189 603,20	114° 33,1'	3,45
н164	4 971 318,72	5 189 600,65	89° 20,2'	1,20
н165	4 971 317,82	5 189 599,85	269° 33,1'	4,25
н166	4 971 320,62	5 189 596,65	270° 41,5'	0,78
н167	4 971 321,20	5 189 597,17	89° 0,4'	1,97
н168	4 971 322,49	5 189 595,68	90° 56,1'	0,76
н169	4 971 321,92	5 189 595,17	269° 10,2'	1,92
н170	4 971 323,18	5 189 593,72	273° 34,0'	0,91
н171	4 971 323,83	5 189 594,36	86° 15,9'	3,11
н172	4 971 325,86	5 189 592,01	90° 58,4'	0,89
н173	4 971 325,20	5 189 591,42	268° 41,1'	3,59
н174	4 971 327,53	5 189 588,69	265° 57,0'	0,52
н175	4 971 327,95	5 189 589,00	96° 21,1'	4,39
н176	4 971 330,93	5 189 585,78	271° 32,1'	

				1,19
н177	4 971 331,78	5 189 586,61	89° 38,1'	2,71
н178	4 971 333,66	5 189 584,66	91° 21,4'	1,31
н179	4 971 332,74	5 189 583,73	266° 16,2'	9,60
н180	4 971 339,11	5 189 576,55	272° 54,3'	0,78
н181	4 971 339,67	5 189 577,10	87° 31,3'	4,87
н182	4 971 342,93	5 189 573,48	91° 31,6'	0,83
н183	4 971 342,33	5 189 572,91	267° 59,6'	9,22
н184	4 971 348,44	5 189 566,01	272° 23,6'	1,12
н185	4 971 349,25	5 189 566,79	89° 55,3'	3,49
н186	4 971 351,67	5 189 564,27	90° 50,4'	1,27
н187	4 971 350,77	5 189 563,38	267° 19,1'	3,78
н188	4 971 353,30	5 189 560,57	91° 42,0'	0,62
н189	4 971 352,85	5 189 560,14	269° 36,3'	5,02
н190	4 971 356,29	5 189 556,49	134° 24,4'	0,50
н191	4 971 356,27	5 189 555,99	240° 17,1'	0,47
н192	4 971 356,67	5 189 555,74	118° 32,2'	1,65
н193	4 971 356,57	5 189 554,09	118° 14,6'	0,43
н194	4 971 356,18	5 189 553,91	242° 58,7'	0,51
н195	4 971 356,16	5 189 553,40	134° 0,1'	21,37
н196	4 971 340,22	5 189 539,17	269° 28,3'	1,29
н197	4 971 341,07	5 189 538,20	90° 20,5'	3,66
н198	4 971 338,33	5 189 535,77	89° 54,9'	1,27
н199	4 971 337,49	5 189 536,72	270° 19,4'	6,35
н200	4 971 332,76	5 189 532,49	269° 17,6'	1,25
н201	4 971 333,58	5 189 531,55	89° 49,6'	2,49
н202	4 971 331,70	5 189 529,92	175° 36,6'	2,40
н203	4 971 329,77	5 189 528,49	185° 49,6'	14,60
н204	4 971 318,98	5 189 518,65	93° 45,6'	0,72
н205	4 971 318,46	5 189 519,15	265° 28,4'	3,93
н206	4 971 315,52	5 189 516,54	269° 24,7'	0,61
н207	4 971 315,92	5 189 516,08	90° 53,2'	6,01
н208	4 971 311,45	5 189 512,07	90° 36,9'	0,65
н209	4 971 311,01	5 189 512,55	268° 58,7'	1,96
н210	4 971 309,54	5 189 511,25	270° 25,1'	

н211	4 971 309,89	5 189 510,86	90° 37,7'	0,52
н212	4 971 308,80	5 189 509,86	90° 14,1'	1,48
н213	4 971 308,43	5 189 510,26	268° 46,1'	0,54
н214	4 971 306,94	5 189 508,94	269° 33,7'	1,99
н215	4 971 307,35	5 189 508,47	90° 20,7'	0,62
н216	4 971 302,82	5 189 504,47	90° 16,0'	6,04
н217	4 971 302,41	5 189 504,93	269° 57,5'	0,62
н218	4 971 301,41	5 189 504,04	270° 3,6'	1,34
н219	4 971 301,74	5 189 503,67	90° 19,2'	0,50
н220	4 971 299,70	5 189 501,83	89° 51,4'	2,75
н221	4 971 299,35	5 189 502,22	269° 38,5'	0,52
н222	4 971 295,22	5 189 498,56	269° 14,3'	5,52
н223	4 971 296,10	5 189 497,54	91° 51,5'	1,35
н224	4 971 292,05	5 189 493,81	87° 54,8'	5,51
н225	4 971 291,10	5 189 494,92	270° 53,2'	1,46
н226	4 971 285,20	5 189 489,71	268° 30,7'	7,87
н227	4 971 285,51	5 189 489,34	91° 20,5'	0,48
н228	4 971 284,44	5 189 488,40	89° 26,0'	1,42
н229	4 971 284,13	5 189 488,76	270° 49,0'	0,48
н230	4 971 282,02	5 189 486,89	269° 25,4'	2,82
н231	4 971 282,35	5 189 486,51	90° 41,8'	0,50
н232	4 971 275,17	5 189 480,12	88° 49,1'	9,61
н233	4 971 274,82	5 189 480,53	271° 3,5'	0,54
н234	4 971 253,75	5 189 461,86	270° 24,9'	28,15
н235	4 971 254,73	5 189 460,77	89° 59,1'	1,47
н236	4 971 249,70	5 189 456,25	89° 31,9'	6,76
н237	4 971 248,71	5 189 457,37	270° 55,4'	1,49
н238	4 971 246,18	5 189 455,06	269° 14,2'	3,43
н239	4 971 246,42	5 189 454,79	89° 30,9'	0,36
н240	4 971 245,31	5 189 453,82	91° 21,7'	1,47
н241	4 971 245,09	5 189 454,06	270° 12,2'	0,33
н242	4 971 238,71	5 189 448,17	218° 28,8'	8,68
н243	4 971 238,60	5 189 447,46	97° 13,7'	0,72
н244	4 971 236,06	5 189 447,53	91° 34,7'	2,54
н245	4 971 236,06	5 189 448,20	220° 35,6'	0,67

				7,45
н246	4 971 231,21	5 189 453,86	271° 6,5'	29,61
н247	4 971 209,10	5 189 434,16	272° 18,0'	5,27
н248	4 971 212,76	5 189 430,37	88° 47,8'	1,84
н249	4 971 211,41	5 189 429,12	269° 4,0'	1,03
н250	4 971 212,10	5 189 428,35	226° 37,7'	0,38
н251	4 971 212,48	5 189 428,34	91° 49,4'	3,63
н252	4 971 212,50	5 189 424,71	92° 41,8'	0,38
н253	4 971 212,12	5 189 424,69	218° 21,4'	7,37
н254	4 971 206,59	5 189 419,82	270° 23,5'	0,75
н255	4 971 207,09	5 189 419,26	90° 7,1'	1,95
н256	4 971 205,64	5 189 417,96	88° 53,1'	0,77
н257	4 971 205,14	5 189 418,54	270° 36,3'	5,02
н258	4 971 201,37	5 189 415,22	270° 17,7'	1,58
н259	4 971 202,42	5 189 414,04	90° 3,1'	9,38
н260	4 971 195,42	5 189 407,80	89° 6,0'	0,87
н261	4 971 194,85	5 189 408,46	270° 47,4'	1,67
н262	4 971 193,60	5 189 407,35	120° 39,0'	0,26
н263	4 971 193,35	5 189 407,43	150° 23,5'	0,52
н264	4 971 193,00	5 189 407,81	269° 8,1'	20,79
н265	4 971 177,50	5 189 393,96	270° 6,7'	1,83
н266	4 971 178,72	5 189 392,60	90° 10,4'	4,28
н267	4 971 175,54	5 189 389,73	92° 56,0'	0,58
н268	4 971 175,13	5 189 390,14	267° 57,3'	3,57
н269	4 971 172,52	5 189 387,71	88° 6,6'	1,34
н270	4 971 171,64	5 189 388,72	270° 52,1'	0,79
н271	4 971 171,05	5 189 388,19	90° 27,8'	7,79
н272	4 971 165,80	5 189 393,94	269° 38,6'	6,30
н273	4 971 161,12	5 189 389,72	180° 15,9'	1,20
н274	4 971 160,23	5 189 388,91	268° 52,8'	0,32
н275	4 971 160,44	5 189 388,67	90° 33,3'	4,85
н276	4 971 156,82	5 189 385,44	90° 39,4'	0,31
н277	4 971 156,61	5 189 385,67	269° 39,5'	1,24
н278	4 971 155,69	5 189 384,84	89° 34,7'	0,60
н279	4 971 155,29	5 189 385,29	270° 9,6'	5,06
н280	4 971 151,52	5 189 381,92	269° 19,9'	3,56
н281	4 971 153,86	5 189 379,24	89° 38,8'	

				3,64
н282	4 971 151,10	5 189 376,86	90° 33,8'	2,88
н283	4 971 149,20	5 189 379,02	271° 14,8'	4,36
н284	4 971 145,99	5 189 376,07	267° 2,6'	7,40
н285	4 971 150,71	5 189 370,37	90° 36,6'	1,70
н286	4 971 149,41	5 189 369,27	270° 29,7'	0,48
н287	4 971 149,72	5 189 368,91	90° 22,5'	1,35
н288	4 971 148,70	5 189 368,02	90° 25,5'	0,47
н289	4 971 148,39	5 189 368,37	269° 51,0'	9,64
н290	4 971 141,16	5 189 362,00	269° 2,7'	0,35
н291	4 971 141,39	5 189 361,73	90° 27,9'	2,57
н292	4 971 139,45	5 189 360,05	90° 27,4'	0,33
н293	4 971 139,23	5 189 360,30	270° 0,1'	32,65
н294	4 971 114,72	5 189 338,73	268° 48,4'	0,42
н295	4 971 114,99	5 189 338,41	89° 47,6'	1,53
н296	4 971 113,82	5 189 337,43	90° 48,8'	0,38
н297	4 971 113,57	5 189 337,72	272° 0,4'	37,63
н298	4 971 085,95	5 189 312,17	270° 51,6'	18,64
н299	4 971 098,81	5 189 298,68	261° 44,3'	2,75
н300	4 971 101,05	5 189 300,27	230° 11,7'	3,49
н301	4 971 101,32	5 189 303,75	135° 55,3'	61,49
н302	4 971 147,38	5 189 344,48	180° 28,3'	29,71
н303	4 971 169,47	5 189 364,34	90° 0,1'	1,47
н304	4 971 170,45	5 189 363,25	269° 12,3'	2,32
н305	4 971 172,20	5 189 364,78	269° 42,2'	1,18
н306	4 971 171,43	5 189 365,67	91° 2,1'	5,36
н307	4 971 175,42	5 189 369,25	179° 42,1'	2,98
н308	4 971 177,65	5 189 371,23	180° 10,2'	5,15
н309	4 971 181,49	5 189 374,66	180° 3,9'	11,02
н310	4 971 189,70	5 189 382,01	179° 40,8'	2,44
н311	4 971 191,53	5 189 383,63	180° 15,8'	29,70
н312	4 971 213,68	5 189 403,42	180° 2,5'	4,08
н313	4 971 216,72	5 189 406,14	179° 56,4'	8,26
н314	4 971 222,88	5 189 411,64	135° 14,1'	4,01
н315	4 971 226,88	5 189 411,43	136° 36,9'	10,79
н316	4 971 234,32	5 189 403,62	267° 52,8'	31,19
н317	4 971 257,68	5 189 424,28	271° 1,8'	

				10,14
н318	4 971 250,83	5 189 431,75	166° 7,0'	1,73
н319	4 971 250,00	5 189 433,27	153° 51,2'	1,61
н320	4 971 249,93	5 189 434,88	163° 28,5'	1,07
н321	4 971 250,19	5 189 435,92	158° 50,5'	1,16
н322	4 971 250,86	5 189 436,87	166° 38,9'	16,81
н323	4 971 263,46	5 189 448,00	272° 12,8'	0,30
н324	4 971 263,25	5 189 448,22	88° 56,8'	1,02
н325	4 971 264,00	5 189 448,91	86° 18,8'	0,33
н326	4 971 264,21	5 189 448,65	272° 33,6'	13,96
н327	4 971 274,67	5 189 457,90	267° 41,2'	0,70
н328	4 971 274,23	5 189 458,44	93° 3,0'	2,34
н329	4 971 275,96	5 189 460,01	267° 41,8'	0,64
н330	4 971 275,55	5 189 460,50	91° 40,0'	4,04
н331	4 971 278,57	5 189 463,18	151° 35,2'	0,48
н332	4 971 279,04	5 189 463,29	161° 30,8'	0,43
н333	4 971 279,47	5 189 463,25	153° 56,5'	0,48
н334	4 971 279,88	5 189 463,00	253° 50,1'	1,44
н335	4 971 280,94	5 189 463,97	87° 31,5'	0,40
н336	4 971 281,20	5 189 463,66	271° 33,3'	5,16
н337	4 971 285,06	5 189 467,08	270° 35,8'	0,57
н338	4 971 284,68	5 189 467,50	89° 7,2'	1,52
н339	4 971 285,82	5 189 468,50	89° 27,2'	0,57
н340	4 971 286,19	5 189 468,07	270° 47,6'	4,06
н341	4 971 289,23	5 189 470,76	269° 14,5'	0,86
н342	4 971 288,67	5 189 471,41	89° 11,6'	2,73
н343	4 971 290,76	5 189 473,16	89° 24,0'	0,79
н344	4 971 291,26	5 189 472,55	272° 7,7'	8,38
н345	4 971 297,54	5 189 478,10	179° 54,0'	5,58
н346	4 971 301,73	5 189 481,79	268° 54,2'	0,94
н347	4 971 301,12	5 189 482,51	92° 29,8'	1,09
н348	4 971 301,92	5 189 483,25	87° 38,4'	0,97
н349	4 971 302,55	5 189 482,51	271° 7,5'	5,26
н350	4 971 306,49	5 189 486,00	267° 30,1'	0,95
н351	4 971 305,89	5 189 486,74	92° 55,7'	1,87
н352	4 971 307,28	5 189 487,99	89° 16,6'	0,97

н353	4 971 307,92	5 189 487,26	270° 19,7'	
н354	4 971 320,92	5 189 498,79	269° 1,8'	17,38
н355	4 971 320,38	5 189 499,42	89° 31,3'	0,83
н356	4 971 321,97	5 189 500,76	90° 38,4'	2,08
н357	4 971 322,22	5 189 500,47	269° 59,0'	0,38
н358	4 971 322,87	5 189 501,03	270° 15,8'	0,86
н359	4 971 322,47	5 189 501,49	91° 23,8'	0,61
н360	4 971 324,20	5 189 503,07	87° 43,8'	2,34
н361	4 971 324,63	5 189 502,56	270° 24,6'	0,67
н362	4 971 332,31	5 189 509,13	268° 19,8'	10,11
н363	4 971 331,27	5 189 510,42	92° 45,5'	1,66
н364	4 971 333,70	5 189 512,58	160° 59,2'	3,25
н365	4 971 334,66	5 189 512,98	131° 46,7'	1,04
н366	4 971 336,10	5 189 512,29	248° 14,9'	1,60
н367	4 971 348,13	5 189 523,37	178° 52,4'	16,36
н368	4 971 367,75	5 189 540,74	136° 21,6'	26,20
н369	4 971 368,02	5 189 540,73	223° 23,4'	0,27
н370	4 971 368,51	5 189 541,16	136° 15,4'	0,65
н371	4 971 370,13	5 189 541,09	132° 23,7'	1,62
н372	4 971 370,54	5 189 540,60	227° 21,2'	0,64
н373	4 971 370,75	5 189 540,59	134° 35,3'	0,21
н374	4 971 377,56	5 189 532,99	269° 25,4'	10,20
н375	4 971 378,38	5 189 533,71	92° 1,1'	1,09
н376	4 971 382,64	5 189 529,19	194° 27,8'	6,21
н377	4 971 384,67	5 189 527,91	172° 12,4'	2,40
н378	4 971 387,73	5 189 525,34	165° 6,7'	4,00
н379	4 971 390,02	5 189 522,08	156° 6,2'	3,98
н380	4 971 390,20	5 189 521,17	91° 23,9'	0,93
н381	4 971 389,17	5 189 520,94	213° 4,3'	1,06
н382	4 971 388,74	5 189 520,50	266° 10,2'	0,62
н383	4 971 404,68	5 189 502,69	269° 59,5'	23,90
н384	4 971 405,82	5 189 503,71	88° 31,3'	1,53
н385	4 971 407,06	5 189 502,25	91° 5,9'	1,92
н386	4 971 405,95	5 189 501,27	271° 29,2'	1,48
				21,32

н387	4 971 420,47	5 189 485,66	265° 27,0'	5,70
н388	4 971 424,94	5 189 489,20	93° 4,2'	20,20
н1	4 971 438,31	5 189 474,06	271° 14,6'	

2. ПЕРЕЧЕНЬ И СВЕДЕНИЯ О ПЛОЩАДИ ОБРАЗУЕМЫХ ЗЕМЕЛЬНЫХ УЧАСТКОВ, КОТОРЫЕ БУДУТ ОТНЕСЕНЫ К ТЕРРИТОРИЯМ ОБЩЕГО ПОЛЬЗОВАНИЯ

Проектом межевания территории предусмотрено образование земельных участков, которые будут отнесены к территориям общего пользования. Сведения об указанных земельных участках приведены в п. 1.3 Текстовой части Утверждаемой части Проекта межевания территории (см. с. 8-9).

3. ПЕРЕЧЕНЬ И СВЕДЕНИЯ О ПЛОЩАДИ ОБРАЗУЕМЫХ ЗЕМЕЛЬНЫХ УЧАСТКОВ, КОТОРЫЕ БУДУТ ОТНЕСЕНЫ ИМУЩЕСТВУ ОБЩЕГО ПОЛЬЗОВАНИЯ

Проектом межевания территории не предусмотрено образование земельных участков, которые будут отнесены к имуществу общего пользования.

4. ПЕРЕЧЕНЬ И СВЕДЕНИЯ ОБ ОБРАЗУЕМЫХ ЗЕМЕЛЬНЫХ УЧАСТКАХ, В ОТНОШЕНИИ КОТОРЫХ ПРЕДПОЛАГАЮТСЯ РЕЗЕРВИРОВАНИЕ И (ИЛИ) ИЗЪЯТИЕ ДЛЯ ГОСУДАРСТВЕННЫХ ИЛИ МУНИЦИПАЛЬНЫХ НУЖД

Проектом межевания территории не предусмотрено образование земельных участков, в отношении которых предполагаются резервирование и (или) изъятие для государственных и муниципальных нужд.

5. ПЕРЕЧЕНЬ УСТАНОВЛИВАЕМЫХ СЕРВИТУТОВ

Проектом межевания территории не предусмотрено установление публичных сервитутов в границах проектируемой территории.

6. СВЕДЕНИЯ О ГРАНИЦАХ ТЕРРИТОРИИ

Ведомость координат характерных поворотных точек границ территории, в отношении которой разрабатывается проект межевания:

Имя точки	X, м	Y, м
Проектируемая территория		
1	4 971 113,63	5 189 338,73
2	4 971 113,90	5 189 338,41

Имя точки	X, м	Y, м
59	4 971 274,89	5 189 481,53
60	4 971 275,24	5 189 481,12
61	4 971 281,37	5 189 486,57

3	4 971 114,00	5 189 338,50	62	4 971 281,04	5 189 486,95
4	4 971 113,74	5 189 338,80	63	4 971 284,20	5 189 489,75
5	4 971 139,29	5 189 361,29	64	4 971 284,51	5 189 489,39
6	4 971 139,52	5 189 361,03	65	4 971 284,53	5 189 489,41
7	4 971 140,41	5 189 361,80	66	4 971 284,23	5 189 489,78
8	4 971 140,18	5 189 362,07	67	4 971 291,17	5 189 495,92
9	4 971 148,43	5 189 369,34	68	4 971 292,11	5 189 494,82
10	4 971 149,73	5 189 370,46	69	4 971 295,13	5 189 497,60
11	4 971 145,03	5 189 376,14	70	4 971 294,24	5 189 498,63
12	4 971 149,25	5 189 380,02	71	4 971 299,41	5 189 503,21
13	4 971 151,17	5 189 377,84	72	4 971 299,75	5 189 502,82
14	4 971 152,87	5 189 379,31	73	4 971 300,75	5 189 503,72
15	4 971 150,54	5 189 381,98	74	4 971 300,42	5 189 504,10
16	4 971 155,35	5 189 386,28	75	4 971 302,47	5 189 505,92
17	4 971 155,74	5 189 385,83	76	4 971 302,88	5 189 505,46
18	4 971 156,66	5 189 386,66	77	4 971 306,37	5 189 508,53
19	4 971 156,87	5 189 386,42	78	4 971 305,96	5 189 509,00
20	4 971 159,46	5 189 388,73	79	4 971 308,48	5 189 511,24
21	4 971 159,25	5 189 388,97	80	4 971 308,84	5 189 510,85
22	4 971 160,65	5 189 390,24	81	4 971 308,91	5 189 510,91
23	4 971 165,85	5 189 394,93	82	4 971 308,55	5 189 511,31
24	4 971 171,10	5 189 389,17	83	4 971 311,06	5 189 513,53
25	4 971 171,70	5 189 389,72	84	4 971 311,50	5 189 513,05
26	4 971 172,57	5 189 388,72	85	4 971 314,94	5 189 516,14
27	4 971 175,15	5 189 391,11	86	4 971 314,54	5 189 516,60
28	4 971 175,56	5 189 390,70	87	4 971 318,48	5 189 520,10
29	4 971 177,73	5 189 392,65	88	4 971 318,99	5 189 519,61
30	4 971 176,51	5 189 394,01	89	4 971 329,32	5 189 529,03
31	4 971 193,05	5 189 408,79	90	4 971 331,26	5 189 530,47
32	4 971 193,55	5 189 408,24	91	4 971 332,59	5 189 531,62
33	4 971 194,92	5 189 409,45	92	4 971 331,78	5 189 532,55
34	4 971 195,49	5 189 408,80	93	4 971 337,55	5 189 537,71
35	4 971 201,43	5 189 414,10	94	4 971 338,39	5 189 536,76
36	4 971 200,38	5 189 415,28	95	4 971 340,08	5 189 538,26

37	4 971 205,21	5 189 419,53
38	4 971 205,70	5 189 418,96
39	4 971 206,10	5 189 419,31
40	4 971 205,60	5 189 419,88
41	4 971 211,80	5 189 425,34
42	4 971 211,78	5 189 427,66
43	4 971 210,43	5 189 429,17
44	4 971 211,76	5 189 430,40
45	4 971 208,09	5 189 434,20
46	4 971 231,28	5 189 454,86
47	4 971 236,76	5 189 448,46
48	4 971 236,76	5 189 448,21
49	4 971 238,00	5 189 448,18
50	4 971 238,06	5 189 448,52
51	4 971 245,13	5 189 455,05
52	4 971 245,36	5 189 454,80
53	4 971 245,43	5 189 454,85
54	4 971 245,20	5 189 455,11
55	4 971 248,76	5 189 458,37
56	4 971 249,76	5 189 457,24
57	4 971 253,74	5 189 460,82
58	4 971 252,76	5 189 461,92

96	4 971 339,24	5 189 539,23
97	4 971 355,47	5 189 553,72
98	4 971 355,50	5 189 554,37
99	4 971 355,90	5 189 554,55
100	4 971 355,95	5 189 555,37
101	4 971 355,55	5 189 555,61
102	4 971 355,58	5 189 556,22
103	4 971 351,86	5 189 560,17
104	4 971 352,33	5 189 560,61
105	4 971 349,80	5 189 563,41
106	4 971 350,69	5 189 564,28
107	4 971 349,23	5 189 565,80
108	4 971 348,40	5 189 565,00
109	4 971 341,36	5 189 572,95
110	4 971 341,95	5 189 573,52
111	4 971 339,64	5 189 576,09
112	4 971 339,08	5 189 575,53
113	4 971 331,78	5 189 583,76
114	4 971 332,68	5 189 584,67
115	4 971 331,77	5 189 585,62
116	4 971 330,90	5 189 584,78
117	4 971 327,87	5 189 588,06

Имя точки	X, м	Y, м
118	4 971 327,43	5 189 587,72
119	4 971 324,22	5 189 591,49
120	4 971 324,88	5 189 592,07
121	4 971 323,79	5 189 593,34
122	4 971 323,14	5 189 592,70
123	4 971 320,94	5 189 595,23
124	4 971 321,51	5 189 595,74
125	4 971 321,14	5 189 596,17
126	4 971 320,56	5 189 595,66
127	4 971 316,84	5 189 599,91

Имя точки	X, м	Y, м
181	4 971 179,37	5 189 692,48
182	4 971 202,58	5 189 715,30
183	4 971 206,17	5 189 711,10
184	4 971 213,03	5 189 716,90
185	4 971 209,99	5 189 720,81
186	4 971 234,74	5 189 735,56
187	4 971 236,16	5 189 730,42
188	4 971 243,21	5 189 732,42
189	4 971 241,91	5 189 737,11
190	4 971 257,32	5 189 742,57

128	4 971 317,73	5 189 600,70	191	4 971 260,76	5 189 742,60
129	4 971 316,18	5 189 602,40	192	4 971 262,34	5 189 741,35
130	4 971 315,93	5 189 602,31	193	4 971 266,11	5 189 731,56
131	4 971 314,10	5 189 604,40	194	4 971 254,98	5 189 727,42
132	4 971 313,45	5 189 603,78	195	4 971 242,66	5 189 722,33
133	4 971 307,36	5 189 610,73	196	4 971 241,25	5 189 720,15
134	4 971 308,15	5 189 611,43	197	4 971 241,42	5 189 717,83
135	4 971 307,87	5 189 611,75	198	4 971 241,94	5 189 716,42
136	4 971 307,11	5 189 611,04	199	4 971 247,47	5 189 710,32
137	4 971 301,29	5 189 617,65	200	4 971 246,14	5 189 709,13
138	4 971 302,68	5 189 618,85	201	4 971 249,46	5 189 705,35
139	4 971 299,13	5 189 622,83	202	4 971 250,80	5 189 706,64
140	4 971 297,88	5 189 623,16	203	4 971 264,18	5 189 691,89
141	4 971 296,13	5 189 625,10	204	4 971 262,82	5 189 690,57
142	4 971 295,29	5 189 624,34	205	4 971 266,21	5 189 686,91
143	4 971 282,76	5 189 638,30	206	4 971 267,55	5 189 688,18
144	4 971 283,40	5 189 638,86	207	4 971 272,31	5 189 682,93
145	4 971 281,52	5 189 640,89	208	4 971 276,35	5 189 678,50
146	4 971 280,93	5 189 640,36	209	4 971 275,55	5 189 677,74
147	4 971 271,72	5 189 650,63	210	4 971 278,00	5 189 674,91
148	4 971 272,26	5 189 651,05	211	4 971 277,69	5 189 674,60
149	4 971 271,91	5 189 651,43	212	4 971 278,87	5 189 675,68
150	4 971 271,43	5 189 650,95	213	4 971 295,56	5 189 657,10
151	4 971 261,98	5 189 661,47	214	4 971 294,62	5 189 656,23
152	4 971 263,58	5 189 662,91	215	4 971 295,33	5 189 655,47
153	4 971 248,88	5 189 679,39	216	4 971 296,27	5 189 656,31
154	4 971 234,94	5 189 666,17	217	4 971 300,57	5 189 651,54
155	4 971 244,48	5 189 655,88	218	4 971 300,18	5 189 651,19
156	4 971 240,09	5 189 651,54	219	4 971 300,64	5 189 650,68
157	4 971 235,67	5 189 647,42	220	4 971 301,02	5 189 651,03
158	4 971 237,12	5 189 645,76	221	4 971 325,40	5 189 623,90
159	4 971 249,08	5 189 632,42	222	4 971 324,38	5 189 622,94
160	4 971 214,00	5 189 599,06	223	4 971 325,13	5 189 622,12
161	4 971 210,79	5 189 602,40	224	4 971 326,16	5 189 623,05
162	4 971 209,46	5 189 601,13	225	4 971 343,07	5 189 604,22
163	4 971 202,80	5 189 608,90	226	4 971 342,50	5 189 603,70

164	4 971 202,55	5 189 608,66
165	4 971 197,08	5 189 614,19
166	4 971 198,66	5 189 615,67
167	4 971 205,64	5 189 622,61
168	4 971 205,86	5 189 622,39
169	4 971 206,55	5 189 623,07
170	4 971 207,45	5 189 627,00
171	4 971 208,61	5 189 632,14
172	4 971 200,28	5 189 640,23
173	4 971 195,16	5 189 645,47
174	4 971 194,97	5 189 645,31
175	4 971 187,05	5 189 653,41
176	4 971 190,93	5 189 657,41
177	4 971 184,56	5 189 664,14
178	4 971 186,69	5 189 666,16
179	4 971 176,23	5 189 676,94
180	4 971 174,86	5 189 687,74
Имя точки	Х, м	У, м
244	4 971 409,24	5 189 607,21
245	4 971 409,15	5 189 608,69
246	4 971 420,54	5 189 618,90
247	4 971 422,13	5 189 618,72
248	4 971 423,12	5 189 619,62
249	4 971 423,03	5 189 621,14
250	4 971 426,08	5 189 623,81
251	4 971 427,62	5 189 623,59
252	4 971 428,62	5 189 624,49
253	4 971 428,50	5 189 625,98
254	4 971 439,90	5 189 636,16
255	4 971 441,24	5 189 635,85
256	4 971 442,54	5 189 637,03
257	4 971 442,42	5 189 638,43
258	4 971 446,08	5 189 641,66
259	4 971 445,42	5 189 642,38

227	4 971 344,03	5 189 601,22
228	4 971 345,15	5 189 599,93
229	4 971 346,13	5 189 600,82
230	4 971 372,80	5 189 570,99
231	4 971 374,89	5 189 570,88
232	4 971 387,57	5 189 582,57
233	4 971 387,96	5 189 582,12
234	4 971 389,13	5 189 583,14
235	4 971 388,74	5 189 583,59
236	4 971 395,69	5 189 589,81
237	4 971 396,09	5 189 589,35
238	4 971 397,29	5 189 590,41
239	4 971 396,89	5 189 590,87
240	4 971 405,44	5 189 598,53
241	4 971 402,18	5 189 602,21
242	4 971 406,81	5 189 606,50
243	4 971 408,24	5 189 606,31
Имя точки	Х, м	У, м
307	4 971 448,22	5 189 491,52
308	4 971 452,79	5 189 486,19
309	4 971 448,58	5 189 482,58
310	4 971 438,26	5 189 473,06
311	4 971 424,85	5 189 488,24
312	4 971 420,40	5 189 484,71
313	4 971 404,95	5 189 501,32
314	4 971 406,08	5 189 502,32
315	4 971 405,75	5 189 502,71
316	4 971 404,63	5 189 501,70
317	4 971 387,78	5 189 520,52
318	4 971 388,81	5 189 521,58
319	4 971 389,38	5 189 521,70
320	4 971 389,36	5 189 521,80
321	4 971 387,21	5 189 524,86
322	4 971 384,26	5 189 527,34

260	4 971 450,73	5 189 647,20	323	4 971 382,19	5 189 528,65
261	4 971 454,15	5 189 643,44	324	4 971 378,33	5 189 532,74
262	4 971 455,36	5 189 644,52	325	4 971 377,50	5 189 532,01
263	4 971 456,04	5 189 643,72	326	4 971 370,42	5 189 539,90
264	4 971 475,03	5 189 660,73	327	4 971 370,20	5 189 539,92
265	4 971 488,72	5 189 644,75	328	4 971 369,79	5 189 540,40
266	4 971 484,18	5 189 640,98	329	4 971 368,76	5 189 540,45
267	4 971 479,28	5 189 641,20	330	4 971 368,27	5 189 540,02
268	4 971 474,65	5 189 637,07	331	4 971 368,00	5 189 540,03
269	4 971 475,59	5 189 635,97	332	4 971 348,60	5 189 522,85
270	4 971 471,56	5 189 632,40	333	4 971 336,23	5 189 511,45
271	4 971 470,76	5 189 633,00	334	4 971 334,64	5 189 512,21
272	4 971 470,51	5 189 633,01	335	4 971 334,08	5 189 511,98
273	4 971 470,09	5 189 632,82	336	4 971 332,23	5 189 510,34
274	4 971 470,00	5 189 632,74	337	4 971 333,28	5 189 509,04
275	4 971 470,19	5 189 632,53	338	4 971 324,55	5 189 501,57
276	4 971 468,38	5 189 630,89	339	4 971 324,13	5 189 502,06
277	4 971 469,06	5 189 630,11	340	4 971 323,45	5 189 501,43
278	4 971 466,54	5 189 627,85	341	4 971 323,86	5 189 500,96
279	4 971 466,12	5 189 628,33	342	4 971 322,15	5 189 499,48
280	4 971 465,82	5 189 628,06	343	4 971 321,89	5 189 499,78
281	4 971 466,25	5 189 627,58	344	4 971 321,37	5 189 499,34
282	4 971 456,08	5 189 618,45	345	4 971 321,90	5 189 498,72
283	4 971 455,68	5 189 618,88	346	4 971 307,86	5 189 486,27
284	4 971 455,15	5 189 618,38	347	4 971 307,22	5 189 487,00
285	4 971 455,53	5 189 617,95	348	4 971 306,85	5 189 486,66
286	4 971 436,79	5 189 601,12	349	4 971 307,46	5 189 485,92
287	4 971 435,87	5 189 602,16	350	4 971 302,48	5 189 481,52
288	4 971 435,80	5 189 602,15	351	4 971 298,00	5 189 477,58
289	4 971 435,19	5 189 601,58	352	4 971 291,18	5 189 471,54
290	4 971 436,09	5 189 600,50	353	4 971 290,67	5 189 472,17
291	4 971 433,57	5 189 598,23	354	4 971 289,66	5 189 471,33
292	4 971 432,60	5 189 599,42	355	4 971 290,21	5 189 470,69
293	4 971 428,79	5 189 596,09	356	4 971 286,12	5 189 467,08
294	4 971 429,82	5 189 594,86	357	4 971 285,75	5 189 467,51

295	4 971 387,14	5 189 556,47
296	4 971 387,06	5 189 555,37
297	4 971 387,38	5 189 555,00
298	4 971 392,87	5 189 549,04
299	4 971 391,08	5 189 547,41
300	4 971 395,71	5 189 542,40
301	4 971 397,48	5 189 544,02
302	4 971 431,37	5 189 506,31
303	4 971 429,89	5 189 504,95
304	4 971 434,00	5 189 500,44
305	4 971 435,44	5 189 501,76
306	4 971 444,37	5 189 491,72

358	4 971 285,68	5 189 467,44
359	4 971 286,05	5 189 467,03
360	4 971 281,13	5 189 462,66
361	4 971 280,87	5 189 462,96
362	4 971 279,96	5 189 462,13
363	4 971 279,24	5 189 462,57
364	4 971 279,09	5 189 462,58
365	4 971 278,90	5 189 462,54
366	4 971 276,52	5 189 460,43
367	4 971 276,93	5 189 459,94
368	4 971 275,19	5 189 458,37
369	4 971 275,64	5 189 457,82

Имя точки	X, м	Y, м
370	4 971 264,12	5 189 447,65
371	4 971 251,38	5 189 436,40
372	4 971 250,84	5 189 435,62
373	4 971 250,63	5 189 434,81
374	4 971 250,69	5 189 433,46
375	4 971 251,40	5 189 432,16
376	4 971 258,68	5 189 424,23
377	4 971 234,28	5 189 402,65
378	4 971 226,57	5 189 410,75
379	4 971 223,13	5 189 410,93
380	4 971 217,19	5 189 405,62
381	4 971 214,15	5 189 402,90
382	4 971 192,00	5 189 383,11
383	4 971 190,17	5 189 381,49

Имя точки	X, м	Y, м
384	4 971 181,96	5 189 374,14
385	4 971 178,12	5 189 370,71
386	4 971 175,89	5 189 368,73
387	4 971 172,41	5 189 365,61
388	4 971 173,19	5 189 364,71
389	4 971 170,39	5 189 362,27
390	4 971 169,42	5 189 363,35
391	4 971 147,85	5 189 343,96
392	4 971 102,00	5 189 303,41
393	4 971 101,72	5 189 299,89
394	4 971 098,72	5 189 297,76
395	4 971 084,95	5 189 312,20
1	4 971 113,63	5 189 338,73

7. СВЕДЕНИЯ О КРАСНЫХ ЛИНИЯХ МУНИЦИПАЛЬНОГО ОБРАЗОВАНИЯ ГОРОДСКОЙ ОКРУГ СИМФЕРОПОЛЬ

В отношении проектируемой территории установлены красные линии. Проектом межевания предусмотрена корректировка существующей красной линии.

Ведомость координат характерных поворотных точек границ изменяемой красной линии:

Имя точки	X, м	Y, м
Красная линия		
1	4 971 248,71	5 189 457,37
2	4 971 253,75	5 189 461,86
3	4 971 274,82	5 189 480,53
4	4 971 318,48	5 189 519,17
5	4 971 318,98	5 189 518,65
6	4 971 329,77	5 189 528,49
7	4 971 329,08	5 189 529,23
8	4 971 356,16	5 189 553,40
9	4 971 356,18	5 189 553,91
10	4 971 356,29	5 189 556,49
11	4 971 352,85	5 189 560,14
12	4 971 335,71	5 189 580,24
13	4 971 327,95	5 189 589,00
14	4 971 327,53	5 189 588,68
15	4 971 302,28	5 189 617,58
16	4 971 247,32	5 189 678,87
17	4 971 246,57	5 189 678,09
18	4 971 233,84	5 189 666,09
19	4 971 233,20	5 189 665,49
20	4 971 208,28	5 189 691,66
21	4 971 199,94	5 189 683,71
22	4 971 197,31	5 189 686,50
23	4 971 195,90	5 189 685,04
24	4 971 191,54	5 189 680,59
25	4 971 185,00	5 189 673,92
26	4 971 198,52	5 189 660,01
27	4 971 196,47	5 189 657,94
28	4 971 207,63	5 189 646,75
29	4 971 203,57	5 189 642,42
30	4 971 213,50	5 189 632,98
31	4 971 208,36	5 189 627,87
32	4 971 209,38	5 189 632,37
33	4 971 200,77	5 189 640,73
34	4 971 195,21	5 189 646,42

Имя точки	X, м	Y, м
37	4 971 191,90	5 189 657,41
38	4 971 185,55	5 189 664,11
39	4 971 187,68	5 189 666,14
40	4 971 176,90	5 189 677,26
41	4 971 135,74	5 189 639,49
42	4 971 135,22	5 189 640,05
43	4 971 133,86	5 189 638,81
44	4 971 133,52	5 189 639,18
45	4 971 121,88	5 189 628,41
46	4 971 122,67	5 189 627,55
47	4 971 119,16	5 189 624,34
48	4 971 118,62	5 189 624,93
49	4 971 117,31	5 189 623,71
50	4 971 117,83	5 189 623,13
51	4 971 106,63	5 189 612,90
52	4 971 105,91	5 189 613,68
53	4 971 104,33	5 189 612,23
54	4 971 105,04	5 189 611,45
55	4 971 097,83	5 189 604,87
56	4 971 097,69	5 189 601,86
57	4 971 134,88	5 189 560,83
58	4 971 134,11	5 189 559,78
59	4 971 136,78	5 189 556,88
60	4 971 137,71	5 189 557,71
61	4 971 141,02	5 189 554,05
62	4 971 152,36	5 189 547,11
63	4 971 175,61	5 189 520,61
64	4 971 171,80	5 189 517,13
65	4 971 178,86	5 189 509,35
66	4 971 180,14	5 189 510,39
67	4 971 231,21	5 189 453,86
68	4 971 236,06	5 189 448,20
69	4 971 238,71	5 189 448,17
70	4 971 245,09	5 189 454,06
71	4 971 246,18	5 189 455,06

35	4 971 195,02	5 189 646,26
36	4 971 188,03	5 189 653,41

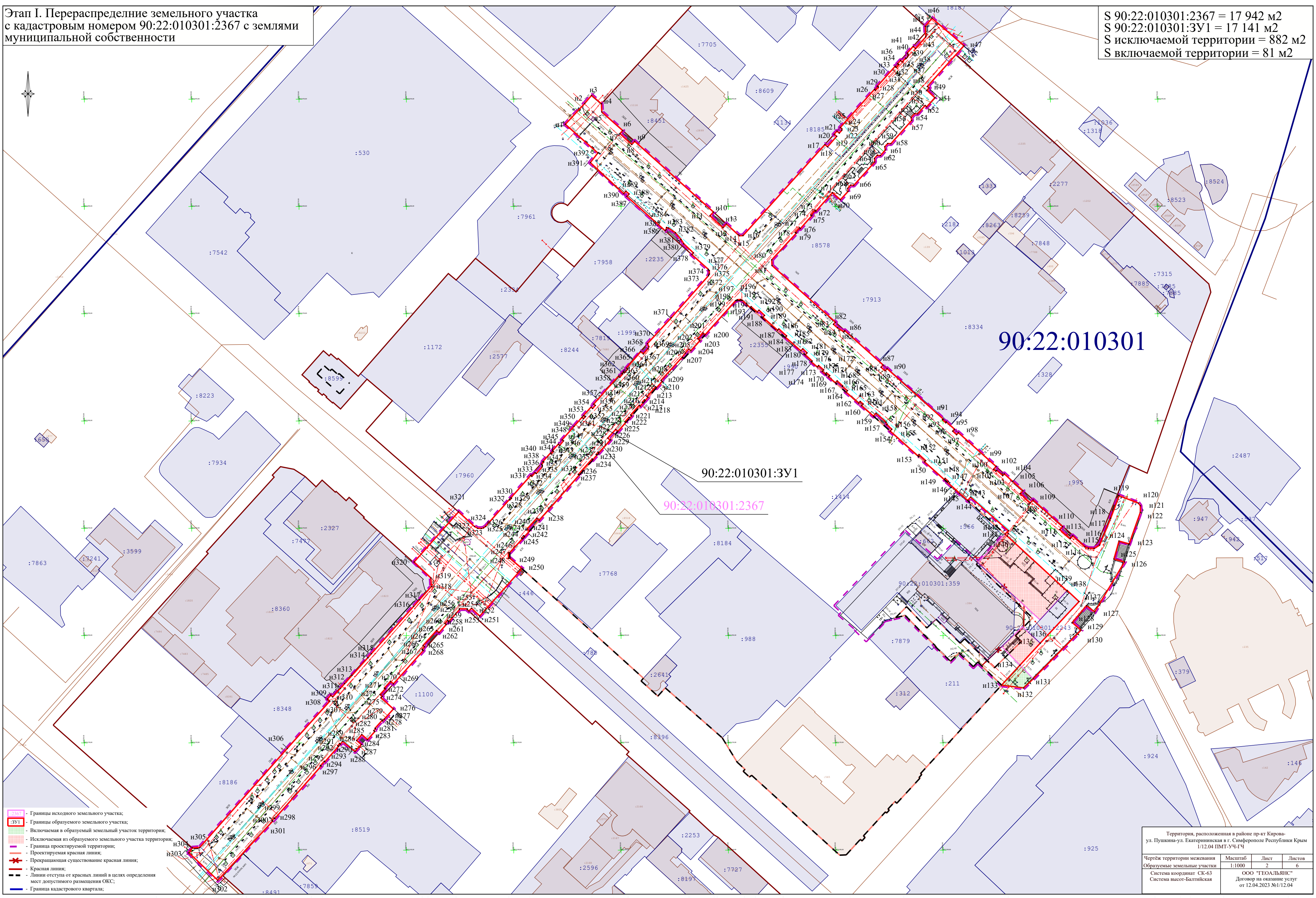
1	4 971 248,71	5 189 457,37
---	--------------	--------------

ГРАФИЧЕСКАЯ ЧАСТЬ**1. ВЕДОМОСТЬ ЧЕРТЕЖЕЙ**

№ листа	Наименование	Масштаб
2	Чертеж территории межевания. Образуемые земельные участки.	1:1 000
3	Чертеж территории межевания. Уточняемые земельные участки.	1:500
4	Чертеж территории межевания. Образуемые земельные участки.	1:500
5	Чертеж территории межевания. Образуемые земельные участки.	1:500
6	Чертеж территории межевания. Образуемые земельные участки.	1:1 000

Этап I. Перераспределение земельного участка с кадастровым номером 90:22:010301:2367 с землями муниципальной собственности

S 90:22:010301:2367 = 17 942 м²
 S 90:22:010301:3У1 = 17 141 м²
 S исключаемой территории = 882 м²
 S включаемой территории = 81 м²



90:22:010301

90:22:010301:3У1

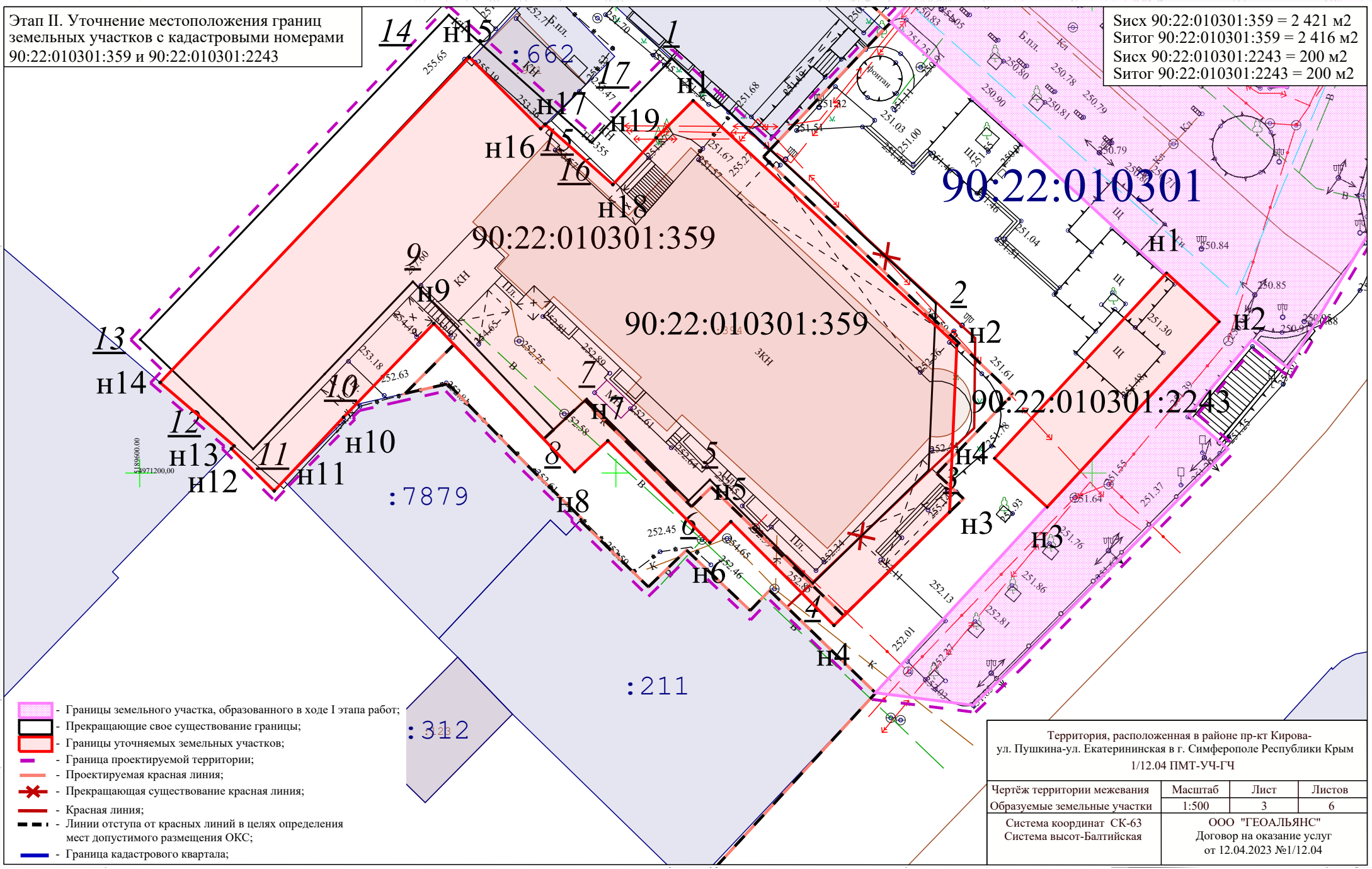
90:22:010301:2367

- Границы исходного земельного участка;
- Границы образуемого земельного участка;
- Включаемая в образуемый земельный участок территория;
- Исключаемая из образуемого земельного участка территория;
- Граница проектируемой территории;
- Проектируемая красная линия;
- Прекращающая существование красная линия;
- Красная линия;
- Линии отступа от красных линий в целях определения мест допустимого размещения ОКС;
- Граница кадастрового квартала;

Территория, расположенная в районе пр-кт Кирова-ул. Пушкина-ул. Екатерининская в г. Симферополе Республики Крым 1/12.04 ПМТ-УЧ-ГЧ			
Чертеж территории межевания Образуемые земельные участки	Масштаб 1:1000	Лист 2	Листов 6
Система координат СК-63 Система высот Балтийская		ООО "ГЕОАЛЬЯНС" Договор на оказание услуг от 12.04.2023 №1/12.04	

Этап II. Уточнение местоположения границ земельных участков с кадастровыми номерами 90:22:010301:359 и 90:22:010301:2243

Сисх 90:22:010301:359 = 2 421 м²
 Ситог 90:22:010301:359 = 2 416 м²
 Сисх 90:22:010301:2243 = 200 м²
 Ситог 90:22:010301:2243 = 200 м²

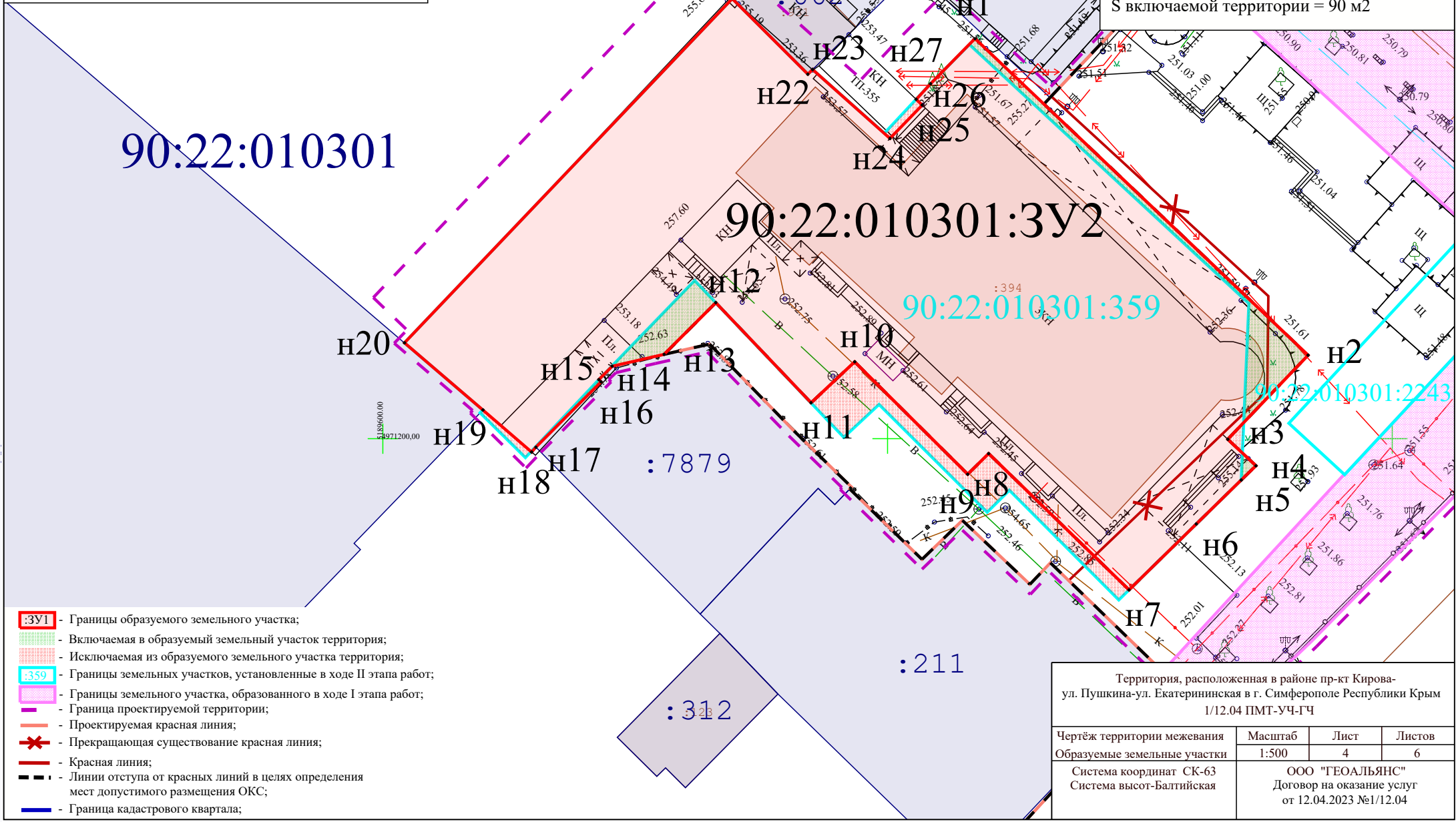


- Границы земельного участка, образованного в ходе I этапа работ;
- Прекращающие свое существование границы;
- Границы уточняемых земельных участков;
- Граница проектируемой территории;
- Проектируемая красная линия;
- Прекращающая существование красная линия;
- Красная линия;
- Линии отступа от красных линий в целях определения мест допустимого размещения ОКС;
- Граница кадастрового квартала;

Территория, расположенная в районе пр-кт Кирова-ул. Пушкина-ул. Екатерининская в г. Симферополе Республики Крым 1/12.04 ПМТ-УЧ-ГЧ			
Чертеж территории межевания Образуемые земельные участки	Масштаб 1:500	Лист 3	Листов 6
Система координат СК-63 Система высот-Балтийская		ООО "ГЕОАЛЬЯНС" Договор на оказание услуг от 12.04.2023 №1/12.04	

Этап III. Перераспределение земельного участка с кадастровым номером 90:22:010301:359 с землями муниципальной собственности

S 90:22:010301:359 = 2 416 м²
 S 90:22:010301:3У2 = 2 416 м²
 S исключаемой территории = 90 м²
 S включаемой территории = 90 м²

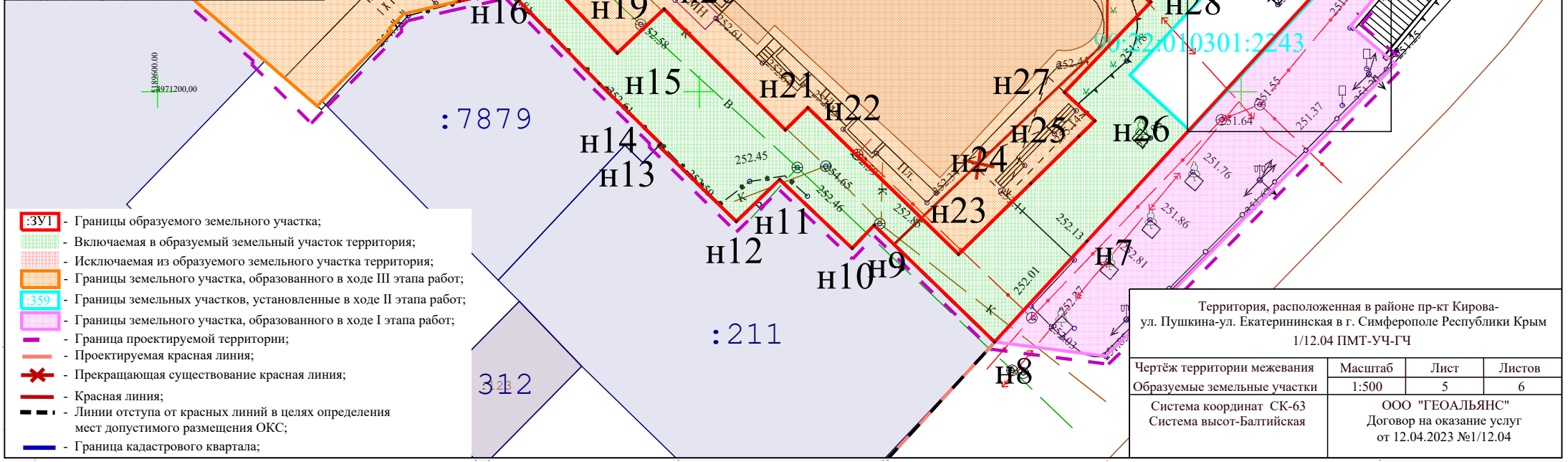
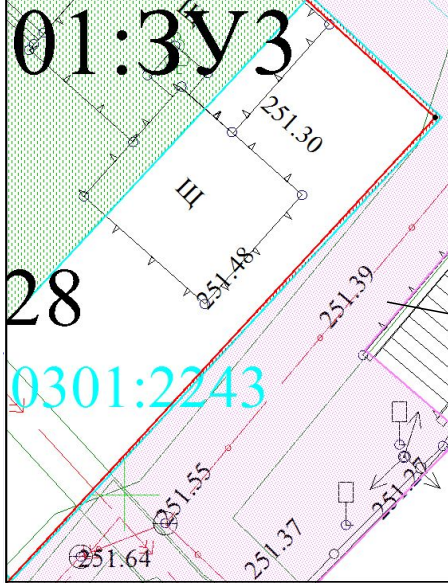


- :3У1 - Границы образуемого земельного участка;
- Включаемая в образуемый земельный участок территория;
- Исключаемая из образуемого земельного участка территория;
- :359 - Границы земельных участков, установленные в ходе II этапа работ;
- Границы земельного участка, образованного в ходе I этапа работ;
- Граница проектируемой территории;
- Проектируемая красная линия;
- ✘ - Прекращающая существование красная линия;
- Красная линия;
- Линии отступа от красных линий в целях определения мест допустимого размещения ОКС;
- Граница кадастрового квартала;

Территория, расположенная в районе пр-кт Кирова-ул. Пушкина-ул. Екатерининская в г. Симферополе Республики Крым 1/12.04 ПМТ-УЧ-ГЧ			
Чертёж территории межевания Образуемые земельные участки	Масштаб 1:500	Лист 4	Листов 6
Система координат СК-63 Система высот-Балтийская		ООО "ГЕОАЛЬЯНС" Договор на оказание услуг от 12.04.2023 №1/12.04	

Этап IV. Перераспределение земельного участка с кадастровым номером 90:22:010301:2243 с землями муниципальной собственности

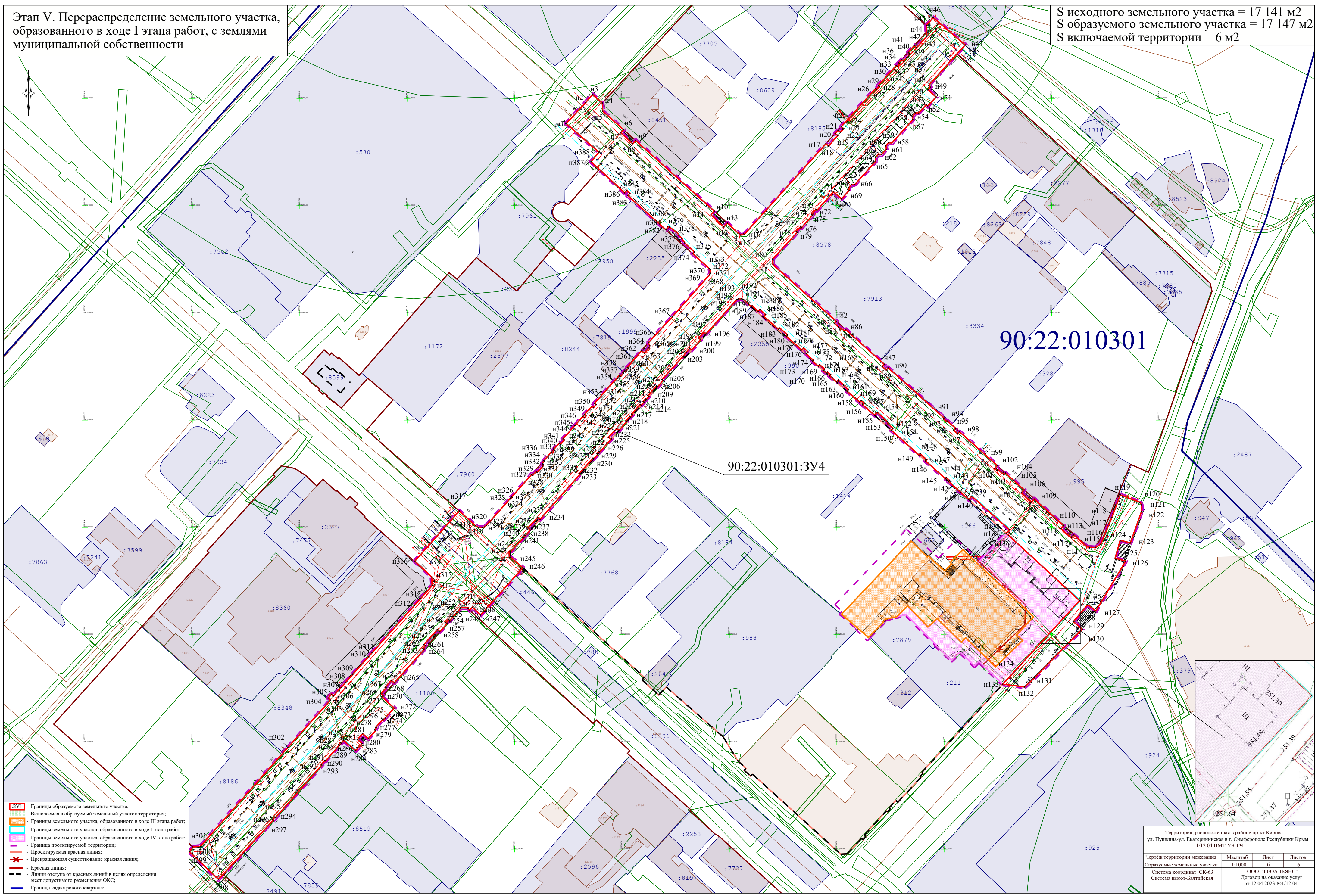
S 90:22:010301:2243 = 200 м²
 S 90:22:010301:3У3 = 1 523 м²
 S исключаемой территории = 5 м²
 S включаемой территории = 1 328 м²



Территория, расположенная в районе пр-кт Кирова-ул. Пушкина-ул. Екатерининская в г. Симферополе Республики Крым 1/12.04 ПМТ-УЧ-ГЧ			
Чертёж территории межевания	Масштаб	Лист	Листов
Образуемые земельные участки	1:500	5	6
Система координат СК-63 Система высот-Балтийская		ООО "ГЕОАЛЬЯНС" Договор на оказание услуг от 12.04.2023 №1/12.04	

Этап V. Перераспределение земельного участка, образованного в ходе I этапа работ, с землями муниципальной собственности

S исходного земельного участка = 17 141 м²
 S образуемого земельного участка = 17 147 м²
 S включаемой территории = 6 м²



- 3У4 Границы образуемого земельного участка;
- Включаемая в образуемый земельный участок территория;
- Границы земельного участка, образованного в ходе III этапа работ;
- Границы земельного участка, образованного в ходе I этапа работ;
- Границы земельного участка, образованного в ходе IV этапа работ;
- Граница проектируемой территории;
- Проектируемая красная линия;
- Прекращающая существование красная линия;
- Красная линия;
- Линии отступа от красных линий в целях определения мест допустимого размещения ОКС;
- Граница кадастрового квартала;

Территория, расположенная в районе пр-кт Кирова-ул. Пушкина-ул. Екатерининская в г. Симферополе Республики Крым 1/12.04 ПМТ-УЧ-ГЧ			
Чертеж территории межевания	Масштаб	Лист	Листов
Образуемые земельные участки	1:1000	6	6
Система координат СК-63 Система высот-Балтийская			
ООО "ГЕОАЛЬЯНС" Договор на оказание услуг от 12.04.2023 №1/12.04			