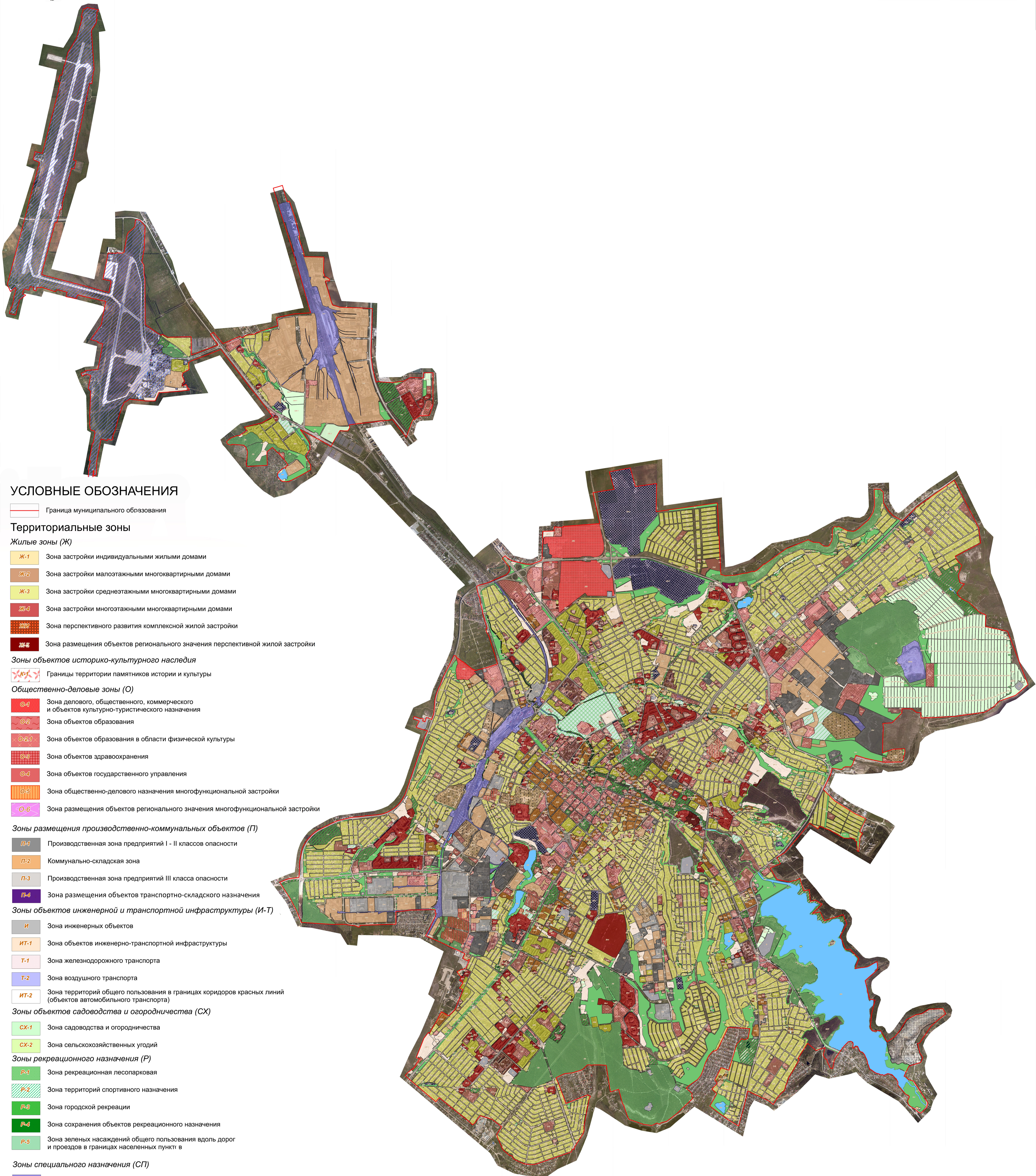
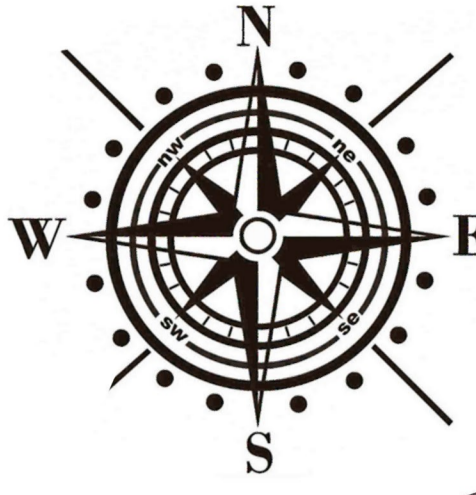


ПРАВИЛА ЗЕМЛЕПОЛЬЗОВАНИЯ И ЗАСТРОЙКИ МУНИЦИПАЛЬНОГО ОБРАЗОВАНИЯ ГОРОДСКОЙ ОКРУГ СИМФЕРОПОЛЬ РЕСПУБЛИКИ КРЫМ

Карта градостроительного зонирования
Масштаб 1:20 000

Приложение № 1
к решению _____-й сессии
Симферопольского городского совета
от _____ № _____



УСЛОВНЫЕ ОБОЗНАЧЕНИЯ

Граница муниципального образования

Территориальные зоны

Жилые зоны (Ж)

- Ж-1** Зона застройки индивидуальными жилыми домами
- Ж-2** Зона застройки малозэтажными многоквартирными домами
- Ж-3** Зона застройки среднеэтажными многоквартирными домами
- Ж-4** Зона застройки многоэтажными многоквартирными домами
- Ж-5** Зона перспективного развития комплексной жилой застройки
- Ж-6** Зона размещения объектов регионального значения перспективной жилой застройки

Зоны объектов историко-культурного наследия

Границы территории памятников истории и культуры

Общественно-деловые зоны (О)

- О-1** Зона делового, общественного, коммерческого и объектов культурно-туристического назначения
- О-2** Зона объектов образования
- О-2.1** Зона объектов образования в области физической культуры
- О-3** Зона объектов здравоохранения
- О-4** Зона объектов государственного управления
- О-5** Зона общественно-делового назначения многофункциональной застройки
- О-6** Зона размещения объектов регионального значения многофункциональной застройки

Зоны размещения производственно-коммунальных объектов (П)

- П-1** Производственная зона предприятий I - II классов опасности
- П-2** Коммунально-складская зона
- П-3** Производственная зона предприятий III класса опасности
- П-4** Зона размещения объектов транспортно-складского назначения

Зоны объектов инженерной и транспортной инфраструктуры (И-Т)

- И** Зона инженерных объектов
- ИТ-1** Зона объектов инженерно-транспортной инфраструктуры
- Т-1** Зона железнодорожного транспорта
- Т-2** Зона воздушного транспорта
- ИТ-2** Зона территорий общего пользования в границах коридоров красных линий (объектов автомобильного транспорта)

Зоны объектов садоводства и огородничества (СХ)

- СХ-1** Зона садоводства и огородничества
- СХ-2** Зона сельскохозяйственных угодий

Зоны рекреационного назначения (Р)

- Р-1** Зона рекреационная лесопарковая
- Р-2** Зона территорий спортивного назначения
- Р-3** Зона городской рекреации
- Р-4** Зона сохранения объектов рекреационного назначения
- Р-5** Зона зеленых насаждений общего пользования вдоль дорог и проездов в границах населенных пунктов

Зоны специального назначения (СП)

- СП-1** Зона кладбищ
- СП-2** Зона режимных объектов
- СП-3** Зона объектов размещения отходов потребления
- СП-4** Зона карьеров

Зоны зеленых насаждений (З)

- З-1** Зона зеленых насаждений

Зоны особого регулирования

- ЗОР** Зона особого регулирования

Земельные участки, для которых действие градостроительного регламента не устанавливается

- ВО** Зона водных объектов
- ГЛ** Зона городских лесов

Имя	Класс	Лист	Масш.	Полном.	Дата

ПРАВИЛА ЗЕМЛЕПОЛЬЗОВАНИЯ И ЗАСТРОЙКИ МУНИЦИПАЛЬНОГО ОБРАЗОВАНИЯ ГОРОДСКОЙ ОКРУГ СИМФЕРОПОЛЬ РЕСПУБЛИКИ КРЫМ

Страна	Лист	Листов
	1	2

М 1:20 000