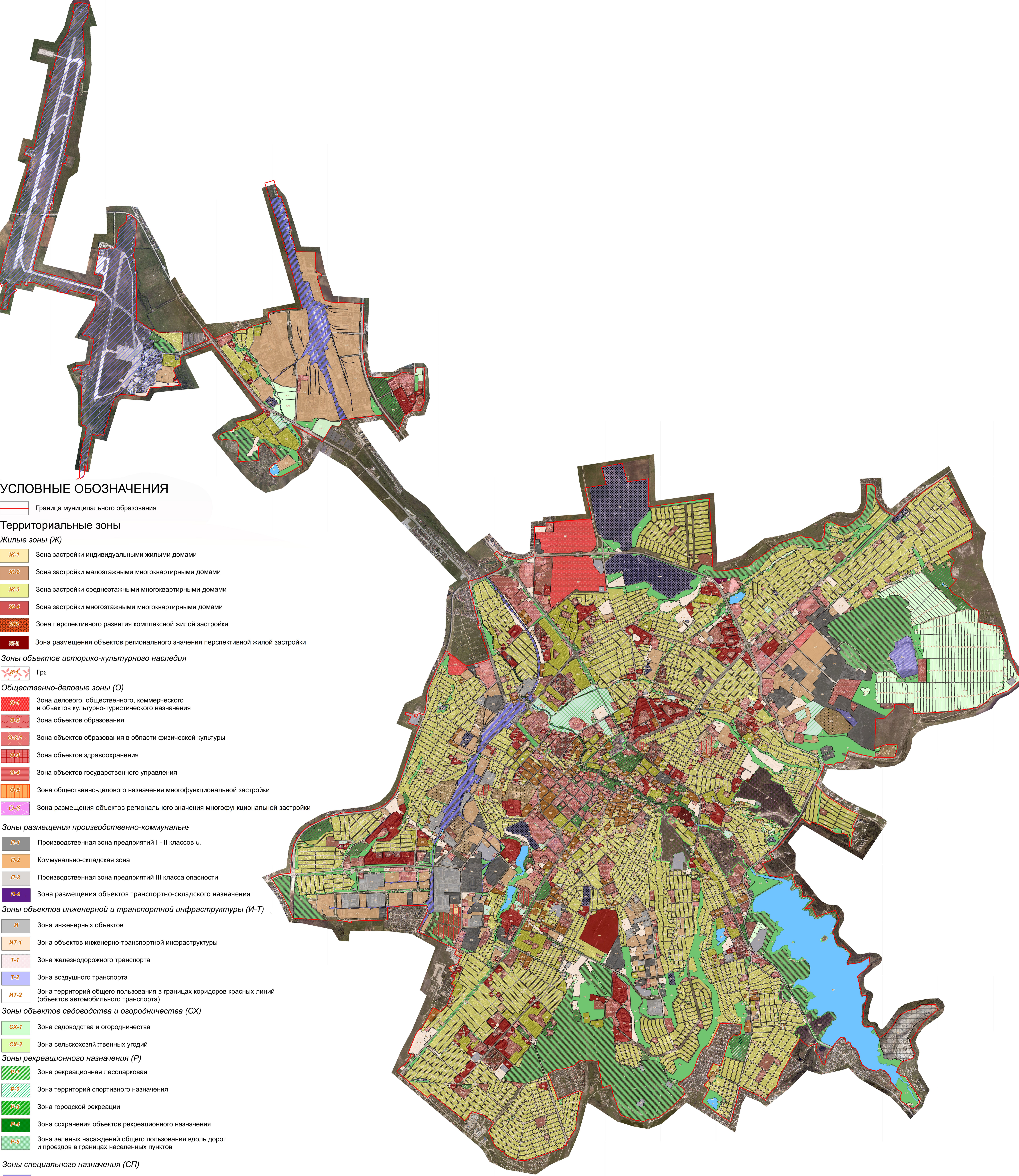
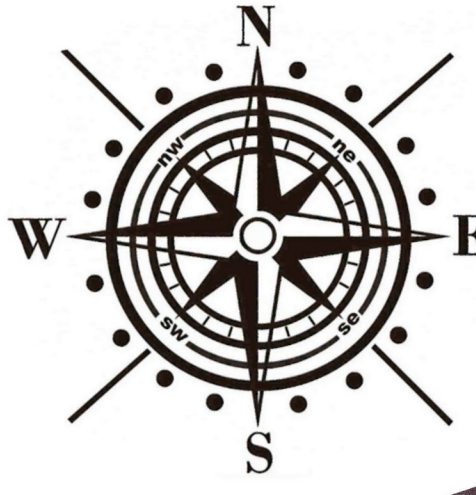


ПРАВИЛА ЗЕМЛЕПОЛЬЗОВАНИЯ И ЗАСТРОЙКИ МУНИЦИПАЛЬНОГО ОБРАЗОВАНИЯ ГОРОДСКОЙ ОКРУГ СИМФЕРОПОЛЬ РЕСПУБЛИКИ КРЫМ

Карта градостроительного зонирования
Масштаб 1:20 000

Приложение № 1
к решению _____-й сессии
Симферопольского городского совета
от _____ № _____



УСЛОВНЫЕ ОБОЗНАЧЕНИЯ

- Граница муниципального образования
- Территориальные зоны**
- Жилые зоны (Ж)**
 - Ж-1 Зона застройки индивидуальными жилыми домами
 - Ж-2 Зона застройки малозэтажными многоквартирными домами
 - Ж-3 Зона застройки среднеэтажными многоквартирными домами
 - Ж-4 Зона застройки многоэтажными многоквартирными домами
 - Ж-5 Зона перспективного развития комплексной жилой застройки
 - Ж-6 Зона размещения объектов регионального значения перспективной жилой застройки
- Зоны объектов историко-культурного наследия**
 - Гр Зоны объектов историко-культурного наследия
- Общественно-деловые зоны (О)**
 - О-1 Зона делового, общественного, коммерческого и объектов культурно-туристического назначения
 - О-2 Зона объектов образования
 - О-2.1 Зона объектов образования в области физической культуры
 - О-3 Зона объектов здравоохранения
 - О-4 Зона объектов государственного управления
 - О-5 Зона общественно-делового назначения многофункциональной застройки
 - О-6 Зона размещения объектов регионального значения многофункциональной застройки
- Зоны размещения производственно-коммунальных**
 - П-1 Производственная зона предприятий I - II классов с.
 - П-2 Коммунально-складская зона
 - П-3 Производственная зона предприятий III класса опасности
 - П-4 Зона размещения объектов транспортно-складского назначения
- Зоны объектов инженерной и транспортной инфраструктуры (И-Т)**
 - И Зона инженерных объектов
 - ИТ-1 Зона объектов инженерно-транспортной инфраструктуры
 - Т-1 Зона железнодорожного транспорта
 - Т-2 Зона воздушного транспорта
 - ИТ-2 Зона территорий общего пользования в границах коридоров красных линий (объектов автомобильного транспорта)
- Зоны объектов садоводства и огородничества (СХ)**
 - СХ-1 Зона садоводства и огородничества
 - СХ-2 Зона сельскохозяйственных угодий
- Зоны рекреационного назначения (Р)**
 - Р-1 Зона рекреационная лесопарковая
 - Р-2 Зона территорий спортивного назначения
 - Р-3 Зона городской рекреации
 - Р-4 Зона сохранения объектов рекреационного назначения
 - Р-5 Зона зеленых насаждений общего пользования вдоль дорог и проездов в границах населенных пунктов
- Зоны специального назначения (СП)**
 - СП-1 Зона кладбищ
 - СП-2 Зона режимных объектов
 - СП-3 Зона объектов размещения отходов потребления
 - СП-4 Зона карьеров
- Зоны зеленых насаждений (З)**
 - З-1 Зона зеленых насаждений
- Зоны особого регулирования**
 - ЗОР Зона особого регулирования
- Земельные участки, для которых действие градостроительного регламента не устанавливается**
 - ВО Зона водных объектов
 - ГЛ Зона городских лесов

Имя	Класс	Лист	Масш.	Полном.	Дата

ПРАВИЛА ЗЕМЛЕПОЛЬЗОВАНИЯ И ЗАСТРОЙКИ МУНИЦИПАЛЬНОГО ОБРАЗОВАНИЯ ГОРОДСКОЙ ОКРУГ СИМФЕРОПОЛЬ РЕСПУБЛИКИ КРЫМ					
Страна	Лист	Листов			
	1	2			

М 1:20 000